

Erhebungsbogen

B

Projekt	Biotopkartierung Hamburg	Interne Nr.	25195
		DK5 DK5-GK	6420 6422
Handlungsbedarf	Nein	DK5 - Name	Marmstorf
Bearbeitung	ENS	Biotop-Nr. alt	50 48
Räumliche Abbildung	Fläche	Kartierung	16.07.2007
Anzahl Abschnitte	1	Fläche / Länge [m²/m]	26765,6577
		Breite (lineare Abb.) [m]	

Gesetzlicher Schutz **kein gesetzl. Schutz** **kein gesetzlich geschütztes Biotop** **Schutz nur teilweise** **Nein**

Gesamtbewertung	7	Besonders wertvoll
– Alter	6	Biotop mittleren Alters, 50 bis 100 Jahre
– Belastungsgrad	6	Flächenhaft geringe oder örtlich stärkere oder Vorbelastung mit deutlichem Einfluß
– Ökolog. Funktion	7	Sehr hohe Bedeutung in einem Biotopkomplex, für den lokalen Biotopverbund oder als Puffer
– Seltenheit	7	Seltener Biotoptyp, mit seltenen oder bedrohten Pflges., gesättigtes Artenspektrum, einige RL-Arten

Bestandsbeschreibung

Eichenmischwald in einem größeren Talraum an bis zu 8 m hohen Hängen. Hier relativ ungestört. Entlang des Sportplatzes als Gehölzsaum ausgebildet.
 Bestand mit mit Dominanz von z.T. mehrstämmigen Eichen sowie Birken. In der der teilweise dicht nachwachsenden Strauchschicht viel Bergahorn. In der Krautschicht viel Giersch und Brennnessel. Zu den Gärten und zum Sportplatz stärker gestört und von der Wertestufe etwas geringer.

Vorkommen an Biotoptypen

1	TF	Typ	HF	F.Anteil
2	BTYP	Biotoptyp	- gesetzl. Grundl.	
3	Zusatz	Zusatz zum Biotoptypen		
4	LRT	Lebensraumtyp		
1	1		Ja	100 %
2	WQM	Sonstiger Eichenmischwald (2000)		
3	3	starkes Baumholz, Brusthöhdurchmesser 50 - < 70 cm (3)		

Räumliche Lage

Lagebeschreibung	westlich "Scharfsche Schlucht"		
Nachbarnutzung/en	Sport, Erholung, Wohnen		
Rechtswert (X)	564535	Hochwert (Y)	5920173
Bezirk	Harburg	Naturraum	Marmstorfer Flottsandplatte (640.01)
Stadtteil (OT-Nr.)	Sinstorf (708)	Gemarkung	Sinstorf (719)
Digitaler Grünplan	<input checked="" type="checkbox"/> Hafengesamtgebiet	<input type="checkbox"/> Ramsargebiet	<input type="checkbox"/> EG-Vogelschutzgeb.
Ausgleichsflächen	<input type="checkbox"/> Biosphärenreservat	<input type="checkbox"/> Nationalpark	<input type="checkbox"/>
NSG / ND / LSG			
FFH-GEBIET			
Wasserschutzgebiet			

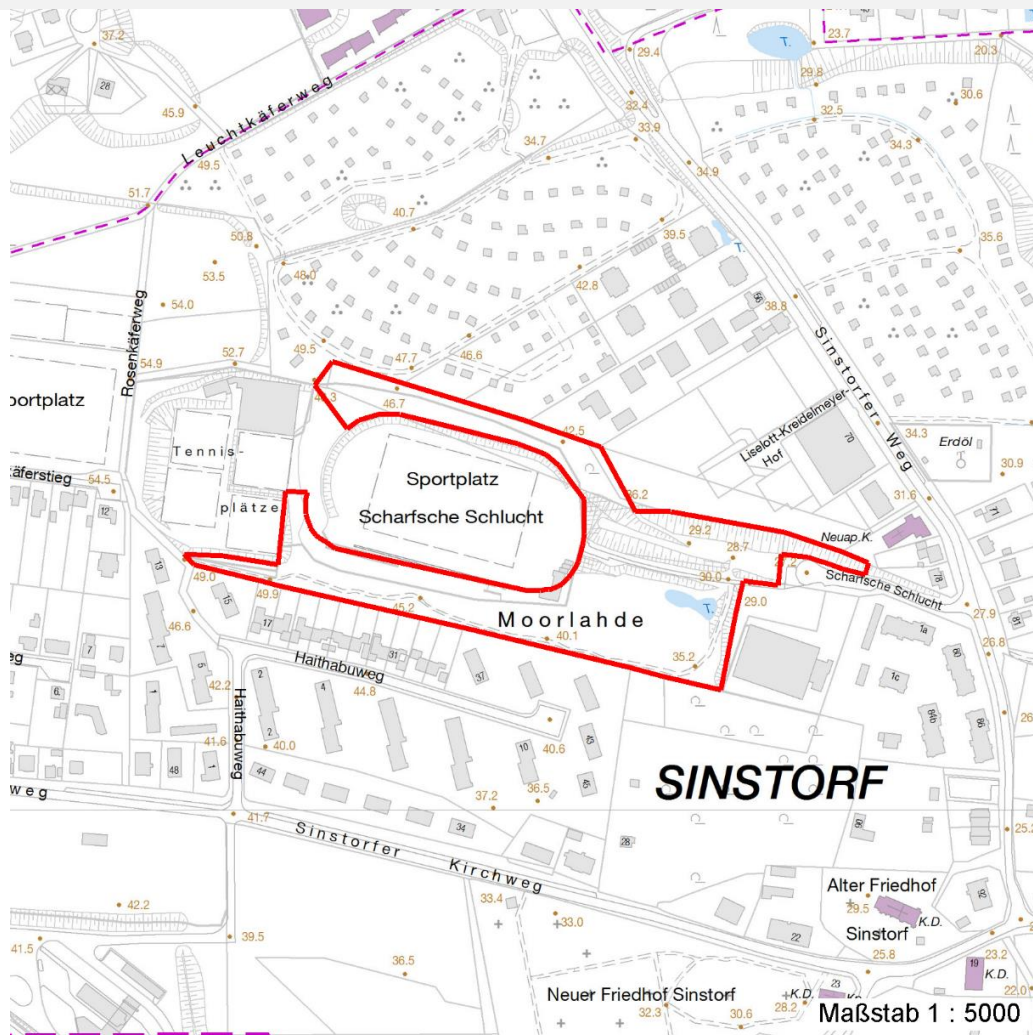
Erhebungsbogen

B

Projekt	Biotopkartierung Hamburg	Interne Nr.	25195
		DK5 DK5-GK	6420 6422
		DK5 - Name	Marmstorf
Handlungsbedarf	Nein	Biotop-Nr. alt	50 48
Bearbeitung	ENS	Kartierung	16.07.2007
Räumliche Abbildung	Fläche	Fläche / Länge [m²/m]	26765,6577
Anzahl Abschnitte	1	Breite (lineare Abb.) [m]	

Räumliche Lage

Karte



Weitere Erhebungsbögen

Interne Nr.	Interne Nr. Zuordnung	DK5	Biotop-Nr.	Kartierung	Zuordnung	DK5 (GK)	Biotop-Nr. (alt)
25195	25258	6420	50	15.08.1982	K	6422	48
25195	25214	6420	50	15.07.1999	K	6422	48
25195	106371	6420	302	27.09.2016	N	6422	48
25195	106372	6420	303	27.09.2016	N	6422	48
25195	25214	6420	50	15.07.1999	>	6422	48

Zuordnung: N = nachfolgende Kartierung, K = weitere Kartierungen (zeitlich vorher oder nachher)

Foto

Interne Nr.	Index	Dateiname	Aufnahmerichtung
17196	0	6420_50_160707_1.JPG	W
17197	0	6420_50_160707_2.JPG	N
17199	0	6420_50_160707_3.JPG	O
17200	0	6420_50_160707_4.JPG	O

Erhebungsbogen

B

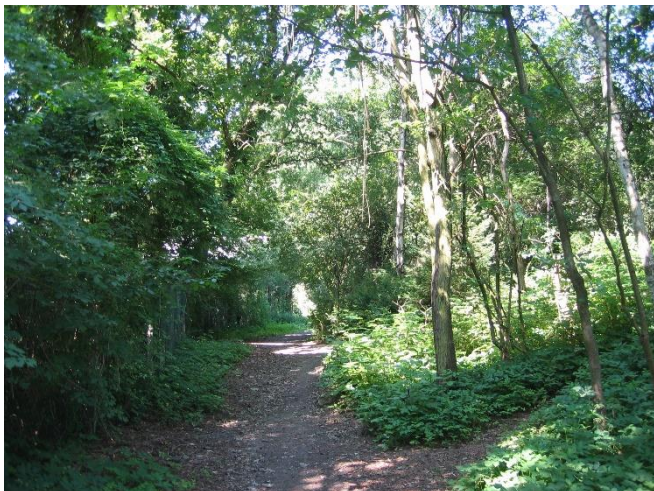
Projekt	Biotopkartierung Hamburg	Interne Nr.	25195
		DK5 DK5-GK	6420 6422
Handlungsbedarf	Nein	DK5 - Name	Marmstorf
Bearbeitung	ENS	Biotop-Nr. alt	50 48
Räumliche Abbildung	Fläche	Kartierung	16.07.2007
Anzahl Abschnitte	1	Fläche / Länge [m²/m]	26765,6577
		Breite (lineare Abb.) [m]	

Weitere Angaben

Merkmal	Wert
Auswertung	
Gefährdung / Einflüsse	Ablagerung von Muell / Gartenabfaellen
Wertgesichtspunkte	Alter, gut entwickelter Biotop
	Betonung von Topographie und Naturraum
Bedeutung für Tiergruppe	Vögel
Maßnahmen	Beseitigen von Muell, Gartenabfaellen u.a

Foto

Fotodatei	6420_50_160707_1.JPG	Fotodatei	6420_50_160707_2.JPG
Bildbeschreibung	Im Norden entlang des Sportplatzes	Bildbeschreibung	Jungwuchs
Aufnahmerichtung	W	Aufnahmerichtung	N



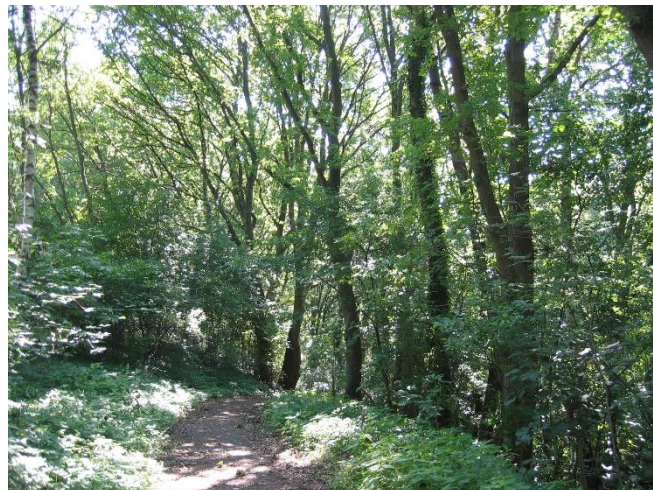
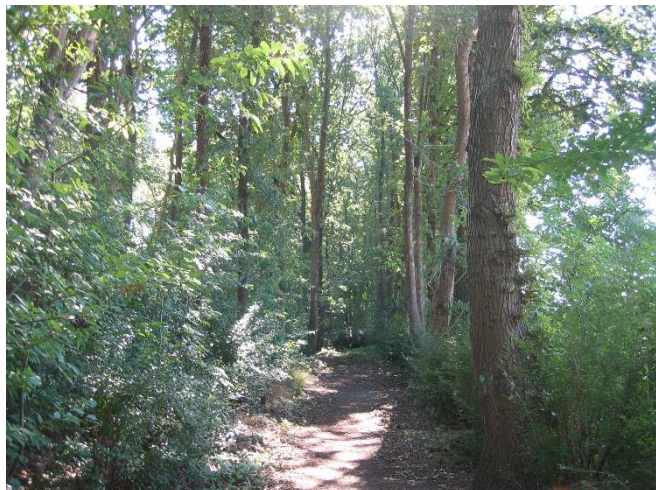
Erhebungsbogen

B

Projekt	Biotopkartierung Hamburg	Interne Nr.	25195
		DK5 DK5-GK	6420 6422
Handlungsbedarf	Nein	DK5 - Name	Marmstorf
Bearbeitung	ENS	Biotop-Nr. alt	50 48
Räumliche Abbildung	Fläche	Kartierung	16.07.2007
Anzahl Abschnitte	1	Fläche / Länge [m²/m]	26765,6577
		Breite (lineare Abb.) [m]	

Foto

Fotodatei	6420_50_160707_3.JPG	Fotodatei	6420_50_160707_4.JPG
Bildbeschreibung	Im Süden des Sportplatzes	Bildbeschreibung	Eichenmischwald
Aufnahmerichtung	O	Aufnahmerichtung	O



Teilflächenbeschreibung

Teilflächentyp		Teilflächen-Nr.	1
Biotoptyp	Sonstiger Eichenmischwald (2000)	Biotoptyp	WQM
- Zusatz	starkes Baumholz, Brusthöhendurchmesser 50 - < 70 cm (3)	- gesetzl. Grundl.	
FFH-LRT		FFH-LRT	
Beschreibung		Entw.potential LRT	
		Hauptfläche	Ja
		Flächenanteil	100 %
		FFH-Unters.Fläche	Nein
		Saatgutfläche	Nein

Erhebungsbogen

B

Projekt	Biotopkartierung Hamburg		Interne Nr.	25195
			DK5 DK5-GK	6420 6422
Handlungsbedarf	Nein		DK5 - Name	Marmstorf
Bearbeitung	ENS	Kopie	Nein	Biotop-Nr. alt
Räumliche Abbildung	Fläche			50 48
Anzahl Abschnitte	1			Kartierung
				16.07.2007
				Fläche / Länge [m²/m]
				26765,6577
				Breite (lineare Abb.) [m]

Weitere Angaben

Merkmal	Wert
Boden	
Feuchte	6 - mäßig feucht und wechselfeucht
Stickstoffgehalt	7 - stickstoffreich
Standort, Relief	
Relief	Talraum
Neigung - Gelände	N3 - mittel geneigt (9-18 %)
Ausrichtung	V - Verschiedene
Belichtung	5 - halbschattig
Luft	keine Besonderheiten
Veg. - Deckg./Ant.	
Gesamt	100 %
1. Baumschicht	90 %
Strauchschicht	40 %
1. Krautschicht	40 %
Veg. - Höhe	
Gesamt, durchschn.	25.00 m

Zeigerwerte der Pflanzenartenliste (Auswertung)

Standort	Belichtung	halbschattig	5,4
Boden	Feuchte	mäßig feucht und wechselfeucht	5,7
	Stickstoff (N)	stickstoffreich	6,9
	Reaktion	schwach sauer	6,4
Vegetation	Mahdverträglichkeit	schnittempfindlich bis mäßig schnittverträglich	4,2
Zeigerwerte	Futterwert	sehr geringwertiges Futter	2,2
	Wechselfeuchteanzeiger		2
	Giftpflanzen		0
	Überschw.anzeiger		2

Pflanzenartenliste

Gruppe / Pflanzenart	MS	M	W	Vs	St	PA	Ph	Sz	VS	V	G	cf	Rote Liste					
													§	HH	ND	SH	D	
Tracheobionta (Gefäßpflanzen)																		
Acer campestre (Feld-Ahorn)	7	z		S														
Acer platanoides (Spitz-Ahorn)	7	z		S														
Acer pseudoplatanus (Berg-Ahorn)	7	z		B1														
Acer pseudoplatanus (Berg-Ahorn)	7	h		S														
Acer pseudoplatanus (Berg-Ahorn)	7	z		K1														
Aegopodium podagraria (Giersch)	7	h		K1														
Aesculus hippocastanum (Gewöhnliche Rosskastanie)	7	l		B1														
Alliaria petiolata (Knoblauchsrauke)	7	w		K1														
Betula pendula (Hänge-Birke)	7	h		B1														
Circaea lutetiana (Gewöhnliches Hexenkraut)	7	z		K1														
Clematis vitalba (Gewöhnliche Waldrebe)	7	l		K1														
Corylus avellana (Haselnuss)	7	z		S														
Crataegus monogyna (Eingrifflicher Weißdorn)	7	w		S														

Erhebungsbogen

B

Projekt	Biotopkartierung Hamburg	Interne Nr.	25195
		DK5 DK5-GK	6420 6422
Handlungsbedarf	Nein	DK5 - Name	Marmstorf
Bearbeitung	ENS	Biotop-Nr. alt	50 48
Räumliche Abbildung	Fläche	Kartierung	16.07.2007
Anzahl Abschnitte	1	Fläche / Länge [m²/m]	26765,6577
		Breite (lineare Abb.) [m]	

Pflanzenartenliste

Gruppe / Pflanzenart	MS	M	W	Vs	St	PA	Ph	Sz	VS	V	G	cf	§	Rote Liste			
														HH	ND	SH	D
Dactylis glomerata agg. (Artengruppe Wiesen-Knäuelgras)	7	w		K1													
Deschampsia flexuosa (Draht-Schmiele)	7	z		K1													
Dryopteris dilatata (Breitblättriger Wurmfarne)	7	w		K1													
Dryopteris filix-mas (Gewöhnlicher Wurmfarne)	7	z		K1													
Festuca gigantea (Riesen-Schwingel)	7	z		K1													
Festuca rubra (Rot-Schwingel)	7	w		K1													
Fraxinus excelsior (Gewöhnliche Esche)	7	z		S													
Galeobdolon argenteum (Garten Goldnessel)	7	z		K1													
Galeopsis tetrahit agg. (Artengruppe Gewöhnlicher Hohlzahn)	7	w		K1													
Geum urbanum (Echte Nelkenwurz)	7	z		K1													
Glechoma hederacea (Gundermann)	7	z		K1													
Hedera helix (Efeu)	7	h		K1													
Holcus lanatus (Wolliges Honiggras)	7	w		K1													
Humulus lupulus (Hopfen)	7	w		K1													
Impatiens parviflora (Kleinblütiges Springkraut)	7	z		K1													
Lysimachia vulgaris (Gewöhnlicher Gilbweiderich)	7	w		K1													
Picea abies (Gemeine Fichte)	7	w		B1													
Populus tremula (Zitter-Pappel)	7	z		B1													
Prunus avium (Vogel-Kirsche)	7	z		B1													
Prunus padus (Echte Traubenkirsche)	7	z		S													
Prunus spec. (Zwetsche)	7	w		B2													
Quercus robur (Stiel-Eiche)	7	h		B1													
Quercus rubra (Rot-Eiche)	7	w		B1													
Rhododendron spec. (Rhododendron)	7	w		S													
Ribes aureum	7	l		S													
Rubus fruticosus agg. (Artengruppe Echte Brombeere)	7	z		K1													
Rubus idaeus (Himbeere)	7	z		K1													
Rumex obtusifolius (Stumpfbältriger Ampfer)	7	w		K1													
Salix cinerea (Grau-Weide)	7	w		S													
Sambucus nigra (Schwarzer Holunder)	7	z		S													
Sambucus racemosa (Trauben-Holunder)	7	w		S													
Sorbus aucuparia (Eberesche)	7	z		S													
Symphoricarpos albus (Schneebeere)	7	z		S													
Tilia platyphyllos (Sommer-Linde)	7	w		B1													
Urtica dioica (Große Brennnessel)	7	h		K1													
Anzahl Rote Liste Arten																	
Anzahl Arten																46	

MS: Mengensystem; M: Mengenangabe, W: Bewertung der Art (FFH-Monitoring), Vs: Vegetationsschicht, St: Status, PA: Autor Phänologie; Ph: Phänologie, Sz: Soziabilität, VS: Vitalitätssystem; V: Vitalität, G: Geschlecht, cf: unsichere Bestimmung, §: Schutz nach BNatSchG, HH: Rote Liste Hamburg, Nds: Rote Liste Niedersachsen, SH: Rote Liste Schleswig-Holstein, D: Rote Liste Deutschland