

# Erhebungsbogen

**B**

<b>Projekt</b>	Biotopkartierung Hamburg	<b>Interne Nr.</b>	106370
		<b>DK5   DK5-GK</b>	<b>6420</b> 6422
<b>Handlungsbedarf</b>	Nein	<b>DK5 - Name</b>	Marmstorf
<b>Bearbeitung</b>	ROG	<b>Biotop-Nr.   alt</b>	<b>49</b> 47
<b>Räumliche Abbildung</b>	Fläche	<b>Kartierung</b>	29.07.2016
<b>Anzahl Abschnitte</b>	1	<b>Fläche / Länge [m<sup>2</sup>/m]</b>	4808,934
		<b>Breite (lineare Abb.) [m]</b>	

**Gesetzlicher Schutz**    **\_ kein gesetzl. Schutz kein gesetzlich geschütztes Biotop**    **Schutz nur teilweise**    **Nein**

<b>Gesamtbewertung</b>	6	Wertvoll
– <b>Alter</b>	6	Biotop mittleren Alters, 50 bis 100 Jahre
– <b>Belastungsgrad</b>	5	Flächenhaft mittlere oder örtlich starke Belastung
– <b>Ökolog. Funktion</b>	6	Hohe Bedeutung in einem Biotopkomplex, für den lokalen Biotopverbund oder als Puffer
– <b>Seltenheit</b>	6	Seltener Biotoptyp, ohne seltene oder bedrohte Pflges., ungesättigtes Artenspektrum, reliktsche RL-Arten

## Bestandsbeschreibung

Heterogenes Gehölz auf einer ehemaligen Kleingartenbrache innerhalb einer Bodensenke mit einigen älteren Eichen und Birken. Nachkommende Baumarten sind Bergahorn, Zitterpappel, Frühe Traubenkirsche und junge Eschen. Entwicklung in Richtung eines Feuchtgehölzes ist anzunehmen, schon jetzt viel Frühe Traubenkirsche. Viele Gartenabfälle und Totholz.

## Vorkommen an Biotoptypen

1	TF	Typ	HF	F.Anteil
2	BTYP	Biotoptyp		- gesetzl. Grundl.
3	Zusatz	Zusatz zum Biotoptypen		
4	LRT	Lebensraumtyp		
1	1		Ja	100 %
2	HGZ	Sonstiges Kleingehölz (2000)		
3	2	schwaches bis mittleres Baumholz, Brusthöhendurchmesser 13 - < 50 cm (2)		

## Räumliche Lage

<b>Lagebeschreibung</b>	Südlich der Schule am "Sinstorfer Weg"		
<b>Nachbarnutzung/en</b>	Schule, Kleingärten, Straße		
<b>Rechtswert (X)</b>	564542	<b>Hochwert (Y)</b>	5920482
<b>Bezirk</b>	Harburg	<b>Naturraum</b>	Marmstorfer Flottsandplatte (640.01)
<b>Stadtteil (OT-Nr.)</b>	Sinstorf (708)	<b>Gemarkung</b>	Marmstorf (721)
<b>Digitaler Grünplan</b>	<input checked="" type="checkbox"/> <b>Hafengesamtgebiet</b>	<input type="checkbox"/> <b>Ramsargebiet</b>	<input type="checkbox"/> <b>EG-Vogelschutzgeb.</b>
<b>Ausgleichsflächen</b>	<input type="checkbox"/> <b>Biosphärenreservat</b>	<input type="checkbox"/> <b>Nationalpark</b>	<input type="checkbox"/>
<b>NSG / ND / LSG</b>	LSG Marmstorfer Flottsandplatte [ HH-2021 / Anteil: 97% ]		
<b>FFH-GEBIET</b>			
<b>Wasserschutzgebiet</b>			

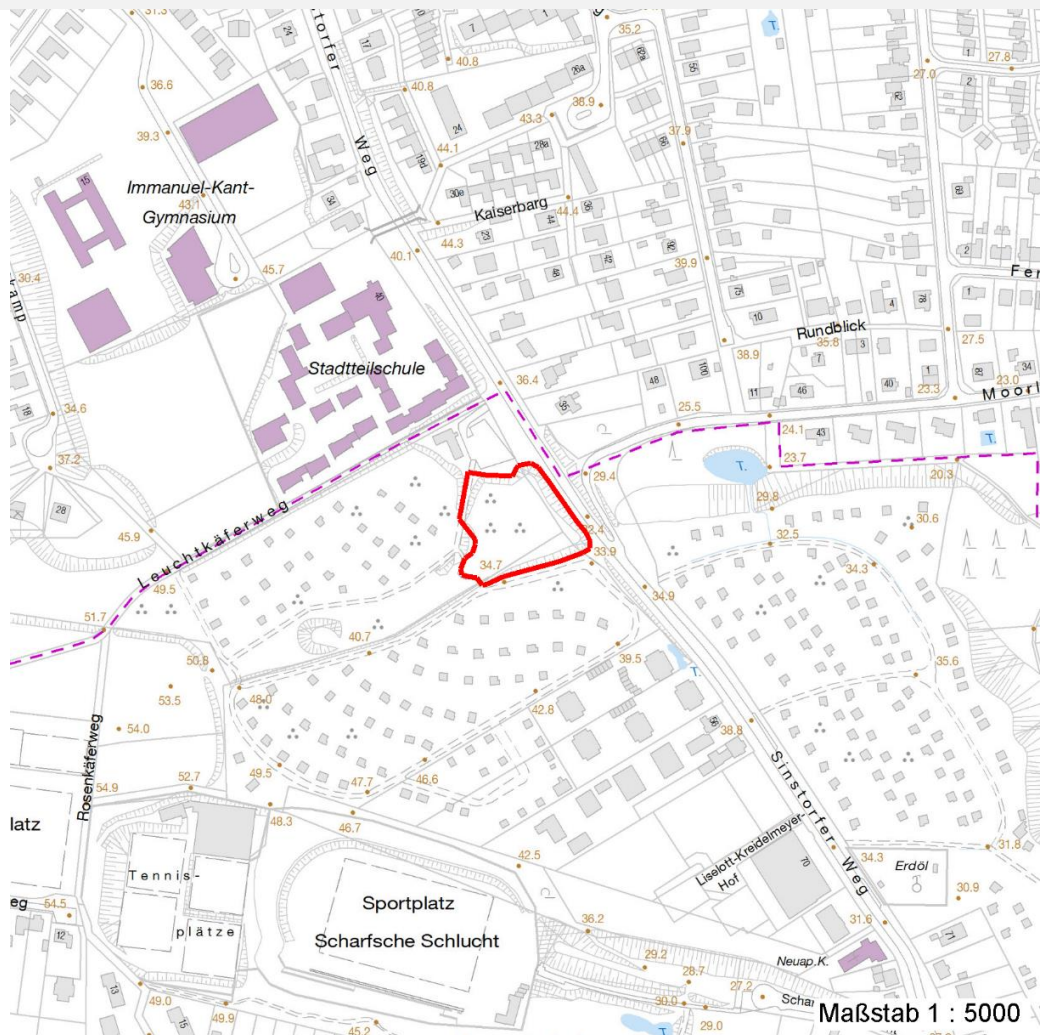
# Erhebungsbogen

**B**

<b>Projekt</b>	Biotopkartierung Hamburg		<b>Interne Nr.</b>	106370
			<b>DK5   DK5-GK</b>	6420 6422
			<b>DK5 - Name</b>	Marmstorf
<b>Handlungsbedarf</b>	Nein		<b>Biotop-Nr.   alt</b>	49 47
<b>Bearbeitung</b>	ROG	<b>Kopie</b>	Ja	<b>Kartierung</b>
<b>Räumliche Abbildung</b>	Fläche			29.07.2016
<b>Anzahl Abschnitte</b>	1			<b>Fläche / Länge [m<sup>2</sup>/m]</b>
				4808,934
				<b>Breite (lineare Abb.) [m]</b>

## Räumliche Lage

### Karte



## Weitere Erhebungsbögen

Interne Nr.	Interne Nr. Zuordnung	DK5	Biotop-Nr.	Kartierung	Zuordnung	DK5 (GK)	Biotop-Nr. (alt)
106370	25387	6420	49	15.08.1982	K	6422	47
106370	25399	6420	49	15.07.1999	K	6422	47
106370	25384	6420	49	10.07.2007	K	6422	47

Zuordnung: N = nachfolgende Kartierung, K = weitere Kartierungen (zeitlich vorher oder nachher)

## Foto

Interne Nr.	Index	Dateiname	Aufnahmerichtung
58400	0	6420_49_290716_3.JPG	
58401	0	6420_49_290716_4.JPG	
58402	0	6420_49_290716_2.JPG	
58403	0	6420_49_290716_6.JPG	
58404	0	6420_49_290716_1.JPG	
58405	0	6420_49_290716_5.JPG	

# Erhebungsbogen

**B**

<b>Projekt</b>	Biotopkartierung Hamburg		<b>Interne Nr.</b>	106370	
			<b>DK5   DK5-GK</b>	<b>6420</b>	6422
<b>Handlungsbedarf</b>	Nein		<b>DK5 - Name</b>	Marmstorf	
<b>Bearbeitung</b>	ROG	<b>Kopie</b>	Ja	<b>Biotop-Nr.   alt</b>	49   47
<b>Räumliche Abbildung</b>	Fläche		<b>Kartierung</b>	29.07.2016	
<b>Anzahl Abschnitte</b>	1		<b>Fläche / Länge [m<sup>2</sup>/m]</b>	4808,934	
			<b>Breite (lineare Abb.) [m]</b>		

## Weitere Angaben

Merkmal	Wert
<b>Auswertung</b>	
Gefährdung / Einflüsse	Müllablagerung Umnutzung
Wertgesichtspunkte	Reich an Kleinstrukturen
Maßnahmen	Pflegemahd

## Foto

<b>Fotodatei</b>	6420_49_290716_3.JPG	<b>Fotodatei</b>	6420_49_290716_4.JPG
<b>Bildbeschreibung</b>	k.A.	<b>Bildbeschreibung</b>	k.A.
<b>Aufnahmerichtung</b>		<b>Aufnahmerichtung</b>	



## Foto

<b>Fotodatei</b>	6420_49_290716_1.JPG	<b>Fotodatei</b>	6420_49_290716_2.JPG
<b>Bildbeschreibung</b>	k.A.	<b>Bildbeschreibung</b>	k.A.
<b>Aufnahmerichtung</b>		<b>Aufnahmerichtung</b>	



# Erhebungsbogen

**B**

<b>Projekt</b>	Biotopkartierung Hamburg	<b>Interne Nr.</b>	106370
		<b>DK5   DK5-GK</b>	<b>6420</b> 6422
<b>Handlungsbedarf</b>	Nein	<b>DK5 - Name</b>	Marmstorf
<b>Bearbeitung</b>	ROG	<b>Biotop-Nr.   alt</b>	<b>49</b> 47
<b>Räumliche Abbildung</b>	Fläche	<b>Kartierung</b>	29.07.2016
<b>Anzahl Abschnitte</b>	1	<b>Fläche / Länge [m<sup>2</sup>/m]</b>	4808,934
		<b>Breite (lineare Abb.) [m]</b>	

## Teilflächenbeschreibung

<b>Teilflächentyp</b>		<b>Teilflächen-Nr.</b>	1
<b>Biotoptyp</b>	Sonstiges Kleingehölz (2000)	<b>Biotoptyp</b>	HGZ
<b>- Zusatz</b>	schwaches bis mittleres Baumholz, Brusthöhendurchmesser 13 - < 50 cm (2)	<b>- gesetzl. Grundl.</b>	
<b>FFH-LRT</b>		<b>FFH-LRT</b>	
<b>Beschreibung</b>		<b>Entw.potential LRT</b>	
		<b>Hauptfläche</b>	Ja
		<b>Flächenanteil</b>	100 %
		<b>FFH-Unters.Fläche</b>	Nein
		<b>Saatgutfläche</b>	Nein

## Weitere Angaben

Merkmal	Wert
<b>Boden</b>	
Feuchte	6 - mäßig feucht und wechselfeucht
Stickstoffgehalt	7 - stickstoffreich
<b>Standort, Relief</b>	
Relief	Talraum
Neigung - Gelände	N2 - schwach geneigt (3,5-9 %)
Ausrichtung	FL - flach, keine Exposition
Belichtung	6 - halbsonnig bis halbschattig
Luft	keine Besonderheiten
<b>Veg. - Deckg./Ant.</b>	
Gesamt	90 %
1. Baumschicht	50 %
2. Baumschicht	10 %
Strauchschicht	30 %
1. Krautschicht	90 %
Moosschicht	30 %
<b>Veg. - Höhe</b>	
Gesamt, durchschn.	25.00 m

## Zeigerwerte der Pflanzenartenliste (Auswertung)

<b>Standort</b>	<b>Belichtung</b>	halbsonnig bis halbschattig	5,9
<b>Boden</b>	<b>Feuchte</b>	mäßig feucht und wechselfeucht	5,9
	<b>Stickstoff (N)</b>	stickstoffreich	6,8
	<b>Reaktion</b>	schwach sauer	6,3
<b>Vegetation</b>	<b>Mahdverträglichkeit</b>	mäßig bis gut schnittverträglich (erster Schnitt nicht vor Mitte Juni)	5,6
<b>Zeigerwerte</b>	<b>Futterwert</b>	sehr geringwertiges Futter	2,1
	<b>Wechselfeuchteanzeiger</b>		2
	<b>Giftpflanzen</b>		0
	<b>Überschw.anzeiger</b>		1

# Erhebungsbogen

**B**

<b>Projekt</b>	Biotopkartierung Hamburg		<b>Interne Nr.</b>	106370	
			<b>DK5   DK5-GK</b>	<b>6420</b>	6422
<b>Handlungsbedarf</b>	Nein		<b>DK5 - Name</b>	Marmstorf	
<b>Bearbeitung</b>	ROG	<b>Kopie</b>	<b>Biotop-Nr.   alt</b>	<b>49</b>	47
<b>Räumliche Abbildung</b>	Fläche		<b>Kartierung</b>	29.07.2016	
<b>Anzahl Abschnitte</b>	1		<b>Fläche / Länge [m<sup>2</sup>/m]</b>	4808,934	
			<b>Breite (lineare Abb.) [m]</b>		

## Pflanzenartenliste

Gruppe / Pflanzenart	MS	M	W	Vs	St	PA	Ph	Sz	VS	V	G	cf	Rote Liste						
													§	HH	ND	SH	D		
<b>Tracheobionta (Gefäßpflanzen)</b>																			
Acer campestre (Feld-Ahorn)	7	h																	
Acer platanoides (Spitz-Ahorn)	7	w																	
Aegopodium podagraria (Giersch)	7	h																	
Ajuga reptans (Kriechender Günsel)	7	h																	
Betula pendula (Hänge-Birke)	7	h																	
Calystegia sepium (Zaun-Winde)	7	h																	
Carpinus betulus (Hainbuche)	7	w																	
Dactylis glomerata agg. (Artengruppe Wiesen-Knäuelgras)	7	w																	
Dryopteris dilatata (Breitblättriger Wurmfarne)	7	w																	
Dryopteris filix-mas (Gewöhnlicher Wurmfarne)	7	w																	
Galeobdolon argentatum (Garten Goldnessel)	7	h																	
Galeopsis tetrahit agg. (Artengruppe Gewöhnlicher Hohlzahn)	7	w																	
Galium album (Weißes Labkraut)	7	w																	
Galium aparine (Kletten-Labkraut)	7	h																	
Geum urbanum (Echte Nelkenwurz)	7	w																	
Glechoma hederacea (Gundermann)	7	h																	
Hedera helix (Efeu)	7	h																	
Heracleum sphondylium (Wiesen-Bärenklau)	7	w																	
Holcus lanatus (Wolliges Honiggras)	7	w																	
Holcus mollis (Weiches Honiggras)	7	h																	
Ilex aquifolium (Stechpalme)	7	w															b		
Ligustrum vulgare (Gemeiner Liguster)	7	w																	
Lolium perenne (Ausdauerndes Weidelgras)	7	w																	
Lotus pedunculatus (Sumpf-Hornklee)	7	w																	V
Populus tremula (Zitter-Pappel)	7	h																	
Prunus padus (Echte Traubenkirsche)	7	h																	
Prunus serotina (Späte Traubenkirsche)	7	w																	
Quercus robur (Stiel-Eiche)	7	h																	
Ranunculus repens (Kriechender Hahnenfuß)	7	h																	
Robinia pseudoacacia (Robinie)	7	w																	
Rumex obtusifolius (Stumpfbältriger Ampfer)	7	w																	
Salix caprea (Sal-Weide)	7	h																	
Salix cinerea (Grau-Weide)	7	w																	
Sambucus nigra (Schwarzer Holunder)	7	w																	
Solidago canadensis (Kanadische Goldrute)	7	l																	
Sorbus aucuparia (Eberesche)	7	w																	
Symphoricarpos albus (Schneebeere)	7	w																	
Urtica dioica (Große Brennnessel)	7	h																	
																			<b>1</b>
																			<b>38</b>

MS: Mengensystem; M: Mengenangabe, W: Bewertung der Art (FFH-Monitoring), Vs: Vegetationsschicht, St: Status, PA: Autor Phänologie; Ph: Phänologie, Sz: Soziabilität, VS: Vitalitätssystem; V: Vitalität, G: Geschlecht, cf: unsichere Bestimmung, §: Schutz nach BNatSchG, HH: Rote Liste Hamburg, Nds: Rote Liste Niedersachsen, SH: Rote Liste Schleswig-Holstein, D: Rote Liste Deutschland