

Erhebungsbogen

B

Projekt	Biotopkartierung Hamburg, Datenbestand aus FoxPro	Interne Nr.	25387
		DK5 DK5-GK	6420 6422
Handlungsbedarf	Nein	DK5 - Name	Marmstorf
Bearbeitung	STP	Biotop-Nr. alt	49 47
Räumliche Abbildung	Fläche	Kartierung	15.08.1982
Anzahl Abschnitte	1	Fläche / Länge [m²/m]	4640,6428
		Breite (lineare Abb.) [m]	

Gesetzlicher Schutz kein gesetzl. Schutz **kein gesetzlich geschütztes Biotop** **Schutz nur teilweise** **Nein**

Gesamtbewertung 0 keine Angabe

- Alter
- Belastungsgrad
- Ökolog. Funktion
- Seltenheit

Bestandsbeschreibung

Halbruderale Wildstaudenflur AK im Bereich eines Talraumes mit sehr dichtem Bewuchs aus Solidago, Urtica, Galium etc., eingefasst von Gehölzen, wie Salix etc. Es schließt eine Aufschüttungsfläche mit halbruderale Wildstaudenflur an, die einen lückigen Bewuchs aufweist. Zur Zeit der Kartierung wurde diese Fläche als Abstellfläche für Baufahrzeuge genutzt. Auf der Fläche Vorkommen von Rapistrum rugosum, einer in Hamburg erst zweimal nachgewiesenen Art, die sich anscheinend auf Schuttflächen ausbreitet. Der Talraum bietet Rehwild Dickungsmöglichkeit.

Nachtrag: 1991 zu WT entwickelt.

Spezielle Nutzungen: teilweise Abstellfläche für Baufahrzeuge

Nutzungsintensität:

Vorkommende Pflanzengesellschaften: Keine Angabe

Vorkommen an Biotoptypen

1	TF	Typ	HF	F.Anteil
2	BTYP	Biotoptyp	- gesetzl. Grundl.	
3	Zusatz	Zusatz zum Biotoptypen		
4	LRT	Lebensraumtyp		
1	1		Ja	100 %
2	AK	Halbruderale Gras- und Staudenflur (2000)		

Räumliche Lage

Lagebeschreibung	bei der Schule am "Sinstorfer Weg"		
Nachbarnutzung/en			
Rechtswert (X)	564533	Hochwert (Y)	5920500
Bezirk	Harburg	Naturraum	Marmstorfer Flottsandplatte (640.01)
Stadtteil (OT-Nr.)	Sinstorf (708)	Gemarkung	Marmstorf (721)
Digitaler Grünplan	<input checked="" type="checkbox"/> Hafengesamtgebiet	<input type="checkbox"/> Ramsargebiet	<input type="checkbox"/> EG-Vogelschutzgeb.
Ausgleichsflächen	<input type="checkbox"/> Biosphärenreservat	<input type="checkbox"/> Nationalpark	<input type="checkbox"/>
NSG / ND / LSG	LSG Marmstorfer Flottsandplatte [HH-2021 / Anteil: 64%]		

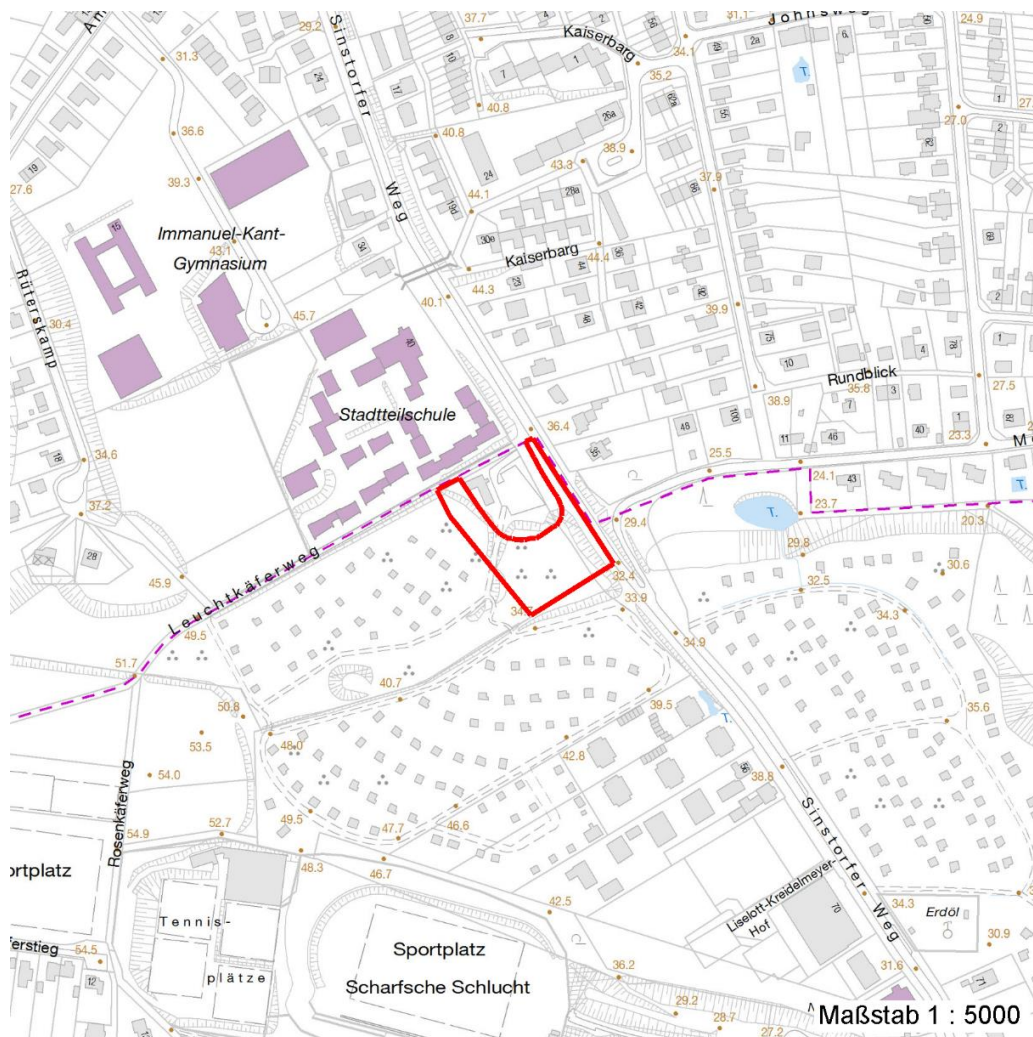
Projekt	Biotopkartierung Hamburg, Datenbestand aus FoxPro	Interne Nr.	25387	
		DK5 DK5-GK	6420	6422
		DK5 - Name	Marmstorf	
Handlungsbedarf	Nein	Biotop-Nr. alt	49	47
Bearbeitung	STP	Kartierung	15.08.1982	
Räumliche Abbildung	Fläche	Fläche / Länge [m²/m]	4640,6428	
Anzahl Abschnitte	1	Breite (lineare Abb.) [m]		

Räumliche Lage

FFH-GEBIET

Wasserschutzgebiet

Karte



Weitere Erhebungsbögen

Interne Nr.	Interne Nr. Zuordnung	DK5	Biotop-Nr.	Kartierung	Zuordnung	DK5 (GK)	Biotop-Nr. (alt)
25387	25399	6420	49	15.07.1999	K	6422	47
25387	25384	6420	49	10.07.2007	K	6422	47
25387	106370	6420	49	29.07.2016	K	6422	47

Zuordnung: N = nachfolgende Kartierung, K = weitere Kartierungen (zeitlich vorher oder nachher)

Erhebungsbogen

B

Projekt	Biotopkartierung Hamburg, Datenbestand aus FoxPro	Interne Nr.	25387
		DK5 DK5-GK	6420 6422
Handlungsbedarf	Nein	DK5 - Name	Marmstorf
Bearbeitung	STP	Biotop-Nr. alt	49 47
Räumliche Abbildung	Fläche	Kartierung	15.08.1982
Anzahl Abschnitte	1	Fläche / Länge [m²/m]	4640,6428
		Breite (lineare Abb.) [m]	

Teilflächenbeschreibung

Teilflächentyp		Teilflächen-Nr.	1
Biotoptyp	Halbruderale Gras- und Staudenflur (2000)	Biotoptyp	AK
- Zusatz		- gesetzl. Grundl.	
FFH-LRT		FFH-LRT	
Beschreibung	Standort: Substrat: Keine Angab., da alter B-Bogen	Entw.potential LRT	
		Hauptfläche	Ja
		Flächenanteil	100 %
		FFH-Unters.Fläche	Nein
		Saatgutfläche	Nein

Weitere Angaben

Merkmal	Wert
Standort, Relief	
Relief	Talraum

Zeigerwerte der Pflanzenartenliste (Auswertung)

Standort	Belichtung	halbsonnig	7
Boden	Feuchte	frisch und mäßig frisch	5
	Stickstoff (N)	mäßig stickstoffarm bis stickstoffreich	6,3
	Reaktion	schwach sauer	6,3
Vegetation	Mahdverträglichkeit	mäßig schnittverträglich (erster Schnitt nicht vor 1. Juli)	5
Zeigerwerte	Futterwert	geringwertiges Futter	2,9
	Wechselfeuchteanzeiger		3
	Giftpflanzen		1
	Überschw.anzeiger		0

Pflanzenartenliste

Gruppe / Pflanzenart	MS	M	W	Vs	St	PA	Ph	Sz	VS	V	G	cf	§	Rote Liste			
														HH	ND	SH	D
Tracheobionta (Gefäßpflanzen)																	
Artemisia vulgaris (Gewöhnlicher Beifuß)	7	X		-													
Betula pendula (Hänge-Birke)	7	X		-													
Calystegia sepium agg. (Artengruppe Zaun-Winde)	7	X		-													
Capsella bursa-pastoris (Gewöhnliches Hirtentäschel)	7	X		-													
Carex spec. (Segge)	7	X		-													
Chenopodium album (Weißer Gänsefuß)	7	X		-													
Cirsium arvense (Acker-Kratzdistel)	7	X		-													
Dactylis glomerata agg. (Artengruppe Wiesen-Knäuelgras)	7	X		-													
Daucus carota (Wilde Möhre)	7	X		-													
Dryopteris filix-mas (Gewöhnlicher Wurmfarne)	7	X		-													
Elymus repens (Gewöhnliche Quecke)	7	X		-													
Epilobium angustifolium (Schmalblättriges Weidenröschen)	7	X		-													

Erhebungsbogen

B

Projekt	Biotopkartierung Hamburg, Datenbestand aus FoxPro	Interne Nr.	25387
		DK5 DK5-GK	6420 6422
Handlungsbedarf	Nein	DK5 - Name	Marmstorf
Bearbeitung	STP	Biotop-Nr. alt	49 47
Räumliche Abbildung	Fläche	Kartierung	15.08.1982
Anzahl Abschnitte	1	Fläche / Länge [m²/m]	4640,6428
		Breite (lineare Abb.) [m]	

Pflanzenartenliste

Gruppe / Pflanzenart	MS	M	W	Vs	St	PA	Ph	Sz	VS	V	G	cf	Rote Liste					
													§	HH	ND	SH	D	
Epilobium montanum (Berg-Weidenröschen)	7	X		-														
Equisetum palustre (Sumpf-Schachtelhalm)	7	X		-														
Erigeron canadensis (Kanadisches Berufkraut)	7	X		-														
Fagus sylvatica (Rotbuche)	7	X		-														
Galeopsis tetrahit agg. (Artengruppe Gewöhnlicher Hohlzahn)	7	X		-														
Galium saxatile (Harzer Labkraut)	7	X		-												3		
Glechoma hederacea (Gundermann)	7	X		-														
Helianthus spec. (Sonnenblume)	7	X		-														
Heraclium sphondylium (Wiesen-Bärenklau)	7	X		-														
Holcus lanatus (Wolliges Honiggras)	7	X		-														
Lolium perenne (Ausdauerndes Weidelgras)	7	X		-														
Malus domestica (Kultur-Apfel)	7	X		-														
Matricaria discoidea (Strahlenlose Kamille)	7	X		-														
Medicago lupulina (Hopfenklee)	7	X		-														
Melilotus albus (Weißer Steinklee)	7	X		-														
Melilotus officinalis (Echter Steinklee)	7	X		-														
Persicaria maculosa (Floh-Knöterich)	7	X		-														
Phleum pratense agg. (Artengruppe Wiesen- Lieschgras)	7	X		-														
Plantago lanceolata (Spitz-Wegerich)	7	X		-														
Polygonum aviculare (Vogel-Knöterich)	7	X		-														
Quercus robur (Stiel-Eiche)	7	X		-														
Rapistrum rugosum (Runzeliger Rapsdotter)	7	X		-														
Rumex acetosella (Kleiner Sauerampfer)	7	X		-														
Rumex obtusifolius (Stumpfbblätteriger Ampfer)	7	X		-														
Salix cinerea (Grau-Weide)	7	X		-														
Sambucus nigra (Schwarzer Holunder)	7	X		-														
Sisymbrium officinale (Weg-Rauke)	7	X		-														
Solidago canadensis (Kanadische Goldrute)	7	X		-														
Sonchus oleraceus (Kohl-Gänsedistel)	7	X		-														
Sorbus aucuparia (Eberesche)	7	X		-														
Tanacetum vulgare (Rainfarn)	7	X		-														
Taraxacum sect. Ruderalia (Artengruppe Gemeiner Löwenzahn)	7	X		-													D	
Torilis japonica (Gewöhnlicher Klettenkerbel)	7	X		-														
Trifolium pratense (Rot-Klee)	7	X		-														
Trifolium repens (Weiß-Klee)	7	X		-														
Tripleurospermum perforatum (Geruchlose Kamille)	7	X		-														
Tussilago farfara (Huflattich)	7	X		-														
Urtica dioica (Große Brennessel)	7	X		-														
Vicia spec. (Wicke)	7	X		-														
Anzahl Rote Liste Arten													2					
Anzahl Arten													51					

MS: Mengensystem; M: Mengenangabe, W: Bewertung der Art (FFH-Monitoring), Vs: Vegetationsschicht, St: Status, PA: Autor Phänologie; Ph: Phänologie, Sz: Soziabilität, VS: Vitalitätssystem; V: Vitalität, G: Geschlecht, cf: unsichere Bestimmung, §: Schutz nach BNatSchG, HH: Rote Liste Hamburg, Nds: Rote Liste Niedersachsen, SH: Rote Liste Schleswig-Holstein, D: Rote Liste Deutschland