

Erhebungsbogen

B

Projekt	Biotopkartierung Hamburg	Interne Nr.	25399
		DK5 DK5-GK	6420 6422
Handlungsbedarf	Nein	DK5 - Name	Marmstorf
Bearbeitung	BUC	Biotop-Nr. alt	49 47
Räumliche Abbildung	Fläche	Kartierung	15.07.1999
Anzahl Abschnitte	1	Fläche / Länge [m²/m]	3661,9715
		Breite (lineare Abb.) [m]	

Gesetzlicher Schutz	_ kein gesetzl. Schutz kein gesetzlich geschütztes Biotop	Schutz nur teilweise	Nein
----------------------------	--	-----------------------------	-------------

Gesamtbewertung	5	Noch wertvoll, gut entwicklungsfähig
- Alter	4	Biotop mittleren Alters, 10 bis 20 Jahre
- Belastungsgrad	6	Flächenhaft geringe oder örtlich stärkere oder Vorbelastung mit deutlichem Einfluß
- Ökolog. Funktion	4	Isolierter Lebensraum, keine oder nur geringe Bedeutung für Nachbarflächen
- Seltenheit	4	Verbr. Biotoptyp ohne biotoptypische Artenvielfalt, Ubiquisten

Bestandsbeschreibung

Halbruderale Wildstaudenflur im Bereich eines Talraumes mit sehr dichtem Bewuchs aus Solidago, Urtica, Galium etc., eingefaßt von Gehölzen, wie Salix etc. Es schließt eine Aufschüttungsfläche mit halbruderaler Wildstaudenflur an, die einen lückigeren Bewuchs aufweist.

Vorkommen an Biotoptypen

1	TF	Typ	HF	F.Anteil
2	BTYP	Biotoptyp		- gesetzl. Grundl.
3	Zusatz	Zusatz zum Biotoptypen		
4	LRT	Lebensraumtyp		
1	1		Ja	100 %
2	AK	Halbruderale Gras- und Staudenflur (2000)		

Räumliche Lage

Lagebeschreibung	südlich der Schule am "Sinstorfer Weg"		
Nachbarnutzung/en	Schule, Kleingärten, Straße		
Rechtswert (X)	564544	Hochwert (Y)	5920495
Bezirk	Harburg	Naturraum	Marmstorfer Flottsandplatte (640.01)
Stadtteil (OT-Nr.)	Sinstorf (708)	Gemarkung	Marmstorf (721)
Digitaler Grünplan	<input checked="" type="checkbox"/> Hafengesamtgebiet	<input type="checkbox"/> Ramsargebiet	<input type="checkbox"/> EG-Vogelschutzgeb.
Ausgleichsflächen	<input type="checkbox"/> Biosphärenreservat	<input type="checkbox"/> Nationalpark	<input type="checkbox"/>
NSG / ND / LSG	LSG Marmstorfer Flottsandplatte [HH-2021 / Anteil: 81%]		
FFH-GEBIET			
Wasserschutzgebiet			

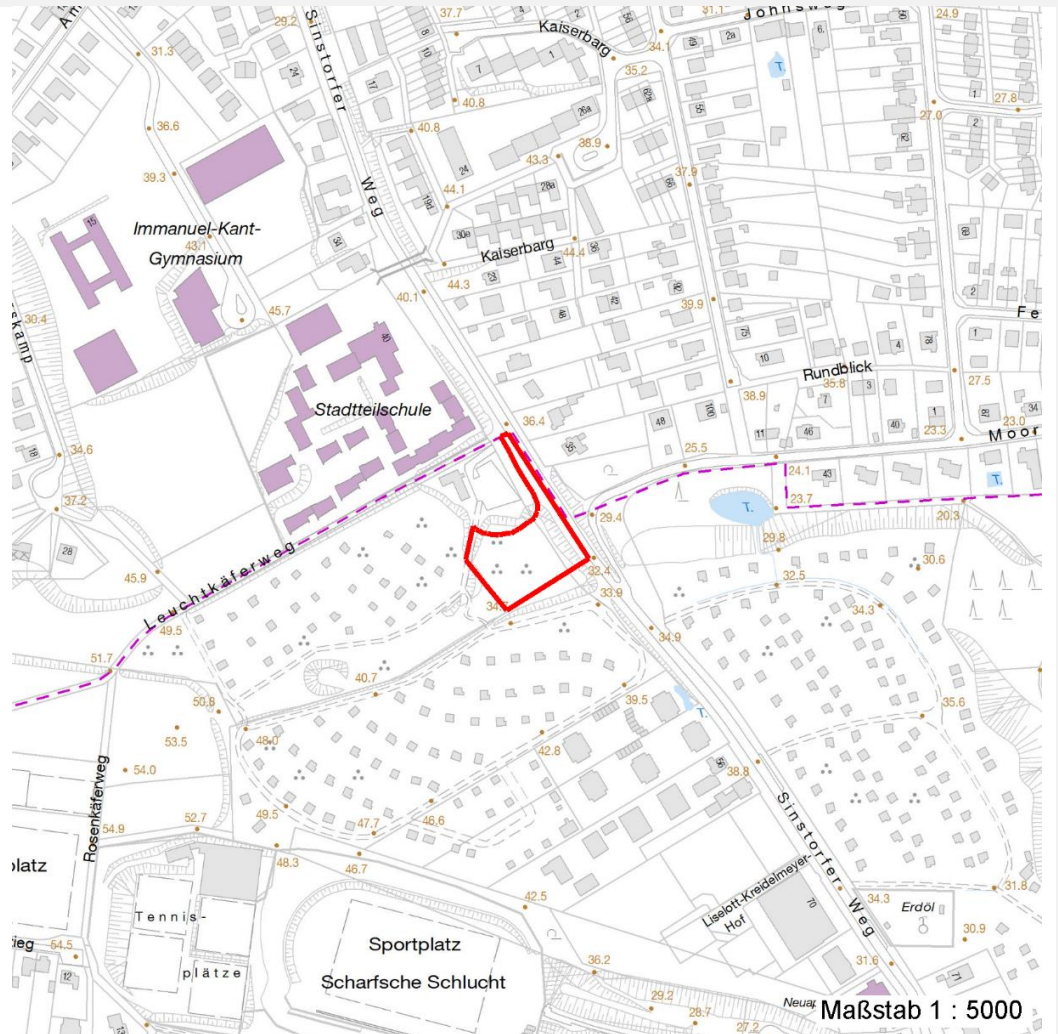
Erhebungsbogen

B

Projekt	Biotopkartierung Hamburg	Interne Nr.	25399	
		DK5 DK5-GK	6420	6422
		DK5 - Name	Marmstorf	
Handlungsbedarf	Nein	Biotop-Nr. alt	49	47
Bearbeitung	BUC	Kartierung	15.07.1999	
Räumliche Abbildung	Fläche	Fläche / Länge [m²/m]	3661,9715	
Anzahl Abschnitte	1	Breite (lineare Abb.) [m]		

Räumliche Lage

Karte



Weitere Erhebungsbögen

Interne Nr.	Interne Nr. Zuordnung	DK5	Biotop-Nr.	Kartierung	Zuordnung	DK5 (GK)	Biotop-Nr. (alt)
25399	25387	6420	49	15.08.1982	K	6422	47
25399	25384	6420	49	10.07.2007	K	6422	47
25399	25384	6420	49	10.07.2007	N	6422	47
25399	106370	6420	49	29.07.2016	K	6422	47

Zuordnung: N = nachfolgende Kartierung, K = weitere Kartierungen (zeitlich vorher oder nachher)

Foto

Interne Nr.	Index	Dateiname	Aufnahmerichtung
46032	0	6420_49_150799_1.JPG	

Erhebungsbogen

B

Projekt	Biotopkartierung Hamburg	Interne Nr.	25399
		DK5 DK5-GK	6420 6422
Handlungsbedarf	Nein	DK5 - Name	Marmstorf
Bearbeitung	BUC	Biotop-Nr. alt	49 47
Räumliche Abbildung	Fläche	Kartierung	15.07.1999
Anzahl Abschnitte	1	Fläche / Länge [m²/m]	3661,9715
		Breite (lineare Abb.) [m]	

Weitere Angaben

Merkmal	Wert
Auswertung	
Gefährdung / Einflüsse	Müllablagerung Umnutzung
Wertgesichtspunkte	Reich an Kleinstrukturen
Maßnahmen	Pflegemahd

Foto

Fotodatei	6420_49_150799_1.JPG	Fotodatei	
Bildbeschreibung	k.A.	Bildbeschreibung	
Aufnahmerichtung		Aufnahmerichtung	



Teilflächenbeschreibung

Teilflächentyp		Teilflächen-Nr.	1
Biotoptyp	Halbruderale Gras- und Staudenflur (2000)	Biotoptyp	AK
- Zusatz		- gesetzl. Grundl.	
FFH-LRT		FFH-LRT	
Beschreibung		Entw.potential LRT	
		Hauptfläche	Ja
		Flächenanteil	100 %
		FFH-Unters.Fläche	Nein
		Saatgutfläche	Nein

Weitere Angaben

Merkmal	Wert
Boden	
Feuchte	6 - mäßig feucht und wechselfeucht
Stickstoffgehalt	7 - stickstoffreich
Standort, Relief	
Relief	Talraum
Neigung - Gelände	N2 - schwach geneigt (3,5-9 %)
Ausrichtung	FL - flach, keine Exposition
Belichtung	6 - halbsonnig bis halbschattig
Luft	keine Besonderheiten
Veg. - Deckg./Ant.	
Gesamt	90 %
Strauchschicht	25 %
1. Krautschicht	90 %

Erhebungsbogen

B

Projekt	Biotopkartierung Hamburg		Interne Nr.	25399
			DK5 DK5-GK	6420 6422
Handlungsbedarf	Nein		DK5 - Name	Marmstorf
Bearbeitung	BUC	Kopie	Biotop-Nr. alt	49 47
Räumliche Abbildung	Fläche	Ja	Kartierung	15.07.1999
Anzahl Abschnitte	1		Fläche / Länge [m²/m]	3661,9715
			Breite (lineare Abb.) [m]	

Zeigerwerte der Pflanzenartenliste (Auswertung)

Standort	Belichtung	halbsonnig	7
Boden	Feuchte	frisch und mäßig frisch	5
	Stickstoff (N)	mäßig stickstoffarm bis stickstoffreich	6,3
	Reaktion	schwach sauer	6,3
Vegetation	Mahdverträglichkeit	mäßig schnittverträglich (erster Schnitt nicht vor 1. Juli)	5
Zeigerwerte	Futterwert	geringwertiges Futter	2,9
	Wechselfeuchteanzeiger		3
	Giftpflanzen		1
	Überschw.anzeiger		0

Pflanzenartenliste

Gruppe / Pflanzenart	MS	M	W	Vs	St	PA	Ph	Sz	VS	V	G	cf	§	Rote Liste			
														HH	ND	SH	D
Tracheobionta (Gefäßpflanzen)																	
Artemisia vulgaris (Gewöhnlicher Beifuß)	7	X		-													
Betula pendula (Hänge-Birke)	7	X		-													
Calystegia sepium agg. (Artengruppe Zaun-Winde)	7	X		-													
Capsella bursa-pastoris (Gewöhnliches Hirtentäschel)	7	X		-													
Carex spec. (Segge)	7	X		-													
Chenopodium album (Weißer Gänsefuß)	7	X		-													
Cirsium arvense (Acker-Kratzdistel)	7	X		-													
Dactylis glomerata agg. (Artengruppe Wiesen-Knäuelgras)	7	X		-													
Daucus carota (Wilde Möhre)	7	X		-													
Dryopteris filix-mas (Gewöhnlicher Wurmfarne)	7	X		-													
Elymus repens (Gewöhnliche Quecke)	7	X		-													
Epilobium angustifolium (Schmalblättriges Weidenröschen)	7	X		-													
Epilobium montanum (Berg-Weidenröschen)	7	X		-													
Equisetum palustre (Sumpf-Schachtelhalm)	7	X		-													
Erigeron canadensis (Kanadisches Berufkraut)	7	X		-													
Fagus sylvatica (Rotbuche)	7	X		-													
Galeopsis tetrahit agg. (Artengruppe Gewöhnlicher Hohlzahn)	7	X		-													
Galium saxatile (Harzer Labkraut)	7	X		-										3			
Glechoma hederacea (Gundermann)	7	X		-													
Helianthus spec. (Sonnenblume)	7	X		-													
Heracleum sphondylium (Wiesen-Bärenklau)	7	X		-													
Holcus lanatus (Wolliges Honiggras)	7	X		-													
Lolium perenne (Ausdauerndes Weidelgras)	7	X		-													
Malus domestica (Kultur-Apfel)	7	X		-													
Matricaria discoidea (Strahlenlose Kamille)	7	X		-													
Medicago lupulina (Hopfenklee)	7	X		-													
Melilotus albus (Weißer Steinklee)	7	X		-													
Melilotus officinalis (Echter Steinklee)	7	X		-													
Persicaria maculosa (Floh-Knöterich)	7	X		-													
Phleum pratense agg. (Artengruppe Wiesen-Lieschgras)	7	X		-													
Plantago lanceolata (Spitz-Wegerich)	7	X		-													

Erhebungsbogen

B

Projekt	Biotopkartierung Hamburg		Interne Nr.	25399	
			DK5 DK5-GK	6420	6422
Handlungsbedarf	Nein		DK5 - Name	Marmstorf	
Bearbeitung	BUC	Kopie	Biotop-Nr. alt	49	47
Räumliche Abbildung	Fläche		Kartierung	15.07.1999	
Anzahl Abschnitte	1		Fläche / Länge [m²/m]	3661,9715	
			Breite (lineare Abb.) [m]		

Pflanzenartenliste

Gruppe / Pflanzenart	MS	M	W	Vs	St	PA	Ph	Sz	VS	V	G	cf	Rote Liste							
													§	HH	ND	SH	D			
Polygonum aviculare (Vogel-Knöterich)	7	X		-																
Quercus robur (Stiel-Eiche)	7	X		-																
Rapistrum rugosum (Runzeliger Rapsdotter)	7	X		-																
Rumex acetosella (Kleiner Sauerampfer)	7	X		-																
Rumex obtusifolius (Stumpfbblätteriger Ampfer)	7	X		-																
Salix cinerea (Grau-Weide)	7	X		-																
Sambucus nigra (Schwarzer Holunder)	7	X		-																
Sisymbrium officinale (Weg-Rauke)	7	X		-																
Solidago canadensis (Kanadische Goldrute)	7	X		-																
Sonchus oleraceus (Kohl-Gänsedistel)	7	X		-																
Sorbus aucuparia (Eberesche)	7	X		-																
Tanacetum vulgare (Rainfarn)	7	X		-																
Taraxacum sect. Ruderalia (Artengruppe Gemeiner Löwenzahn)	7	X		-														D		
Torilis japonica (Gewöhnlicher Klettenkerbel)	7	X		-																
Trifolium pratense (Rot-Klee)	7	X		-																
Trifolium repens (Weiß-Klee)	7	X		-																
Tripleurospermum perforatum (Geruchlose Kamille)	7	X		-																
Tussilago farfara (Huflattich)	7	X		-																
Urtica dioica (Große Brennessel)	7	X		-																
Vicia spec. (Wicke)	7	X		-																
																			Anzahl Rote Liste Arten	2
																			Anzahl Arten	51

MS: Mengensystem; M: Mengenangabe, W: Bewertung der Art (FFH-Monitoring), Vs: Vegetationsschicht, St: Status, PA: Autor Phänologie; Ph: Phänologie, Sz: Soziabilität, VS: Vitalitätssystem; V: Vitalität, G: Geschlecht, cf: unsichere Bestimmung, §: Schutz nach BNatSchG, HH: Rote Liste Hamburg, Nds: Rote Liste Niedersachsen, SH: Rote Liste Schleswig-Holstein, D: Rote Liste Deutschland