

Erhebungsbogen

B

Projekt	Biotopkartierung Hamburg	Interne Nr.	25413
		DK5 DK5-GK	6420 6422
Handlungsbedarf	Nein	DK5 - Name	Marmstorf
Bearbeitung	BUC	Biotop-Nr. alt	48 46
Räumliche Abbildung	Fläche	Kartierung	15.07.1999
Anzahl Abschnitte	1	Fläche / Länge [m²/m]	3097,8681
		Breite (lineare Abb.) [m]	

Gesetzlicher Schutz **_ kein gesetzl. Schutz kein gesetzlich geschütztes Biotop** **Schutz nur teilweise** **Nein**

Gesamtbewertung	6 Wertvoll
– Alter	5 Biotop mittleren Alters, 20 bis 50 Jahre
– Belastungsgrad	
– Ökolog. Funktion	7 Sehr hohe Bedeutung in einem Biotopkomplex, für den lokalen Biotopverbund oder als Puffer
– Seltenheit	5 Seltener Biotoptyp, floristisch stark verarmt, ohne seltener Pflges. od. verbr. artenreicher Biotoptyp

Bestandsbeschreibung

naturnah entwickeltes Rückhaltebecken mit geringer Unterwasser- und Schwimmblattvegetation gebildet von Callitriche palustris, Lemna minor und Nymphaea alba sowie ausgeprägter Uferstaudenflur mit Schoenoplectus lacustris, Sagittaria sagittifolia und Mimulus guttatus. Am Nordrand des Rückhaltebeckens sind verschiedene Gehölze angepflanzt, das Ufer geht hier in einen breiten Bereich mit ausgeprägter feuchter Hochstaudenflur über. Die Uferböschung und die angrenzenden Flächen sollten weiterhin gemäht werden, um eine Verbuschung zu verhindern und den offenen Charakter zu erhalten.

Das Rückhaltebecken ist Lebensraum verschiedener Klein- und Großlibellenarten

Spezielle Nutzungen:

Nutzungsintensität:

Vorkommende Pflanzengesellschaften: Keine Angabe

Vorkommen an Biotoptypen

1	TF	Typ	HF	F.Anteil
2	BTYP	Biotoptyp		- gesetzl. Grundl.
3	Zusatz	Zusatz zum Biotoptypen		
4	LRT	Lebensraumtyp		
1	1		Ja	90 %
2	SER	Naturnahes, nährstoffreiches Regenrückhaltebecken (2000)		
1	2			10 %
2	NU	Feuchte Staudensäume (2000)		
4	kein LRT	kein Lebensraumtyp nach FFH-Richtlinie		

Räumliche Lage

Lagebeschreibung	Südlich Straße "Moorlage"		
Nachbarnutzung/en			
Rechtswert (X)	564662	Hochwert (Y)	5920531
Bezirk	Harburg	Naturraum	Marmstorfer Flottsandplatte (640.01)
Stadtteil (OT-Nr.)	Sinstorf (708)	Gemarkung	Sinstorf (719)
Digitaler Grünplan	<input checked="" type="checkbox"/> Hafengesamtgebiet	<input type="checkbox"/> Ramsargebiet	<input type="checkbox"/> EG-Vogelschutzgeb.
Ausgleichsflächen	<input type="checkbox"/> Biosphärenreservat	<input type="checkbox"/> Nationalpark	<input type="checkbox"/>
NSG / ND / LSG	LSG Marmstorfer Flottsandplatte [HH-2021 / Anteil: 18%]		

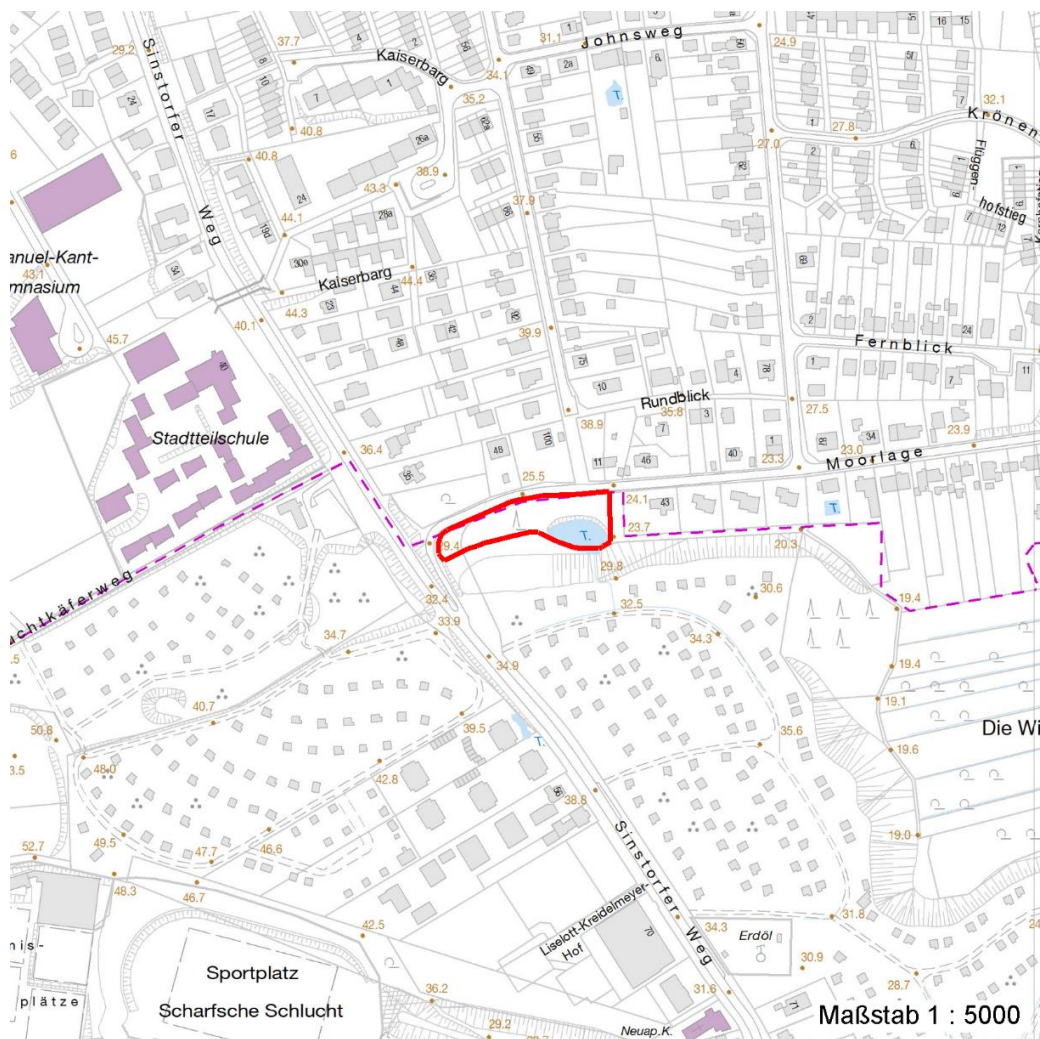
Erhebungsbogen

B

Projekt	Biotopkartierung Hamburg	Interne Nr.	25413
		DK5 DK5-GK	6420 6422
		DK5 - Name	Marmstorf
Handlungsbedarf	Nein	Biotop-Nr. alt	48 46
Bearbeitung	BUC	Kartierung	15.07.1999
Räumliche Abbildung	Fläche	Fläche / Länge [m²/m]	3097,8681
Anzahl Abschnitte	1	Breite (lineare Abb.) [m]	

Räumliche Lage

FFH-GEBIET
Wasserschutzgebiet
Karte



Weitere Erhebungsbögen

Interne Nr.	Interne Nr. Zuordnung	DK5	Biotop-Nr.	Kartierung	Zuordnung	DK5 (GK)	Biotop-Nr. (alt)
25413	25412	6420	48	15.08.1982	K	6422	46
25413	25415	6420	48	10.07.2007	K	6422	46
25413	25415	6420	48	10.07.2007	N	6422	46
25413	106369	6420	48	29.07.2016	K	6422	46

Zuordnung: N = nachfolgende Kartierung, K = weitere Kartierungen (zeitlich vorher oder nachher)

Foto

Interne Nr.	Index	Dateiname	Aufnahmerichtung
46035	0	6420_48_150799_1.JPG	

Erhebungsbogen

B

Projekt	Biotopkartierung Hamburg	Interne Nr.	25413
		DK5 DK5-GK	6420 6422
Handlungsbedarf	Nein	DK5 - Name	Marmstorf
Bearbeitung	BUC	Biotop-Nr. alt	48 46
Räumliche Abbildung	Fläche	Kartierung	15.07.1999
Anzahl Abschnitte	1	Fläche / Länge [m²/m]	3097,8681
		Breite (lineare Abb.) [m]	

Weitere Angaben

Merkmal	Wert
Auswertung	
Gefährdung / Einflüsse	Eutrophierung
Wertgesichtspunkte	wertvolle(r) Feuchtbiotop(e)
Bedeutung für Tiergruppe	Amphibien
	Libellen
Maßnahmen	Verhinderung der Verbuschung
Größe	
Breite	25.00 m

Foto

Fotodatei	6420_48_150799_1.JPG	Fotodatei
Bildbeschreibung	k.A.	Bildbeschreibung
Aufnahmerichtung		Aufnahmerichtung



Teilflächenbeschreibung

Teilflächentyp		Teilflächen-Nr.	1
Biotoptyp	Naturnahes, nährstoffreiches Regenrückhaltebecken (2000)	Biotoptyp	SER
- Zusatz		- gesetzl. Grundl.	
FFH-LRT		FFH-LRT	
Beschreibung		Entw.potential LRT	
		Hauptfläche	Ja
		Flächenanteil	90 %
		FFH-Unters.Fläche	Nein
		Saatgutfläche	Nein

Erhebungsbogen

B

Projekt	Biotopkartierung Hamburg	Interne Nr.	25413
		DK5 DK5-GK	6420 6422
Handlungsbedarf	Nein	DK5 - Name	Marmstorf
Bearbeitung	BUC	Biotop-Nr. alt	48 46
Räumliche Abbildung	Fläche	Kartierung	15.07.1999
Anzahl Abschnitte	1	Fläche / Länge [m²/m]	3097,8681
		Breite (lineare Abb.) [m]	

Weitere Angaben

Merkmal	Wert
Boden	
Feuchte	10 - zeitweise wasserüberstaut
Stickstoffgehalt	7 - stickstoffreich
Gebietszuordnung	
Gebietsbezeichnung	ohne Namen
Gewässer	
Böschungshöhe	0.50 m
Länge	40.00 m
Breite	20.00 m
Wasserführung	e - episodisch austrocknend
Strömung	k - keine Strömung
Trübung	s - starke Trübung
Färbung	bräunlich
Geruch	geruchlos
Standort, Relief	
Relief	Uferböschung
Böschungsneigung	flach - 1:2 bis 1:3
Neigung - Gelände	N2 - schwach geneigt (3,5-9 %)
Ausrichtung	V - Verschiedene
Belichtung	7 - halbsonnig
Luft	keine Besonderheiten
Veg. - Deckg./Ant.	
Gesamt	100 %
Strauchschicht	10 %
1. Krautschicht	95 %

Zeigerwerte der Pflanzenartenliste (Auswertung)

Standort	Belichtung	halbsonnig	7
Boden	Feuchte	naß	7,6
	Stickstoff (N)	mäßig stickstoffarm bis stickstoffreich	6,3
	Reaktion	schwach sauer	6
Vegetation	Mahdverträglichkeit	mäßig schnittverträglich (erster Schnitt nicht vor 1. Juli)	4,7
Zeigerwerte	Futterwert	geringwertiges Futter	2,9
	Wechselfeuchteanzeiger		3
	Giftpflanzen		2
	Überschw.anzeiger		6

Pflanzenartenliste

Gruppe / Pflanzenart	MS	M	W	Vs	St	PA	Ph	Sz	VS	V	G	cf	§	Rote Liste			
														HH	ND	SH	D
Tracheobionta (Gefäßpflanzen)																	
Acer spec. (Ahorn)	7	X		-													
Alisma plantago-aquatica agg. (Artengruppe Froschlöffel)	7	X		-													
Alnus glutinosa (Schwarz-Erle)	7	X		-													
Artemisia vulgaris (Gewöhnlicher Beifuß)	7	X		-													

Erhebungsbogen

B

Projekt	Biotopkartierung Hamburg	Interne Nr.	25413
		DK5 DK5-GK	6420 6422
Handlungsbedarf	Nein	DK5 - Name	Marmstorf
Bearbeitung	BUC	Biotop-Nr. alt	48 46
Räumliche Abbildung	Fläche	Kartierung	15.07.1999
Anzahl Abschnitte	1	Fläche / Länge [m²/m]	3097,8681
		Breite (lineare Abb.) [m]	

Pflanzenartenliste

Gruppe / Pflanzenart	MS	M	W	Vs	St	PA	Ph	Sz	VS	V	G	cf	Rote Liste				
													§	HH	ND	SH	D
Calla palustris (Sumpf-Calla)	7	X		-									b	V	3	3	V
Carex spec. (Segge)	7	X		-													
Corylus avellana (Haselnuss)	7	X		-													
Crataegus spec. (Weißdorn)	7	X		-													
Festuca pratensis (Wiesen-Schwingel)	7	X		-													
Glyceria fluitans (Flutender Schwaden)	7	X		-													
Gnaphalium uliginosum (Sumpf-Ruhrkraut)	7	X		-													
Iris pseudacorus (Gelbe Schwertlilie)	7	X		-									b				
Juncus bufonius (Kröten-Binse)	7	X		-													
Juncus effusus (Flatter-Binse)	7	X		-													
Lolium perenne (Ausdauerndes Weidelgras)	7	X		-													
Mimulus guttatus (Gelbe Gauklerblume)	7	X		-													
Persicaria hydropiper (Wasserpfeffer)	7	X		-													
Phalaris arundinacea (Rohr-Glanzgras)	7	X		-													
Phleum pratense agg. (Artengruppe Wiesen-Lieschgras)	7	X		-													
Phragmites australis (Schilf)	7	X		-													
Poa pratensis (Wiesen-Rispengras)	7	X		-													
Polygonum aviculare (Vogel-Knöterich)	7	X		-													
Potentilla anserina (Gänse-Fingerkraut)	7	X		-													
Rumex obtusifolius (Stumpfbblätteriger Ampfer)	7	X		-													
Sagittaria sagittifolia (Gewöhnliches Pfeilkraut)	7	X		-													
Schoenoplectus lacustris (Gewöhnliche Teichsimse)	7	X		-											2		
Sparganium erectum (Ästiger Igelkolben)	7	X		-													
Typha latifolia (Breitblättriger Rohrkolben)	7	X		-													
Anzahl Rote Liste Arten													2	1	1	1	
Anzahl Arten													28				

MS: Mengensystem; M: Mengenangabe, W: Bewertung der Art (FFH-Monitoring), Vs: Vegetationsschicht, St: Status, PA: Autor Phänologie; Ph: Phänologie, Sz: Soziabilität, VS: Vitalitätssystem; V: Vitalität, G: Geschlecht, cf: unsichere Bestimmung, §: Schutz nach BNatSchG, HH: Rote Liste Hamburg, Nds: Rote Liste Niedersachsen, SH: Rote Liste Schleswig-Holstein, D: Rote Liste Deutschland

Teilflächenbeschreibung

Teilflächentyp		Teilflächen-Nr.	2
Biotoptyp	Feuchte Staudensäume (2000)	Biotoptyp	NU
- Zusatz		- gesetzl. Grundl.	
FFH-LRT	kein Lebensraumtyp nach FFH-Richtlinie	FFH-LRT	kein LRT
Beschreibung		Entw.potential LRT	
		Hauptfläche	
		Flächenanteil	10 %
		FFH-Unters.Fläche	Nein
		Saatgutfläche	Nein

Erhebungsbogen

B

Projekt	Biotopkartierung Hamburg		Interne Nr.	25413	
			DK5 DK5-GK	6420	6422
Handlungsbedarf	Nein		DK5 - Name	Marmstorf	
Bearbeitung	BUC	Kopie	Nein	Biotop-Nr. alt	48 46
Räumliche Abbildung	Fläche		Kartierung	15.07.1999	
Anzahl Abschnitte	1		Fläche / Länge [m²/m]	3097,8681	
			Breite (lineare Abb.) [m]		

Weitere Angaben

Merkmal	Wert
Boden	
Feuchte	11 - flaches Gewässer
Stickstoffgehalt	7 - stickstoffreich
Standort, Relief	
Relief	Gewässer
Belichtung	7 - halbsonnig
Luft	keine Besonderheiten
Veg. - Deckg./Ant.	
Gesamt	25 %
1. Krautschicht	25 %

Zeigerwerte der Pflanzenartenliste (Auswertung)

Standort	Belichtung	halbsonnig	7
Boden	Feuchte	flaches Gewässer	11
	Stickstoff (N)	mäßig stickstoffarm	5
	Reaktion	schwach sauer	6
Vegetation	Mahdverträglichkeit		
Zeigerwerte	Futterwert		
	Wechselfeuchteanzeiger		0
	Giftpflanzen		0
	Überschw.anzeiger		0

Pflanzenartenliste

Gruppe / Pflanzenart	MS	M	W	Vs	St	PA	Ph	Sz	VS	V	G	cf	§	Rote Liste					
														HH	ND	SH	D		
Tracheobionta (Gefäßpflanzen)																			
Callitriche palustris (Sumpf-Wasserstern)	7	X		-											D	3			
Lemna minor (Kleine Wasserlinse)	7	X		-															
Nymphaea alba (Weiße Seerose)	7	X		-											b	2			
														Anzahl Rote Liste Arten		2		1	
														Anzahl Arten		3			

MS: Mengensystem; M: Mengenangabe, W: Bewertung der Art (FFH-Monitoring), Vs: Vegetationsschicht, St: Status, PA: Autor Phänologie; Ph: Phänologie, Sz: Soziabilität, VS: Vitalitätssystem; V: Vitalität, G: Geschlecht, cf: unsichere Bestimmung, §: Schutz nach BNatSchG, HH: Rote Liste Hamburg, Nds: Rote Liste Niedersachsen, SH: Rote Liste Schleswig-Holstein, D: Rote Liste Deutschland