

Erhebungsbogen

B

Projekt	Biotopkartierung Hamburg	Interne Nr.	25322
		DK5 DK5-GK	6420 6422
Handlungsbedarf	Nein	DK5 - Name	Marmstorf
Bearbeitung	ENS	Biotop-Nr. alt	47 45
Räumliche Abbildung	Fläche	Kartierung	03.07.2007
Anzahl Abschnitte	3	Fläche / Länge [m²/m]	8876,3471
		Breite (lineare Abb.) [m]	

Gesetzlicher Schutz **_ kein gesetzl. Schutz kein gesetzlich geschütztes Biotop** **Schutz nur teilweise** **Nein**

Gesamtbewertung	6	Wertvoll
– Alter	8	Biotop hohen Alters, 200 bis 500 Jahre
– Belastungsgrad	6	Flächenhaft geringe oder örtlich stärkere oder Vorbelastung mit deutlichem Einfluß
– Ökolog. Funktion	6	Hohe Bedeutung in einem Biotopkomplex, für den lokalen Biotopverbund oder als Puffer
– Seltenheit	5	Seltener Biotoptyp, floristisch stark verarmt, ohne seltener Pflges. od. verbr. artenreicher Biotoptyp

Bestandsbeschreibung

Jüngere, dichte aber gestörte Gehölzbestände im Bereich von Hängen mit viel Eiche und Birke in der Baumschicht, sowie Eberesche, Zitterpappel und Hainbuche in der nachwachsenden Baumschicht. Strauchschicht aus Hasel, Weißdorn und Ahorn. In der Krautschicht viele Stickstoffzeiger wie Giersch.
Ablagerung von Gartenabfällen durch die benachbarten Kleingärten und Hausgärten.

45.01
45.02
45.03 auf Gartenbrache

Vorkommen an Biotoptypen

1	TF	Typ	HF	F.Anteil
2	BTYP	Biotoptyp	- gesetzl. Grundl.	
3	Zusatz	Zusatz zum Biotoptypen		
4	LRT	Lebensraumtyp		
1	1		Ja	100 %
2	HGM	Naturnahes Gehölz mittlerer Standorte (2000)		
3	2	schwaches bis mittleres Baumholz, Brusthöhendurchmesser 13 - < 50 cm (2)		

Räumliche Lage

Lagebeschreibung	Südlich Moortalage, östlich Sinstorfer Weg		
Nachbarnutzung/en	Kleingartengebiet		
Rechtswert (X)	564719	Hochwert (Y)	5920505
Bezirk	Harburg	Naturraum	Marmstorfer Flottsandplatte (640.01)
Stadtteil (OT-Nr.)	Sinstorf (708)	Gemarkung	Sinstorf (719)
Digitaler Grünplan	<input checked="" type="checkbox"/> Hafengesamtgebiet	<input type="checkbox"/> Ramsargebiet	<input type="checkbox"/> EG-Vogelschutzgeb.
Ausgleichsflächen	<input type="checkbox"/> Biosphärenreservat	<input type="checkbox"/> Nationalpark	<input type="checkbox"/>
NSG / ND / LSG	LSG Marmstorfer Flottsandplatte [HH-2021 / Anteil: 68%]		
FFH-GEBIET			
Wasserschutzgebiet			

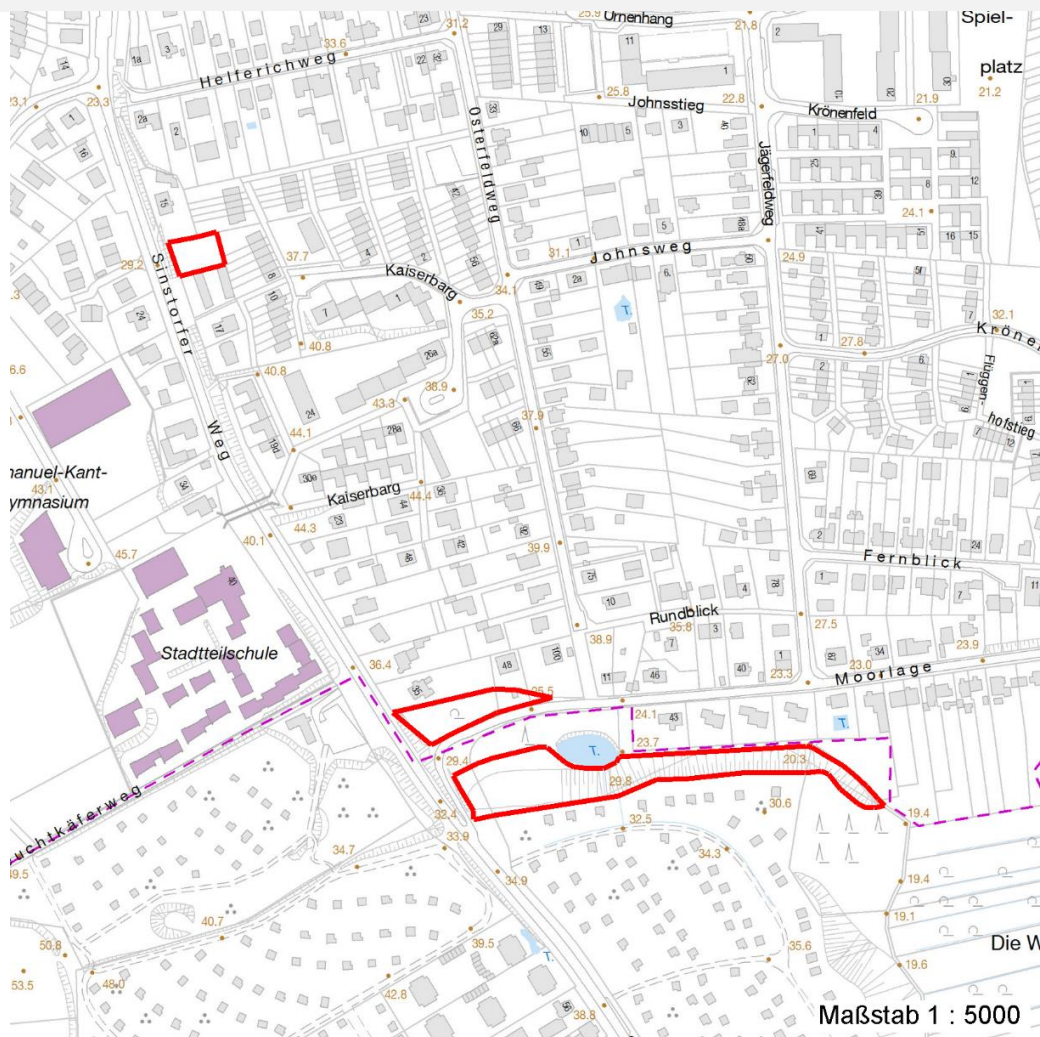
Erhebungsbogen

B

Projekt	Biotopkartierung Hamburg	Interne Nr.	25322
		DK5 DK5-GK	6420 6422
		DK5 - Name	Marmstorf
Handlungsbedarf	Nein	Biotop-Nr. alt	47 45
Bearbeitung	ENS	Kartierung	03.07.2007
Räumliche Abbildung	Fläche	Fläche / Länge [m²/m]	8876,3471
Anzahl Abschnitte	3	Breite (lineare Abb.) [m]	

Räumliche Lage

Karte



Weitere Erhebungsbögen

Interne Nr.	Interne Nr. Zuordnung	DK5	Biotop-Nr.	Kartierung	Zuordnung	DK5 (GK)	Biotop-Nr. (alt)
25322	25356	6420	47	15.08.1982	K	6422	45
25322	25355	6420	47	15.07.1999	K	6422	45
25322	106368	6420	301	29.07.2016	N	6422	45
25322	25355	6420	47	15.07.1999	>	6422	45

Zuordnung: N = nachfolgende Kartierung, K = weitere Kartierungen (zeitlich vorher oder nachher)

Foto

Interne Nr.	Index	Dateiname	Aufnahmerichtung
17121	0	6420_47_030707_1.JPG	
17123	0	6420_47_030707_2.JPG	N
17124	0	6420_47_030707_3.JPG	SW

Erhebungsbogen

B

Projekt	Biotopkartierung Hamburg		Interne Nr.	25322	
			DK5 DK5-GK	6420	6422
Handlungsbedarf	Nein		DK5 - Name	Marmstorf	
Bearbeitung	ENS	Kopie	Nein	Biotop-Nr. alt	47 45
Räumliche Abbildung	Fläche		Kartierung	03.07.2007	
Anzahl Abschnitte	3		Fläche / Länge [m²/m]	8876,3471	
			Breite (lineare Abb.) [m]		

Weitere Angaben

Merkmal	Wert
Auswertung	
Gefährdung / Einflüsse	Starke negative Einflüsse von außen
Wertgesichtspunkte	Entwicklungspotenzial
Bedeutung für Tiergruppe	Vögel
Maßnahmen	Beseitigung von Müll / Gartenabfällen - 1.11 Waldumbau zu standorttypischem, naturnahem Laubwald - 9.3

Foto

Fotodatei	6420_47_030707_1.JPG	Fotodatei	6420_47_030707_2.JPG
Bildbeschreibung	Abschnitt 45.01	Bildbeschreibung	Abschnitt 43.03
Aufnahmerichtung		Aufnahmerichtung	N



Erhebungsbogen

B

Projekt	Biotopkartierung Hamburg	Interne Nr.	25322
		DK5 DK5-GK	6420 6422
Handlungsbedarf	Nein	DK5 - Name	Marmstorf
Bearbeitung	ENS	Biotop-Nr. alt	47 45
Räumliche Abbildung	Fläche	Kartierung	03.07.2007
Anzahl Abschnitte	3	Fläche / Länge [m²/m]	8876,3471
		Breite (lineare Abb.) [m]	

Foto

Fotodatei	6420_47_030707_3.JPG	Fotodatei	
Bildbeschreibung	Abschnitt 45.02	Bildbeschreibung	
Aufnahmerichtung	SW	Aufnahmerichtung	



Teilflächenbeschreibung

Teilflächentyp		Teilflächen-Nr.	1
Biotoptyp	Naturnahes Gehölz mittlerer Standorte (2000)	Biotoptyp	HGM
- Zusatz	schwaches bis mittleres Baumholz, Brusthöhendurchmesser 13 - < 50 cm (2)	- gesetzl. Grundl.	
FFH-LRT		FFH-LRT	
Beschreibung		Entw.potential LRT	
		Hauptfläche	Ja
		Flächenanteil	100 %
		FFH-Unters.Fläche	Nein
		Saatgutfläche	Nein

Erhebungsbogen

B

Projekt	Biotopkartierung Hamburg		Interne Nr.	25322	
			DK5 DK5-GK	6420	6422
Handlungsbedarf	Nein		DK5 - Name	Marmstorf	
Bearbeitung	ENS	Kopie	Nein	Biotop-Nr. alt	47 45
Räumliche Abbildung	Fläche		Kartierung	03.07.2007	
Anzahl Abschnitte	3		Fläche / Länge [m²/m]	8876,3471	
			Breite (lineare Abb.) [m]		

Weitere Angaben

Merkmal Wert

Boden

Feuchte	6 - mäßig feucht und wechselfeucht
Stickstoffgehalt	7 - stickstoffreich

Standort, Relief

Relief	Hang, steil
Neigung - Gelände	N4 - stark geneigt (18-27 %)
Ausrichtung	N - Nord
Belichtung	6 - halbsonnig bis halbschattig
Luft	keine Besonderheiten

Veg. - Deckg./Ant.

Gesamt	100 %
1. Baumschicht	60 %
2. Baumschicht	20 %
Strauchschicht	55 %
1. Krautschicht	60 %

Veg. - Höhe

Gesamt, durchschn.	20.00 m
--------------------	---------

Zeigerwerte der Pflanzenartenliste (Auswertung)

Standort	Belichtung	halbsonnig bis halbschattig	5,7
Boden	Feuchte	mäßig feucht und wechselfeucht	5,7
	Stickstoff (N)	stickstoffreich	6,9
	Reaktion	schwach sauer	6
Vegetation	Mahdverträglichkeit	schnittempfindlich bis mäßig schnittverträglich	4,3
Zeigerwerte	Futterwert	sehr geringwertiges Futter	2,4
	Wechselfeuchteanzeiger		0
	Giftpflanzen		0
	Überschw.anzeiger		2

Pflanzenartenliste

Gruppe / Pflanzenart	MS	M	W	Vs	St	PA	Ph	Sz	VS	V	G	cf	§	Rote Liste			
														HH	ND	SH	D
Tracheobionta (Gefäßpflanzen)																	
Acer campestre (Feld-Ahorn)	7	w		B1													
Acer campestre (Feld-Ahorn)	7	z		K1													
Acer platanoides (Spitz-Ahorn)	7	w		S													
Acer pseudoplatanus (Berg-Ahorn)	7	z		B2													
Acer pseudoplatanus (Berg-Ahorn)	7	z		S													
Aegopodium podagraria (Giersch)	7	h		K1													
Betula pendula (Hänge-Birke)	7	h		B1													
Carpinus betulus (Hainbuche)	7	z		B2													
Corylus avellana (Haselnuss)	7	z		S													
Crataegus monogyna monogyna (Eingrifflicher Weißdorn)	7	z		S													
Dactylis glomerata agg. (Artengruppe Wiesen-Knäuelgras)	7	w		K1													

Erhebungsbogen

B

Projekt	Biotopkartierung Hamburg		Interne Nr.	25322	
			DK5 DK5-GK	6420	6422
Handlungsbedarf	Nein		DK5 - Name	Marmstorf	
Bearbeitung	ENS	Kopie	Biotop-Nr. alt	47	45
Räumliche Abbildung	Fläche	Nein	Kartierung	03.07.2007	
Anzahl Abschnitte	3		Fläche / Länge [m²/m]	8876,3471	
			Breite (lineare Abb.) [m]		

Pflanzenartenliste

Gruppe / Pflanzenart	MS	M	W	Vs	St	PA	Ph	Sz	VS	V	G	cf	§	Rote Liste				
														HH	ND	SH	D	
Dryopteris filix-mas (Gewöhnlicher Wurmfarne)	7	z		K1														
Fagus sylvatica (Rotbuche)	7	z		K1														
Fallopia japonica (Japanischer Staudenknöterich)	7	l		K1														
Geum urbanum (Echte Nelkenwurz)	7	z		K1														
Glechoma hederacea (Gundermann)	7	z		K1														
Hedera helix (Efeu)	7	h		K1														
Hypericum perforatum (Echtes Johanniskraut)	7	w		K1														
Impatiens parviflora (Kleinblütiges Springkraut)	7	z		K1														
Juglans regia (Echte Walnuss)	7	w		S														D
Pinus sylvestris (Wald-Kiefer)	7	w		B1														
Populus tremula (Zitter-Pappel)	7	z		B1														
Prunus padus (Echte Traubenkirsche)	7	z		S														
Quercus robur (Stiel-Eiche)	7	h		B1														
Rubus fruticosus agg. (Artengruppe Echte Brombeere)	7	z		S														
Rubus idaeus (Himbeere)	7	z		K1														
Salix caprea (Sal-Weide)	7	z		B2														
Sambucus nigra (Schwarzer Holunder)	7	z		S														
Sorbus aucuparia (Eberesche)	7	h		B2														
Ulmus glabra (Berg-Ulme)	7	w		S														V
Urtica dioica (Große Brennessel)	7	z		K1														
													Anzahl Rote Liste Arten				2	
													Anzahl Arten				29	

MS: Mengensystem; M: Mengenangabe, W: Bewertung der Art (FFH-Monitoring), Vs: Vegetationsschicht, St: Status, PA: Autor Phänologie; Ph: Phänologie, Sz: Soziabilität, VS: Vitalitätssystem; V: Vitalität, G: Geschlecht, cf: unsichere Bestimmung, §: Schutz nach BNatSchG, HH: Rote Liste Hamburg, Nds: Rote Liste Niedersachsen, SH: Rote Liste Schleswig-Holstein, D: Rote Liste Deutschland