

Erhebungsbogen

B

Projekt	Biotopkartierung Hamburg, Datenbestand aus FoxPro	Interne Nr.	25218
		DK5 DK5-GK	6420 6422
Handlungsbedarf	Ja	DK5 - Name	Marmstorf
Bearbeitung	STP	Biotop-Nr. alt	42 40
Räumliche Abbildung	Fläche	Kartierung	15.08.1982
Anzahl Abschnitte	1	Fläche / Länge [m²/m]	21735,1875
		Breite (lineare Abb.) [m]	

Gesetzlicher Schutz § 30 (2) 2.4 Großseggenrieder **Schutz nur teilweise** **Nein**

Gesamtbewertung 0 keine Angabe

- **Alter**
- **Belastungsgrad**
- **Ökolog. Funktion**
- **Seltenheit**

Bestandsbeschreibung

Hochstaudenflur GH mit hohem Anteil von Filipendula ulmaria und hochwüchsigen Seggen und Binsen. Der Biotop enthält jedoch auch kleinwüchsigeren Pflanzen wie Galium palustre, Ranunculus flammula etc.. Daneben liegen nasse Wiesen mit höherem Gramineenanteil. Bemerkenswert ist hier das Vorkommen von Polygonum bistorta. Zum Zeitpunkt der Kartierung war eine Teilfläche gemäht. Frische Zaunpfähle lassen auf baldige Einfriedung für Weidenutzung schließen. Ob diese Nutzung Polygonum bistorta schädigen würde, müsste ermittelt werden, um Schäden zu verhindern.
Kohlweißling (Pieris brassicae), Mäusebussard (Buteo buteo).

Nachtrag: verändert ?

Spezielle Nutzungen: teilweise Mahd

Nutzungsintensität:

Vorkommende Pflanzengesellschaften: Keine Angabe

Vorkommen an Biotoptypen

1	TF	Typ	HF	F.Anteil
2	BTYP	Biotoptyp		- gesetzl. Grundl.
3	Zusatz	Zusatz zum Biotoptypen		
4	LRT	Lebensraumtyp		
1	1		Ja	100 %
2	NH	Hochstaudenflur feuchter bis nasser Standorte (2000)		

Räumliche Lage

Lagebeschreibung	Westlich der Straße "Hegtum"		
Nachbarnutzung/en			
Rechtswert (X)	565068	Hochwert (Y)	5920211
Bezirk	Harburg	Naturraum	Marmstorfer Flottsandplatte (640.01)
Stadtteil (OT-Nr.)	Sinstorf (708)	Gemarkung	Sinstorf (719)

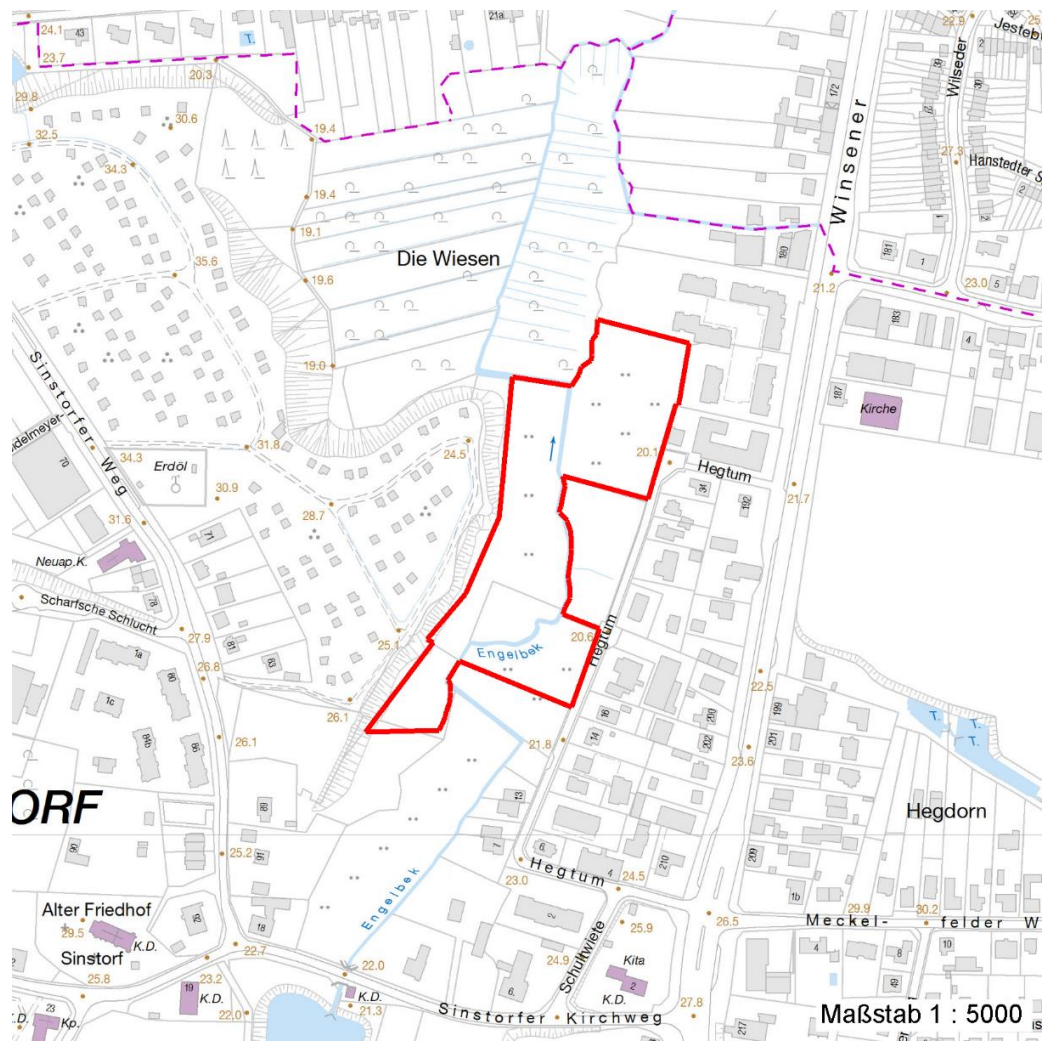
Erhebungsbogen

B

Projekt	Biotopkartierung Hamburg, Datenbestand aus FoxPro	Interne Nr.	25218	
		DK5 DK5-GK	6420	6422
		DK5 - Name	Marmstorf	
Handlungsbedarf	Ja	Biotop-Nr. alt	42	40
Bearbeitung	STP	Kartierung	15.08.1982	
Räumliche Abbildung	Fläche	Fläche / Länge [m²/m]	21735,1875	
Anzahl Abschnitte	1	Breite (lineare Abb.) [m]		

Räumliche Lage

Digitaler Grünplan	Hafengesamtgebiet	Ramsargebiet	EG-Vogelschutzgeb.
Ausgleichsflächen	Biosphärenreservat	Nationalpark	
NSG / ND / LSG	LSG Marmstorf Flottsandplatte [HH-2021 / Anteil: 100%]		
FFH-GEBIET			
Wasserschutzgebiet			
Karte			



Weitere Erhebungsbögen							
Interne Nr.	Interne Nr. Zuordnung	DK5	Biotop-Nr.	Kartierung	Zuordnung	DK5 (GK)	Biotop-Nr. (alt)
25218	25304	6420	42	15.08.1999	K	6422	40
25218	25309	6420	42	10.07.2007	K	6422	40

Zuordnung: N = nachfolgende Kartierung, K = weitere Kartierungen (zeitlich vorher oder nachher)

Erhebungsbogen

B

Projekt	Biotopkartierung Hamburg, Datenbestand aus FoxPro	Interne Nr.	25218
		DK5 DK5-GK	6420 6422
Handlungsbedarf	Ja	DK5 - Name	Marmstorf
Bearbeitung	STP	Biotop-Nr. alt	42 40
Räumliche Abbildung	Fläche	Kartierung	15.08.1982
Anzahl Abschnitte	1	Fläche / Länge [m²/m]	21735,1875
		Breite (lineare Abb.) [m]	

Weitere Angaben

Merkmal	Wert
Auswertung	
Gefährdung / Einflüsse	Nutzungsänderung
Wertgesichtspunkte	Standortpotential
Maßnahmen	Pflege-Mahd
	weiterhin Mahd, um Gehölzaufwuchs zu verhindern.

Teilflächenbeschreibung

Teilflächentyp		Teilflächen-Nr.	1
Biotoptyp	Hochstaudenflur feuchter bis nasser Standorte (2000)	Biotoptyp	NH
- Zusatz		- gesetzl. Grundl.	
FFH-LRT		FFH-LRT	
Beschreibung	Standort: Substrat: Keine Angab., da alter B-Bogen	Entw.potential LRT	
		Hauptfläche	Ja
		Flächenanteil	100 %
		FFH-Unters.Fläche	Nein
		Saatgutfläche	Nein

Weitere Angaben

Merkmal	Wert
Standort, Relief	
Relief	Brache

Zeigerwerte der Pflanzenartenliste (Auswertung)

Standort	Belichtung	halbsonnig	7
Boden	Feuchte	feucht	6,9
	Stickstoff (N)	mäßig stickstoffarm bis stickstoffreich	5,9
	Reaktion	schwach sauer	6,2
Vegetation	Mahdverträglichkeit	mäßig schnittverträglich (erster Schnitt nicht vor 1. Juli)	4,9
Zeigerwerte	Futterwert	sehr geringwertiges Futter	1,7
	Wechselfeuchteanzeiger		6
	Giftpflanzen		4
	Überschw.anzeiger		6

Pflanzenartenliste

Gruppe / Pflanzenart	MS	M	W	Vs	St	PA	Ph	Sz	VS	V	G	cf	Rote Liste					
													§	HH	ND	SH	D	
Tracheobionta (Gefäßpflanzen)																		
Bellis perennis (Ausdauerndes Gänseblümchen)	7	X		-														
Bidens cernua (Nickender Zweizahn)	7	X		-														
Bistorta officinalis (Schlangen-Knöterich)	7	X		-										3			2	
Calystegia sepium agg. (Artengruppe Zaun-Winde)	7	X		-														

Erhebungsbogen

B

Projekt	Biotopkartierung Hamburg, Datenbestand aus FoxPro	Interne Nr.	25218
		DK5 DK5-GK	6420 6422
Handlungsbedarf	Ja	DK5 - Name	Marmstorf
Bearbeitung	STP	Biotop-Nr. alt	42 40
Räumliche Abbildung	Fläche	Kartierung	15.08.1982
Anzahl Abschnitte	1	Fläche / Länge [m²/m]	21735,1875
		Breite (lineare Abb.) [m]	

Pflanzenartenliste

Gruppe / Pflanzenart	MS	M	W	Vs	St	PA	Ph	Sz	VS	V	G	cf	§	Rote Liste				
														HH	ND	SH	D	
Cerastium glomeratum (Knäuel-Hornkraut)	7	X		-														
Cirsium palustre (Sumpf-Kratzdistel)	7	X		-														
Epilobium parviflorum (Kleinblütiges Weidenröschen)	7	X		-											V			
Equisetum fluviatile (Teich-Schachtelhalm)	7	X		-														
Equisetum palustre (Sumpf-Schachtelhalm)	7	X		-														
Filipendula ulmaria (Mädesüß)	7	X		-														
Galeopsis tetrahit agg. (Artengruppe Gewöhnlicher Hohlzahn)	7	X		-														
Galium palustre (Sumpf-Labkraut)	7	X		-														
Glechoma hederacea (Gundermann)	7	X		-														
Heracleum sphondylium (Wiesen-Bärenklau)	7	X		-														
Lathyrus pratensis (Wiesen-Platterbse)	7	X		-														
Lotus pedunculatus (Sumpf-Hornklee)	7	X		-													V	
Lycopus europaeus (Gewöhnlicher Wolfstrapp)	7	X		-														
Lysimachia vulgaris (Gewöhnlicher Gilbweiderich)	7	X		-														
Lythrum salicaria (Blut-Weiderich)	7	X		-														
Mentha aquatica (Wasser-Minze)	7	X		-														
Myosotis scorpioides agg. (Artengruppe Sumpf-vergissmeinnicht)	7	X		-													V	
Ranunculus acris (Scharfer Hahnenfuß)	7	X		-														
Ranunculus flammula (Brennender Hahnenfuß)	7	X		-													V	
Ranunculus repens (Kriechender Hahnenfuß)	7	X		-														
Rumex acetosa (Großer Sauerampfer)	7	X		-														
Rumex conglomeratus (Knäuel-Ampfer)	7	X		-														
Rumex obtusifolius (Stumpfbältriger Ampfer)	7	X		-														
Scutellaria galericulata (Sumpf-Helmkraut)	7	X		-														
Senecio erucifolius (Raukenblättriges Greiskraut)	7	X		-													3	
Stellaria graminea (Gras-Sternmiere)	7	X		-														
Stellaria media agg. (Artengruppe Vogelmiere)	7	X		-														
Taraxacum sect. Ruderalia (Artengruppe Gemeiner Löwenzahn)	7	X		-												D		
Urtica dioica (Große Brennnessel)	7	X		-														
Veronica chamaedrys (Gamander-Ehrenpreis)	7	X		-														
Vicia cracca agg. (Artengruppe Vogel-Wicke)	7	X		-														
	Anzahl Rote Liste Arten													3	5			
	Anzahl Arten													35				

MS: Mengensystem; M: Mengenangabe, W: Bewertung der Art (FFH-Monitoring), Vs: Vegetationsschicht, St: Status, PA: Autor Phänologie; Ph: Phänologie, Sz: Soziaibilität, VS: Vitalitätssystem; V: Vitalität, G: Geschlecht, cf: unsichere Bestimmung, §: Schutz nach BNatSchG, HH: Rote Liste Hamburg, Nds: Rote Liste Niedersachsen, SH: Rote Liste Schleswig-Holstein, D: Rote Liste Deutschland