

Erhebungsbogen

B

Projekt	Biotopkartierung Hamburg	Interne Nr.	25309
		DK5 DK5-GK	6420 6422
Handlungsbedarf	Ja	DK5 - Name	Marmstorf
Bearbeitung	ENS	Biotop-Nr. alt	42 40
Räumliche Abbildung	Fläche	Kartierung	10.07.2007
Anzahl Abschnitte	1	Fläche / Länge [m²/m]	9435,5172
		Breite (lineare Abb.) [m]	

Gesetzlicher Schutz	§ 30 (2) 2.2 Sümpfe	Schutz nur teilweise	Nein
----------------------------	---------------------	-----------------------------	-------------

Gesamtbewertung	7	Besonders wertvoll
– Alter	8	Biotop hohen Alters, 200 bis 500 Jahre
– Belastungsgrad	6	Flächenhaft geringe oder örtlich stärkere oder Vorbelastung mit deutlichem Einfluß
– Ökolog. Funktion	8	Wertbestimmender Bestandteil eines wertvollen Biotopkomplexes oder für den regionalen Biotopverbund.
– Seltenheit	8	Sehr seltener Biotoptyp, hohe Anteile seltener oder bedrohter Pflges., gesättigtes Artenspektrum, RL-Arten

Bestandsbeschreibung

Hochwüchsige ruderalisierte aber noch artenreiche Hochstaudenflur, in der Weidengebüsche aufwachsen. Es dominieren Arten wie Mädesüß, Waldsimse, Zaunwinde und Brennnessel. Im Süden trockener und anscheinend häufiger gemäht. Hier Dominanz von Wolligem Honiggras.

Vorkommen an Biotoptypen

1	TF	Typ	HF	F.Anteil
2	BTYP	Biotoptyp		- gesetzl. Grundl.
3	Zusatz	Zusatz zum Biotoptypen		
4	LRT	Lebensraumtyp		
1	1		Ja	100 %
2	NHR	Feuchte Hochstaudenflur nährstoffreicher Standorte (2000)		
3	m	(gelegentliche) Mahd (m)		

Räumliche Lage

Lagebeschreibung	Westlich der Straße "Hegtum"		
Nachbarnutzung/en	Grünland, Bach		
Rechtswert (X)	565049	Hochwert (Y)	5920205
Bezirk	Harburg	Naturraum	Marmstorfer Flottsandplatte (640.01)
Stadtteil (OT-Nr.)	Sinstorf (708)	Gemarkung	Sinstorf (719)
Digitaler Grünplan	<input type="checkbox"/> Hafengesamtgebiet	<input type="checkbox"/> Ramsargebiet	<input type="checkbox"/> EG-Vogelschutzgeb.
Ausgleichsflächen	<input checked="" type="checkbox"/> Biosphärenreservat	<input type="checkbox"/> Nationalpark	<input type="checkbox"/>
NSG / ND / LSG	LSG Marmstorfer Flottsandplatte [HH-2021 / Anteil: 100%]		
FFH-GEBIET			
Wasserschutzgebiet			

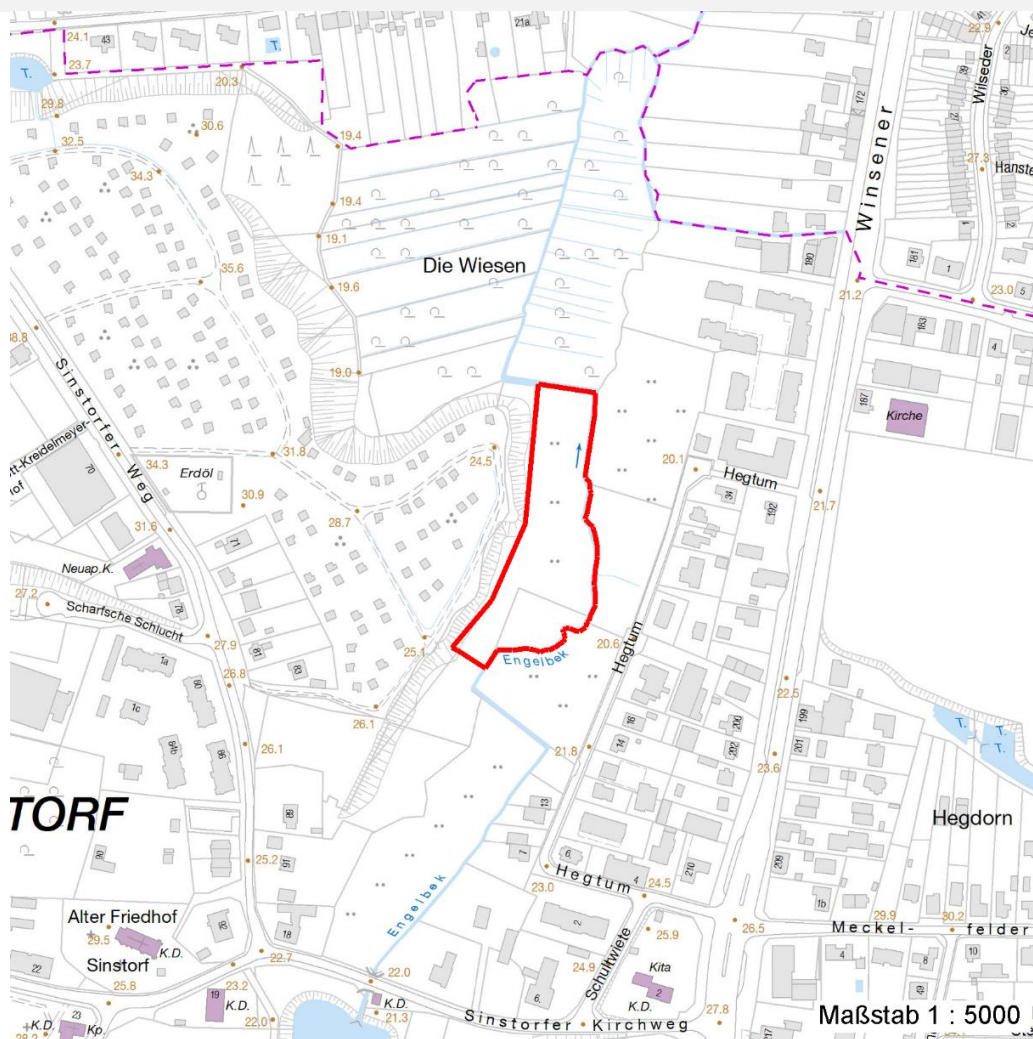
Erhebungsbogen

B

Projekt	Biotopkartierung Hamburg	Interne Nr.	25309
		DK5 DK5-GK	6420 6422
		DK5 - Name	Marmstorf
Handlungsbedarf	Ja	Biotop-Nr. alt	42 40
Bearbeitung	ENS	Kartierung	10.07.2007
Räumliche Abbildung	Fläche	Fläche / Länge [m²/m]	9435,5172
Anzahl Abschnitte	1	Breite (lineare Abb.) [m]	

Räumliche Lage

Karte



Weitere Erhebungsbögen

Interne Nr.	Interne Nr. Zuordnung	DK5	Biotop-Nr.	Kartierung	Zuordnung	DK5 (GK)	Biotop-Nr. (alt)
25309	25218	6420	42	15.08.1982	K	6422	40
25309	25304	6420	42	15.08.1999	K	6422	40
25309	106366	6420	299	27.07.2016	N	6422	40
25309	106367	6420	300	27.07.2016	N	6422	40
25309	25304	6420	42	15.08.1999	=	6422	40

Zuordnung: N = nachfolgende Kartierung, K = weitere Kartierungen (zeitlich vorher oder nachher)

Foto

Interne Nr.	Index	Dateiname	Aufnahmerichtung
17087	0	6420_42_100707_1.JPG	S

Erhebungsbogen

B

Projekt	Biotopkartierung Hamburg	Interne Nr.	25309
		DK5 DK5-GK	6420 6422
Handlungsbedarf	Ja	DK5 - Name	Marmstorf
Bearbeitung	ENS	Biotop-Nr. alt	42 40
Räumliche Abbildung	Fläche	Kartierung	10.07.2007
Anzahl Abschnitte	1	Fläche / Länge [m²/m]	9435,5172
		Breite (lineare Abb.) [m]	

Weitere Angaben

Merkmal	Wert
Auswertung	
Gefährdung / Einflüsse	Aufgabe der Nutzung oder Pflege
Wertgesichtspunkte	Artenreich
	Entwicklungspotenzial
	Gut entwickelte, biotoptypische Vegetation
Bedeutung für Tiergruppe	Insekten, allgemein
Maßnahmen	Zweischnitt-Wiesennutzung - 4.2

Foto

Fotodatei	6420_42_100707_1.JPG	Fotodatei
Bildbeschreibung	Feuchte Hochstaudenflur	Bildbeschreibung
Aufnahmerichtung	S	Aufnahmerichtung



Teilflächenbeschreibung

Teilflächentyp		Teilflächen-Nr.	1
Biotoptyp	Feuchte Hochstaudenflur nährstoffreicher Standorte (2000)	Biotoptyp	NHR
- Zusatz	(gelegentliche) Mahd (m)	- gesetzl. Grundl.	
FFH-LRT		FFH-LRT	
Beschreibung		Entw.potential LRT	
		Hauptfläche	Ja
		Flächenanteil	100 %
		FFH-Unters.Fläche	Nein
		Saatgutfläche	Nein

Erhebungsbogen

B

Projekt	Biotopkartierung Hamburg		Interne Nr.	25309
			DK5 DK5-GK	6420 6422
Handlungsbedarf	Ja		DK5 - Name	Marmstorf
Bearbeitung	ENS	Kopie	Nein	Biotop-Nr. alt
Räumliche Abbildung	Fläche			42 40
Anzahl Abschnitte	1			Kartierung
				10.07.2007
				Fläche / Länge [m²/m]
				9435,5172
				Breite (lineare Abb.) [m]

Weitere Angaben

Merkmal	Wert
Boden	
Feuchte	8 - naß
Stickstoffgehalt	7 - stickstoffreich
Standort, Relief	
Neigung - Gelände	N0 - nicht geneigt (<2 %)
Ausrichtung	FL - flach, keine Exposition
Belichtung	7 - halbsonnig
Luft	keine Besonderheiten
Zusätze - Btyp	h - hochwüchsig, dicht v - Verbuschung, spontanes Gehölzaufkommen
Veg. - Deckg./Ant.	
Gesamt	100 %
1. Krautschicht	100 %

Zeigerwerte der Pflanzenartenliste (Auswertung)

Standort	Belichtung	halbsonnig	7
Boden	Feuchte	feucht	7,3
	Stickstoff (N)	mäßig stickstoffarm bis stickstoffreich	6,3
	Reaktion	schwach sauer	5,9
Vegetation	Mahdverträglichkeit	schnittempfindlich bis mäßig schnittverträglich	4,4
Zeigerwerte	Futterwert	sehr geringwertiges Futter	2,2
	Wechselfeuchteanzeiger		10
	Giftpflanzen		3
	Überschw.anzeiger		3

Pflanzenartenliste

Gruppe / Pflanzenart	MS	M	W	Vs	St	PA	Ph	Sz	VS	V	G	cf	Rote Liste					
													§	HH	ND	SH	D	
Tracheobionta (Gefäßpflanzen)																		
Agrostis capillaris (Rotes Straußgras)	7	w		K1														
Betula pendula (Hänge-Birke)	7	w		S														
Calystegia sepium agg. (Artengruppe Zaun-Winde)	7	h		K1														
Cirsium palustre (Sumpf-Kratzdistel)	7	z		K1														
Deschampsia cespitosa (Rasen-Schmiele)	7	z		K1														
Epilobium parviflorum (Kleinblütiges Weidenröschen)	7	z		K1												V		
Fallopia japonica (Japanischer Staudenknöterich)	7	l		K1														
Filipendula ulmaria (Mädesüß)	7	h		K1														
Galium aparine (Kletten-Labkraut)	7	z		K1														
Glechoma hederacea (Gundermann)	7	h		K1														
Glyceria fluitans (Flutender Schwaden)	7	z		K1														
Glyceria maxima (Wasser-Schwaden)	7	h		K1														
Heracleum sphondylium (Wiesen-Bärenklau)	7	w		K1														
Holcus lanatus (Wolliges Honiggras)	7	h		K1														

Erhebungsbogen

B

Projekt	Biotopkartierung Hamburg		Interne Nr.	25309	
			DK5 DK5-GK	6420	6422
Handlungsbedarf	Ja		DK5 - Name	Marmstorf	
Bearbeitung	ENS	Kopie	Biotop-Nr. alt	42	40
Räumliche Abbildung	Fläche	Nein	Kartierung	10.07.2007	
Anzahl Abschnitte	1		Fläche / Länge [m²/m]	9435,5172	
			Breite (lineare Abb.) [m]		

Pflanzenartenliste

Gruppe / Pflanzenart	MS	M	W	Vs	St	PA	Ph	Sz	VS	V	G	cf	§	Rote Liste				
														HH	ND	SH	D	
Lysimachia vulgaris (Gewöhnlicher Gilbweiderich)	7	z		K1														
Lythrum salicaria (Blut-Weiderich)	7	z		K1														
Phalaris arundinacea (Rohr-Glanzgras)	7	z		K1														
Phragmites australis (Schilf)	7	z		K1														
Pteridium aquilinum (Adlerfarn)	7	l		K1														
Ranunculus flammula (Brennender Hahnenfuß)	7	z		K1														V
Ranunculus repens (Kriechender Hahnenfuß)	7	z		K1														
Rubus fruticosus agg. (Artengruppe Echte Brombeere)	7	z		K1														
Rumex acetosa (Großer Sauerampfer)	7	w		K1														
Salix aurita (Ohr-Weide)	7	z		S														
Sambucus racemosa (Trauben-Holunder)	7	w		K1														
Scirpus sylvaticus (Wald-Simse)	7	h		K1														V
Solanum dulcamara (Bittersüßer Nachtschatten)	7	w		K1														
Sparganium erectum (Ästiger Igelkolben)	7	w		K1														
Stellaria nemorum (Wald-Sternmiere)	7	w		K1														
Urtica dioica (Große Brennessel)	7	h		K1														
Valeriana officinalis agg. (Artengruppe Echter Baldrian)	7	w		K1														

Anzahl Rote Liste Arten

Anzahl Arten

31

1

2

MS: Mengensystem; M: Mengenangabe, W: Bewertung der Art (FFH-Monitoring), Vs: Vegetationsschicht, St: Status, PA: Autor Phänologie; Ph: Phänologie, Sz: Soziabilität, VS: Vitalitätssystem; V: Vitalität, G: Geschlecht, cf: unsichere Bestimmung, §: Schutz nach BNatSchG, HH: Rote Liste Hamburg, Nds: Rote Liste Niedersachsen, SH: Rote Liste Schleswig-Holstein, D: Rote Liste Deutschland