

Erhebungsbogen

B

Projekt	Biotopkartierung Hamburg	Interne Nr.	25275
		DK5 DK5-GK	6420 6422
Handlungsbedarf	Nein	DK5 - Name	Marmstorf
Bearbeitung	ENS	Biotop-Nr. alt	40 37
Räumliche Abbildung	Fläche	Kartierung	10.07.2007
Anzahl Abschnitte	1	Fläche / Länge [m²/m]	13442,6491
		Breite (lineare Abb.) [m]	

Gesetzlicher Schutz § 30 (2) 4.3 Auwälder **Schutz nur teilweise** Ja

Gesamtbewertung	7	Besonders wertvoll
– Alter	5	Biotop mittleren Alters, 20 bis 50 Jahre
– Belastungsgrad	7	Flächenhaft geringe oder Vorbelastung mit schwachem Einfluß
– Ökolog. Funktion	9	Herausragender Bestandteil eines wertvollen Biotopkomplexes oder für den regionalen Biotopverbund.
– Seltenheit	8	Sehr seltener Biotoptyp, hohe Anteile seltener oder bedrohter Pflges., gesättigtes Artenspektrum, RL-Arten

Bestandsbeschreibung

Junger Erlen-Auwald an der Engelbek, der sich aus einem Fichtenforst mit hohem Grundwasserstand entwickelt hat. Das gesamte Gebiet wird von Gräben durchzogen und ist größtenteils nass und quellig. Insbesondere in den nassen Bereichen finden sich absterbende und umgestürzte Fichten. In der Krautschicht Arten der feuchten Hochstaudenfluren und Röhrichte. Im Osten wurde ein naturnahes Rückhaltebecken integriert.

Als sich naturnah entwickelnder Auwald mit Dominanz von Schwarzerle in einer Bachniederung mit zügigem Grundwasser geschützt nach § 28 HmbNatSchG

Vorkommen an Biotoptypen

1	TF	Typ	HF	F.Anteil
2	BTYP	Biotoptyp	- gesetzl. Grundl.	
3	Zusatz	Zusatz zum Biotoptypen		
4	LRT	Lebensraumtyp		
1	1		Ja	100 %
2	WEA	Erlen- und Eschen-Auwald (2000)		
3	2	schwaches bis mittleres Baumholz, Brusthöhendurchmesser 13 - < 50 cm (2)		
4	91E0-1*	Bach-Erlen-Eschenwälder und Erlen-Eschen-Quellwälder		

Räumliche Lage

Lagebeschreibung	Südlich der Straße Moorlage		
Nachbarnutzung/en	Wohnen		
Rechtswert (X)	565081	Hochwert (Y)	5920412
Bezirk	Harburg	Naturraum	Marmstorfer Flottsandplatte (640.01)
Stadtteil (OT-Nr.)	Sinstorf (708)	Gemarkung	Sinstorf (719)
Digitaler Grünplan	<input checked="" type="checkbox"/> Hafengesamtgebiet	<input type="checkbox"/> Ramsargebiet	<input type="checkbox"/> EG-Vogelschutzgeb.
Ausgleichsflächen	<input type="checkbox"/> Biosphärenreservat	<input type="checkbox"/> Nationalpark	
NSG / ND / LSG	LSG Marmstorfer Flottsandplatte [HH-2021 / Anteil: 100%]		
FFH-GEBIET			
Wasserschutzgebiet			

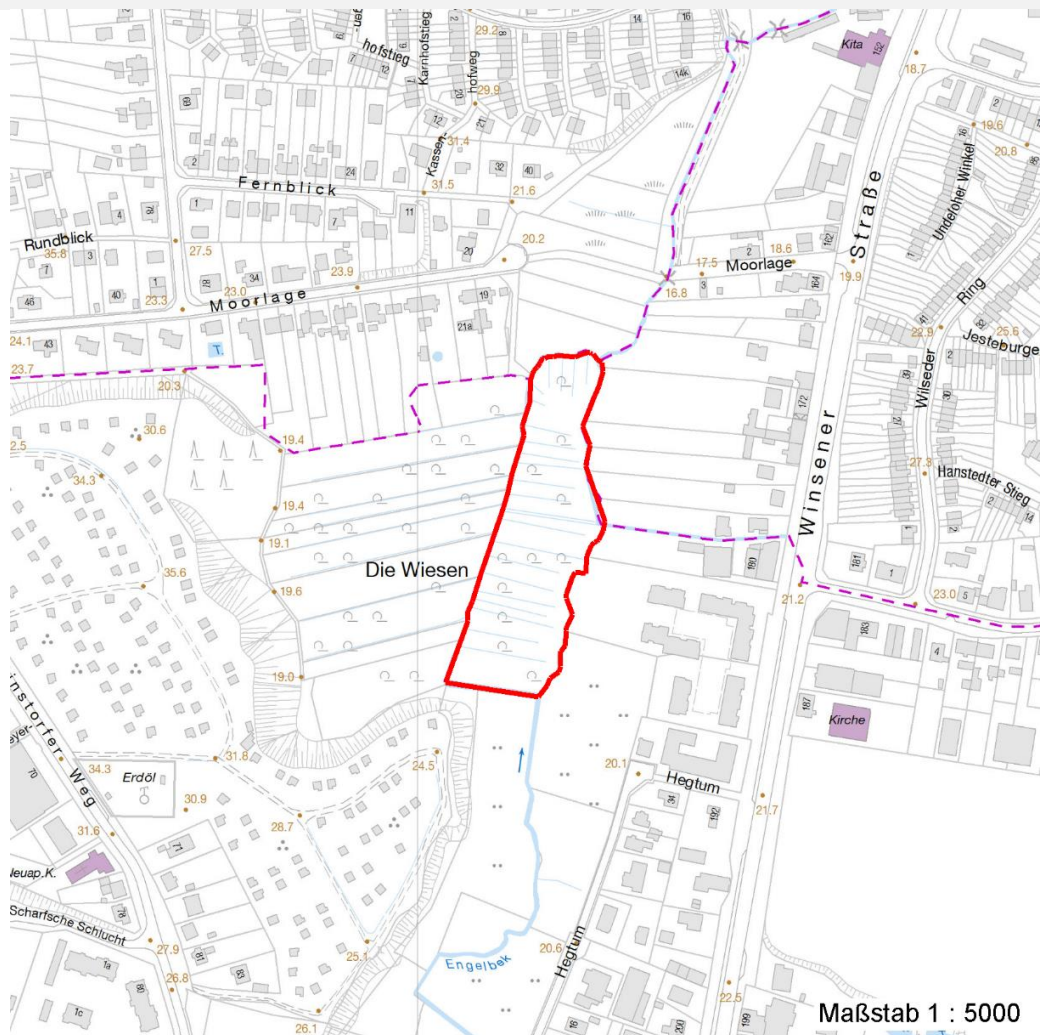
Erhebungsbogen

B

Projekt	Biotopkartierung Hamburg		Interne Nr.	25275
			DK5 DK5-GK	6420 6422
			DK5 - Name	Marmstorf
Handlungsbedarf	Nein		Biotop-Nr. alt	40 37
Bearbeitung	ENS	Kopie	Nein	Kartierung
Räumliche Abbildung	Fläche			10.07.2007
Anzahl Abschnitte	1			Fläche / Länge [m²/m]
				13442,6491
				Breite (lineare Abb.) [m]

Räumliche Lage

Karte



Weitere Erhebungsbögen

Interne Nr.	Interne Nr. Zuordnung	DK5	Biotop-Nr.	Kartierung	Zuordnung	DK5 (GK)	Biotop-Nr. (alt)
25275	25273	6420	40	15.07.1982	K	6422	37
25275	25274	6420	40	15.07.1999	K	6422	37
25275	106363	6420	296	28.07.2016	N	6422	37
25275	25274	6420	40	15.07.1999	=	6422	37

Zuordnung: N = nachfolgende Kartierung, K = weitere Kartierungen (zeitlich vorher oder nachher)

Foto

Interne Nr.	Index	Dateiname	Aufnahmerichtung
17024	0	6420_40_100707_1.JPG	O
17026	0	6420_40_100707_2.JPG	W
17027	0	6420_40_100707_3.JPG	N

Erhebungsbogen

B

Projekt	Biotopkartierung Hamburg		Interne Nr.	25275	
			DK5 DK5-GK	6420	6422
Handlungsbedarf	Nein		DK5 - Name	Marmstorf	
Bearbeitung	ENS	Kopie	Nein	Biotop-Nr. alt	40 37
Räumliche Abbildung	Fläche		Kartierung	10.07.2007	
Anzahl Abschnitte	1		Fläche / Länge [m²/m]	13442,6491	
			Breite (lineare Abb.) [m]		

Weitere Angaben

Merkmal	Wert
Auswertung	
Gefährdung / Einflüsse	Hoher Anteil nicht heimischer Pflanzen
Wertgesichtspunkte	Entwicklungspotenzial
	Ökologisch positive Entwicklungstendenz
Bedeutung für Tiergruppe	Waldvögel
Maßnahmen	Keine Aufforstung - 1.24
	Sukzession ungestört ablaufen lassen - 1.1

Foto

Fotodatei	6420_40_100707_1.JPG	Fotodatei	6420_40_100707_2.JPG
Bildbeschreibung	Nördlicher Teil	Bildbeschreibung	Südlicher Bereich
Aufnahmerichtung	O	Aufnahmerichtung	W



Erhebungsbogen

B

Projekt	Biotopkartierung Hamburg	Interne Nr.	25275
		DK5 DK5-GK	6420 6422
Handlungsbedarf	Nein	DK5 - Name	Marmstorf
Bearbeitung	ENS	Biotop-Nr. alt	40 37
Räumliche Abbildung	Fläche	Kartierung	10.07.2007
Anzahl Abschnitte	1	Fläche / Länge [m²/m]	13442,6491
		Breite (lineare Abb.) [m]	

Foto

Fotodatei	6420_40_100707_3.JPG	Fotodatei	
Bildbeschreibung	Rückhaltebereich im Osten	Bildbeschreibung	
Aufnahmerichtung	N	Aufnahmerichtung	



Teilflächenbeschreibung

Teilflächentyp		Teilflächen-Nr.	1
Biotoptyp	Erlen- und Eschen-Auwald (2000)	Biotoptyp	WEA
- Zusatz	schwaches bis mittleres Baumholz, Brusthöhendurchmesser 13 - < 50 cm (2)	- gesetzl. Grundl.	
FFH-LRT	Bach-Erlen-Eschenwälder und Erlen-Eschen- Quellwälder	FFH-LRT	91E0-1*
Beschreibung		Entw.potential LRT	
		Hauptfläche	Ja
		Flächenanteil	100 %
		FFH-Unters.Fläche	Nein
		Saatgutfläche	Nein

Projekt	Biotopkartierung Hamburg		Interne Nr.	25275
			DK5 DK5-GK	6420 6422
Handlungsbedarf	Nein		DK5 - Name	Marmstorf
Bearbeitung	ENS	Kopie	Nein	Biotop-Nr. alt
Räumliche Abbildung	Fläche			40 37
Anzahl Abschnitte	1			Kartierung
				10.07.2007
				Fläche / Länge [m²/m]
				13442,6491
				Breite (lineare Abb.) [m]

Weitere Angaben

Merkmal	Wert
Boden	
Feuchte	8 - naß
Stickstoffgehalt	6 - mäßig stickstoffarm bis stickstoffreich
Standort, Relief	
Relief	stark reliefiert durch zahlreiche Gräben
Neigung - Gelände	N0 - nicht geneigt (<2 %)
Ausrichtung	FL - flach, keine Exposition
Belichtung	6 - halbsonnig bis halbschattig
Luft	keine Besonderheiten
Veg. - Deckg./Ant.	
Gesamt	100 %
1. Baumschicht	85 %
Strauchschicht	10 %
1. Krautschicht	70 %
Mooschicht	5 %
Veg. - Höhe	
Gesamt, durchschn.	22.00 m

FFH-Bewertungen (HH)

Lebensraumtyp / Parameter	Wertstufe A	Wertstufe B	Wertstufe C	Wert / Begründung	Z
91E0-1 (HH) Bach-Erlen-Eschenwälder und Erlen-Eschen-Quellwälder					C
Habitatstrukturen					C
Entwicklungsphasen / Bestandstruktur;	günstig	mittel	ungünstig		D
Anzahl Phasen;	> 2	2	1		D
in enger Verzahnung;	ja	nein	nein		D
> 1 Baumholzklasse;	ja	ja	nein		D
Reifephase vorhanden;	ja	nein	nein		D
Altbäume; Altbäume sind älter 150 Jahre:	günstig	mittel	ungünstig		D
BHD > 80 cm (40cm im Auwald)					
Anz. / ha bzw. /100m (linear);	> 5 / 1	1-5 / 0,4-1	keine / < 0,4		D
Stehendes und liegendes Totholz;	günstig	mittel	ungünstig		D
Anz./ ha bzw. / 100m (linear);	> 3 / > 0,5	1-3 / 0,2-0,5	kein / < 0,2		D
liegend: l. / stehend: s.;	l. und s.	l. oder s.	l. oder s.		D
Hydrologie und Dynamik;	günstig	mittel	ungünstig		D
naturn. Fließgewässer;	naturnah	beeintr.	naturfern		D
naturnahe Dynamik;	naturnah	beeintr.	naturfern		D
Überflutung;	vollständ.	partiell	kleinfläch.		D
naturn. Quellstandort;	naturnah	beeintr.	naturfern		D
Beeinträchtigungen					C
Störungen des Standortes;	günstig	mittel	ungünstig		D
Fahrspuren;	keine	nur Teilfl.	flächig		D
Entwässerung;	keine	gering	deutlich		D
Abstand zu Emittenten;	groß	gering	kein		D
sonstige Nährstoffeinträge;	keine	gering	deutlich		D
Untypische Vegetationsaspekte;	günstig	mittel	ungünstig		D
untypische Baumarten; Deckung %	< 5%	5-10%	11-30%		D

Erhebungsbogen

B

Projekt	Biotopkartierung Hamburg		Interne Nr.	25275
			DK5 DK5-GK	6420 6422
Handlungsbedarf	Nein		DK5 - Name	Marmstorf
Bearbeitung	ENS	Kopie	Biotop-Nr. alt	40 37
Räumliche Abbildung	Fläche	Nein	Kartierung	10.07.2007
Anzahl Abschnitte	1		Fläche / Länge [m²/m]	13442,6491
			Breite (lineare Abb.) [m]	

FFH-Bewertungen (HH)

Lebensraumtyp / Parameter	Wertstufe A	Wertstufe B	Wertstufe C	Wert / Begründung	Z
Verdichtungszeiger; Deckung %	< 5%	> 5% Teilf.	> 5% fläch.		D
Nitrophyten; Deckung %	< 5%	> 5% Teilf.	> 5% fläch.		D
Neophyten / Gartenpflanzen; Deckung %	< 5%	> 5% Teilf.	> 5% fläch.		D
untyp. Arten (ohne Bäume); Deckung %	< 10%	10-25%	> 25%		D
Verbiss, Schäl; Einfluss auf die Verjüngung des Bestandes	keine	verj.hemmen	verj.gefährde		D
Nutzungen;	günstig	mittel	ungünstig		D
Tritt / Zerschneidung;	keine	gering	stark		D
Müllablagerungen;	keine	gering	stark		D
hörbarer, dauerh. Lärm;	kein	deutl.	stark		D
Arteninventar					B

Zeigerwerte der Pflanzenartenliste (Auswertung)

Standort	Belichtung	halbsonnig bis halbschattig	5,6
Boden	Feuchte	naß	7,8
	Stickstoff (N)	mäßig stickstoffarm bis stickstoffreich	5,9
	Reaktion	schwach sauer	5,6
Vegetation	Mahdverträglichkeit	schnittempfindlich bis mäßig schnittverträglich	3,8
Zeigerwerte	Futterwert	sehr geringwertiges Futter	1,8
	Wechselfeuchteanzeiger		6
	Giftpflanzen		3
	Überschw.anzeiger		7

Pflanzenartenliste

Gruppe / Pflanzenart	MS	M	W	Vs	St	PA	Ph	Sz	VS	V	G	cf	§	Rote Liste			
														HH	ND	SH	D
Tracheobionta (Gefäßpflanzen)																	
Aegopodium podagraria (Giersch)	7	z			K1												
Ajuga reptans (Kriechender Günsel)	7	z			K1												
Alnus glutinosa (Schwarz-Erle)	7	d	T		B1												
Angelica sylvestris (Wald-Engelwurz)	7	w	T		K1								V				
Athyrium filix-femina (Gewöhnlicher Frauenfarn)	7	z			K1												
Betula pendula (Hänge-Birke)	7	w			B1												
Betula pubescens (Moor-Birke)	7	h			B1												
Calystegia sepium agg. (Artengruppe Zaun-Winde)	7	w			K1												
Cardamine amara (Bitteres Schaumkraut)	7	z	T		K1								V		V		
Carex acuta (Schlank-Segge)	7	z			K1										V		
Carex remota (Winkel-Segge)	7	z	T		K1												
Cirsium oleraceum (Kohl-Kratzdistel)	7	w	T		K1												
Cirsium palustre (Sumpf-Kratzdistel)	7	w	T		K1												
Dryopteris dilatata (Breitblättriger Wurmfarne)	7	z			K1												
Dryopteris filix-mas (Gewöhnlicher Wurmfarne)	7	w			K1												
Epilobium palustre (Sumpf-Weidenröschen)	7	w			K1								V		V		

Erhebungsbogen

B

Projekt	Biotopkartierung Hamburg		Interne Nr.	25275	
			DK5 DK5-GK	6420	6422
Handlungsbedarf	Nein		DK5 - Name	Marmstorf	
Bearbeitung	ENS	Kopie	Biotop-Nr. alt	40	37
Räumliche Abbildung	Fläche	Nein	Kartierung	10.07.2007	
Anzahl Abschnitte	1		Fläche / Länge [m²/m]	13442,6491	
			Breite (lineare Abb.) [m]		

Pflanzenartenliste

Gruppe / Pflanzenart	MS	M	W	Vs	St	PA	Ph	Sz	VS	V	G	cf	§	Rote Liste				
														HH	ND	SH	D	
Equisetum palustre (Sumpf-Schachtelhalm)	7	z		K1														
Festuca gigantea (Riesen-Schwingel)	7	z		K1														
Galium aparine (Kletten-Labkraut)	7	z		K1														
Galium palustre (Sumpf-Labkraut)	7	w		K1														
Geum urbanum (Echte Nelkenwurz)	7	z		K1														
Glechoma hederacea (Gundermann)	7	z		K1														
Glyceria fluitans (Flutender Schwaden)	7	z		K1														
Heracleum sphondylium (Wiesen-Bärenklau)	7	w		K1														
Humulus lupulus (Hopfen)	7	z		K1														
Impatiens parviflora (Kleinblütiges Springkraut)	7	w		K1														
Juncus effusus (Flatter-Binse)	7	z		K1														
Lemna minor (Kleine Wasserlinse)	7	z		K1														
Lysimachia vulgaris (Gewöhnlicher Gilbweiderich)	7	w		K1														
Lythrum salicaria (Blut-Weiderich)	7	w		K1														
Phalaris arundinacea (Rohr-Glanzgras)	7	z	T	K1														
Phragmites australis (Schilf)	7	z		K1														
Picea abies (Gemeine Fichte)	7	h	S	B1														
Poa trivialis (Gewöhnliches Rispengras)	7	z		K1														
Prunus padus (Echte Traubenkirsche)	7	z	T	S														
Ribes rubrum agg. (Artengruppe Rote Johannisbeere)	7	z		K1														
Rubus idaeus (Himbeere)	7	z	S	K1														
Scirpus sylvaticus (Wald-Simse)	7	h	T	K1													V	
Solanum dulcamara (Bittersüßer Nachtschatten)	7	z		K1														
Sparganium erectum (Ästiger Igelkolben)	7	w		K1														
Stachys palustris (Sumpf-Ziest)	7	w		K1														
Stellaria alsine (Bach-Sternmiere)	7	w	T	K1													3	
Stellaria nemorum (Wald-Sternmiere)	7	z	T	K1														
Typha latifolia (Breitblättriger Rohrkolben)	7	w		K1														
Urtica dioica (Große Brennessel)	7	h	T	K1														
Valeriana officinalis (Echter Baldrian)	7	w		K1													D	D
Anzahl Rote Liste Arten														5	4	1		
Anzahl Arten										46								

MS: Mengensystem; M: Mengenangabe, W: Bewertung der Art (FFH-Monitoring), Vs: Vegetationsschicht, St: Status, PA: Autor Phänologie; Ph: Phänologie, Sz: Soziabilität, VS: Vitalitätssystem; V: Vitalität, G: Geschlecht, cf: unsichere Bestimmung, §: Schutz nach BNatSchG, HH: Rote Liste Hamburg, Nds: Rote Liste Niedersachsen, SH: Rote Liste Schleswig-Holstein, D: Rote Liste Deutschland