

Erhebungsbogen

B

Projekt	Biotopkartierung Hamburg, Datenbestand aus FoxPro	Interne Nr.	25351
		DK5 DK5-GK	6420 6422
Handlungsbedarf	Nein	DK5 - Name	Marmstorf
Bearbeitung	STP	Biotop-Nr. alt	39 36
Räumliche Abbildung	Fläche	Kartierung	15.07.1982
Anzahl Abschnitte	1	Fläche / Länge [m²/m]	6683,6078
		Breite (lineare Abb.) [m]	

Gesetzlicher Schutz § 30 (2) 2.5 Binsen- und seggenreiche Nasswiesen **Schutz nur teilweise** **Ja**

Gesamtbewertung 0 keine Angabe

- **Alter**
- **Belastungsgrad**
- **Ökolog. Funktion**
- **Seltenheit**

Bestandsbeschreibung

Von zum Teil stark verkrauteten Gräben durchzogenes Gebiet extensiver Mähwiesen LWF mit artenreicher Krautschicht und einzelnen Gehölzgruppen. Zum Zeitpunkt der Kartierung war das Gebiet nur teilweise gemäht. In den ungemähten Teilen dominieren hochwüchsige Gramineen- und Seggenarten. In den langsam fließenden Gräben ruderales Feuchtvegetation GH u.a. mit Sparganium erectum und Veronica beccabunga.

Spezielle Nutzungen: Extensive Mähwiese

Nutzungsintensität:

Vorkommende Pflanzengesellschaften: Keine Angabe

Vorkommen an Biotoptypen

1	TF	Typ	HF	F.Anteil
2	BTYP	Biotoptyp		- gesetzl. Grundl.
3	Zusatz	Zusatz zum Biotoptypen		
4	LRT	Lebensraumtyp		
1	1		Ja	90 %
2	GF	Sonstiges Feucht- und Nassgrünland (2000)		
4	kein LRT	kein Lebensraumtyp nach FFH-Richtlinie		
1	2			10 %
2	NU	Feuchte Staudensäume (2000)		
4	kein LRT	kein Lebensraumtyp nach FFH-Richtlinie		

Räumliche Lage

Lagebeschreibung	Südlich der Straße "Moorlage"		
Nachbarnutzung/en			
Rechtswert (X)	565116	Hochwert (Y)	5920575
Bezirk	Harburg	Naturraum	Marmstorfer Flottsandplatte (640.01)
Stadtteil (OT-Nr.)	Marmstorf (709)	Gemarkung	Marmstorf (721)

Erhebungsbogen

B

Projekt	Biotopkartierung Hamburg, Datenbestand aus FoxPro	Interne Nr.	25351	
		DK5 DK5-GK	6420	6422
		DK5 - Name	Marmstorf	
Handlungsbedarf	Nein	Biotop-Nr. alt	39	36
Bearbeitung	STP	Kartierung	15.07.1982	
Räumliche Abbildung	Fläche	Fläche / Länge [m²/m]	6683,6078	
Anzahl Abschnitte	1	Breite (lineare Abb.) [m]		

Räumliche Lage

Digitaler Grünplan **Hafengesamtgebiet** **Ramsargebiet** **EG-Vogelschutzgeb.**

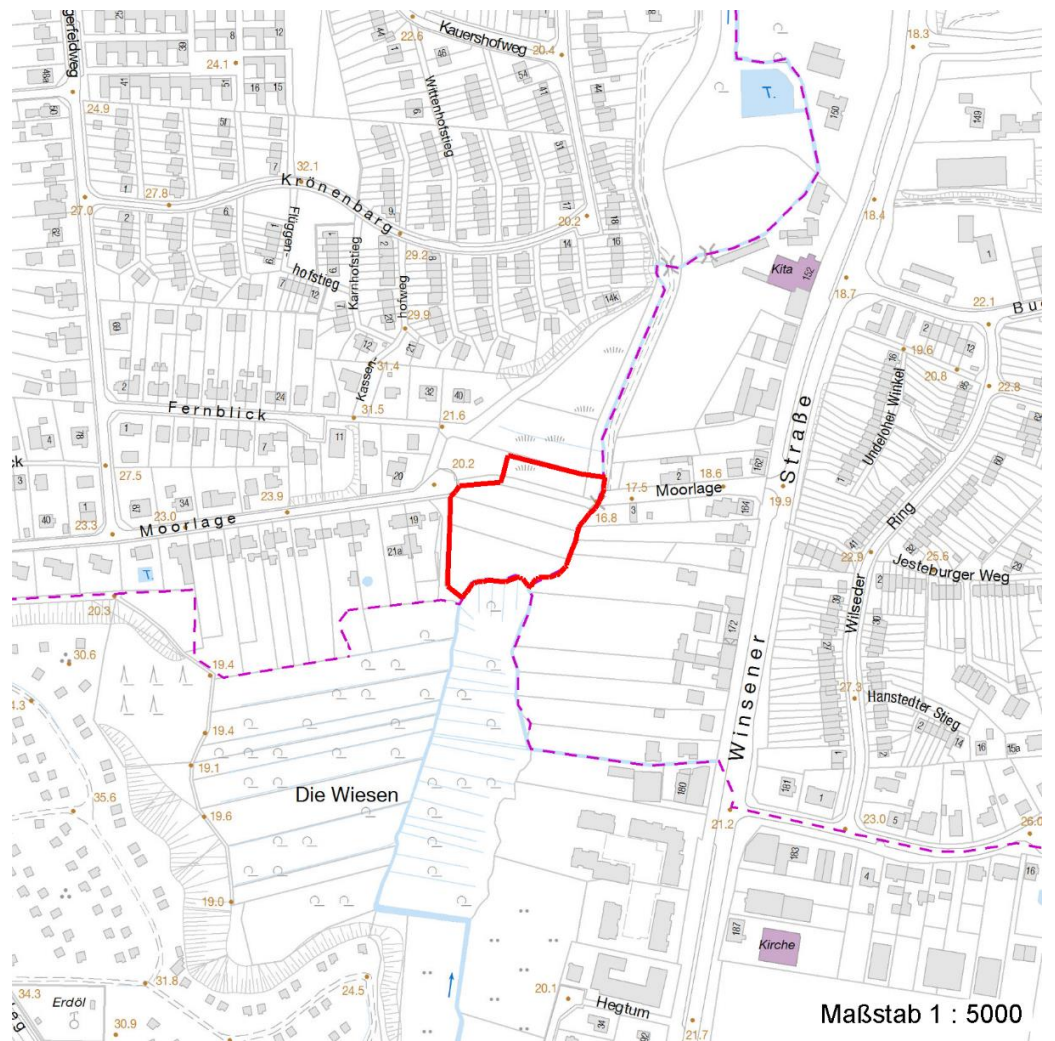
Ausgleichsflächen **Biosphärenreservat** **Nationalpark**

NSG / ND / LSG LSG Marmstorfer Flottsandplatte [HH-2021 / Anteil: 100%]

FFH-GEBIET

Wasserschutzgebiet

Karte



Weitere Erhebungsbögen

Interne Nr.	Interne Nr. Zuordnung	DK5	Biotop-Nr.	Kartierung	Zuordnung	DK5 (GK)	Biotop-Nr. (alt)
25351	25276	6420	39	15.07.1999	K	6422	36
25351	25279	6420	39	10.07.2007	K	6422	36

Zuordnung: N = nachfolgende Kartierung, K = weitere Kartierungen (zeitlich vorher oder nachher)

Erhebungsbogen

B

Projekt	Biotopkartierung Hamburg, Datenbestand aus FoxPro	Interne Nr.	25351
		DK5 DK5-GK	6420 6422
Handlungsbedarf	Nein	DK5 - Name	Marmstorf
Bearbeitung	STP	Biotop-Nr. alt	39 36
Räumliche Abbildung	Fläche	Kartierung	15.07.1982
Anzahl Abschnitte	1	Fläche / Länge [m²/m]	6683,6078
		Breite (lineare Abb.) [m]	

Weitere Angaben

Merkmal	Wert
Auswertung	
Gefährdung / Einflüsse	Verhinderung von Gehölzaufwuchs
Maßnahmen	Beibehaltung der derzeitigen Bewirtschaftung bzw. Pflege Mahdhäufigkeit beibehalten, um weiteren Gehölzaufwuchs zu verhindern

Teilflächenbeschreibung

Teilflächentyp		Teilflächen-Nr.	1
Biotoptyp	Sonstiges Feucht- und Nassgrünland (2000)	Biotoptyp	GF
- Zusatz		- gesetzl. Grundl.	
FFH-LRT	kein Lebensraumtyp nach FFH-Richtlinie	FFH-LRT	kein LRT
Beschreibung		Entw.potential LRT	
Standort: Substrat: Keine Angab., da alter B-Bogen		Hauptfläche	Ja
		Flächenanteil	90 %
		FFH-Unters.Fläche	Nein
		Saatgutfläche	Nein

Weitere Angaben

Merkmal	Wert
Standort, Relief	
Relief	Talraum

Zeigerwerte der Pflanzenartenliste (Auswertung)

Standort	Belichtung	halbsonnig	6,8
Boden	Feuchte	feucht	6,9
	Stickstoff (N)	mäßig stickstoffarm bis stickstoffreich	5,8
	Reaktion	schwach sauer	6,4
Vegetation	Mahdverträglichkeit	mäßig schnittverträglich (erster Schnitt nicht vor 1. Juli)	5,4
Zeigerwerte	Futterwert	geringwertiges Futter	3,4
	Wechselfeuchteanzeiger		7
	Giftpflanzen		2
	Überschw.anzeiger		5

Pflanzenartenliste

Gruppe / Pflanzenart	MS	M	W	Vs	St	PA	Ph	Sz	VS	V	G	cf	Rote Liste			
													§	HH	ND	SH
Tracheobionta (Gefäßpflanzen)																
Aegopodium podagraria (Giersch)	7	X		-												
Agrostis capillaris (Rotes Straußgras)	7	X		-												
Agrostis stolonifera agg. (Artengruppe Ausläufer-Straußgras)	7	X		-												
Alnus glutinosa (Schwarz-Erle)	7	X		-												
Artemisia vulgaris (Gewöhnlicher Beifuß)	7	X		-												
Bistorta officinalis (Schlangen-Knöterich)	7	X		-									3	2		
Carex acuta (Schlank-Segge)	7	X		-										V		

Erhebungsbogen

B

Projekt	Biotopkartierung Hamburg, Datenbestand aus FoxPro	Interne Nr. DK5 DK5-GK DK5 - Name Biotop-Nr. alt Kartierung Fläche / Länge [m ² /m] Breite (lineare Abb.) [m]	25351 6420 6422 Marmstorf 39 36 15.07.1982 6683,6078
Handlungsbedarf	Nein	Kopie	Nein
Bearbeitung	STP		
Räumliche Abbildung	Fläche		
Anzahl Abschnitte	1		

Pflanzenartenliste

Gruppe / Pflanzenart	MS	M	W	Vs	St	PA	Ph	Sz	VS	V	G	cf	Rote Liste						
													§	HH	ND	SH	D		
Carex spec. (Segge)	7	X		-															
Carpinus betulus (Hainbuche)	7	X		-															
Cirsium oleraceum (Kohl-Kratzdistel)	7	X		-															
Crataegus spec. (Weißdorn)	7	X		-															
Crepis biennis (Wiesen-Pippau)	7	X		-												2		3	
Cynosurus cristatus (Gewöhnliches Kammgras)	7	X		-												V			
Dactylis glomerata agg. (Artengruppe Wiesen-Knäuelgras)	7	X		-															
Deschampsia cespitosa (Rasen-Schmiele)	7	X		-															
Epilobium hirsutum (Zottiges Weidenröschen)	7	X		-															
Equisetum palustre (Sumpf-Schachtelhalm)	7	X		-															
Festuca pratensis (Wiesen-Schwingel)	7	X		-															
Filipendula ulmaria (Mädesüß)	7	X		-															
Galium palustre (Sumpf-Labkraut)	7	X		-															
Glechoma hederacea (Gundermann)	7	X		-															
Glyceria maxima (Wasser-Schwaden)	7	X		-															
Heracleum sphondylium (Wiesen-Bärenklau)	7	X		-															
Holcus lanatus (Wolliges Honiggras)	7	X		-															
Holcus mollis (Weiches Honiggras)	7	X		-															
Juncus articulatus (Glieder-Binse)	7	X		-															
Lathyrus pratensis (Wiesen-Platterbse)	7	X		-															
Lolium perenne (Ausdauerndes Weidelgras)	7	X		-															
Lotus pedunculatus (Sumpf-Hornklee)	7	X		-															V
Lychnis flos-cuculi (Kuckucks-Lichtnelke)	7	X		-															3
Lysimachia vulgaris (Gewöhnlicher Gilbweiderich)	7	X		-															
Lythrum salicaria (Blut-Weiderich)	7	X		-															
Phalaris arundinacea (Rohr-Glanzgras)	7	X		-															
Phleum pratense agg. (Artengruppe Wiesen-Lieschgras)	7	X		-															
Phragmites australis (Schilf)	7	X		-															
Plantago lanceolata (Spitz-Wegerich)	7	X		-															
Potentilla anserina (Gänse-Fingerkraut)	7	X		-															
Prunella vulgaris (Kleine Braunelle)	7	X		-															
Ranunculus acris (Scharfer Hahnenfuß)	7	X		-															
Rumex acetosa (Großer Sauerampfer)	7	X		-															
Salix alba alba (Silber-Weide)	7	X		-															
Salix caprea (Sal-Weide)	7	X		-															
Scirpus sylvaticus (Wald-Simse)	7	X		-															V
Scrophularia nodosa (Knotige Braunwurz)	7	X		-															
Solidago spec. (Goldrute)	7	X		-															
Sparganium erectum (Ästiger Igelkolben)	7	X		-															
Trifolium pratense (Rot-Klee)	7	X		-															
Trifolium repens (Weiß-Klee)	7	X		-															
Urtica dioica (Große Brennnessel)	7	X		-															
Veronica beccabunga (Bachbungen-Ehrenpreis)	7	X		-															
Vicia cracca agg. (Artengruppe Vogel-Wicke)	7	X		-															

Erhebungsbogen

B

Projekt	Biotopkartierung Hamburg, Datenbestand aus FoxPro	Interne Nr.	25351
		DK5 DK5-GK	6420 6422
Handlungsbedarf	Nein	DK5 - Name	Marmstorf
Bearbeitung	STP	Biotop-Nr. alt	39 36
Räumliche Abbildung	Fläche	Kartierung	15.07.1982
Anzahl Abschnitte	1	Fläche / Länge [m²/m]	6683,6078
		Breite (lineare Abb.) [m]	

Pflanzenartenliste

Gruppe / Pflanzenart	MS	M	W	Vs	St	PA	Ph	Sz	VS	V	G	cf	§	Rote Liste			
														HH	ND	SH	D
Anzahl Rote Liste Arten														3		6	
Anzahl Arten																51	

MS: Mengensystem; M: Mengenangabe, W: Bewertung der Art (FFH-Monitoring), Vs: Vegetationsschicht, St: Status, PA: Autor Phänologie; Ph: Phänologie, Sz: Soziabilität, VS: Vitalitätssystem; V: Vitalität, G: Geschlecht, cf: unsichere Bestimmung, §: Schutz nach BNatSchG, HH: Rote Liste Hamburg, Nds: Rote Liste Niedersachsen, SH: Rote Liste Schleswig-Holstein, D: Rote Liste Deutschland

Teilflächenbeschreibung

Teilflächentyp		Teilflächen-Nr.	2
Biotoptyp	Feuchte Staudensäume (2000)	Biotoptyp	NU
- Zusatz		- gesetzl. Grundl.	
FFH-LRT	kein Lebensraumtyp nach FFH-Richtlinie	FFH-LRT	kein LRT
Beschreibung		Entw.potential LRT	
		Hauptfläche	
		Flächenanteil	10 %
		FFH-Unters.Fläche	Nein
		Saatgutfläche	Nein