

Erhebungsbogen

B

Projekt	Biotopkartierung Hamburg		Interne Nr.	25279
			DK5 DK5-GK	6420 6422
Handlungsbedarf	Nein		DK5 - Name	Marmstorf
Bearbeitung	ENS	Kopie	Nein	Biotop-Nr. alt
Räumliche Abbildung	Fläche			39 36
Anzahl Abschnitte	1			Kartierung
				10.07.2007
				Fläche / Länge [m²/m]
				12924,8605
				Breite (lineare Abb.) [m]

Gesetzlicher Schutz	§ 30 (2) 2.2 Sümpfe	Schutz nur teilweise	Nein
----------------------------	----------------------------	-----------------------------	-------------

Gesamtbewertung	7	Besonders wertvoll
– Alter	5	Biotop mittleren Alters, 20 bis 50 Jahre
– Belastungsgrad	7	Flächenhaft geringe oder Vorbelastung mit schwachem Einfluß
– Ökolog. Funktion	7	Sehr hohe Bedeutung in einem Biotopkomplex, für den lokalen Biotopverbund oder als Puffer
– Seltenheit	7	Seltener Biotoptyp, mit seltenen oder bedrohten Pflges., gesättigtes Artenspektrum, einige RL-Arten

Bestandsbeschreibung

Brachliegende bzw. nur noch sporadisch gemähte feuchte Hochstaudenflur mit Resten alter Obstbäume, die von Gräben durchzogen wird. Weitere häufige Arten neben Hochstauden wie Mädesüß sind Schilf, Rohrglanzgras und Großer Wasserschwaden.

25% der Fläche werden von Weiden- und Erlengebüschen eingenommen, besonders der Westteil ist stark von Weidengebüschen durchsetzt. Im Norwesten kleiner Tümpel mit Dominanz von Flutendem Schwaden (Tf 2).

Als feuchte Hochstaudenflur geschützt nach § 28 HmbNatSchG.

Vorkommen an Biotoptypen

1	TF	Typ	HF	F.Anteil
2	BTYP	Biotoptyp		- gesetzl. Grundl.
3	Zusatz	Zusatz zum Biotoptypen		
4	LRT	Lebensraumtyp		
1	1		Ja	90 %
2	NHR	Feuchte Hochstaudenflur nährstoffreicher Standorte (2000)		
3	m	(gelegentliche) Mahd (m)		
1	2			10 %
2	STZ	Sonstiger Tümpel (2000)		
4	kein LRT	kein Lebensraumtyp nach FFH-Richtlinie		

Räumliche Lage

Lagebeschreibung	Südlich und nördlich der Straße "Moorlage"			
Nachbarnutzung/en	Wohnbebauung			
Rechtswert (X)	565134	Hochwert (Y)	5920615	
Bezirk	Harburg	Naturraum	Marmstorfer Flottsandplatte (640.01)	
Stadtteil (OT-Nr.)	Marmstorf (709)	Gemarkung	Marmstorf (721)	
Digitaler Grünplan	<input checked="" type="checkbox"/> Hafengesamtgebiet	<input type="checkbox"/> Ramsargebiet	<input type="checkbox"/> EG-Vogelschutzgeb.	<input type="checkbox"/>
Ausgleichsflächen	<input type="checkbox"/> Biosphärenreservat	<input type="checkbox"/> Nationalpark	<input type="checkbox"/>	
NSG / ND / LSG	LSG Marmstorfer Flottsandplatte [HH-2021 / Anteil: 100%]			
FFH-GEBIET				
Wasserschutzgebiet				

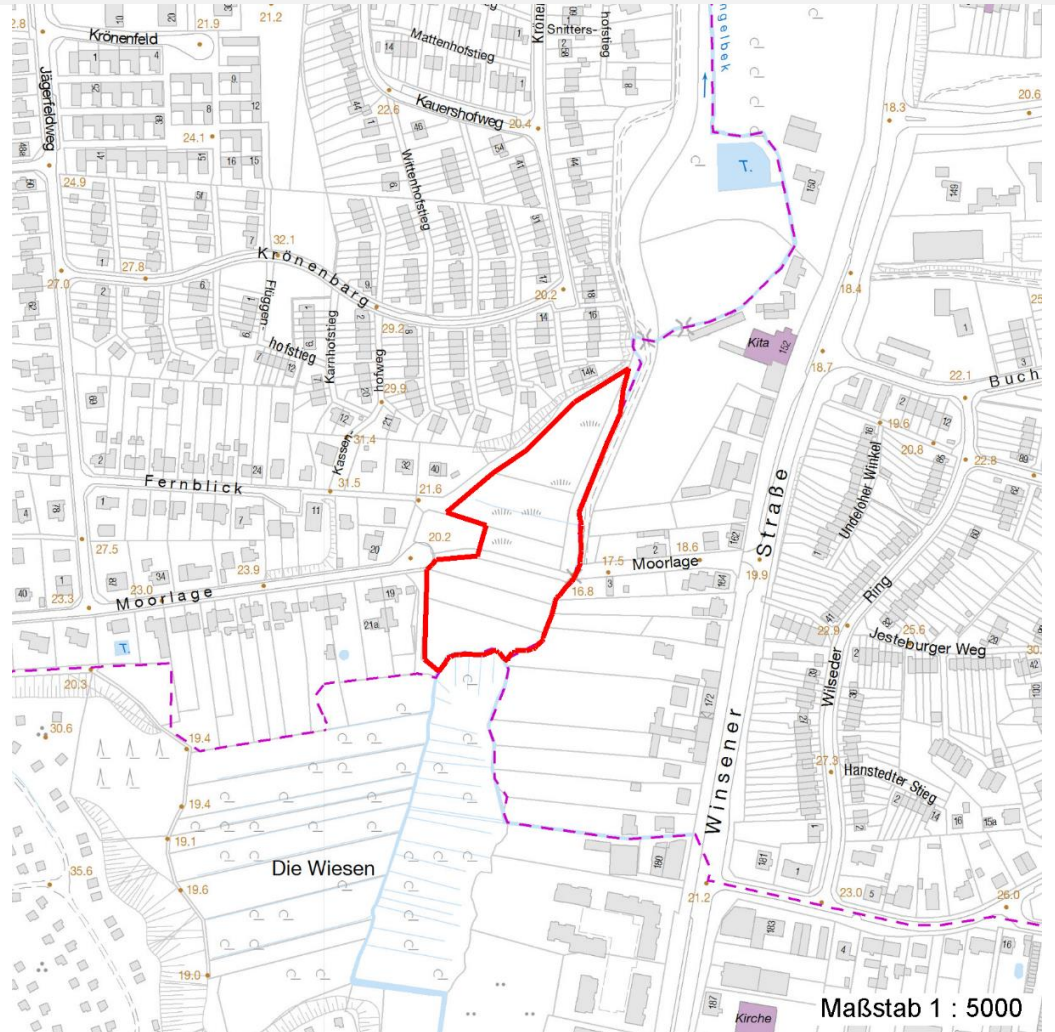
Erhebungsbogen

B

Projekt	Biotopkartierung Hamburg	Interne Nr.	25279
		DK5 DK5-GK	6420 6422
Handlungsbedarf	Nein	DK5 - Name	Marmstorf
Bearbeitung	ENS	Biotop-Nr. alt	39 36
Räumliche Abbildung	Fläche	Kartierung	10.07.2007
Anzahl Abschnitte	1	Fläche / Länge [m²/m]	12924,8605
		Breite (lineare Abb.) [m]	

Räumliche Lage

Karte



Weitere Erhebungsbögen

Interne Nr.	Interne Nr. Zuordnung	DK5	Biotop-Nr.	Kartierung	Zuordnung	DK5 (GK)	Biotop-Nr. (alt)
25279	25351	6420	39	15.07.1982	K	6422	36
25279	25276	6420	39	15.07.1999	K	6422	36
25279	106361	6420	294	28.07.2016	N	6422	36
25279	106362	6420	295	28.07.2016	N	6422	36
25279	25276	6420	39	15.07.1999	<	6422	36

Zuordnung: N = nachfolgende Kartierung, K = weitere Kartierungen (zeitlich vorher oder nachher)

Foto

Interne Nr.	Index	Dateiname	Aufnahmerichtung
17006	0	6420_39_100707_1.JPG	N
17008	0	6420_39_100707_2.JPG	W
17009	0	6420_39_100707_3.JPG	W
17010	0	6420_39_100707_4.JPG	SW

Erhebungsbogen

B

Projekt	Biotopkartierung Hamburg	Interne Nr.	25279
		DK5 DK5-GK	6420 6422
Handlungsbedarf	Nein	DK5 - Name	Marmstorf
Bearbeitung	ENS	Biotop-Nr. alt	39 36
Räumliche Abbildung	Fläche	Kartierung	10.07.2007
Anzahl Abschnitte	1	Fläche / Länge [m²/m]	12924,8605
		Breite (lineare Abb.) [m]	

Weitere Angaben

Merkmal	Wert
Auswertung	
Gefährdung / Einflüsse	Verbuschung
Wertgesichtspunkte	Artenreich Strukturvielfalt
	Gut entwickelte, biotoptypische Vegetation
Bedeutung für Tiergruppe	Insekten, allgemein
Maßnahmen	Gehölzaufwuchs verhindern Erhalt des Biotops in der gegenwärtigen Ausprägung - 1.4 Zweischnitt-Wiesennutzung - 4.2

Foto

Fotodatei	6420_39_100707_1.JPG	Fotodatei	6420_39_100707_2.JPG
Bildbeschreibung	Tümpel in Hochstaudenflur	Bildbeschreibung	Graben in Hochstaudenflur
Aufnahmerichtung	N	Aufnahmerichtung	W



Erhebungsbogen

B

Projekt	Biotopkartierung Hamburg	Interne Nr.	25279
		DK5 DK5-GK	6420 6422
Handlungsbedarf	Nein	DK5 - Name	Marmstorf
Bearbeitung	ENS	Biotop-Nr. alt	39 36
Räumliche Abbildung	Fläche	Kartierung	10.07.2007
Anzahl Abschnitte	1	Fläche / Länge [m²/m]	12924,8605
		Breite (lineare Abb.) [m]	

Foto

Fotodatei	6420_39_100707_3.JPG	Fotodatei	6420_39_100707_4.JPG
Bildbeschreibung	Hochstaudenflur	Bildbeschreibung	Hochstaudenflur mit Röhrichtanteil
Aufnahmerichtung	W	Aufnahmerichtung	SW



Teilflächenbeschreibung

Teilflächentyp		Teilflächen-Nr.	1
Biotoptyp	Feuchte Hochstaudenflur nährstoffreicher Standorte (2000)	Biotoptyp	NHR
- Zusatz	(gelegentliche) Mahd (m)	- gesetzl. Grundl.	
FFH-LRT		FFH-LRT	
Beschreibung		Entw.potential LRT	
		Hauptfläche	Ja
		Flächenanteil	90 %
		FFH-Unters.Fläche	Nein
		Saatgutfläche	Nein

Erhebungsbogen

B

Projekt	Biotopkartierung Hamburg		Interne Nr.	25279	
			DK5 DK5-GK	6420	6422
Handlungsbedarf	Nein		DK5 - Name	Marmstorf	
Bearbeitung	ENS	Kopie	Nein	Biotop-Nr. alt	39 36
Räumliche Abbildung	Fläche			Kartierung	10.07.2007
Anzahl Abschnitte	1			Fläche / Länge [m²/m]	12924,8605
				Breite (lineare Abb.) [m]	

Weitere Angaben

Merkmal	Wert
Boden	
Feuchte	8 - naß
Stickstoffgehalt	7 - stickstoffreich
Standort, Relief	
Relief	Talraum
Neigung - Gelände	N0 - nicht geneigt (<2 %)
Ausrichtung	FL - flach, keine Exposition
Belichtung	7 - halbsonnig
Luft	keine Besonderheiten
Zusätze - Btyp	v - Verbuschung, spontanes Gehölzaufkommen
Veg. - Deckg./Ant.	
Gesamt	100 %
Strauchschicht	25 %
1. Krautschicht	85 %

Zeigerwerte der Pflanzenartenliste (Auswertung)

Standort	Belichtung	halbsonnig	7
Boden	Feuchte	naß	7,5
	Stickstoff (N)	mäßig stickstoffarm bis stickstoffreich	6,5
	Reaktion	neutral	6,7
Vegetation	Mahdverträglichkeit	mäßig schnittverträglich (erster Schnitt nicht vor 1. Juli)	4,8
Zeigerwerte	Futterwert	geringwertiges Futter	2,7
	Wechselfeuchteanzeiger		9
	Giftpflanzen		2
	Überschw.anzeiger		6

Pflanzenartenliste

Gruppe / Pflanzenart	MS	M	W	Vs	St	PA	Ph	Sz	VS	V	G	cf	Rote Liste					
													§	HH	ND	SH	D	
Tracheobionta (Gefäßpflanzen)																		
Alnus glutinosa (Schwarz-Erle)	7	z		B1														
Alopecurus pratensis (Wiesen-Fuchsschwanz)	7	z		K1														
Angelica sylvestris (Wald-Engelwurz)	7	w		K1											V			
Arrhenatherum elatius (Glatthafer)	7	w		K1														
Artemisia vulgaris (Gewöhnlicher Beifuß)	7	z		K1														
Calystegia sepium (Zaun-Winde)	7	z		K1														
Carex acuta (Schlank-Segge)	7	h		K1													V	
Carex hirta (Behaarte Segge)	7	w		K1														
Cirsium arvense (Acker-Kratzdistel)	7	w		K1														
Cirsium oleraceum (Kohl-Kratzdistel)	7	z		K1														
Dactylis glomerata agg. (Artengruppe Wiesen-Knäuelgras)	7	z		K1														
Deschampsia cespitosa (Rasen-Schmiele)	7	z		K1														
Epilobium hirsutum (Zottiges Weidenröschen)	7	z		K1														
Equisetum palustre (Sumpf-Schachtelhalm)	7	z		K1														
Filipendula ulmaria (Mädesüß)	7	h		K1														

Erhebungsbogen

B

Projekt	Biotopkartierung Hamburg		Interne Nr.	25279
			DK5 DK5-GK	6420 6422
Handlungsbedarf	Nein		DK5 - Name	Marmstorf
Bearbeitung	ENS	Kopie	Biotop-Nr. alt	39 36
Räumliche Abbildung	Fläche	Nein	Kartierung	10.07.2007
Anzahl Abschnitte	1		Fläche / Länge [m²/m]	12924,8605
			Breite (lineare Abb.) [m]	

Pflanzenartenliste

Gruppe / Pflanzenart	MS	M	W	Vs	St	PA	Ph	Sz	VS	V	G	cf	§	Rote Liste			
														HH	ND	SH	D
Galium aparine (Kletten-Labkraut)	7	z		K1													
Glechoma hederacea (Gundermann)	7	z		K1													
Glyceria maxima (Wasser-Schwaden)	7	h		K1													
Heraclium sphondylium (Wiesen-Bärenklau)	7	z		K1													
Holcus lanatus (Wolliges Honiggras)	7	h		K1													
Holcus mollis (Weiches Honiggras)	7	w		K1													
Impatiens glandulifera (Drüsiges Springkraut)	7	z		K1													
Juncus articulatus (Glieder-Binse)	7	w		K1													
Juncus effusus (Flatter-Binse)	7	z		K1													
Lathyrus pratensis (Wiesen-Platterbse)	7	z		K1													
Lotus pedunculatus (Sumpf-Hornklee)	7	w		K1													V
Lysimachia vulgaris (Gewöhnlicher Gilbweiderich)	7	z		K1													
Lythrum salicaria (Blut-Weiderich)	7	z		K1													
Malus domestica (Kultur-Apfel)	7	z		B1													
Phalaris arundinacea (Rohr-Glanzgras)	7	h		K1													
Phleum pratense agg. (Artengruppe Wiesen-Lieschgras)	7	w		K1													
Phragmites australis (Schilf)	7	h		K1													
Plantago lanceolata (Spitz-Wegerich)	7	w		K1													
Potentilla anserina (Gänse-Fingerkraut)	7	h		K1													
Ranunculus repens (Kriechender Hahnenfuß)	7	z		K1													
Rumex acetosa (Großer Sauerampfer)	7	z		K1													
Rumex crispus (Krauser Ampfer)	7	z		K1													
Rumex obtusifolius (Stumpfbblätteriger Ampfer)	7	w		K1													
Salix alba alba (Silber-Weide)	7	w		B1													
Salix caprea (Sal-Weide)	7	w		B1													
Salix cinerea (Grau-Weide)	7	w		S													
Salix viminalis (Korb-Weide)	7	z		K1													
Sambucus nigra (Schwarzer Holunder)	7	w		S													
Scirpus sylvaticus (Wald-Simse)	7	z		K1													V
Scrophularia nodosa (Knotige Braunwurz)	7	w		K1													
Typha latifolia (Breitblättriger Rohrkolben)	7	z		K1													
Urtica dioica (Große Brennessel)	7	h		K1													
Anzahl Rote Liste Arten														1	3		
Anzahl Arten																47	

MS: Mengensystem; M: Mengenangabe, W: Bewertung der Art (FFH-Monitoring), Vs: Vegetationsschicht, St: Status, PA: Autor Phänologie; Ph: Phänologie, Sz: Soziabilität, VS: Vitalitätssystem; V: Vitalität, G: Geschlecht, cf: unsichere Bestimmung, §: Schutz nach BNatSchG, HH: Rote Liste Hamburg, Nds: Rote Liste Niedersachsen, SH: Rote Liste Schleswig-Holstein, D: Rote Liste Deutschland

Erhebungsbogen

B

Projekt	Biotopkartierung Hamburg	Interne Nr.	25279
		DK5 DK5-GK	6420 6422
Handlungsbedarf	Nein	DK5 - Name	Marmstorf
Bearbeitung	ENS	Biotop-Nr. alt	39 36
Räumliche Abbildung	Fläche	Kartierung	10.07.2007
Anzahl Abschnitte	1	Fläche / Länge [m²/m]	12924,8605
		Breite (lineare Abb.) [m]	

Teilflächenbeschreibung

Teilflächentyp		Teilflächen-Nr.	2
Biotoptyp	Sonstiger Tümpel (2000)	Biotoptyp	STZ
- Zusatz		- gesetzl. Grundl.	
FFH-LRT	kein Lebensraumtyp nach FFH-Richtlinie	FFH-LRT	kein LRT
Beschreibung		Entw.potential LRT	
		Hauptfläche	
		Flächenanteil	10 %
		FFH-Unters.Fläche	Nein
		Saatgutfläche	Nein

Weitere Angaben

Merkmal	Wert
Veg. - Deckg./Ant.	
Gesamt	70 %
1. Krautschicht	70 %

Zeigerwerte der Pflanzenartenliste (Auswertung)

Standort	Belichtung	halbsonnig	7,1
Boden	Feuchte	naß	7,5
	Stickstoff (N)	mäßig stickstoffarm bis stickstoffreich	6
	Reaktion	mäßig sauer	4,8
Vegetation	Mahdverträglichkeit	mäßig bis gut schnittverträglich (erster Schnitt nicht vor Mitte Juni)	5,7
Zeigerwerte	Futterwert	geringwertiges Futter	2,9
	Wechselfeuchteanzeiger		8
	Giftpflanzen		0
	Überschw.anzeiger		3

Pflanzenartenliste

Gruppe / Pflanzenart	MS	M	W	Vs	St	PA	Ph	Sz	VS	V	G	cf	§	Rote Liste			
														HH	ND	SH	D
Tracheobionta (Gefäßpflanzen)																	
Agrostis stolonifera (Ausläufer-Straußgras)	7	h		K1													
Carex acuta (Schlank-Segge)	7	w		K1											V		
Glyceria fluitans (Flutender Schwaden)	7	h		K1													
Juncus effusus (Flutter-Binse)	7	h		K1													
Lysimachia nummularia (Pfennigkraut)	7	z		K1													
Lysimachia vulgaris (Gewöhnlicher Gilbweiderich)	7	z		K1													
Lythrum salicaria (Blut-Weiderich)	7	z		K1													
Persicaria hydropiper (Wasserpfeffer)	7	z		K1													
Phalaris arundinacea (Rohr-Glanzgras)	7	z		K1													
Poa trivialis (Gewöhnliches Rispengras)	7	z		K1													
Potentilla anserina (Gänse-Fingerkraut)	7	z		K1													
Ranunculus repens (Kriechender Hahnenfuß)	7	w		K1													
Rumex crispus (Krauser Ampfer)	7	h		K1													
Scirpus sylvaticus (Wald-Simse)	7	z		K1											V		

Erhebungsbogen

B

Projekt	Biotopkartierung Hamburg	Interne Nr.	25279
		DK5 DK5-GK	6420 6422
Handlungsbedarf	Nein	DK5 - Name	Marmstorf
Bearbeitung	ENS	Biotop-Nr. alt	39 36
Räumliche Abbildung	Fläche	Kartierung	10.07.2007
Anzahl Abschnitte	1	Fläche / Länge [m²/m]	12924,8605
		Breite (lineare Abb.) [m]	

Pflanzenartenliste

Gruppe / Pflanzenart	MS	M	W	Vs	St	PA	Ph	Sz	VS	V	G	cf	§	Rote Liste			
														HH	ND	SH	D
Typha latifolia (Breitblättriger Rohrkolben)	7	z		K1													
Urtica dioica (Große Brennessel)	7	z		K1													
Anzahl Rote Liste Arten													2				
Anzahl Arten													16				

MS: Mengensystem; M: Mengenangabe, W: Bewertung der Art (FFH-Monitoring), Vs: Vegetationsschicht, St: Status, PA: Autor Phänologie; Ph: Phänologie, Sz: Soziabilität, VS: Vitalitätssystem; V: Vitalität, G: Geschlecht, cf: unsichere Bestimmung, §: Schutz nach BNatSchG, HH: Rote Liste Hamburg, Nds: Rote Liste Niedersachsen, SH: Rote Liste Schleswig-Holstein, D: Rote Liste Deutschland