

Erhebungsbogen

B

Projekt	Biotopkartierung Hamburg, Datenbestand aus FoxPro	Interne Nr.	25395
		DK5 DK5-GK	6420 6422
Handlungsbedarf	Nein	DK5 - Name	Marmstorf
Bearbeitung	STP	Biotop-Nr. alt	37 34
Räumliche Abbildung	Fläche	Kartierung	15.07.1982
Anzahl Abschnitte	1	Fläche / Länge [m²/m]	3986,2343
		Breite (lineare Abb.) [m]	

Gesetzlicher Schutz kein gesetzl. Schutz **kein gesetzlich geschütztes Biotop** **Schutz nur teilweise** **Nein**

Gesamtbewertung 0 keine Angabe

- Alter
- Belastungsgrad
- Ökolog. Funktion
- Seltenheit

Bestandsbeschreibung

Extensive Mähwiese LWM mit artenreicher Gramineenflora mit dominanter Agropyron repens. Daneben dominiert Urtica dioica, die jedoch noch relativ niedrig ist, was auf die Mahd zurückzuführen ist.

Spezielle Nutzungen: Mahd

Nutzungsintensität:

Vorkommende Pflanzengesellschaften: Keine Angabe

Vorkommen an Biotoptypen

1	TF	Typ	HF	F.Anteil
2	BTYP	Biotoptyp	- gesetzl. Grundl.	
3	Zusatz	Zusatz zum Biotoptypen		
4	LRT	Lebensraumtyp		
1	1		Ja	100 %
2	GM	Artenreiches Grünland frischer bis mäßig trockener Standorte (2000)		
4	kein LRT	kein Lebensraumtyp nach FFH-Richtlinie		

Räumliche Lage

Lagebeschreibung	Westlich Winsener Straße 138		
Nachbarnutzung/en			
Rechtswert (X)	565290	Hochwert (Y)	5921073
Bezirk	Harburg	Naturraum	Marmstorfer Flottsandplatte (640.01)
Stadtteil (OT-Nr.)	Langenbek (707)	Gemarkung	Langenbek (723)
Digitaler Grünplan	<input checked="" type="checkbox"/> Hafengesamtgebiet	<input type="checkbox"/> Ramsargebiet	<input type="checkbox"/> EG-Vogelschutzgeb.
Ausgleichsflächen	<input type="checkbox"/> Biosphärenreservat	<input type="checkbox"/> Nationalpark	<input type="checkbox"/>
NSG / ND / LSG	LSG Marmstorfer Flottsandplatte [HH-2021 / Anteil: 100%]		
FFH-GEBIET			
Wasserschutzgebiet			

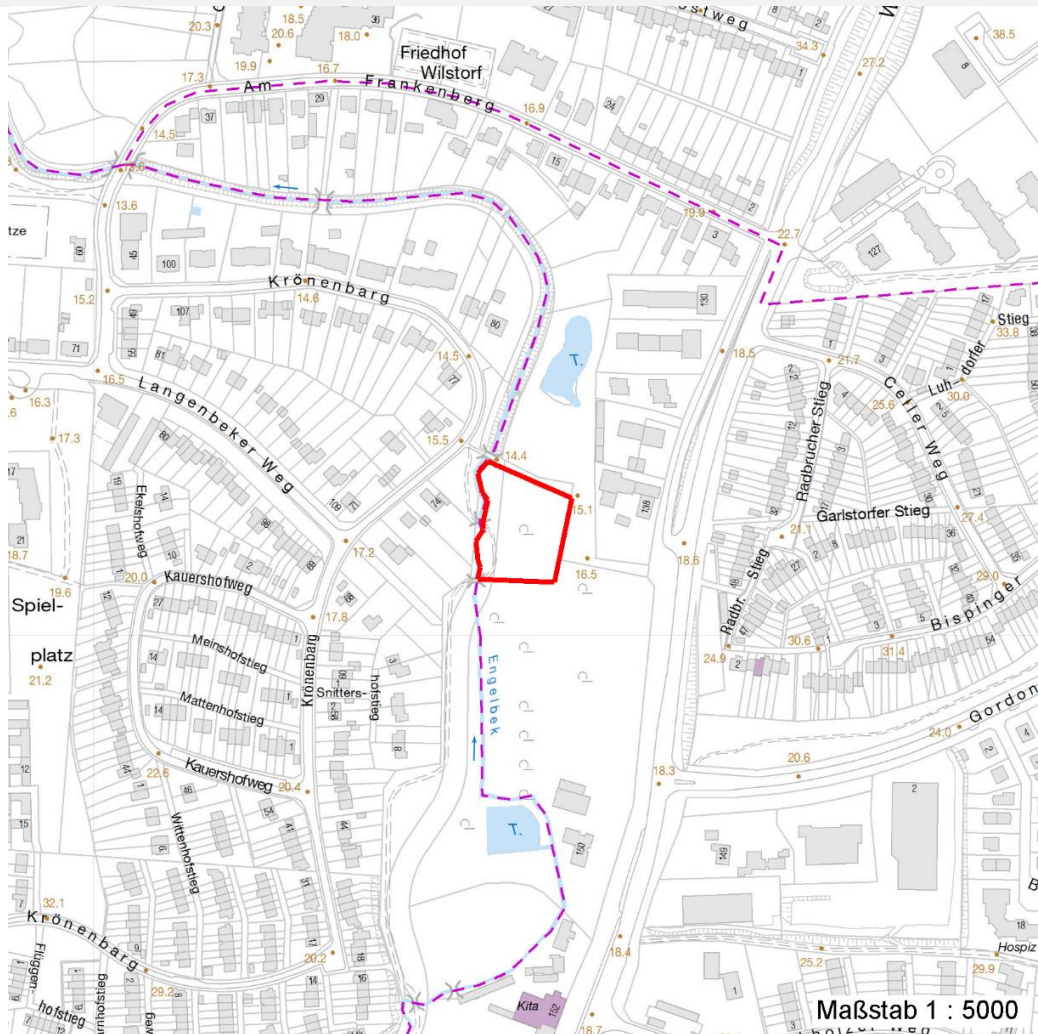
Erhebungsbogen

B

Projekt	Biotopkartierung Hamburg, Datenbestand aus FoxPro	Interne Nr.	25395
		DK5 DK5-GK	6420 6422
		DK5 - Name	Marmstorf
Handlungsbedarf	Nein	Biotop-Nr. alt	37 34
Bearbeitung	STP	Kartierung	15.07.1982
Räumliche Abbildung	Fläche	Fläche / Länge [m²/m]	3986,2343
Anzahl Abschnitte	1	Breite (lineare Abb.) [m]	

Räumliche Lage

Karte



Weitere Erhebungsbögen

Interne Nr.	Interne Nr. Zuordnung	DK5	Biotop-Nr.	Kartierung	Zuordnung	DK5 (GK)	Biotop-Nr. (alt)
25395	25396	6420	37	15.07.1999	K	6422	34

Zuordnung: N = nachfolgende Kartierung, K = weitere Kartierungen (zeitlich vorher oder nachher)

Erhebungsbogen

B

Projekt	Biotopkartierung Hamburg, Datenbestand aus FoxPro	Interne Nr.	25395
		DK5 DK5-GK	6420 6422
Handlungsbedarf	Nein	DK5 - Name	Marmstorf
Bearbeitung	STP	Biotop-Nr. alt	37 34
Räumliche Abbildung	Fläche	Kartierung	15.07.1982
Anzahl Abschnitte	1	Fläche / Länge [m²/m]	3986,2343
		Breite (lineare Abb.) [m]	

Teilflächenbeschreibung

Teilflächentyp		Teilflächen-Nr.	1
Biotoptyp	Artenreiches Grünland frischer bis mäßig trockener Standorte (2000)	Biotoptyp	GM
- Zusatz		- gesetzl. Grundl.	
FFH-LRT	kein Lebensraumtyp nach FFH-Richtlinie	FFH-LRT	kein LRT
Beschreibung	Standort: Substrat: Keine Angab., da alter B-Bogen	Entw.potential LRT	
		Hauptfläche	Ja
		Flächenanteil	100 %
		FFH-Unters.Fläche	Nein
		Saatgutfläche	Nein

Weitere Angaben

Merkmal	Wert
Standort, Relief	
Relief	Ebene

Zeigerwerte der Pflanzenartenliste (Auswertung)

Standort	Belichtung	halbsonnig	6,7
Boden	Feuchte	mäßig feucht und wechselfeucht	5,6
	Stickstoff (N)	stickstoffreich	6,7
	Reaktion	schwach sauer	6,1
Vegetation	Mahdverträglichkeit	gut schnittverträglich	6,9
Zeigerwerte	Futterwert	mäßige Futterqualität	3,6
	Wechselfeuchteanzeiger		2
	Giftpflanzen		0
	Überschw.anzeiger		0

Pflanzenartenliste

Gruppe / Pflanzenart	MS	M	W	Vs	St	PA	Ph	Sz	VS	V	G	cf	§	Rote Liste			
														HH	ND	SH	D
Tracheobionta (Gefäßpflanzen)																	
Aegopodium podagraria (Giersch)	7	X		-													
Agrostis capillaris (Rotes Straußgras)	7	X		-													
Alopecurus pratensis (Wiesen-Fuchsschwanz)	7	X		-													
Bellis perennis (Ausdauerndes Gänseblümchen)	7	X		-													
Cerastium glomeratum (Knäuel-Hornkraut)	7	X		-													
Cirsium arvense (Acker-Kratzdistel)	7	X		-													
Dactylis glomerata agg. (Artengruppe Wiesen-Knäuelgras)	7	X		-													
Elymus repens (Gewöhnliche Quecke)	7	X		-													
Festuca gigantea (Riesen-Schwingel)	7	X		-													
Festuca pratensis (Wiesen-Schwingel)	7	X		-													
Glechoma hederacea (Gundermann)	7	X		-													
Holcus lanatus (Wolliges Honiggras)	7	X		-													
Impatiens parviflora (Kleinblütiges Springkraut)	7	X		-													

Projekt	Biotopkartierung Hamburg, Datenbestand aus FoxPro	Interne Nr.	25395
Handlungsbedarf	Nein	DK5 DK5-GK	6420 6422
Bearbeitung	STP	DK5 - Name	Marmstorf
Räumliche Abbildung	Fläche	Biotop-Nr. alt	37 34
Anzahl Abschnitte	1	Kartierung	15.07.1982
		Fläche / Länge [m²/m]	3986,2343
		Breite (lineare Abb.) [m]	

Pflanzenartenliste

Gruppe / Pflanzenart	MS	M	W	Vs	St	PA	Ph	Sz	VS	V	G	cf	§	Rote Liste				
														HH	ND	SH	D	
Lolium perenne (Ausdauerndes Weidelgras)	7	X		-														
Potentilla anserina (Gänse-Fingerkraut)	7	X		-														
Ranunculus acris (Scharfer Hahnenfuß)	7	X		-														
Rumex acetosa (Großer Sauerampfer)	7	X		-														
Rumex obtusifolius (Stumpfbblätteriger Ampfer)	7	X		-														
Stellaria media agg. (Artengruppe Vogelmiere)	7	X		-														
Taraxacum sect. Ruderalia (Artengruppe Gemeiner Löwenzahn)	7	X		-												D		
Trifolium repens (Weiß-Klee)	7	X		-														
Urtica dioica (Große Brennessel)	7	X		-														
Veronica chamaedrys (Gamander-Ehrenpreis)	7	X		-														
Anzahl Rote Liste Arten													1					
Anzahl Arten													23					

MS: Mengensystem; M: Mengenangabe, W: Bewertung der Art (FFH-Monitoring), Vs: Vegetationsschicht, St: Status, PA: Autor Phänologie; Ph: Phänologie, Sz: Soziabilität, VS: Vitalitätssystem; V: Vitalität, G: Geschlecht, cf: unsichere Bestimmung, §: Schutz nach BNatSchG, HH: Rote Liste Hamburg, Nds: Rote Liste Niedersachsen, SH: Rote Liste Schleswig-Holstein, D: Rote Liste Deutschland