

Erhebungsbogen

B

Projekt	Biotopkartierung Hamburg	Interne Nr.	25318
		DK5 DK5-GK	6420 6422
Handlungsbedarf	Nein	DK5 - Name	Marmstorf
Bearbeitung	ENS	Biotop-Nr. alt	36 33
Räumliche Abbildung	Fläche	Kartierung	03.07.2007
Anzahl Abschnitte	2	Fläche / Länge [m²/m]	9077,8699
		Breite (lineare Abb.) [m]	

Gesetzlicher Schutz	<input type="checkbox"/> kein gesetzl. Schutz	<input type="checkbox"/> kein gesetzlich geschütztes Biotop	<input type="checkbox"/> Schutz nur teilweise	<input checked="" type="checkbox"/> Nein
----------------------------	---	---	---	--

Gesamtbewertung	6	Wertvoll
– Alter	8	Biotop hohen Alters, 200 bis 500 Jahre
– Belastungsgrad	6	Flächenhaft geringe oder örtlich stärkere oder Vorbelastung mit deutlichem Einfluß
– Ökolog. Funktion	6	Hohe Bedeutung in einem Biotopkomplex, für den lokalen Biotopverbund oder als Puffer
– Seltenheit	6	Seltener Biotoptyp, ohne seltene oder bedrohte Pflges., ungesättigtes Artenspektrum, reliktsiche RL-Arten

Bestandsbeschreibung

Stark gestörter Buchenwald mit wenig Altholz und hohem Eichenanteil auf Privatgrundstück. Im Süden durch Brand vor 30 Jahren lichtungähnliche Fläche mit Eschenjungwuchs und viel Holunder. Ansonsten zerstreut Buche in der nachwachsenden Baumschicht. Viele der Bäume in Hofnähe weisen Brandschäden auf. Hier finden sich mehrer halb verfallene Schuppen, Gartenmüll und Totholz.

Im nördlichen Teil dichter Buchenbestand mit gering ausgeprägter Krautschicht und nur sehr wenigen typischen Buchenwaldarten. Nord- und Südteil des Biotopes werden durch einen Asphaltweg voneinander getrennt. Im Wald finden sich zahlreiche Fahrspuren.

Vorkommen an Biotoptypen

1	TF	Typ	HF	F.Anteil
2	BTYP	Biotoptyp	- gesetzl. Grundl.	
3	Zusatz	Zusatz zum Biotoptypen		
4	LRT	Lebensraumtyp		
1	1		Ja	100 %
2	WMM	Buchenwald basenreicher Standorte (2000)		
4	9130	Waldmeister-Buchenwald (Asperulo-Fagetum)		

Räumliche Lage

Lagebeschreibung	Südlich Winsener Straße 138		
Nachbarnutzung/en	Straße, Dörfliche Bebauung, Grünland		
Rechtswert (X)	565345	Hochwert (Y)	5920987
Bezirk	Harburg	Naturraum	Marmstorfer Flottsandplatte (640.01)
Stadtteil (OT-Nr.)	Langenbek (707)	Gemarkung	Langenbek (723)
Digitaler Grünplan	<input checked="" type="checkbox"/> Hafengesamtgebiet	<input type="checkbox"/> Ramsargebiet	<input type="checkbox"/> EG-Vogelschutzgeb.
Ausgleichsflächen	<input type="checkbox"/> Biosphärenreservat	<input type="checkbox"/> Nationalpark	<input type="checkbox"/>
NSG / ND / LSG	LSG Marmstorfer Flottsandplatte [HH-2021 / Anteil: 86%]		
FFH-GEBIET			
Wasserschutzgebiet			

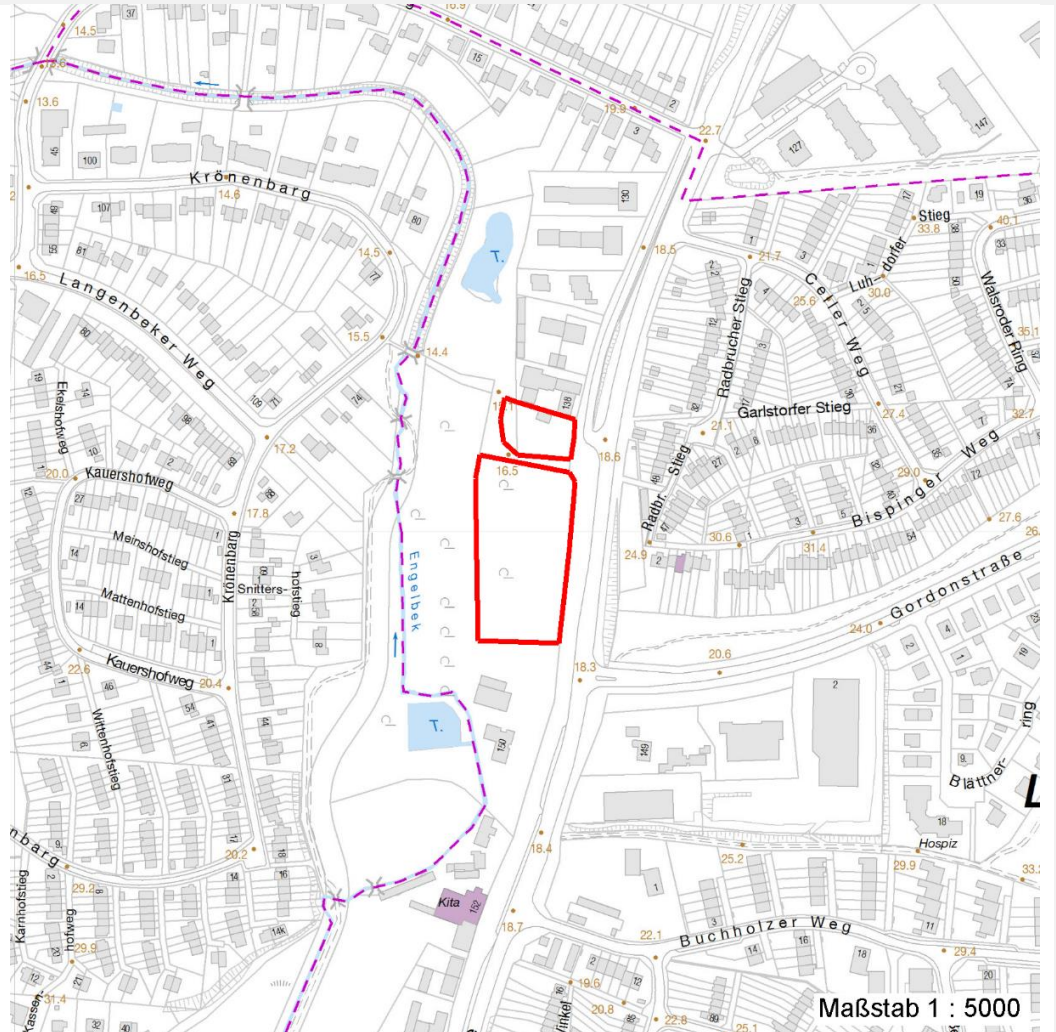
Erhebungsbogen

B

Projekt	Biotopkartierung Hamburg	Interne Nr.	25318
		DK5 DK5-GK	6420 6422
		DK5 - Name	Marmstorf
Handlungsbedarf	Nein	Biotop-Nr. alt	36 33
Bearbeitung	ENS	Kartierung	03.07.2007
Räumliche Abbildung	Fläche	Fläche / Länge [m²/m]	9077,8699
Anzahl Abschnitte	2	Breite (lineare Abb.) [m]	

Räumliche Lage

Karte



Weitere Erhebungsbögen

Interne Nr.	Interne Nr. Zuordnung	DK5	Biotop-Nr.	Kartierung	Zuordnung	DK5 (GK)	Biotop-Nr. (alt)
25318	25306	6420	36	15.07.1982	K	6422	33
25318	25307	6420	36	15.07.1999	K	6422	33
25318	106358	6420	292	28.07.2016	N	6422	33
25318	106359	6420	293	28.07.2016	N		
25318	25307	6420	36	15.07.1999	=	6422	33

Zuordnung: N = nachfolgende Kartierung, K = weitere Kartierungen (zeitlich vorher oder nachher)

Foto

Interne Nr.	Index	Dateiname	Aufnahmerichtung
16972	0	6420_36_030707_1.JPG	SW
16973	0	6420_36_030707_2.JPG	O

Erhebungsbogen

B

Projekt	Biotopkartierung Hamburg	Interne Nr.	25318
		DK5 DK5-GK	6420 6422
Handlungsbedarf	Nein	DK5 - Name	Marmstorf
Bearbeitung	ENS	Biotop-Nr. alt	36 33
Räumliche Abbildung	Fläche	Kartierung	03.07.2007
Anzahl Abschnitte	2	Fläche / Länge [m²/m]	9077,8699
		Breite (lineare Abb.) [m]	

Weitere Angaben

Merkmal	Wert
Auswertung	
Gefährdung / Einflüsse	Ablagerung von Abfällen Bebauung Fahrspuren
Wertgesichtspunkte	Entwicklungspotenzial Wertvoller Altbaumbestand
Bedeutung für Tiergruppe	Waldvögel
Maßnahmen	Entwicklung der Artenvielfalt - 1.22 Beseitigung von Müll / Gartenabfällen - 1.11 Erhalt des Biotops in der gegenwärtigen Ausprägung - 1.4

Foto

Fotodatei	6420_36_030707_1.JPG	Fotodatei	6420_36_030707_2.JPG
Bildbeschreibung	Buchenbestand	Bildbeschreibung	Totholz
Aufnahmerichtung	SW	Aufnahmerichtung	O



Teilflächenbeschreibung

Teilflächentyp		Teilflächen-Nr.	1
Biotoptyp	Buchenwald basenreicher Standorte (2000)	Biotoptyp	WMM
- Zusatz		- gesetzl. Grundl.	
FFH-LRT	Waldmeister-Buchenwald (Asperulo-Fagetum)	FFH-LRT	9130
Beschreibung		Entw.potential LRT	
		Hauptfläche	Ja
		Flächenanteil	100 %
		FFH-Unters.Fläche	Nein
		Saatgutfläche	Nein

Erhebungsbogen

B

Projekt	Biotopkartierung Hamburg		Interne Nr.	25318
			DK5 DK5-GK	6420 6422
Handlungsbedarf	Nein		DK5 - Name	Marmstorf
Bearbeitung	ENS	Kopie	Nein	Biotop-Nr. alt
Räumliche Abbildung	Fläche			36 33
Anzahl Abschnitte	2			Kartierung
				03.07.2007
				Fläche / Länge [m²/m]
				9077,8699
				Breite (lineare Abb.) [m]

Weitere Angaben

Merkmal	Wert
Boden	
Feuchte	5 - frisch und mäßig frisch
Stickstoffgehalt	7 - stickstoffreich
Standort, Relief	
Relief	Ebene
Neigung - Gelände	N0 - nicht geneigt (<2 %)
Ausrichtung	FL - flach, keine Exposition
Belichtung	7 - halbsonnig
Luft	keine Besonderheiten
Veg. - Deckg./Ant.	
Gesamt	100 %
1. Baumschicht	95 %
2. Baumschicht	5 %
Strauchschicht	15 %
1. Krautschicht	25 %
Veg. - Höhe	
Gesamt, durchschn.	35.00 m

FFH-Bewertungen (HH)

Lebensraumtyp / Parameter	Wertstufe A	Wertstufe B	Wertstufe C	Wert / Begründung	Z
9130 (HH) Waldmeister-Buchenwald (Asperulo-Fagetum)					C
Habitatstrukturen					
Entwicklungsphasen;	günstig	mittel	ungünstig		D
Anzahl auf der Fläche; n=7	> 3 in enger Verzahnung	2 bis 3	1		D
Auftreten der älteren Phasen; Rp:	Rp	Rp, sBh oder ssBh	keine ältere Phasen		D
Reifephase, ssBh: sehr starkes Baumholz, sBh: starkes Baumholz					
Altbäume; Altbäume sind älter 150 Jahre: BHD > 80 cm (40cm im Auwald)	günstig	mittel	ungünstig		D
Anzahl / ha; Buche, Eiche, Eschen ab 80 cm Stammdurchmesser in Brusthöhe, andere Baumarten ab 40 cm	> 5	1-5	keine		D
Stehendes und liegendes Totholz;	günstig	mittel	ungünstig		D
Anz. / ha; ab 5 m Länge / Buche, Eiche, Eschen ab 80 cm Stammdurchmesser in Brusthöhe, andere Baumarten ab 40 cm	> 3, l. u. s.	1-3, l. o. s.	kein Totholz		D
Beeinträchtigungen					
Störungen des Standortes;	günstig	mittel	ungünstig		D
Fahrspuren;	keine	nur Teilfl.	flächig		D
Entwässerung;	keine	gering	deutlich		D
Abstand zu Emittenten;	groß	gering	kein		D

Erhebungsbogen

B

Projekt	Biotopkartierung Hamburg		Interne Nr.	25318
			DK5 DK5-GK	6420 6422
Handlungsbedarf	Nein		DK5 - Name	Marmstorf
Bearbeitung	ENS	Kopie	Nein	Biotop-Nr. alt
Räumliche Abbildung	Fläche			36 33
Anzahl Abschnitte	2			Kartierung
				03.07.2007
				Fläche / Länge [m²/m]
				9077,8699
				Breite (lineare Abb.) [m]

FFH-Bewertungen (HH)

Lebensraumtyp / Parameter	Wertstufe A	Wertstufe B	Wertstufe C	Wert / Begründung	Z
sonstige Nährstoffeinträge; Anreicherung von Nährstoffen in der Fläche	keine	erkennbar	stark		D
Untypische Vegetationsaspekte;	günstig	mittel	ungünstig		D
untypische Baumarten; Deckung %	< 5%	5-10%	11-30%		D
Verdichtungszeiger; Deckung %	< 5%	> 5% Teilf.	> 5% fläch.		D
Nitrophyten; Deckung %	< 5%	> 5% Teilf.	> 5% fläch.		D
Neophyten / Gartenpflanzen; Deckung %	< 5%	> 5% Teilf.	> 5% fläch.		D
Lichtzeiger; Deckung %	< 5%	> 5% Teilf.	> 5% fläch.		D
untyp. Arten (ohne Bäume); Deckung %	< 10%	10-25%	> 25%		D
Verbiss, Schäle; Einfluss auf die Verjüngung des Bestandes	keine	verj.hemmen d	verj.gefährde nd		D
Nutzungen;	günstig	mittel	ungünstig		D
Tritt / Zerschneidung;	keine	gering	stark		D
Müllablagerungen;	keine	gering	stark		D
hörbarer, dauerh. Lärm;	kein	deutl.	stark		D
Arteninventar					C

Zeigerwerte der Pflanzenartenliste (Auswertung)

Standort	Belichtung	halbschattig	4,8
Boden	Feuchte	frisch und mäßig frisch	5,5
	Stickstoff (N)	stickstoffreich	7,1
	Reaktion	schwach sauer	5,9
Vegetation	Mahdverträglichkeit	schnittempfindlich bis mäßig schnittverträglich	4
Zeigerwerte	Futterwert	sehr geringwertiges Futter	2,3
	Wechselfeuchteanzeiger		1
	Giftpflanzen		0
	Überschw.anzeiger		1

Pflanzenartenliste

Gruppe / Pflanzenart														Rote Liste			
	MS	M	W	Vs	St	PA	Ph	Sz	VS	V	G	cf	§	HH	ND	SH	D
Tracheobionta (Gefäßpflanzen)																	
Acer platanoides (Spitz-Ahorn)	7	w		K1													
Acer pseudoplatanus (Berg-Ahorn)	7	w	T	K1													
Aegopodium podagraria (Giersch)	7	z		K1													
Carex spec. (Segge)	7	w		K1													
Dactylis glomerata agg. (Artengruppe Wiesen-Knäuelgras)	7	w		K1													
Deschampsia cespitosa (Rasen-Schmiele)	7	w		K1													
Fagus sylvatica (Rotbuche)	7	d	T	B1													
Fagus sylvatica (Rotbuche)	7	z	T	B2													
Fallopia japonica (Japanischer Staudenknöterich)	7	l		K1													
Festuca gigantea (Riesen-Schwingel)	7	w		K1													

Erhebungsbogen

B

Projekt	Biotopkartierung Hamburg		Interne Nr.	25318	
			DK5 DK5-GK	6420	6422
Handlungsbedarf	Nein		DK5 - Name	Marmstorf	
Bearbeitung	ENS	Kopie	Biotop-Nr. alt	36	33
Räumliche Abbildung	Fläche	Nein	Kartierung	03.07.2007	
Anzahl Abschnitte	2		Fläche / Länge [m²/m]	9077,8699	
			Breite (lineare Abb.) [m]		

Gruppe / Pflanzenart	MS	M	W	Vs	St	PA	Ph	Sz	VS	V	G	cf	Rote Liste						
													§	HH	ND	SH	D		
Fraxinus excelsior (Gewöhnliche Esche)	7	z	T	B2															
Fraxinus excelsior (Gewöhnliche Esche)	7	z	T	K1															
Fraxinus excelsior (Gewöhnliche Esche)	7	z	T	S															
Glechoma hederacea (Gundermann)	7	z		K1															
Hedera helix (Efeu)	7	z		K1															
Ilex aquifolium (Stechpalme)	7	w		K1										b					
Impatiens parviflora (Kleinblütiges Springkraut)	7	z		K1															
Prunus serotina (Späte Traubenkirsche)	7	w		S															
Prunus serotina (Späte Traubenkirsche)	7	z		K1															
Quercus robur (Stiel-Eiche)	7	h	T	B1															
Quercus robur (Stiel-Eiche)	7	z	T	K1															
Quercus robur (Stiel-Eiche)	7	z	T	S															
Sambucus nigra (Schwarzer Holunder)	7	z	S	K1															
Sambucus nigra (Schwarzer Holunder)	7	z	S	S															
Anzahl Rote Liste Arten																			
Anzahl Arten																	17		

MS: Mengensystem; M: Mengenangabe, W: Bewertung der Art (FFH-Monitoring), Vs: Vegetationsschicht, St: Status, PA: Autor Phänologie; Ph: Phänologie, Sz: Soziabilität, VS: Vitalitätssystem; V: Vitalität, G: Geschlecht, cf: unsichere Bestimmung, §: Schutz nach BNatSchG, HH: Rote Liste Hamburg, Nds: Rote Liste Niedersachsen, SH: Rote Liste Schleswig-Holstein, D: Rote Liste Deutschland