

Erhebungsbogen

B

Projekt	Naturschutzgroßprojekt	Interne Nr.	110688
		DK5 DK5-GK	6420
Handlungsbedarf	Nein	DK5 - Name	Marmstorf
Bearbeitung	RIN	Biotop-Nr. alt	353
Räumliche Abbildung	Fläche	Kartierung	05.07.2018
Anzahl Abschnitte	1	Fläche / Länge [m²/m]	16086,5343
		Breite (lineare Abb.) [m]	

Gesetzlicher Schutz **_ kein gesetzl. Schutz kein gesetzlich geschütztes Biotop** **Schutz nur teilweise** **Nein**

Gesamtbewertung	7	Besonders wertvoll
– Alter	8	Biotop hohen Alters, 200 bis 500 Jahre
– Belastungsgrad	8	geringe örtliche oder punktuelle Belastung
– Ökolog. Funktion	6	Hohe Bedeutung in einem Biotopkomplex, für den lokalen Biotopverbund oder als Puffer
– Seltenheit	7	Seltener Biotoptyp, mit seltenen oder bedrohten Pflges., gesättigtes Artenspektrum, einige RL-Arten

Bestandsbeschreibung

Lichter, bereichsweise hallenwaldartiger Buchenbestand an einem Hang im Harburger Stadtpark. In der Strauchschicht wächst Buchenverjüngung und Berg-Ahorn. Einige Arten basenreicherer Standorte sind in der Krautschicht vorhanden. Ansonsten ist sie ruderalisiert mit viel Garten-Goldnessel.

Vorkommen an Biotoptypen

1	TF	Typ	HF	F.Anteil
2	BTYP	Biotoptyp		- gesetzl. Grundl.
3	Zusatz	Zusatz zum Biotoptypen		
4	LRT	Lebensraumtyp		
1	1		Ja	100 %
2	WMM	Buchenwald basenreicher Standorte (2018)		
4	9130	Waldmeister-Buchenwald (Asperulo-Fagetum)		

Räumliche Lage

Lagebeschreibung	Harburger Stadtpark		
Nachbarnutzung/en	waldreiche Parkanlage		
Rechtswert (X)	564744	Hochwert (Y)	5921916
Bezirk	Harburg	Naturraum	Marmstorfer Flottsandplatte (640.01)
Stadtteil (OT-Nr.)	Wilstorf (705)	Gemarkung	Wilstorf (722)
Digitaler Grünplan	<input checked="" type="checkbox"/> Hafengesamtgebiet	<input type="checkbox"/> Ramsargebiet	<input type="checkbox"/> EG-Vogelschutzgeb.
Ausgleichsflächen	<input type="checkbox"/> Biosphärenreservat	<input type="checkbox"/> Nationalpark	<input type="checkbox"/>
NSG / ND / LSG	LSG Marmstorfer Flottsandplatte [HH-2021 / Anteil: 100%]		
FFH-GEBIET			
Wasserschutzgebiet			

Projekt	Naturschutzgroßprojekt	Interne Nr.	110688
		DK5 DK5-GK	6420
		DK5 - Name	Marmstorf
Handlungsbedarf	Nein	Biotop-Nr. alt	353
Bearbeitung	RIN	Kartierung	05.07.2018
Räumliche Abbildung	Fläche	Fläche / Länge [m²/m]	16086,5343
Anzahl Abschnitte	1	Breite (lineare Abb.) [m]	

Räumliche Lage

Karte



Weitere Erhebungsbögen

Interne Nr.	Interne Nr. Zuordnung	DK5	Biotop-Nr.	Kartierung	Zuordnung	DK5 (GK)	Biotop-Nr. (alt)
110688	106332	6420	1	27.09.2016	/	6420	4
110688	106387	6420	69	29.07.2016	>	6422	73

Zuordnung: N = nachfolgende Kartierung, K = weitere Kartierungen (zeitlich vorher oder nachher)

Foto

Interne Nr.	Index	Dateiname	Aufnahmerichtung
60658	0	6420_353_050718_1.JPG	

Erhebungsbogen

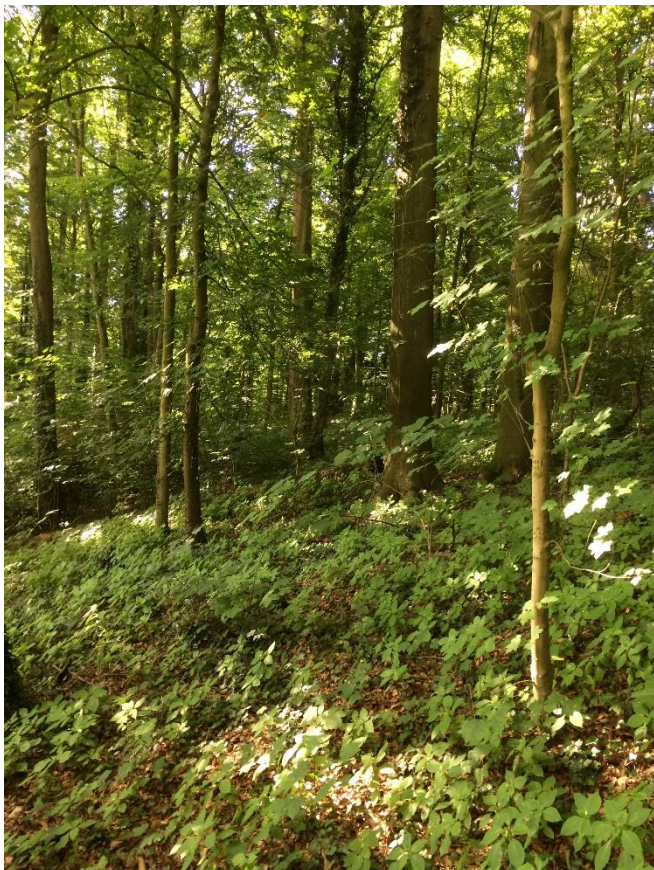
B

Projekt	Naturschutzgroßprojekt	Interne Nr.	110688
		DK5 DK5-GK	6420
Handlungsbedarf	Nein	DK5 - Name	Marmstorf
Bearbeitung	RIN	Biotop-Nr. alt	353
Räumliche Abbildung	Fläche	Kartierung	05.07.2018
Anzahl Abschnitte	1	Fläche / Länge [m²/m]	16086,5343
		Breite (lineare Abb.) [m]	

Foto

Fotodatei 6420_353_050718_1.JPG
Bildbeschreibung k.A.
Aufnahmerichtung

Fotodatei
Bildbeschreibung
Aufnahmerichtung



Teilflächenbeschreibung

Teilflächentyp		Teilflächen-Nr.	1
Biotoptyp	Buchenwald basenreicher Standorte (2018)	Biotoptyp	WMM
- Zusatz		- gesetzl. Grundl.	
FFH-LRT	Waldmeister-Buchenwald (Asperulo-Fagetum)	FFH-LRT	9130
Beschreibung		Entw.potential LRT	
		Hauptfläche	Ja
		Flächenanteil	100 %
		FFH-Unters.Fläche	Nein
		Saatgutfläche	Nein

Erhebungsbogen

B

Projekt	Naturschutzgroßprojekt	Interne Nr.	110688
		DK5 DK5-GK	6420
Handlungsbedarf	Nein	DK5 - Name	Marmstorf
Bearbeitung	RIN	Biotop-Nr. alt	353
Räumliche Abbildung	Fläche	Kartierung	05.07.2018
Anzahl Abschnitte	1	Fläche / Länge [m²/m]	16086,5343
		Breite (lineare Abb.) [m]	

Weitere Angaben

Merkmal	Wert
Auswertung	
Maßnahmen	Sukzession ungestört ablaufen lassen - 1.1 Totholz im Wald belassen - 9.5 Alt- und Biotopbäume erhalten - 9.4

FFH-Bewertungen (BFN)

		Wert	AZ	Z
1 Lebensraumtyp				
3 Arteninventar , Gesamtbewertung, 1..n - Parameter mit Kriterien A/B/C				
4 Habitatstruktur , Gesamtbewertung, 1..n - Parameter mit Kriterien A/B/C				
5 Beeinträchtigungen , Gesamtbewertung, 1..n - Parameter mit Kriterien A/B/C				
Zustandsbewertung: AZ – Vorgabewert , Z – von AZ abweichend festgelegte Zustandsbewertung				
1 9130 (BFN) Waldmeister-Buchenwald (Asperulo-Fagetum)			C	
3 Arteninventar				B
4 Habitatstrukturen				B
5 Beeinträchtigungen				C

Zeigerwerte der Pflanzenartenliste (Auswertung)

Standort	Belichtung	schattig bis halbschattig	3,6
Boden	Feuchte	frisch und mäßig frisch	5,3
	Stickstoff (N)	mäßig stickstoffarm bis stickstoffreich	6,3
	Reaktion	neutral	6,8
Vegetation	Mahdverträglichkeit	schnittempfindlich (nur Herbstschnitt vertragend)	2,8
Zeigerwerte	Futterwert	sehr geringwertiges Futter	2
	Wechselfeuchteanzeiger		0
	Giftpflanzen		1
	Überschw.anzeiger		0

Pflanzenartenliste

Gruppe / Pflanzenart	MS	M	W	Vs	St	PA	Ph	Sz	VS	V	G	cf	§	Rote Liste			
														HH	ND	SH	D
Tracheobionta (Gefäßpflanzen)																	
Acer platanoides (Spitz-Ahorn)	7	z															
Acer pseudoplatanus (Berg-Ahorn)	7	z															
Alliaria petiolata (Knoblauchsrauke)	7	w															
Circaea lutetiana (Gewöhnliches Hexenkraut)	7	h															
Dryopteris carthusiana (Dorniger Wurmfarne)	7	w															
Dryopteris filix-mas (Gewöhnlicher Wurmfarne)	7	w															
Fagus sylvatica (Rotbuche)	7	d															
Galeobdolon argentatum (Garten Goldnessel)	7	h															
Hedera helix (Efeu)	7	h															
Impatiens parviflora (Kleinblütiges Springkraut)	7	h															
Larix decidua (Europäische Lärche)	7	w			K												
Poa nemoralis (Hain-Rispengras)	7	w															
Polygonatum multiflorum (Vielblütige Weißwurz)	7	w															
Quercus robur (Stiel-Eiche)	7	w															
Sambucus nigra (Schwarzer Holunder)	7	w															

Erhebungsbogen

B

Projekt	Naturschutzgroßprojekt	Interne Nr.	110688
		DK5 DK5-GK	6420
Handlungsbedarf	Nein	DK5 - Name	Marmstorf
Bearbeitung	RIN	Biotop-Nr. alt	353
Räumliche Abbildung	Fläche	Kartierung	05.07.2018
Anzahl Abschnitte	1	Fläche / Länge [m²/m]	16086,5343
		Breite (lineare Abb.) [m]	

Pflanzenartenliste														Rote Liste			
Gruppe / Pflanzenart	MS	M	W	Vs	St	PA	Ph	Sz	VS	V	G	cf	§	HH	ND	SH	D
	Anzahl Rote Liste Arten																
	Anzahl Arten													15			

MS: Mengensystem; M: Mengenangabe, W: Bewertung der Art (FFH-Monitoring), Vs: Vegetationsschicht, St: Status, PA: Autor Phänologie; Ph: Phänologie, Sz: Soziabilität, VS: Vitalitätssystem; V: Vitalität, G: Geschlecht, cf: unsichere Bestimmung, §: Schutz nach BNatSchG, HH: Rote Liste Hamburg, Nds: Rote Liste Niedersachsen, SH: Rote Liste Schleswig-Holstein, D: Rote Liste Deutschland