

Erhebungsbogen

B

Projekt	Naturschutzgroßprojekt	Interne Nr.	110686
		DK5 DK5-GK	6420
Handlungsbedarf	Nein	DK5 - Name	Marmstorf
Bearbeitung	RIN	Biotop-Nr. alt	351
Räumliche Abbildung	Fläche	Kartierung	05.07.2018
Anzahl Abschnitte	1	Fläche / Länge [m²/m]	17702,486
		Breite (lineare Abb.) [m]	

Gesetzlicher Schutz	§ 30 (2) 4.3 Auwälder	Schutz nur teilweise	Nein
----------------------------	-----------------------	-----------------------------	------

Gesamtbewertung	8	Hochgradig wertvoll
– Alter	7	Biotop hohen Alters, 100 bis 200 Jahre
– Belastungsgrad	8	geringe örtliche oder punktuelle Belastung
– Ökolog. Funktion	7	Sehr hohe Bedeutung in einem Biotopkomplex, für den lokalen Biotopverbund oder als Puffer
– Seltenheit	8	Sehr seltener Biotoptyp, hohe Anteile seltener oder bedrohter Pflges., gesättigtes Artenspektrum, RL-Arten

Bestandsbeschreibung

Weitgehend naturnaher Erlen-Eschen-Auwald mit intaktem Wasserhaushalt. Viele Bereiche waren so nass, dass sie nicht begangen werden konnten. Nur kleinere Bereiche sind trockener ausgeprägt und weisen eine ruderalisierte Krautschicht auf. Da die Engelbek in diesem Abschnitt kaum eingetieft ist, sind periodische Überschwemmungen sehr wahrscheinlich. In der Baumschicht ist die Erle dominant und wird von Traubenkirsche begleitet. Die Krautschicht bilden v.a. Schilf und Waldsimse. In den häufig anzutreffenden nassen Senken sind Winkel-Segge, Bitteres Schaumkraut und Sumpfschilf stetig vorhanden. Es handelt sich um einen quelligen Standort, so dass Teile des Waldes auch dem Biotoptyp WEQ zugeordnet werden können. Nach Osten nimmt die Bodenfeuchte deutlich ab.

Vorkommen an Biotoptypen

1	TF	Typ	HF	F.Anteil
2	BTYP	Biotoptyp		- gesetzl. Grundl.
3	Zusatz	Zusatz zum Biotoptypen		
4	LRT	Lebensraumtyp		
1	1		Ja	100 %
2	WEA	Erlen- und Eschen-Auwald (2018)		§ 30 (2) 4.3
4	91E0*	Bach-Erlen-Eschenwälder und Erlen-Eschen-Quellwälder (einschl. Weichholzauwälder)		

Räumliche Lage

Lagebeschreibung	nordwestlich der Straße "Am Frankenberg"		
Nachbarnutzung/en	Parkanlage, Gehölzbestände, Bach		
Rechtswert (X)	564966	Hochwert (Y)	5921407
Bezirk	Harburg	Naturraum	Marmstorfer Flottsandplatte (640.01)
Stadtteil (OT-Nr.)	Wilstorf (705)	Gemarkung	Wilstorf (722)
Digitaler Grünplan	<input checked="" type="checkbox"/> Hafengesamtgebiet	<input type="checkbox"/> Ramsargebiet	<input type="checkbox"/> EG-Vogelschutzgeb.
Ausgleichsflächen	<input type="checkbox"/> Biosphärenreservat	<input type="checkbox"/> Nationalpark	
NSG / ND / LSG	LSG Marmstorfer Flottsandplatte [HH-2021 / Anteil: 100%]		
FFH-GEBIET			
Wasserschutzgebiet			

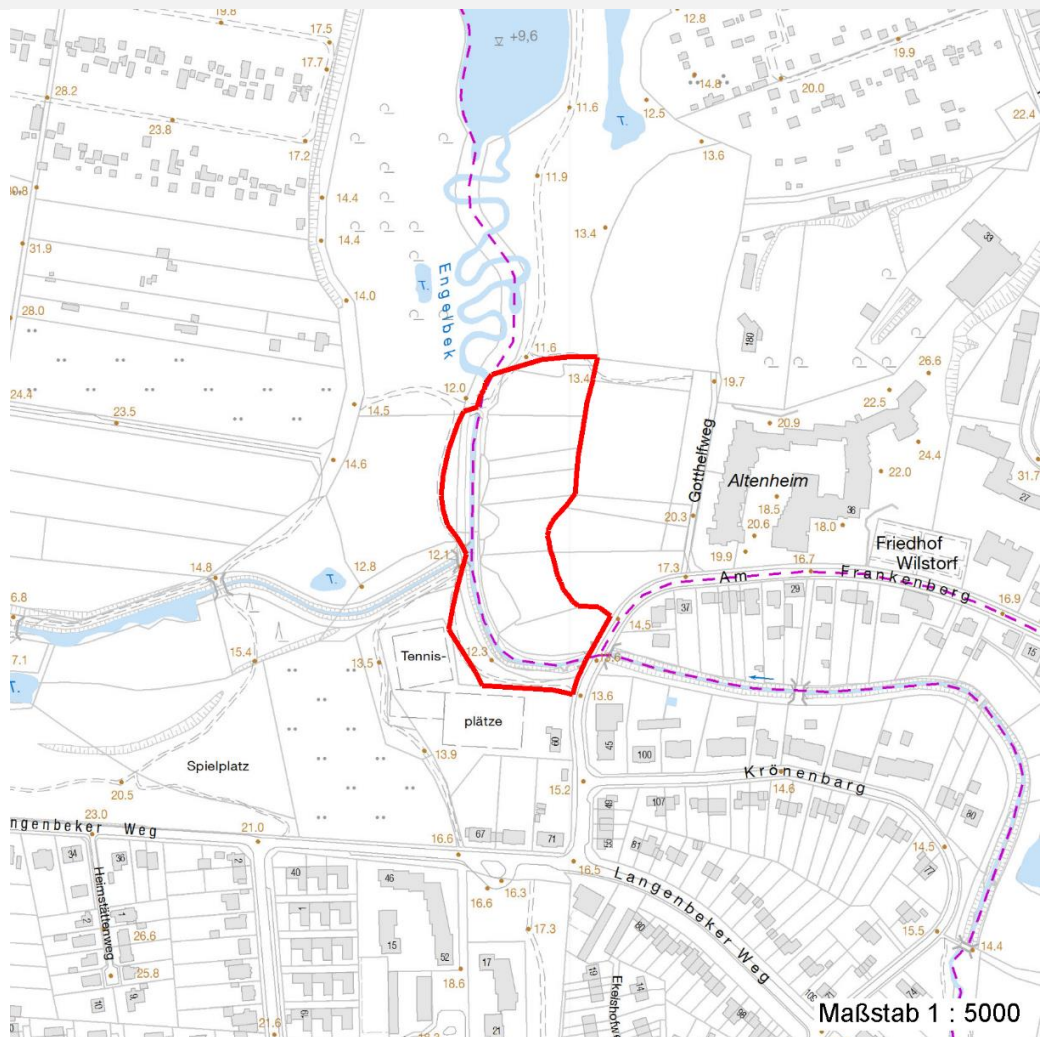
Erhebungsbogen

B

Projekt	Naturschutzgroßprojekt	Interne Nr.	110686
		DK5 DK5-GK	6420
		DK5 - Name	Marmstorf
Handlungsbedarf	Nein	Biotop-Nr. alt	351
Bearbeitung	RIN	Kartierung	05.07.2018
Räumliche Abbildung	Fläche	Fläche / Länge [m²/m]	17702,486
Anzahl Abschnitte	1	Breite (lineare Abb.) [m]	

Räumliche Lage

Karte



Weitere Erhebungsbögen

Interne Nr.	Interne Nr. Zuordnung	DK5	Biotop-Nr.	Kartierung	Zuordnung	DK5 (GK)	Biotop-Nr. (alt)
110686	106376	6420	58	29.07.2016	>	6422	60
110686	106346	6420	284	07.09.2016	/	6422	13

Zuordnung: N = nachfolgende Kartierung, K = weitere Kartierungen (zeitlich vorher oder nachher)

Foto

Interne Nr.	Index	Dateiname	Aufnahmerichtung
60655	0	6420_351_050718_1.JPG	
60656	0	6420_351_050718_2.JPG	

Erhebungsbogen

B

Projekt	Naturschutzgroßprojekt	Interne Nr.	110686
		DK5 DK5-GK	6420
Handlungsbedarf	Nein	DK5 - Name	Marmstorf
Bearbeitung	RIN	Biotop-Nr. alt	351
Räumliche Abbildung	Fläche	Kartierung	05.07.2018
Anzahl Abschnitte	1	Fläche / Länge [m²/m]	17702,486
		Breite (lineare Abb.) [m]	

Foto

Fotodatei	6420_351_050718_1.JPG	Fotodatei	6420_351_050718_2.JPG
Bildbeschreibung	k.A.	Bildbeschreibung	k.A.
Aufnahmerichtung		Aufnahmerichtung	



Teilflächenbeschreibung

Teilflächentyp		Teilflächen-Nr.	1
Biototyp	Erlen- und Eschen-Auwald (2018)	Biototyp	WEA
- Zusatz		- gesetzl. Grundl.	§ 30 (2) 4.3
FFH-LRT	Bach-Erlen-Eschenwälder und Erlen-Eschen-Quellwälder (einschl. Weichholzauwälder)	FFH-LRT	91E0*
Beschreibung		Entw.potential LRT	
		Hauptfläche	Ja
		Flächenanteil	100 %
		FFH-Unters.Fläche	Nein
		Saatgutfläche	Nein

Weitere Angaben

Merkmal	Wert
Auswertung	
Maßnahmen	Sukzession ungestört ablaufen lassen - 1.1

FFH-Bewertungen (BFN)

		Wert	AZ	Z
1 Lebensraumtyp				
3 Arteninventar , Gesamtbewertung, 1..n - Parameter mit Kriterien A/B/C				
4 Habitatstruktur , Gesamtbewertung, 1..n - Parameter mit Kriterien A/B/C				
5 Beeinträchtigungen , Gesamtbewertung, 1..n - Parameter mit Kriterien A/B/C				
Zustandsbewertung: AZ – Vorgabewert , Z – von AZ abweichend festgelegte Zustandsbewertung				
1 91E0 (BFN) Bach-Erlen-Eschenwälder und Erlen-Eschen-Quellwälder (einschl. Weichholzauwälder)			B	
3 Arteninventar				B

Erhebungsbogen

B

Projekt	Naturschutzgroßprojekt	Interne Nr.	110686
		DK5 DK5-GK	6420
Handlungsbedarf	Nein	DK5 - Name	Marmstorf
Bearbeitung	RIN	Biotop-Nr. alt	351
Räumliche Abbildung	Fläche	Kartierung	05.07.2018
Anzahl Abschnitte	1	Fläche / Länge [m²/m]	17702,486
		Breite (lineare Abb.) [m]	

FFH-Bewertungen (BFN)			
1	Lebensraumtyp		
3	Arteninventar , Gesamtbewertung, 1..n - Parameter mit Kriterien A/B/C		
4	Habitatstruktur , Gesamtbewertung, 1..n - Parameter mit Kriterien A/B/C		
5	Beeinträchtigungen , Gesamtbewertung, 1..n - Parameter mit Kriterien A/B/C		
	Zustandsbewertung: AZ – Vorgabewert , Z – von AZ abweichend festgelegte Zustandsbewertung	Wert	AZ Z
4	Habitatstrukturen		B
5	Beeinträchtigungen		B

Zeigerwerte der Pflanzenartenliste (Auswertung)			
Standort	Belichtung	halbsonnig bis halbschattig	6
Boden	Feuchte	naß	8,1
	Stickstoff (N)	mäßig stickstoffarm bis stickstoffreich	5,7
	Reaktion	schwach sauer	6
Vegetation	Mahdverträglichkeit	schnittempfindlich (nur Herbstschnitt vertragend)	3,2
Zeigerwerte	Futterwert	fast wertloses Futter	1,4
	Wechselfeuchteanzeiger		6
	Giftpflanzen		1
	Überschw.anzeiger		4

Gruppe / Pflanzenart	MS	M	W	Vs	St	PA	Ph	Sz	VS	V	G	cf	§	Rote Liste			
														HH	ND	SH	D
Tracheobionta (Gefäßpflanzen)																	
Aegopodium podagraria (Giersch)	7	z															
Alnus glutinosa (Schwarz-Erle)	7	d															
Calystegia sepium (Zaun-Winde)	7	w															
Cardamine amara (Bitteres Schaumkraut)	7	l											V		V		
Carex acutiformis (Sumpf-Segge)	7	l															
Carex brizoides (Zittergras-Segge)	7	h											R		R		
Carex remota (Winkel-Segge)	7	w															
Filipendula ulmaria (Mädesüß)	7	w															
Fraxinus excelsior (Gewöhnliche Esche)	7	z															
Glechoma hederacea (Gundermann)	7	z															
Glyceria maxima (Wasser-Schwaden)	7	z															
Impatiens glandulifera (Drüsiges Springkraut)	7	w															
Lysimachia vulgaris (Gewöhnlicher Gilbweiderich)	7	w															
Lythrum salicaria (Blut-Weiderich)	7	w															
Phragmites australis (Schilf)	7	h															
Populus alba (Silber-Pappel)	7	w															
Prunus padus (Echte Traubenkirsche)	7	h															
Quercus robur (Stiel-Eiche)	7	w															
Rubus fruticosus agg. (Artengruppe Echte Brombeere)	7	w															
Rubus idaeus (Himbeere)	7	w															
Salix cinerea (Grau-Weide)	7	h															
Scirpus sylvaticus (Wald-Simse)	7	h													V		
Stellaria holostea (Große Sternmiere)	7	w															
Urtica dioica (Große Brennnessel)	7	h															
Viburnum opulus (Gewöhnlicher Schneeball)	7	w															

Erhebungsbogen

B

Projekt	Naturschutzgroßprojekt	Interne Nr.	110686
		DK5 DK5-GK	6420
Handlungsbedarf	Nein	DK5 - Name	Marmstorf
Bearbeitung	RIN	Biotop-Nr. alt	351
Räumliche Abbildung	Fläche	Kartierung	05.07.2018
Anzahl Abschnitte	1	Fläche / Länge [m²/m]	17702,486
		Breite (lineare Abb.) [m]	

Pflanzenartenliste

Gruppe / Pflanzenart	MS	M	W	Vs	St	PA	Ph	Sz	VS	V	G	cf	§	Rote Liste			
														HH	ND	SH	D
Anzahl Rote Liste Arten														2		3	
Anzahl Arten														25			

MS: Mengensystem; M: Mengenangabe, W: Bewertung der Art (FFH-Monitoring), Vs: Vegetationsschicht, St: Status, PA: Autor Phänologie; Ph: Phänologie, Sz: Soziabilität, VS: Vitalitätssystem; V: Vitalität, G: Geschlecht, cf: unsichere Bestimmung, §: Schutz nach BNatSchG, HH: Rote Liste Hamburg, Nds: Rote Liste Niedersachsen, SH: Rote Liste Schleswig-Holstein, D: Rote Liste Deutschland