

Erhebungsbogen

B

Projekt	Biotopkartierung Hamburg	Interne Nr.	25158
		DK5 DK5-GK	6420 6422
Handlungsbedarf	Nein	DK5 - Name	Marmstorf
Bearbeitung	ENS	Biotop-Nr. alt	34 30
Räumliche Abbildung	Fläche	Kartierung	18.07.2007
Anzahl Abschnitte	1	Fläche / Länge [m²/m]	86311,9269
		Breite (lineare Abb.) [m]	

Gesetzlicher Schutz **kein gesetzl. Schutz** **kein gesetzlich geschütztes Biotop** **Schutz nur teilweise** **Nein**

Gesamtbewertung	6	Wertvoll
– Alter	6	Biotop mittleren Alters, 50 bis 100 Jahre
– Belastungsgrad	5	Flächenhaft mittlere oder örtlich starke Belastung
– Ökolog. Funktion	6	Hohe Bedeutung in einem Biotopkomplex, für den lokalen Biotopverbund oder als Puffer
– Seltenheit	5	Seltener Biotoptyp, floristisch stark verarmt, ohne seltener Pflges. od. verbr. artenreicher Biotoptyp

Bestandsbeschreibung

Heterogener Laubmischwald mit eingestreuten Kiefern und Fichten auf hügeligem Gelände, der von kleineren Nadelwaldparzellen und Wochenendgrundstücken durchsetzt ist. Diese wurden aus dem Biotop ausgeklammert. Im Norden sehr naturnah mit Stieleichen mit BHD bis 90 cm. In lichten Bereichen dicht ausgeprägte Vegetation mit nachwachsenden Birken, Ebereschen, Brombeere und Kleinblütiges Springkraut. Auch jüngere Lichtungen mit Schlagflur. Gut ausgebildete Waldränder. In den Randbereichen sind z.T. vermehrt Gartenabfälle angelagert.

Vorkommen an Biotoptypen

1	TF	Typ	HF	F.Anteil
2	BTYP	Biotoptyp		- gesetzl. Grundl.
3	Zusatz	Zusatz zum Biotoptypen		
4	LRT	Lebensraumtyp		
1	1		Ja	90 %
2	WXH	Laubforst aus heimischen Arten (2000)		
3	3	starkes Baumholz, Brusthöhendurchmesser 50 - < 70 cm (3)		
1	2			10 %
2	WI	Waldlichtungs- oder Kahlschlagsflur (2000)		

Räumliche Lage

Lagebeschreibung	Südöstlich Marmstorfer Poststr. / nördlich Marienkäferweg		
Nachbarnutzung/en	Wohnen, Freizeit		
Rechtswert (X)	564068	Hochwert (Y)	5920499
Bezirk	Harburg	Naturraum	Marmstorfer Flottsandplatte (640.01)
Stadtteil (OT-Nr.)	Marmstorf (709)	Gemarkung	Marmstorf (721)
Digitaler Grünplan	<input checked="" type="checkbox"/> Hafengesamtgebiet	<input type="checkbox"/> Ramsargebiet	<input type="checkbox"/> EG-Vogelschutzgeb.
Ausgleichsflächen	<input type="checkbox"/> Biosphärenreservat	<input type="checkbox"/> Nationalpark	<input type="checkbox"/>
NSG / ND / LSG	LSG Marmstorfer Flottsandplatte [HH-2021 / Anteil: 94%]		
FFH-GEBIET			
Wasserschutzgebiet			

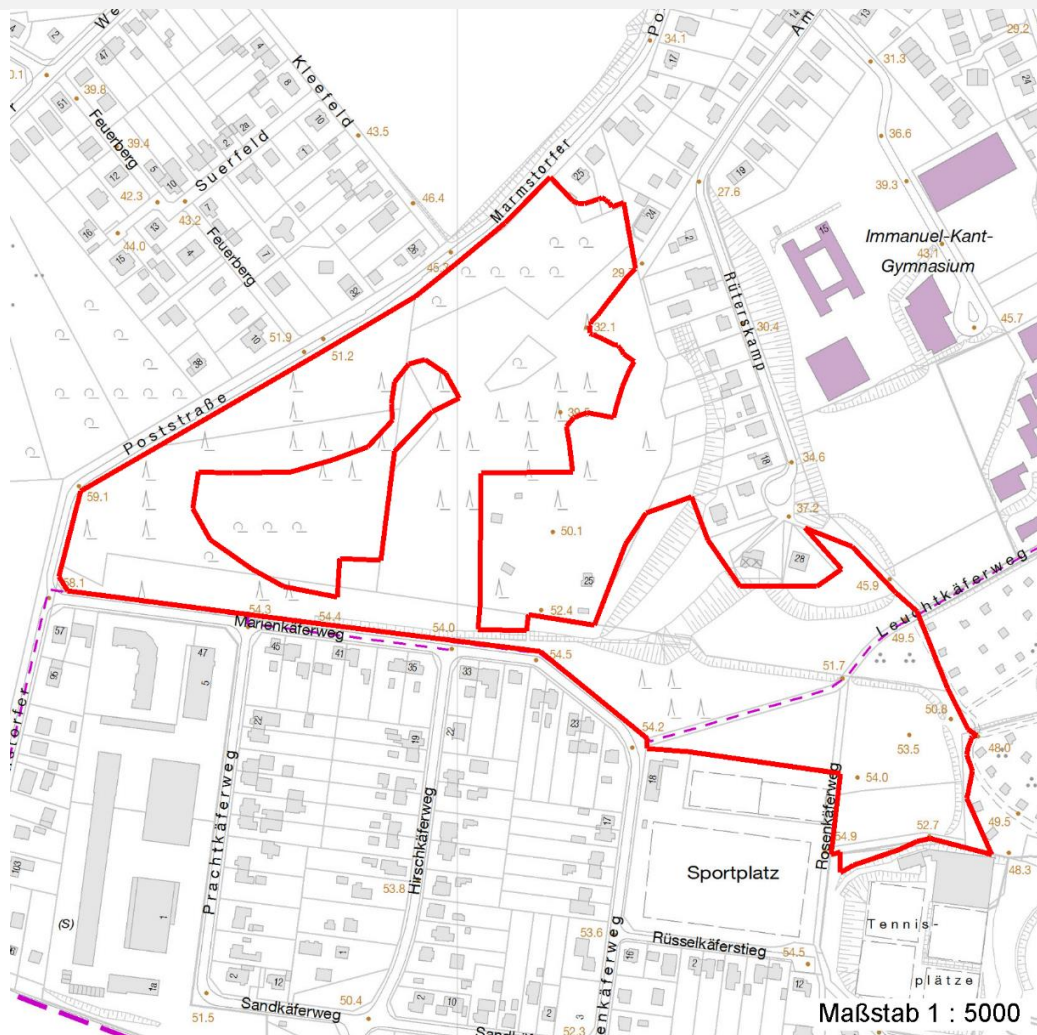
Erhebungsbogen

B

Projekt	Biotopkartierung Hamburg	Interne Nr.	25158
		DK5 DK5-GK	6420 6422
		DK5 - Name	Marmstorf
Handlungsbedarf	Nein	Biotop-Nr. alt	34 30
Bearbeitung	ENS	Kartierung	18.07.2007
Räumliche Abbildung	Fläche	Fläche / Länge [m²/m]	86311,9269
Anzahl Abschnitte	1	Breite (lineare Abb.) [m]	

Räumliche Lage

Karte



Weitere Erhebungsbögen

Interne Nr.	Interne Nr. Zuordnung	DK5	Biotop-Nr.	Kartierung	Zuordnung	DK5 (GK)	Biotop-Nr. (alt)
25158	106607	6220	465	25.07.2016	N		
25158	25147	6420	34	15.07.1982	K	6422	30
25158	25145	6420	34	15.07.1999	K	6422	30
25158	106356	6420	291	27.09.2016	N	6422	30
25158	108091	6420	348	07.06.2016	N		
25158	25145	6420	34	15.07.1999	<	6422	30

Zuordnung: N = nachfolgende Kartierung, K = weitere Kartierungen (zeitlich vorher oder nachher)

Foto

Interne Nr.	Index	Dateiname	Aufnahmerichtung
16935	0	6420_34_180707_1.JPG	SW
16936	0	6420_34_180707_2.JPG	NO
16937	0	6420_34_180707_3.JPG	SO

Erhebungsbogen

B

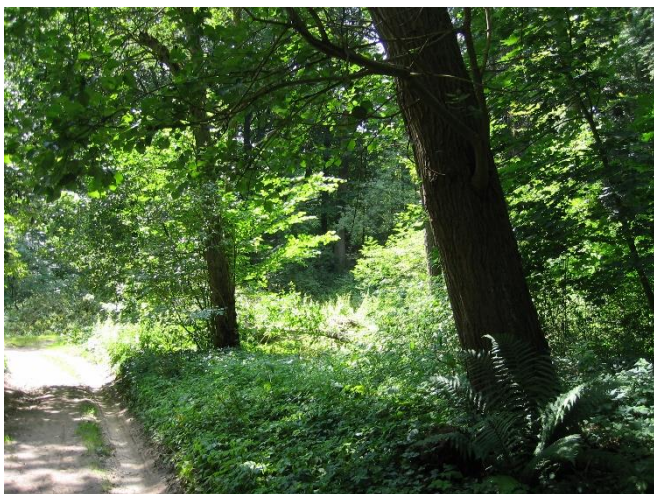
Projekt	Biotopkartierung Hamburg		Interne Nr.	25158	
			DK5 DK5-GK	6420	6422
Handlungsbedarf	Nein		DK5 - Name	Marmstorf	
Bearbeitung	ENS	Kopie	Nein	Biotop-Nr. alt	34 30
Räumliche Abbildung	Fläche		Kartierung	18.07.2007	
Anzahl Abschnitte	1		Fläche / Länge [m²/m]	86311,9269	
			Breite (lineare Abb.) [m]		

Weitere Angaben

Merkmal	Wert
Auswertung	
Gefährdung / Einflüsse	Nadelwaldparzellen Ablagerung von Muell / Gartenabfaellen Wochenend- und Einzelhäuser
Wertgesichtspunkte	Entwicklungspotenzial wertvoller Altbaumbestand Strukturvielfalt
Bedeutung für Tiergruppe Maßnahmen	Waldvögel Aufgabe der Wohnnutzung Beseitigen von Muell, Gartenabfaellen u.a Waldumbau zu standorttypischem, naturnahem Laubwald - 9.3

Foto

Fotodatei	6420_34_180707_1.JPG	Fotodatei	6420_34_180707_2.JPG
Bildbeschreibung	Nordostteil des Waldes	Bildbeschreibung	Naturnahe Bereiche
Aufnahmerichtung	SW	Aufnahmerichtung	NO



Erhebungsbogen

B

Projekt	Biotopkartierung Hamburg	Interne Nr.	25158
		DK5 DK5-GK	6420 6422
Handlungsbedarf	Nein	DK5 - Name	Marmstorf
Bearbeitung	ENS	Biotop-Nr. alt	34 30
Räumliche Abbildung	Fläche	Kartierung	18.07.2007
Anzahl Abschnitte	1	Fläche / Länge [m²/m]	86311,9269
		Breite (lineare Abb.) [m]	

Foto

Fotodatei	6420_34_180707_3.JPG	Fotodatei	
Bildbeschreibung	Lichterer Bereich	Bildbeschreibung	
Aufnahmerichtung	SO	Aufnahmerichtung	



Teilflächenbeschreibung

Teilflächentyp		Teilflächen-Nr.	1
Biotoptyp	Laubforst aus heimischen Arten (2000)	Biotoptyp	WXH
- Zusatz	starkes Baumholz, Brusthöhendurchmesser 50 - < 70 cm (3)	- gesetzl. Grundl.	
FFH-LRT		FFH-LRT	
Beschreibung		Entw.potential LRT	
		Hauptfläche	Ja
		Flächenanteil	90 %
		FFH-Unters.Fläche	Nein
		Saatgutfläche	Nein

Erhebungsbogen

B

Projekt	Biotopkartierung Hamburg		Interne Nr.	25158	
			DK5 DK5-GK	6420	6422
Handlungsbedarf	Nein		DK5 - Name	Marmstorf	
Bearbeitung	ENS	Kopie	Nein	Biotop-Nr. alt	34 30
Räumliche Abbildung	Fläche		Kartierung	18.07.2007	
Anzahl Abschnitte	1		Fläche / Länge [m²/m]	86311,9269	
			Breite (lineare Abb.) [m]		

Weitere Angaben

Merkmal	Wert
Boden	
Feuchte	5 - frisch und mäßig frisch
Stickstoffgehalt	7 - stickstoffreich
Standort, Relief	
Relief	hügeliges Gelände
Neigung - Gelände	N3 - mittel geneigt (9-18 %)
Ausrichtung	V - Verschiedene
Belichtung	6 - halbsonnig bis halbschattig
Luft	keine Besonderheiten
Zusätze - Btyp	! - Tot- oder Altholz
Veg. - Deckg./Ant.	
Gesamt	100 %
1. Baumschicht	80 %
2. Baumschicht	10 %
Strauchschicht	45 %
1. Krautschicht	65 %
Mooschicht	5 %
Veg. - Höhe	
Gesamt, durchschn.	25.00 m

Zeigerwerte der Pflanzenartenliste (Auswertung)

Standort	Belichtung	halbsonnig bis halbschattig	5,7
Boden	Feuchte	frisch und mäßig frisch	5,4
	Stickstoff (N)	mäßig stickstoffarm bis stickstoffreich	6,5
	Reaktion	schwach sauer	5,9
Vegetation	Mahdverträglichkeit	schnittempfindlich bis mäßig schnittverträglich	4,2
Zeigerwerte	Futterwert	geringwertiges Futter	2,6
	Wechselfeuchteanzeiger		2
	Giftpflanzen		0
	Überschw.anzeiger		0

Pflanzenartenliste

Gruppe / Pflanzenart	MS	M	W	Vs	St	PA	Ph	Sz	VS	V	G	cf	Rote Liste			
													§	HH	ND	SH
Tracheobionta (Gefäßpflanzen)																
Acer pseudoplatanus (Berg-Ahorn)	7	z		K1												
Acer pseudoplatanus (Berg-Ahorn)	7	z		S												
Aegopodium podagraria (Giersch)	7	h		K1												
Agrostis capillaris (Rotes Straußgras)	7	w		K1												
Athyrium filix-femina (Gewöhnlicher Frauenfarn)	7	w		K1												
Betula pendula (Hänge-Birke)	7	h		B2												
Convallaria majalis (Maiglöckchen)	7	w		K1												
Corylus avellana (Haselnuss)	7	w		S												
Dactylis glomerata agg. (Artengruppe Wiesen-Knäuelgras)	7	w		K1												

Erhebungsbogen

B

Projekt	Biotopkartierung Hamburg		Interne Nr.	25158	
			DK5 DK5-GK	6420	6422
Handlungsbedarf	Nein		DK5 - Name	Marmstorf	
Bearbeitung	ENS	Kopie	Biotop-Nr. alt	34	30
Räumliche Abbildung	Fläche	Nein	Kartierung	18.07.2007	
Anzahl Abschnitte	1		Fläche / Länge [m²/m]	86311,9269	
			Breite (lineare Abb.) [m]		

Pflanzenartenliste

Gruppe / Pflanzenart	MS	M	W	Vs	St	PA	Ph	Sz	VS	V	G	cf	§	Rote Liste			
														HH	ND	SH	D
Deschampsia cespitosa (Rasen-Schmiele)	7	w		K1													
Dryopteris dilatata (Breitblättriger Wurmfarne)	7	z		K1													
Dryopteris filix-mas (Gewöhnlicher Wurmfarne)	7	z		K1													
Fagus sylvatica (Rotbuche)	7	z		B2													
Fagus sylvatica (Rotbuche)	7	z		K1													
Fagus sylvatica (Rotbuche)	7	z		S													
Galeobdolon argentatum (Garten Goldnessel)	7	h		K1													
Galeopsis tetrahit agg. (Artengruppe Gewöhnlicher Hohlzahn)	7	w		K1													
Geum urbanum (Echte Nelkenwurz)	7	z		K1													
Glechoma hederacea (Gundermann)	7	z		K1													
Hedera helix (Efeu)	7	z		K1													
Impatiens parviflora (Kleinblütiges Springkraut)	7	h		K1													
Juncus bufonius (Kröten-Binse)	7	w		K1													
Larix decidua (Europäische Lärche)	7	z		B1													
Lonicera periclymenum (Wald-Geißblatt)	7	w		K1													
Oxalis acetosella (Wald-Sauerklee)	7	w		K1													
Picea abies (Gemeine Fichte)	7	z		B1													
Pinus sylvestris (Wald-Kiefer)	7	z		B1													
Poa nemoralis (Hain-Rispengras)	7	w		K1													
Quercus petraea (Trauben-Eiche)	7	z		B2													
Quercus robur (Stiel-Eiche)	7	h		B1													
Ribes uva-crispa (Stachelbeere)	7	w		K1													
Rubus fruticosus agg. (Artengruppe Echte Brombeere)	7	h		K1													
Rubus idaeus (Himbeere)	7	h		K1													
Salix caprea (Sal-Weide)	7	z		B2													
Sambucus nigra (Schwarzer Holunder)	7	z		S													
Solidago spec. (Goldrute)	7	w		K1													
Sorbus aucuparia (Eberesche)	7	h		S													
Stachys sylvatica (Wald-Ziest)	7	w		K1													
Urtica dioica (Große Brennnessel)	7	z		K1													

Anzahl Rote Liste Arten

Anzahl Arten

36

MS: Mengensystem; M: Mengenangabe, W: Bewertung der Art (FFH-Monitoring), Vs: Vegetationsschicht, St: Status, PA: Autor Phänologie; Ph: Phänologie, Sz: Soziabilität, VS: Vitalitätssystem; V: Vitalität, G: Geschlecht, cf: unsichere Bestimmung, §: Schutz nach BNatSchG, HH: Rote Liste Hamburg, Nds: Rote Liste Niedersachsen, SH: Rote Liste Schleswig-Holstein, D: Rote Liste Deutschland

Teilflächenbeschreibung

Teilflächentyp		Teilflächen-Nr.	2
Biotoptyp	Waldlichtungs- oder Kahlschlagsflur (2000)	Biotoptyp	WI
- Zusatz		- gesetzl. Grundl.	
FFH-LRT		FFH-LRT	
Beschreibung		Entw.potential LRT	
		Hauptfläche	
		Flächenanteil	10 %
		FFH-Unters.Fläche	Nein
		Saatgutfläche	Nein

Erhebungsbogen

B

Projekt	Biotopkartierung Hamburg		Interne Nr.	25158
			DK5 DK5-GK	6420 6422
Handlungsbedarf	Nein		DK5 - Name	Marmstorf
Bearbeitung	ENS	Kopie	Biotop-Nr. alt	34 30
Räumliche Abbildung	Fläche	Nein	Kartierung	18.07.2007
Anzahl Abschnitte	1		Fläche / Länge [m²/m]	86311,9269
			Breite (lineare Abb.) [m]	

Weitere Angaben

Merkmal	Wert
Boden	
Feuchte	5 - frisch und mäßig frisch
Stickstoffgehalt	7 - stickstoffreich
Standort, Relief	
Neigung - Gelände	N1 - sehr schwach geneigt (2-3,5 %)
Ausrichtung	S - Süd
Belichtung	6 - halbsonnig bis halbschattig
Veg. - Deckg./Ant.	
Gesamt	100 %
1. Krautschicht	100 %

Zeigerwerte der Pflanzenartenliste (Auswertung)

Standort	Belichtung	halbsonnig bis halbschattig	5,5
Boden	Feuchte	frisch und mäßig frisch	5,5
	Stickstoff (N)	stickstoffreich	6,7
	Reaktion	schwach sauer	6,4
Vegetation	Mahdverträglichkeit	mäßig schnittverträglich (erster Schnitt nicht vor 1. Juli)	4,5
Zeigerwerte	Futterwert	sehr geringwertiges Futter	2
	Wechselfeuchteanzeiger		1
	Giftpflanzen		0
	Überschw.anzeiger		0

Pflanzenartenliste

Gruppe / Pflanzenart	MS	M	W	Vs	St	PA	Ph	Sz	VS	V	G	cf	§	Rote Liste			
														HH	ND	SH	D
Tracheobionta (Gefäßpflanzen)																	
Acer campestre (Feld-Ahorn)	7	z		K1													
Calystegia sepium (Zaun-Winde)	7	h		K1													
Fagus sylvatica (Rotbuche)	7	z		K1													
Holcus lanatus (Wolliges Honiggras)	7	z		K1													
Impatiens parviflora (Kleinblütiges Springkraut)	7	d		K1													
Juncus effusus (Flatter-Binse)	7	z		K1													
Ranunculus repens (Kriechender Hahnenfuß)	7	z		K1													
Rubus fruticosus agg. (Artengruppe Echte Brombeere)	7	z		K1													
Rubus idaeus (Himbeere)	7	z		K1													
Rumex obtusifolius (Stumpfbblätteriger Ampfer)	7	w		K1													
Urtica dioica (Große Brennessel)	7	z		K1													
										Anzahl Rote Liste Arten							
										Anzahl Arten		11					

MS: Mengensystem; M: Mengenangabe, W: Bewertung der Art (FFH-Monitoring), Vs: Vegetationsschicht, St: Status, PA: Autor Phänologie; Ph: Phänologie, Sz: Soziabilität, VS: Vitalitätssystem; V: Vitalität, G: Geschlecht, cf: unsichere Bestimmung, §: Schutz nach BNatSchG, HH: Rote Liste Hamburg, Nds: Rote Liste Niedersachsen, SH: Rote Liste Schleswig-Holstein, D: Rote Liste Deutschland