

Erhebungsbogen

B

Projekt	Biotopkartierung Hamburg	Interne Nr.	106519
		DK5 DK5-GK	6420 6422
Handlungsbedarf	Nein	DK5 - Name	Marmstorf
Bearbeitung	ROG	Biotop-Nr. alt	341 10143
Räumliche Abbildung	Linie	Kartierung	28.07.2016
Anzahl Abschnitte	1	Fläche / Länge [m²/m]	33,9
		Breite (lineare Abb.) [m]	1

Gesetzlicher Schutz **_ kein gesetzl. Schutz kein gesetzlich geschütztes Biotop** **Schutz nur teilweise** **Nein**

Gesamtbewertung	6	Wertvoll
– Alter	7	Biotop hohen Alters, 100 bis 200 Jahre
– Belastungsgrad	5	Flächenhaft mittlere oder örtlich starke Belastung
– Ökolog. Funktion	6	Hohe Bedeutung in einem Biotopkomplex, für den lokalen Biotopverbund oder als Puffer
– Seltenheit	5	Seltener Biotoptyp, floristisch stark verarmt, ohne seltener Pflges. od. verbr. artenreicher Biotoptyp

Bestandsbeschreibung

Graben mit Fließgewässercharakter mit starkem Gefälle, der östlich in die Engelbek entwässert. Naturnah ausgebildet mit begleitendem noch jungen Erlen-Eschenwald. Aufgrund der Beschattung keine aquatische Vegetation.

Vorkommen an Biotoptypen

1	TF	Typ	HF	F.Anteil
2	BTYP	Biotoptyp	- gesetzl. Grundl.	
3	Zusatz	Zusatz zum Biotoptypen		
4	LRT	Lebensraumtyp		
1	1		Ja	100 %
2	FLR	Nährstoffreicher Graben mit Fließgewässercharakter (2000)		

Räumliche Lage

Lagebeschreibung	Westlich der Straße "Hegtum"		
Nachbarnutzung/en	Erlenwald		
Rechtswert (X)	565097	Hochwert (Y)	5920179
Bezirk	Harburg	Naturraum	Marmstorfer Flottsandplatte (640.01)
Stadtteil (OT-Nr.)	Sinstorf (708)	Gemarkung	Sinstorf (719)
Digitaler Grünplan	<input type="checkbox"/> Hafengesamtgebiet	<input type="checkbox"/> Ramsargebiet	<input type="checkbox"/> EG-Vogelschutzgeb.
Ausgleichsflächen	<input type="checkbox"/> Biosphärenreservat	<input type="checkbox"/> Nationalpark	<input type="checkbox"/>
NSG / ND / LSG	LSG Marmstorfer Flottsandplatte [HH-2021 / Anteil: 100%]		
FFH-GEBIET			
Wasserschutzgebiet			

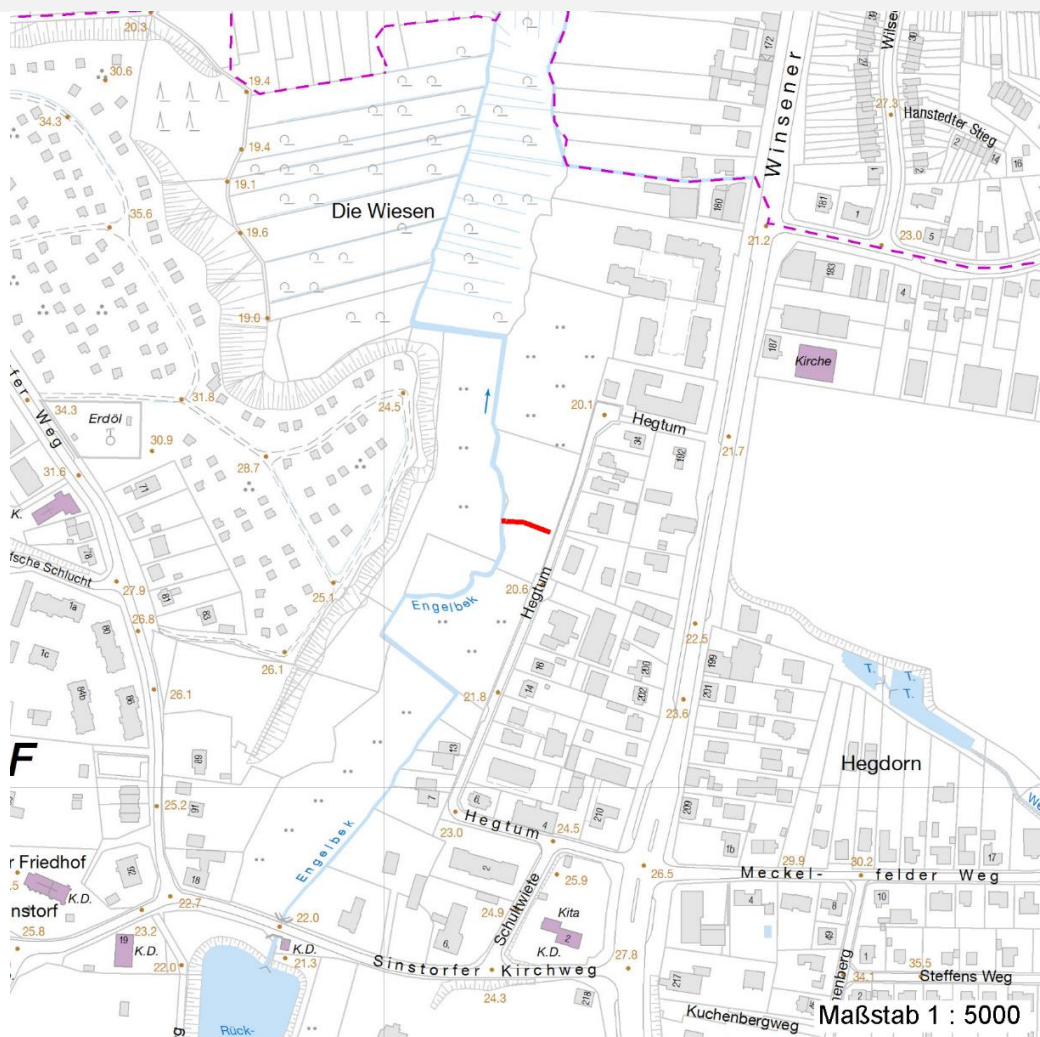
Erhebungsbogen

B

Projekt	Biotopkartierung Hamburg	Interne Nr.	106519
		DK5 DK5-GK	6420 6422
		DK5 - Name	Marmstorf
Handlungsbedarf	Nein	Biotop-Nr. alt	341 10143
Bearbeitung	ROG	Kartierung	28.07.2016
Räumliche Abbildung	Linie	Fläche / Länge [m²/m]	33,9
Anzahl Abschnitte	1	Breite (lineare Abb.) [m]	1

Räumliche Lage

Karte



Weitere Erhebungsbögen

Interne Nr.	Interne Nr. Zuordnung	DK5	Biotop-Nr.	Kartierung	Zuordnung	DK5 (GK)	Biotop-Nr. (alt)
106519	25261	6420	2	15.07.1999	<	6420	11
106519	25513	6420	215	16.07.2007	>	6422	10143

Zuordnung: N = nachfolgende Kartierung, K = weitere Kartierungen (zeitlich vorher oder nachher)

Foto

Interne Nr.	Index	Dateiname	Aufnahmerichtung
59182	0	6420_341_280716_1.JPG	
59183	0	6420_341_280716_2.JPG	
59184	0	6420_341_280716_3.JPG	

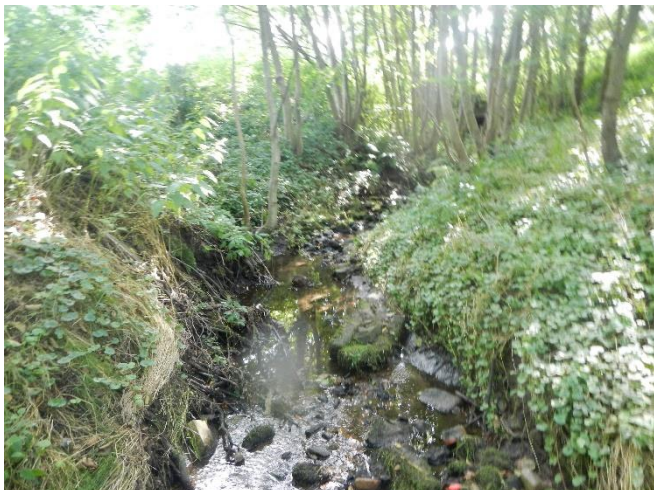
Erhebungsbogen

B

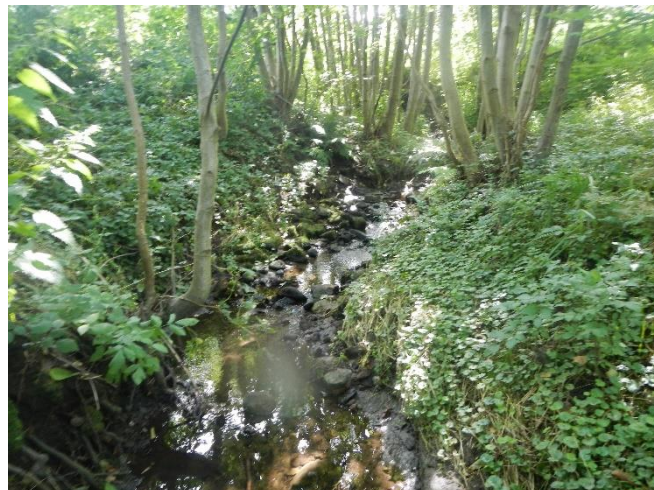
Projekt	Biotopkartierung Hamburg	Interne Nr.	106519
		DK5 DK5-GK	6420 6422
Handlungsbedarf	Nein	DK5 - Name	Marmstorf
Bearbeitung	ROG	Biotop-Nr. alt	341 10143
Räumliche Abbildung	Linie	Kartierung	28.07.2016
Anzahl Abschnitte	1	Fläche / Länge [m²/m]	33,9
		Breite (lineare Abb.) [m]	1

Foto

Fotodatei 6420_341_280716_1.JPG
Bildbeschreibung k.A.
Aufnahmerichtung



Fotodatei 6420_341_280716_2.JPG
Bildbeschreibung k.A.
Aufnahmerichtung



Foto

Fotodatei 6420_341_280716_3.JPG
Bildbeschreibung k.A.
Aufnahmerichtung



Fotodatei
Bildbeschreibung
Aufnahmerichtung

Erhebungsbogen

B

Projekt	Biotopkartierung Hamburg	Interne Nr.	106519
		DK5 DK5-GK	6420 6422
Handlungsbedarf	Nein	DK5 - Name	Marmstorf
Bearbeitung	ROG	Biotop-Nr. alt	341 10143
Räumliche Abbildung	Linie	Kartierung	28.07.2016
Anzahl Abschnitte	1	Fläche / Länge [m²/m]	33,9
		Breite (lineare Abb.) [m]	1

Teilflächenbeschreibung

Teilflächentyp		Teilflächen-Nr.	1
Biotoptyp	Nährstoffreicher Graben mit Fließgewässercharakter (2000)	Biotoptyp	FLR
- Zusatz		- gesetzl. Grundl.	
FFH-LRT		FFH-LRT	
Beschreibung		Entw.potential LRT	
		Hauptfläche	Ja
		Flächenanteil	100 %
		FFH-Unters.Fläche	Nein
		Saatgutfläche	Nein

Zeigerwerte der Pflanzenartenliste (Auswertung)

Standort	Belichtung	halbschattig	5,4
Boden	Feuchte	naß	7,6
	Stickstoff (N)	stickstoffreich	6,7
	Reaktion	schwach sauer	6,3
Vegetation	Mahdverträglichkeit	mäßig schnittverträglich (erster Schnitt nicht vor 1. Juli)	5
Zeigerwerte	Futterwert	fast wertloses Futter	1,1
	Wechselfeuchteanzeiger		1
	Giftpflanzen		0
	Überschw.anzeiger		3

Pflanzenartenliste

Gruppe / Pflanzenart	MS	M	W	Vs	St	PA	Ph	Sz	VS	V	G	cf	§	Rote Liste			
														HH	ND	SH	D
Tracheobionta (Gefäßpflanzen)																	
Alnus glutinosa (Schwarz-Erle)	7	d															
Festuca gigantea (Riesen-Schwengel)	7	w															
Fraxinus excelsior (Gewöhnliche Esche)	7	w															
Glechoma hederacea (Gundermann)	7	d															
Impatiens glandulifera (Drüsiges Springkraut)	7	w															
Phalaris arundinacea (Rohr-Glanzgras)	7	w															
Prunus padus (Echte Traubenkirsche)	7	h															
										Anzahl Rote Liste Arten							
										Anzahl Arten 7							

MS: Mengensystem; M: Mengenangabe, W: Bewertung der Art (FFH-Monitoring), Vs: Vegetationsschicht, St: Status, PA: Autor Phänologie; Ph: Phänologie, Sz: Soziabilität, VS: Vitalitätssystem; V: Vitalität, G: Geschlecht, cf: unsichere Bestimmung, §: Schutz nach BNatSchG, HH: Rote Liste Hamburg, Nds: Rote Liste Niedersachsen, SH: Rote Liste Schleswig-Holstein, D: Rote Liste Deutschland