

Erhebungsbogen

B

Projekt	Biotopkartierung Hamburg	Interne Nr.	106459
		DK5 DK5-GK	6420 6422
Handlungsbedarf	Nein	DK5 - Name	Marmstorf
Bearbeitung	ROG	Biotop-Nr. alt	322 10102
Räumliche Abbildung	Fläche	Kartierung	28.07.2016
Anzahl Abschnitte	1	Fläche / Länge [m²/m]	2926,87
		Breite (lineare Abb.) [m]	

Gesetzlicher Schutz	§ 30 (2) 2.5 Binsen- und seggenreiche Nasswiesen	Schutz nur teilweise	Nein
----------------------------	--	-----------------------------	-------------

Gesamtbewertung	8	Hochgradig wertvoll
– Alter	8	Biotop hohen Alters, 200 bis 500 Jahre
– Belastungsgrad	7	Flächenhaft geringe oder Vorbelastung mit schwachem Einfluß
– Ökolog. Funktion	8	Wertbestimmender Bestandteil eines wertvollen Biotopkomplexes oder für den regionalen Biotopverbund.
– Seltenheit	8	Sehr seltener Biotoptyp, hohe Anteile seltener oder bedrohter Pflges., gesättigtes Artenspektrum, RL-Arten

Bestandsbeschreibung

Artenreiches Nassgrünland mit einigen Arten der Roten Liste und Magerzeigern. Im Westen in Röhricht übergehend, quelliger Standort. Im Osten etwas trockener, mesophiler ausgeprägt. Teilbereiche verbrachend, unterweidet. Nachmahd wird empfohlen. Sehr schwer zugänglich.

Vorkommen an Biotoptypen

1	TF	Typ	HF	F.Anteil
2	BTYP	Biotoptyp	- gesetzl. Grundl.	
3	Zusatz	Zusatz zum Biotoptypen		
4	LRT	Lebensraumtyp		
1	1		Ja	100 %
2	GNR	Seggen-, binsen- und/oder hochstaudenreiche Nasswiese nährstoffreicher Standorte (2000)		
3	*	Bedeutung als Lebensraum gefährdeter Arten (*)		

Räumliche Lage

Lagebeschreibung	Nördliches Ende der Straße Hegtum	Hochwert (Y)	5920318
Nachbarnutzung/en	Auwald, Bruchwald, Siedlung	Naturraum	Marmstorfer Flottsandplatte (640.01)
Rechtswert (X)	565130	Gemarkung	Sinstorf (719)
Bezirk	Harburg	Ramsargebiet	<input type="checkbox"/> EG-Vogelschutzgeb.
Stadtteil (OT-Nr.)	Sinstorf (708)	Biosphärenreservat	<input type="checkbox"/> Nationalpark
Digitaler Grünplan	<input type="checkbox"/> Hafengesamtgebiet	NSG / ND / LSG	LSG Marmstorfer Flottsandplatte [HH-2021 / Anteil: 99%]
Ausgleichsflächen	<input type="checkbox"/> Biosphärenreservat	FFH-GEBIET	
Wasserschutzgebiet			

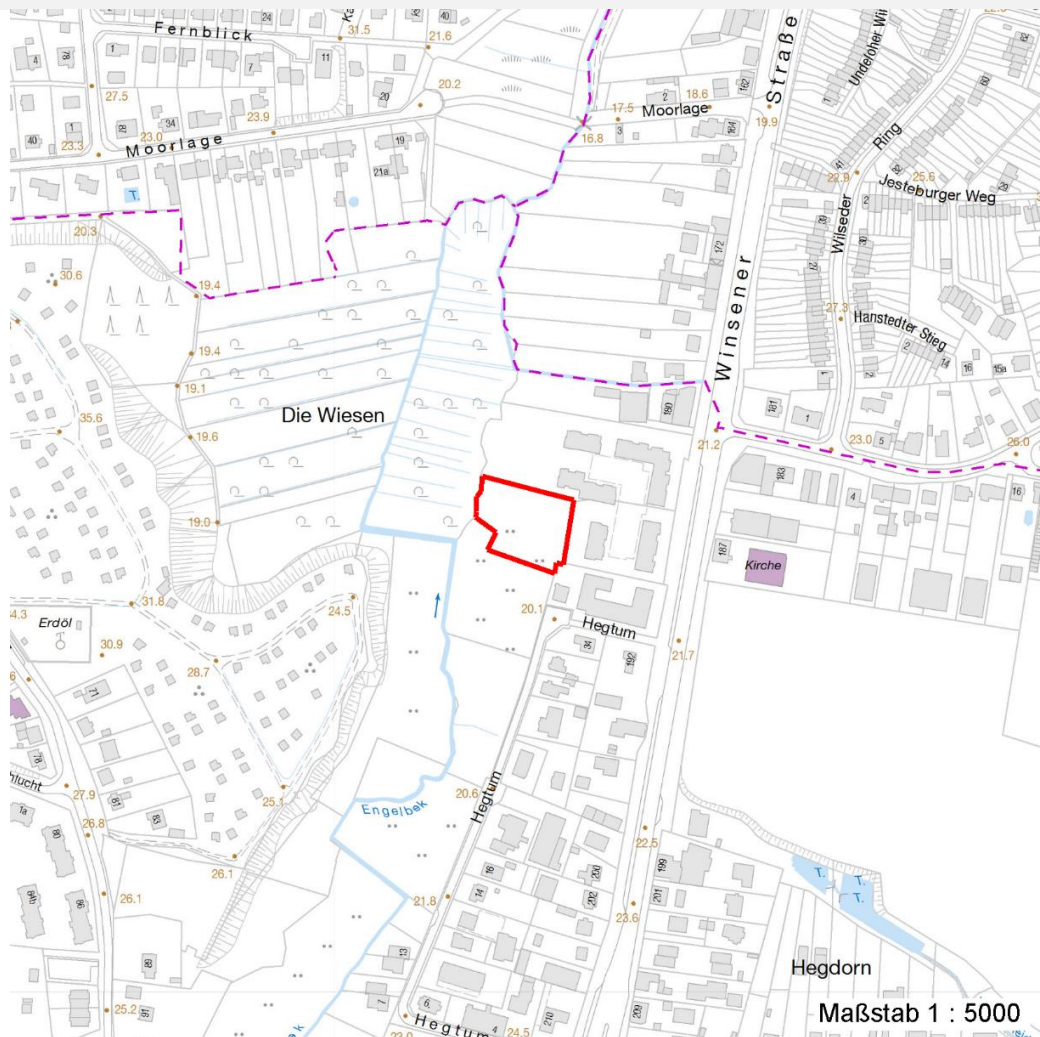
Erhebungsbogen

B

Projekt	Biotopkartierung Hamburg	Interne Nr.	106459
		DK5 DK5-GK	6420 6422
		DK5 - Name	Marmstorf
Handlungsbedarf	Nein	Biotop-Nr. alt	322 10102
Bearbeitung	ROG	Kartierung	28.07.2016
Räumliche Abbildung	Fläche	Fläche / Länge [m²/m]	2926,87
Anzahl Abschnitte	1	Breite (lineare Abb.) [m]	

Räumliche Lage

Karte



Weitere Erhebungsbögen

Interne Nr.	Interne Nr. Zuordnung	DK5	Biotop-Nr.	Kartierung	Zuordnung	DK5 (GK)	Biotop-Nr. (alt)
106459	25261	6420	2	15.07.1999	/	6420	11
106459	25292	6420	144	16.07.2007	<	6422	10102

Zuordnung: N = nachfolgende Kartierung, K = weitere Kartierungen (zeitlich vorher oder nachher)

Foto

Interne Nr.	Index	Dateiname	Aufnahmerichtung
59205	0	6420_322_280716_1.JPG	
59206	0	6420_322_280716_2.JPG	
59207	0	6420_322_280716_3.JPG	
59208	0	6420_322_280716_4.JPG	
59209	0	6420_322_280716_5.JPG	
59210	0	6420_322_280716_6.JPG	
59211	0	6420_322_280716_7.JPG	

Erhebungsbogen

B

Projekt	Biotopkartierung Hamburg		Interne Nr.	106459	
			DK5 DK5-GK	6420	6422
Handlungsbedarf	Nein		DK5 - Name	Marmstorf	
Bearbeitung	ROG	Kopie	Nein	Biotop-Nr. alt	322 10102
Räumliche Abbildung	Fläche		Kartierung	28.07.2016	
Anzahl Abschnitte	1		Fläche / Länge [m²/m]	2926,87	
			Breite (lineare Abb.) [m]		

Foto

Fotodatei 6420_322_280716_1.JPG
Bildbeschreibung k.A.
Aufnahmerichtung



Fotodatei 6420_322_280716_2.JPG
Bildbeschreibung k.A.
Aufnahmerichtung



Foto

Fotodatei 6420_322_280716_3.JPG
Bildbeschreibung k.A.
Aufnahmerichtung



Fotodatei 6420_322_280716_4.JPG
Bildbeschreibung k.A.
Aufnahmerichtung



Erhebungsbogen

B

Projekt	Biotopkartierung Hamburg	Interne Nr.	106459
		DK5 DK5-GK	6420 6422
Handlungsbedarf	Nein	DK5 - Name	Marmstorf
Bearbeitung	ROG	Biotop-Nr. alt	322 10102
Räumliche Abbildung	Fläche	Kartierung	28.07.2016
Anzahl Abschnitte	1	Fläche / Länge [m²/m]	2926,87
		Breite (lineare Abb.) [m]	

Teilflächenbeschreibung

Teilflächentyp		Teilflächen-Nr.	1
Biototyp	Seggen-, binsen- und/oder hochstaudenreiche Nasswiese nährstoffreicher Standorte (2000)	Biototyp	GNR
- Zusatz	Bedeutung als Lebensraum gefährdeter Arten (*)	- gesetzl. Grundl.	
FFH-LRT		FFH-LRT	
Beschreibung		Entw.potential LRT	
		Hauptfläche	Ja
		Flächenanteil	100 %
		FFH-Unters.Fläche	Nein
		Saatgutfläche	Nein

Weitere Angaben

Merkmal	Wert
Boden	
Feuchte	7 - feucht
Reaktion	5 - mäßig sauer
Stickstoffgehalt	5 - mäßig stickstoffarm
Standort, Relief	
Belichtung	7 - halbsonnig
Veg. - Zeigerwerte	
Mahdverträglichkeit	6 - mäßig bis gut schnittverträglich (erster Schnitt nicht vor Mitte Juni)
Futterwert	2 - sehr geringwertiges Futter
Anz. Giftpflanzen	3
Anz. Wechselfeuchtezeiger	9
Anz. Überschwemmungsz.	2

Zeigerwerte der Pflanzenartenliste (Auswertung)

Standort	Belichtung	halbsonnig	6,7
Boden	Feuchte	feucht	6,8
	Stickstoff (N)	mäßig stickstoffarm	4,7
	Reaktion	mäßig sauer	5,2
Vegetation	Mahdverträglichkeit	mäßig bis gut schnittverträglich (erster Schnitt nicht vor Mitte Juni)	5,7
Zeigerwerte	Futterwert	sehr geringwertiges Futter	2,4
	Wechselfeuchteanzeiger		9
	Giftpflanzen		3
	Überschw.anzeiger		2

Pflanzenartenliste

Gruppe / Pflanzenart	MS	M	W	Vs	St	PA	Ph	Sz	VS	V	G	cf	§	Rote Liste			
														HH	ND	SH	D
Tracheobionta (Gefäßpflanzen)																	
Ajuga reptans (Kriechender Günsel)	7	w															
Alnus glutinosa (Schwarz-Erle)	7	w															
Anthoxanthum odoratum (Gewöhnliches Ruchgras)	7	l															

Erhebungsbogen

B

Projekt	Biotopkartierung Hamburg		Interne Nr.	106459	
			DK5 DK5-GK	6420	6422
Handlungsbedarf	Nein		DK5 - Name	Marmstorf	
Bearbeitung	ROG	Kopie	Nein	Biotop-Nr. alt	322 10102
Räumliche Abbildung	Fläche			Kartierung	28.07.2016
Anzahl Abschnitte	1			Fläche / Länge [m²/m]	2926,87
				Breite (lineare Abb.) [m]	

Pflanzenartenliste

Gruppe / Pflanzenart	MS	M	W	Vs	St	PA	Ph	Sz	VS	V	G	cf	§	Rote Liste			
														HH	ND	SH	D
Carex acuta (Schlank-Segge)	7	l															V
Carex hirta (Behaarte Segge)	7	w															
Carex leporina (Hasenfuß-Segge)	7	w															
Cirsium arvense (Acker-Kratzdistel)	7	l															
Deschampsia cespitosa (Rasen-Schmiele)	7	w															
Equisetum palustre (Sumpf-Schachtelhalm)	7	l															
Equisetum spec. (Schachtelhalm)	7	w															
Festuca pratensis (Wiesen-Schwingel)	7	w															
Festuca rubra (Rot-Schwingel)	7	w															
Filipendula ulmaria (Mädesüß)	7	w															
Glechoma hederacea (Gundermann)	7	h															
Holcus lanatus (Wolliges Honiggras)	7	h															
Juncus acutiflorus (Spitzblütige Binse)	7	w												3		3	
Juncus articulatus (Glieder-Binse)	7	l															
Juncus conglomeratus (Knäuel-Binse)	7	w												V			
Juncus effusus (Flutter-Binse)	7	w															
Lathyrus pratensis (Wiesen-Platterbse)	7	h															
Lotus pedunculatus (Sumpf-Hornklee)	7	h															V
Luzula multiflora (Vielblütige Hainsimse)	7	h															V
Lychnis flos-cuculi (Kuckucks-Lichtnelke)	7	w														3	
Lysimachia nummularia (Pfennigkraut)	7	h															
Lythrum salicaria (Blut-Weiderich)	7	w															
Plantago lanceolata (Spitz-Wegerich)	7	h															
Ranunculus flammula (Brennender Hahnenfuß)	7	l															V
Rumex acetosa (Großer Sauerampfer)	7	h															
Senecio aquaticus (Wasser-Greiskraut)	7	h												2	3	2	V
Stellaria graminea (Gras-Sternmiere)	7	w															
Veronica chamaedrys (Gamander-Ehrenpreis)	7	h															
Anzahl Rote Liste Arten														3	1	7	1
Anzahl Arten														31			

MS: Mengensystem; M: Mengenangabe, W: Bewertung der Art (FFH-Monitoring), Vs: Vegetationsschicht, St: Status, PA: Autor Phänologie; Ph: Phänologie, Sz: Soziabilität, VS: Vitalitätssystem; V: Vitalität, G: Geschlecht, cf: unsichere Bestimmung, §: Schutz nach BNatSchG, HH: Rote Liste Hamburg, Nds: Rote Liste Niedersachsen, SH: Rote Liste Schleswig-Holstein, D: Rote Liste Deutschland