

# Erhebungsbogen

**B**

<b>Projekt</b>	Biotopkartierung Hamburg		<b>Interne Nr.</b>	106377	
			<b>DK5   DK5-GK</b>	<b>6420</b>	6422
<b>Handlungsbedarf</b>	Nein		<b>DK5 - Name</b>	Marmstorf	
<b>Bearbeitung</b>	ROG	<b>Kopie</b>	Nein	<b>Biotop-Nr.   alt</b>	<b>306</b> 61
<b>Räumliche Abbildung</b>	Fläche		<b>Kartierung</b>	29.07.2016	
<b>Anzahl Abschnitte</b>	1		<b>Fläche / Länge [m<sup>2</sup>/m]</b>	14442,2406	
			<b>Breite (lineare Abb.) [m]</b>		

<b>Gesetzlicher Schutz</b>	<b>§ 30 (2) 4.3 Auwälder</b>	<b>Schutz nur teilweise</b>	<b>Nein</b>
----------------------------	------------------------------	-----------------------------	-------------

<b>Gesamtbewertung</b>	7	Besonders wertvoll
– <b>Alter</b>	6	Biotop mittleren Alters, 50 bis 100 Jahre
– <b>Belastungsgrad</b>	8	geringe örtliche oder punktuelle Belastung
– <b>Ökolog. Funktion</b>	8	Wertbestimmender Bestandteil eines wertvollen Biotopkomplexes oder für den regionalen Biotopverbund.
– <b>Seltenheit</b>	7	Seltener Biotoptyp, mit seltenen oder bedrohten Pflges., gesättigtes Artenspektrum, einige RL-Arten

## Bestandsbeschreibung

Heterogenes, z.T. sehr dichtes Feuchtgebüsch aus überwiegend Weide und Erlen und innerhalb des Harburger Stadtparks. Im Süden verläuft der Schulteichgraben, im Osten die Engelbek. Anthropogener Einfluss noch deutlich bemerkbar, der Boden ist stellenweise stark gestört und weist ruderalisierte Vegetation auf. Vereinzelt sind noch Nadelgehölze zu finden. Eingestreut finden sich Schilfröhrichte mit Hochstauden. Im Süden befindet sich ein angelegter Teich, der vollständig mit Lemna minor bedeckt war. Entwicklung zum Auwald ist möglich.

## Vorkommen an Biotoptypen

1	TF	Typ	HF	F.Anteil
2	BTYP	Biotoptyp		- gesetzl. Grundl.
3	Zusatz	Zusatz zum Biotoptypen		
4	LRT	Lebensraumtyp		
1	1		Ja	75 %
2	HFS	Weidengebüsch der Auen und Ufer (2000)		
4	kein LRT	kein Lebensraumtyp nach FFH-Richtlinie		
1	4			20 %
2	AKF	Halbruderale Gras- und Staudenflur feuchter Standorte (2000)		
4	kein LRT	kein Lebensraumtyp nach FFH-Richtlinie		
1	5			5 %
2	SEG	Angelegte Kleingewässer, klein, naturnah, nährstoffreich (2000)		
4	kein LRT	kein Lebensraumtyp nach FFH-Richtlinie		

## Räumliche Lage

<b>Lagebeschreibung</b>	nördlich des Einmündungsbereiches des Schulteichgrabens in die Engelbek			
<b>Nachbarnutzung/en</b>	öffentlich Grünanlage, Sportflächen			
<b>Rechtswert (X)</b>	564853	<b>Hochwert (Y)</b>	5921398	
<b>Bezirk</b>	Harburg	<b>Naturraum</b>	Marmstorfer Flottsandplatte (640.01)	
<b>Stadtteil (OT-Nr.)</b>	Marmstorf (709)	<b>Gemarkung</b>	Marmstorf (721)	
<b>Digitaler Grünplan</b>	<input checked="" type="checkbox"/> <b>Hafengesamtgebiet</b>	<input type="checkbox"/> <b>Ramsargebiet</b>	<input type="checkbox"/> <b>EG-Vogelschutzgeb.</b>	<input type="checkbox"/>
<b>Ausgleichsflächen</b>	<input checked="" type="checkbox"/> <b>Biosphärenreservat</b>	<input type="checkbox"/> <b>Nationalpark</b>	<input type="checkbox"/>	
<b>NSG / ND / LSG</b>	LSG Marmstorfer Flottsandplatte [ HH-2021 / Anteil: 100% ]			
<b>FFH-GEBIET</b>				
<b>Wasserschutzgebiet</b>				

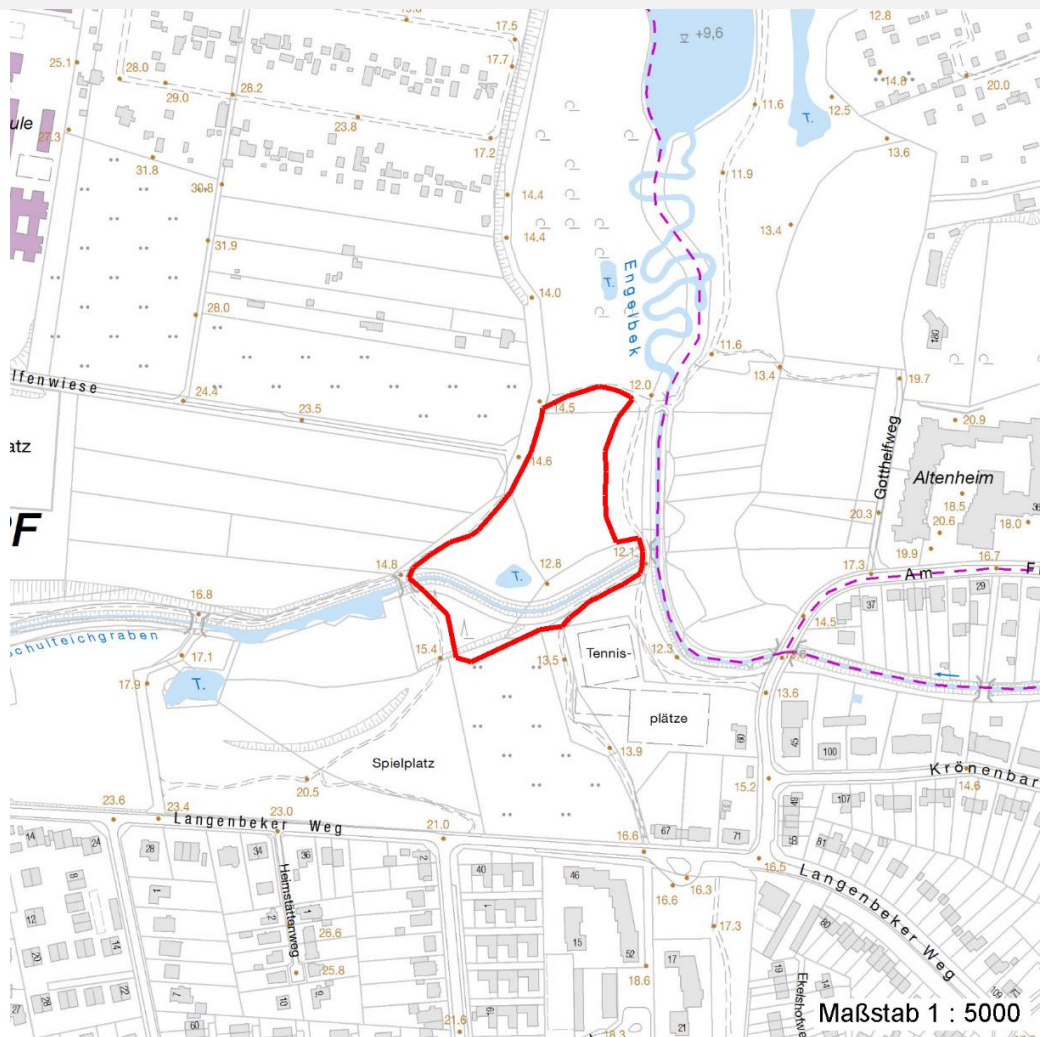
# Erhebungsbogen

**B**

<b>Projekt</b>	Biotopkartierung Hamburg	<b>Interne Nr.</b>	106377
		<b>DK5   DK5-GK</b>	<b>6420</b> 6422
		<b>DK5 - Name</b>	Marmstorf
<b>Handlungsbedarf</b>	Nein	<b>Biotop-Nr.   alt</b>	<b>306</b> 61
<b>Bearbeitung</b>	ROG	<b>Kartierung</b>	29.07.2016
<b>Räumliche Abbildung</b>	Fläche	<b>Fläche / Länge [m<sup>2</sup>/m]</b>	14442,2406
<b>Anzahl Abschnitte</b>	1	<b>Breite (lineare Abb.) [m]</b>	

## Räumliche Lage

Karte



## Weitere Erhebungsbögen

Interne Nr.	Interne Nr. Zuordnung	DK5	Biotop-Nr.	Kartierung	Zuordnung	DK5 (GK)	Biotop-Nr. (alt)
106377	110696	6420	360	05.07.2018	N		
106377	110701	6420	365	05.07.2018	N		
106377	25277	6420	59	18.07.2007	=	6422	61

Zuordnung: N = nachfolgende Kartierung, K = weitere Kartierungen (zeitlich vorher oder nachher)

## Foto

Interne Nr.	Index	Dateiname	Aufnahmerichtung
59226	0	6420_306_290716_1.JPG	
59227	0	6420_306_290716_2.JPG	
59228	0	6420_306_290716_3.JPG	
59229	0	6420_306_290716_4.JPG	
59230	0	6420_306_290716_5.JPG	
59231	0	6420_306_290716_6.JPG	

# Erhebungsbogen

**B**

<b>Projekt</b>	Biotopkartierung Hamburg	<b>Interne Nr.</b>	106377
		<b>DK5   DK5-GK</b>	<b>6420</b> 6422
<b>Handlungsbedarf</b>	Nein	<b>DK5 - Name</b>	Marmstorf
<b>Bearbeitung</b>	ROG	<b>Biotop-Nr.   alt</b>	<b>306</b> 61
<b>Räumliche Abbildung</b>	Fläche	<b>Kartierung</b>	29.07.2016
<b>Anzahl Abschnitte</b>	1	<b>Fläche / Länge [m<sup>2</sup>/m]</b>	14442,2406
		<b>Breite (lineare Abb.) [m]</b>	

## Foto

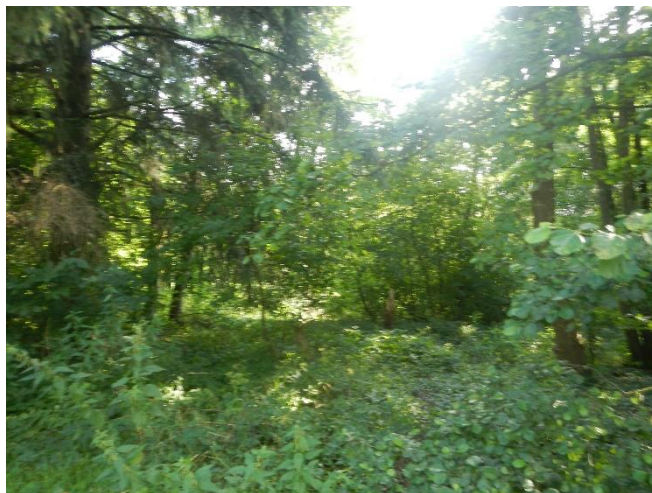
Interne Nr.	Index	Dateiname	Aufnahmerichtung
59232	0	6420_306_290716_7.JPG	
59233	0	6420_306_290716_8.JPG	
59234	0	6420_306_290716_9.JPG	
59235	0	6420_306_290716_10.JPG	

## Weitere Angaben

Merkmal	Wert
<b>Auswertung</b>	
Gefährdung / Einflüsse	Keine
Wertgesichtspunkte	Artenreich Ökologisch positive Entwicklungstendenz
Bedeutung für Tiergruppe	Vögel
Maßnahmen	Beibehaltung der derzeitigen Nutzung oder Pflege
<b>Größe</b>	
Breite	80.00 m

## Foto

<b>Fotodatei</b>	6420_306_290716_1.JPG	<b>Fotodatei</b>	6420_306_290716_2.JPG
<b>Bildbeschreibung</b>	k.A.	<b>Bildbeschreibung</b>	k.A.
<b>Aufnahmerichtung</b>		<b>Aufnahmerichtung</b>	





# Erhebungsbogen

**B**

<b>Projekt</b>	Biotopkartierung Hamburg	<b>Interne Nr.</b>	106377
		<b>DK5   DK5-GK</b>	<b>6420</b> 6422
<b>Handlungsbedarf</b>	Nein	<b>DK5 - Name</b>	Marmstorf
<b>Bearbeitung</b>	ROG	<b>Biotop-Nr.   alt</b>	<b>306</b> 61
<b>Räumliche Abbildung</b>	Fläche	<b>Kartierung</b>	29.07.2016
<b>Anzahl Abschnitte</b>	1	<b>Fläche / Länge [m<sup>2</sup>/m]</b>	14442,2406
		<b>Breite (lineare Abb.) [m]</b>	

## Foto

<b>Fotodatei</b>	6420_306_290716_3.JPG	<b>Fotodatei</b>	6420_306_290716_4.JPG
<b>Bildbeschreibung</b>	k.A.	<b>Bildbeschreibung</b>	k.A.
<b>Aufnahmerichtung</b>		<b>Aufnahmerichtung</b>	



## Teilflächenbeschreibung

<b>Teilflächentyp</b>		<b>Teilflächen-Nr.</b>	1
<b>Biotoptyp</b>	Weidengebüsch der Auen und Ufer (2000)	<b>Biotoptyp</b>	HFS
<b>- Zusatz</b>		<b>- gesetzl. Grundl.</b>	
<b>FFH-LRT</b>	kein Lebensraumtyp nach FFH-Richtlinie	<b>FFH-LRT</b>	kein LRT
<b>Beschreibung</b>		<b>Entw.potential LRT</b>	
		<b>Hauptfläche</b>	Ja
		<b>Flächenanteil</b>	75 %
		<b>FFH-Unters.Fläche</b>	Nein
		<b>Saatgutfläche</b>	Nein

## Weitere Angaben

Merkmal	Wert
<b>Boden</b>	
Feuchte	8 - naß
Stickstoffgehalt	7 - stickstoffreich
<b>Standort, Relief</b>	
Neigung - Gelände	N0 - nicht geneigt (<2 %)
Ausrichtung	FL - flach, keine Exposition
Belichtung	6 - halbsonnig bis halbschattig
Luft	keine Besonderheiten
<b>Veg. - Deckg./Ant.</b>	
Gesamt	100 %
1. Baumschicht	10 %
Strauchschicht	90 %
1. Krautschicht	35 %

# Erhebungsbogen

**B**

<b>Projekt</b>	Biotopkartierung Hamburg	<b>Interne Nr.</b>	106377
		<b>DK5   DK5-GK</b>	<b>6420</b> 6422
<b>Handlungsbedarf</b>	Nein	<b>DK5 - Name</b>	Marmstorf
<b>Bearbeitung</b>	ROG	<b>Biotop-Nr.   alt</b>	<b>306</b> 61
<b>Räumliche Abbildung</b>	Fläche	<b>Kartierung</b>	29.07.2016
<b>Anzahl Abschnitte</b>	1	<b>Fläche / Länge [m<sup>2</sup>/m]</b>	14442,2406
		<b>Breite (lineare Abb.) [m]</b>	

## Zeigerwerte der Pflanzenartenliste (Auswertung)

<b>Standort</b>	<b>Belichtung</b>	halbsonnig bis halbschattig	6,2
<b>Boden</b>	<b>Feuchte</b>	feucht	7,2
	<b>Stickstoff (N)</b>	stickstoffreich	6,8
	<b>Reaktion</b>	schwach sauer	6,3
<b>Vegetation</b>	<b>Mahdverträglichkeit</b>	schnittempfindlich bis mäßig schnittverträglich	4
<b>Zeigerwerte</b>	<b>Futterwert</b>	sehr geringwertiges Futter	1,8
	<b>Wechselfeuchteanzeiger</b>		6
	<b>Giftpflanzen</b>		0
	<b>Überschw.anzeiger</b>		4

## Pflanzenartenliste

Gruppe / Pflanzenart	MS	M	W	Vs	St	PA	Ph	Sz	VS	V	G	cf	§	Rote Liste			
														HH	ND	SH	D
<b>Tracheobionta (Gefäßpflanzen)</b>																	
Acer platanoides (Spitz-Ahorn)	7	w															
Aegopodium podagraria (Giersch)	7	h															
Alnus glutinosa (Schwarz-Erle)	7	h															
Betula pendula (Hänge-Birke)	7	w															
Calystegia sepium (Zaun-Winde)	7	h															
Carex acutiformis (Sumpf-Segge)	7	w															
Corylus avellana (Haselnuss)	7	w															
Festuca gigantea (Riesen-Schwengel)	7	h															
Filipendula ulmaria (Mädesüß)	7	w															
Galium aparine (Kletten-Labkraut)	7	h															
Glechoma hederacea (Gundermann)	7	h															
Glyceria maxima (Wasser-Schwaden)	7	w															
Humulus lupulus (Hopfen)	7	w															
Juncus effusus (Flatter-Binse)	7	w															
Lemna minor (Kleine Wasserlinse)	7	l															
Lysimachia vulgaris (Gewöhnlicher Gilbweiderich)	7	w															
Phalaris arundinacea (Rohr-Glanzgras)	7	w															
Phragmites australis (Schilf)	7	h															
Populus x canadensis (Hybrid-Pappel)	7	w															
Prunus padus (Echte Traubenkirsche)	7	w															
Ranunculus repens (Kriechender Hahnenfuß)	7	w															
Rubus fruticosus agg. (Artengruppe Echte Brombeere)	7	h															
Salix caprea (Sal-Weide)	7	w															
Salix cinerea (Grau-Weide)	7	h															
Salix fragilis (Bruch-Weide)	7	h											D		D		
Scirpus sylvaticus (Wald-Simse)	7	w													V		
Stachys palustris (Sumpf-Ziest)	7	w															
Stellaria holostea (Große Sternmiere)	7	h															
Urtica dioica (Große Brennessel)	7	h															

# Erhebungsbogen

**B**

<b>Projekt</b>	Biotopkartierung Hamburg		<b>Interne Nr.</b>	106377	
			<b>DK5   DK5-GK</b>	<b>6420</b>	6422
<b>Handlungsbedarf</b>	Nein		<b>DK5 - Name</b>	Marmstorf	
<b>Bearbeitung</b>	ROG	<b>Kopie</b>	<b>Biotop-Nr.   alt</b>	<b>306</b>	61
<b>Räumliche Abbildung</b>	Fläche	Nein	<b>Kartierung</b>	29.07.2016	
<b>Anzahl Abschnitte</b>	1		<b>Fläche / Länge [m<sup>2</sup>/m]</b>	14442,2406	
			<b>Breite (lineare Abb.) [m]</b>		

## Pflanzenartenliste

Gruppe / Pflanzenart	MS	M	W	Vs	St	PA	Ph	Sz	VS	V	G	cf	§	Rote Liste			
														HH	ND	SH	D
<b>Anzahl Rote Liste Arten</b>														1			
<b>Anzahl Arten</b>														29			

MS: Mengensystem; M: Mengenangabe, W: Bewertung der Art (FFH-Monitoring), Vs: Vegetationsschicht, St: Status, PA: Autor Phänologie; Ph: Phänologie, Sz: Soziabilität, VS: Vitalitätssystem; V: Vitalität, G: Geschlecht, cf: unsichere Bestimmung, §: Schutz nach BNatSchG, HH: Rote Liste Hamburg, Nds: Rote Liste Niedersachsen, SH: Rote Liste Schleswig-Holstein, D: Rote Liste Deutschland

## Teilflächenbeschreibung

<b>Teilflächentyp</b>		<b>Teilflächen-Nr.</b>	4
<b>Biotoptyp</b>	Halbruderale Gras- und Staudenflur feuchter Standorte (2000)	<b>Biotoptyp</b>	AKF
- <b>Zusatz</b>		- <b>gesetzl. Grundl.</b>	
<b>FFH-LRT</b>	kein Lebensraumtyp nach FFH-Richtlinie	<b>FFH-LRT</b>	kein LRT
<b>Beschreibung</b>		<b>Entw.potential LRT</b>	
		<b>Hauptfläche</b>	
		<b>Flächenanteil</b>	20 %
		<b>FFH-Unters.Fläche</b>	Nein
		<b>Saatgutfläche</b>	Nein

## Teilflächenbeschreibung

<b>Teilflächentyp</b>		<b>Teilflächen-Nr.</b>	5
<b>Biotoptyp</b>	Angelegte Kleingewässer, klein, naturnah, nährstoffreich (2000)	<b>Biotoptyp</b>	SEG
- <b>Zusatz</b>		- <b>gesetzl. Grundl.</b>	
<b>FFH-LRT</b>	kein Lebensraumtyp nach FFH-Richtlinie	<b>FFH-LRT</b>	kein LRT
<b>Beschreibung</b>	Keine entsprechende Vegetation	<b>Entw.potential LRT</b>	
		<b>Hauptfläche</b>	
		<b>Flächenanteil</b>	5 %
		<b>FFH-Unters.Fläche</b>	Nein
		<b>Saatgutfläche</b>	Nein