

Erhebungsbogen

B

Projekt	Biotopkartierung Hamburg	Interne Nr.	106371
		DK5 DK5-GK	6420 6422
Handlungsbedarf	Nein	DK5 - Name	Marmstorf
Bearbeitung	ROG	Biotop-Nr. alt	302 48
Räumliche Abbildung	Fläche	Kartierung	27.09.2016
Anzahl Abschnitte	1	Fläche / Länge [m²/m]	12285,7784
		Breite (lineare Abb.) [m]	

Gesetzlicher Schutz	_ kein gesetzl. Schutz kein gesetzlich geschütztes Biotop	Schutz nur teilweise	Nein
----------------------------	--	-----------------------------	-------------

Gesamtbewertung	7	Besonders wertvoll
- Alter	6	Biotop mittleren Alters, 50 bis 100 Jahre
- Belastungsgrad	6	Flächenhaft geringe oder örtlich stärkere oder Vorbelastung mit deutlichem Einfluß
- Ökolog. Funktion	7	Sehr hohe Bedeutung in einem Biotopkomplex, für den lokalen Biotopverbund oder als Puffer
- Seltenheit	7	Seltener Biotoptyp, mit seltenen oder bedrohten Pflges., gesättigtes Artenspektrum, einige RL-Arten

Bestandsbeschreibung

Eichenbestand in der "Scharfschen Schlucht", an einem Steilhang. Dieser ist anthropogen überprägt und weist in der Strauchschicht einige Ziergehölze auf (Rhododendron, Flieder). Die Krautschicht ist spärlich ausgebildet und ebenfalls gestört und ruderalisiert. Hier vor allem Giersch, Gartengoldnessel und Knoblauchsrauke. Südlich der Scharfschen Schlucht hat der Bestand eher Pionierwaldcharakter mit viel Birke, Eberesche, Salweide, Bergahorn, Frühe Traubenkirsche und Esche in der Verjüngung. Die Strauchschicht besteht überwiegend aus Haselnuss, Waldgeißblatt und Brombeere. Auch hier ist die Krautschicht spärlich und stark gestört. Arten wie Polygonatum multiflorum und Lonicera Periclymenum deuten auf eine Entwicklung hin zu einem bodensauren Buchen/Eichenbestand.

Vorkommen an Biotoptypen

1	TF	Typ	HF	F.Anteil
2	BTYP	Biotoptyp		- gesetzl. Grundl.
3	Zusatz	Zusatz zum Biotoptypen		
4	LRT	Lebensraumtyp		
1	1		Ja	40 %
2	WQZ	Sonstige Bodensaure Eichen-Mischwälder (2000)		
3	3	starkes Baumholz, Brusthöhendurchmesser 50 - < 70 cm (3)		
1	2			60 %
2	WPB	Birken- und Espen-Pionier- oder Vorwald (2000)		
3	3	starkes Baumholz, Brusthöhendurchmesser 50 - < 70 cm (3)		

Räumliche Lage

Lagebeschreibung	westlich "Scharfsche Schlucht"		
Nachbarnutzung/en	Sport, Erholung, Wohnen		
Rechtswert (X)	564619	Hochwert (Y)	5920157
Bezirk	Harburg	Naturraum	Marmstorfer Flottsandplatte (640.01)
Stadtteil (OT-Nr.)	Sinstorf (708)	Gemarkung	Sinstorf (719)
Digitaler Grünplan	<input type="checkbox"/> Hafengesamtgebiet	<input type="checkbox"/> Ramsargebiet	<input type="checkbox"/> EG-Vogelschutzgeb.
Ausgleichsflächen	<input type="checkbox"/> Biosphärenreservat	<input type="checkbox"/> Nationalpark	<input type="checkbox"/>
NSG / ND / LSG			
FFH-GEBIET			
Wasserschutzgebiet			

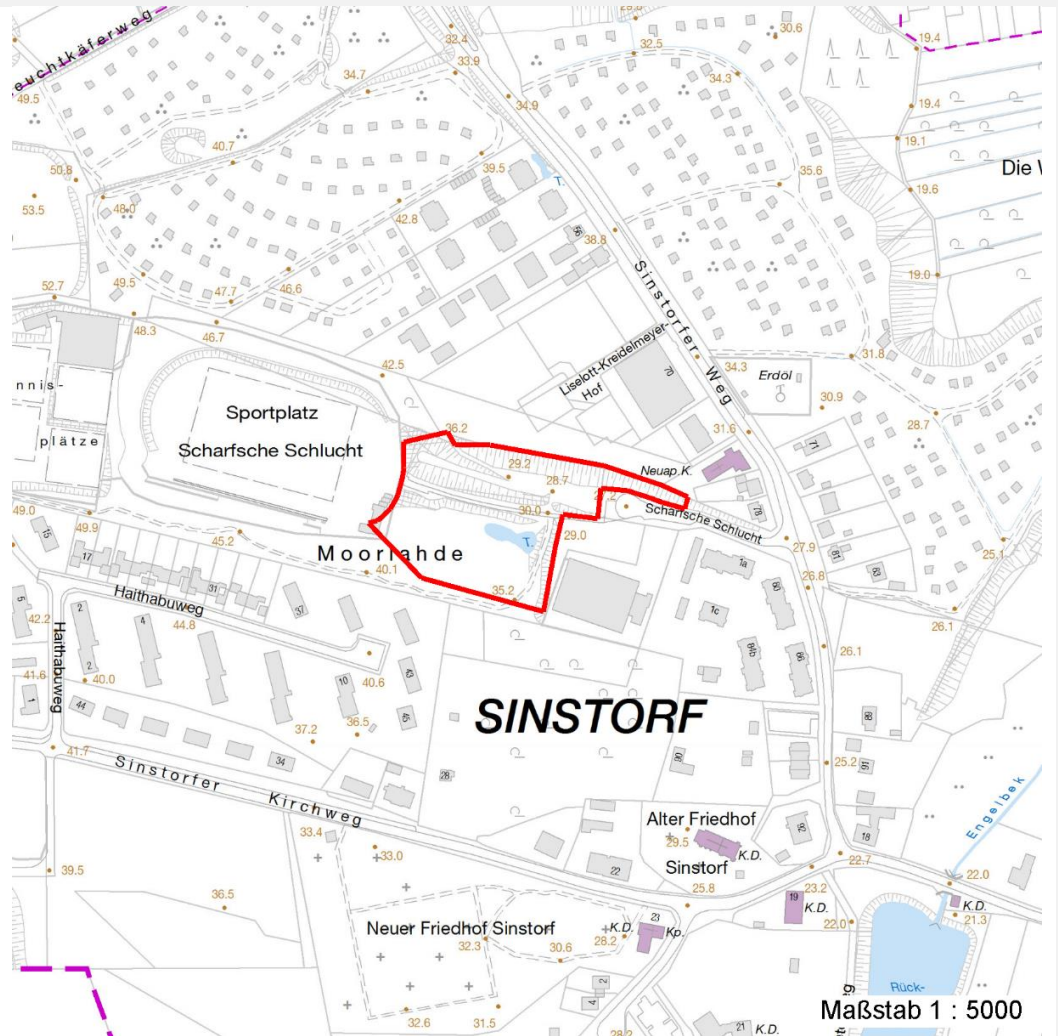
Erhebungsbogen

B

Projekt	Biotopkartierung Hamburg	Interne Nr.	106371
		DK5 DK5-GK	6420 6422
		DK5 - Name	Marmstorf
Handlungsbedarf	Nein	Biotop-Nr. alt	302 48
Bearbeitung	ROG	Kartierung	27.09.2016
Räumliche Abbildung	Fläche	Fläche / Länge [m²/m]	12285,7784
Anzahl Abschnitte	1	Breite (lineare Abb.) [m]	

Räumliche Lage

Karte



Weitere Erhebungsbögen

Interne Nr.	Interne Nr. Zuordnung	DK5	Biotop-Nr.	Kartierung	Zuordnung	DK5 (GK)	Biotop-Nr. (alt)
106371	25195	6420	50	16.07.2007	<	6422	48

Zuordnung: N = nachfolgende Kartierung, K = weitere Kartierungen (zeitlich vorher oder nachher)

Foto

Interne Nr.	Index	Dateiname	Aufnahmerichtung
59241	0	6420_302_270916_1.JPG	
59242	0	6420_302_270916_2.JPG	
59243	0	6420_302_270916_3.JPG	
59244	0	6420_302_270916_4.JPG	
59245	0	6420_302_270916_5.JPG	
59246	0	6420_302_270916_6.JPG	
59247	0	6420_302_270916_7.JPG	
59248	0	6420_302_270916_8.JPG	

Erhebungsbogen

B

Projekt	Biotopkartierung Hamburg	Interne Nr.	106371
		DK5 DK5-GK	6420 6422
Handlungsbedarf	Nein	DK5 - Name	Marmstorf
Bearbeitung	ROG	Biotop-Nr. alt	302 48
Räumliche Abbildung	Fläche	Kartierung	27.09.2016
Anzahl Abschnitte	1	Fläche / Länge [m²/m]	12285,7784
		Breite (lineare Abb.) [m]	

Foto

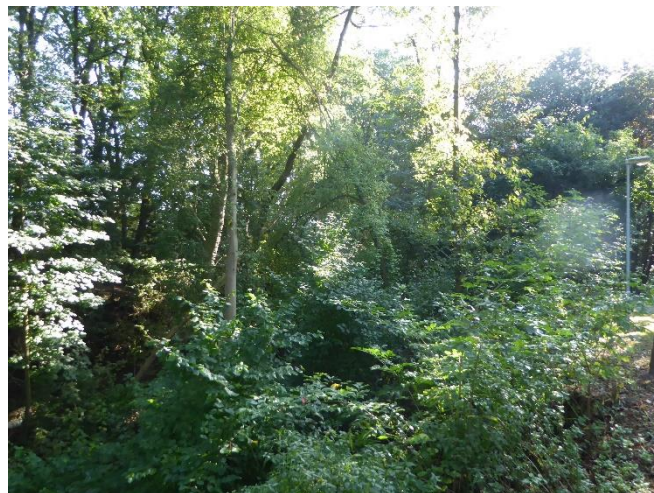
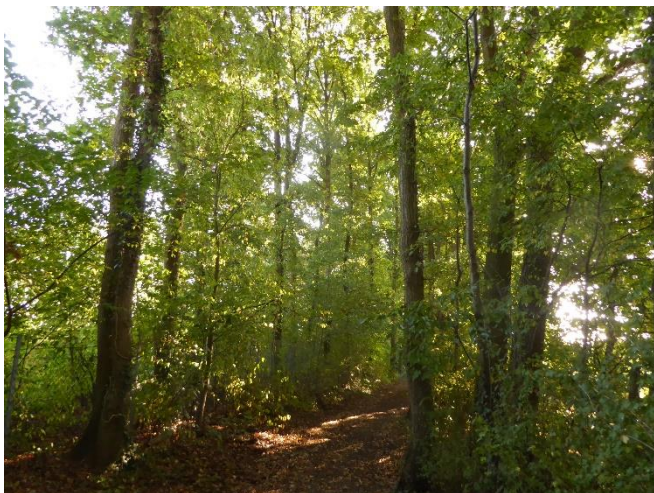
Interne Nr.	Index	Dateiname	Aufnahmerichtung
59249	0	6420_302_270916_9.JPG	
59250	0	6420_302_270916_10.JPG	
59251	0	6420_302_270916_11.JPG	
59252	0	6420_302_270916_12.JPG	

Weitere Angaben

Merkmal	Wert
Auswertung	
Gefährdung / Einflüsse	Ablagerung von Muell / Gartenabfaellen
Wertgesichtspunkte	Alter, gut entwickelter Biotop Betonung von Topographie und Naturraum
Bedeutung für Tiergruppe	Vögel
Maßnahmen	Beseitigen von Muell, Gartenabfaellen u.a

Foto

Fotodatei	6420_302_270916_1.JPG	Fotodatei	6420_302_270916_2.JPG
Bildbeschreibung	k.A.	Bildbeschreibung	k.A.
Aufnahmerichtung		Aufnahmerichtung	



Erhebungsbogen

B

Projekt	Biotopkartierung Hamburg	Interne Nr.	106371
		DK5 DK5-GK	6420 6422
Handlungsbedarf	Nein	DK5 - Name	Marmstorf
Bearbeitung	ROG	Biotop-Nr. alt	302 48
Räumliche Abbildung	Fläche	Kartierung	27.09.2016
Anzahl Abschnitte	1	Fläche / Länge [m²/m]	12285,7784
		Breite (lineare Abb.) [m]	

Foto

Fotodatei	6420_302_270916_3.JPG	Fotodatei	6420_302_270916_4.JPG
Bildbeschreibung	k.A.	Bildbeschreibung	k.A.
Aufnahmerichtung		Aufnahmerichtung	



Teilflächenbeschreibung

Teilflächentyp		Teilflächen-Nr.	1
Biotoptyp	Sonstige Bodensaure Eichen-Mischwälder (2000)	Biotoptyp	WQZ
- Zusatz	starkes Baumholz, Brusthöhendurchmesser 50 - < 70 cm (3)	- gesetzl. Grundl.	
FFH-LRT		FFH-LRT	
Beschreibung		Entw.potential LRT	
		Hauptfläche	Ja
		Flächenanteil	40 %
		FFH-Unters.Fläche	Nein
		Saatgutfläche	Nein

Erhebungsbogen

B

Projekt	Biotopkartierung Hamburg		Interne Nr.	106371	
			DK5 DK5-GK	6420	6422
Handlungsbedarf	Nein		DK5 - Name	Marmstorf	
Bearbeitung	ROG	Kopie	Nein	Biotop-Nr. alt	302 48
Räumliche Abbildung	Fläche		Kartierung	27.09.2016	
Anzahl Abschnitte	1		Fläche / Länge [m²/m]	12285,7784	
			Breite (lineare Abb.) [m]		

Weitere Angaben

Merkmal	Wert
Boden	
Feuchte	6 - mäßig feucht und wechselfeucht
Stickstoffgehalt	7 - stickstoffreich
Standort, Relief	
Relief	Talraum
Neigung - Gelände	N3 - mittel geneigt (9-18 %)
Ausrichtung	V - Verschiedene
Belichtung	5 - halbschattig
Luft	keine Besonderheiten
Veg. - Deckg./Ant.	
Gesamt	100 %
1. Baumschicht	90 %
Strauchschicht	40 %
1. Krautschicht	40 %
Veg. - Höhe	
Gesamt, durchschn.	25.00 m

Zeigerwerte der Pflanzenartenliste (Auswertung)

Standort	Belichtung	halbschattig	5,4
Boden	Feuchte	mäßig feucht und wechselfeucht	5,8
	Stickstoff (N)	stickstoffreich	6,6
	Reaktion	schwach sauer	6,1
Vegetation	Mahdverträglichkeit	schnittempfindlich (nur Herbstschnitt vertragend)	3,1
Zeigerwerte	Futterwert	sehr geringwertiges Futter	1,6
	Wechselfeuchteanzeiger		1
	Giftpflanzen		1
	Überschw.anzeiger		2

Pflanzenartenliste

Gruppe / Pflanzenart	MS	M	W	Vs	St	PA	Ph	Sz	VS	V	G	cf	Rote Liste			
													§	HH	ND	SH
Tracheobionta (Gefäßpflanzen)																
Acer campestre (Feld-Ahorn)	7	w														
Acer platanoides (Spitz-Ahorn)	7	w														
Acer pseudoplatanus (Berg-Ahorn)	7	h														
Aegopodium podagraria (Giersch)	7	h														
Alliaria petiolata (Knoblauchsrauke)	7	h														
Betula pendula (Hänge-Birke)	7	h														
Circaea lutetiana (Gewöhnliches Hexenkraut)	7	w														
Corylus avellana (Haselnuss)	7	h														
Crataegus monogyna (Eingrifflicher Weißdorn)	7	w														
Dactylis glomerata agg. (Artengruppe Wiesen-Knäuelgras)	7	w														
Deschampsia flexuosa (Draht-Schmiele)	7	w														
Dryopteris dilatata (Breitblättriger Wurmfarne)	7	w														
Dryopteris filix-mas (Gewöhnlicher Wurmfarne)	7	w														

Erhebungsbogen

B

Projekt	Biotopkartierung Hamburg		Interne Nr.	106371	
			DK5 DK5-GK	6420	6422
Handlungsbedarf	Nein		DK5 - Name	Marmstorf	
Bearbeitung	ROG	Kopie	Biotop-Nr. alt	302	48
Räumliche Abbildung	Fläche	Nein	Kartierung	27.09.2016	
Anzahl Abschnitte	1		Fläche / Länge [m²/m]	12285,7784	
			Breite (lineare Abb.) [m]		

Gruppe / Pflanzenart	MS	M	W	Vs	St	PA	Ph	Sz	VS	V	G	cf	§	Rote Liste				
														HH	ND	SH	D	
Festuca rubra (Rot-Schwingel)	7	w																
Fraxinus excelsior (Gewöhnliche Esche)	7	h																
Galeobdolon argentatum (Garten Goldnessel)	7	h																
Galeopsis tetrahit agg. (Artengruppe Gewöhnlicher Hohlzahn)	7	w																
Geum urbanum (Echte Nelkenwurz)	7	l																
Glechoma hederacea (Gundermann)	7	w																
Hedera helix (Efeu)	7	h																
Holcus lanatus (Wolliges Honiggras)	7	w																
Humulus lupulus (Hopfen)	7	w																
Impatiens parviflora (Kleinblütiges Springkraut)	7	w																
Lonicera periclymenum (Wald-Geißblatt)	7	h																
Picea abies (Gemeine Fichte)	7	w																
Polygonatum multiflorum (Vielblütige Weißwurz)	7	l																
Populus tremula (Zitter-Pappel)	7	w																
Prunus padus (Echte Traubenkirsche)	7	h																
Prunus spec. (Zwetsche)	7	w																
Quercus robur (Stiel-Eiche)	7	h																
Quercus rubra (Rot-Eiche)	7	w																
Rhododendron spec. (Rhododendron)	7	w																
Ribes aureum	7	l																
Rubus fruticosus agg. (Artengruppe Echte Brombeere)	7	h																
Rubus idaeus (Himbeere)	7	h																
Rumex obtusifolius (Stumpfbblätteriger Ampfer)	7	w																
Salix cinerea (Grau-Weide)	7	w																
Sambucus nigra (Schwarzer Holunder)	7	w																
Sambucus racemosa (Trauben-Holunder)	7	w																
Sorbus aucuparia (Eberesche)	7	h																
Symphoricarpos albus (Schneebeere)	7	w																
Syringa vulgaris (Gewöhnlicher Flieder)	7	w																
Urtica dioica (Große Brennessel)	7	h																
														Anzahl Rote Liste Arten				
														Anzahl Arten				
														43				

MS: Mengensystem; M: Mengenangabe, W: Bewertung der Art (FFH-Monitoring), Vs: Vegetationsschicht, St: Status, PA: Autor Phänologie; Ph: Phänologie, Sz: Soziabilität, VS: Vitalitätssystem; V: Vitalität, G: Geschlecht, cf: unsichere Bestimmung, §: Schutz nach BNatSchG, HH: Rote Liste Hamburg, Nds: Rote Liste Niedersachsen, SH: Rote Liste Schleswig-Holstein, D: Rote Liste Deutschland

Erhebungsbogen

B

Projekt	Biotopkartierung Hamburg	Interne Nr.	106371
		DK5 DK5-GK	6420 6422
Handlungsbedarf	Nein	DK5 - Name	Marmstorf
Bearbeitung	ROG	Biotop-Nr. alt	302 48
Räumliche Abbildung	Fläche	Kartierung	27.09.2016
Anzahl Abschnitte	1	Fläche / Länge [m²/m]	12285,7784
		Breite (lineare Abb.) [m]	

Teilflächenbeschreibung

Teilflächentyp		Teilflächen-Nr.	2
Biotoptyp	Birken- und Espen-Pionier- oder Vorwald (2000)	Biotoptyp	WPB
- Zusatz	starkes Baumholz, Brusthöhendurchmesser 50 - < 70 cm (3)	- gesetzl. Grundl.	
FFH-LRT Beschreibung		FFH-LRT Entw.potential LRT Hauptfläche	
		Flächenanteil	60 %
		FFH-Unters.Fläche	Nein
		Saatgutfläche	Nein

Zeigerwerte der Pflanzenartenliste (Auswertung)

Standort	Belichtung	halbschattig	5,4
Boden	Feuchte	mäßig feucht und wechselfeucht	5,7
	Stickstoff (N)	stickstoffreich	6,9
	Reaktion	schwach sauer	6,4
Vegetation	Mahdverträglichkeit	schnittempfindlich bis mäßig schnittverträglich	4,2
Zeigerwerte	Futterwert	sehr geringwertiges Futter	2,2
	Wechselfeuchteanzeiger		2
	Giftpflanzen		0
	Überschw.anzeiger		2

Pflanzenartenliste

Gruppe / Pflanzenart	MS	M	W	Vs	St	PA	Ph	Sz	VS	V	G	cf	§	Rote Liste			
														HH	ND	SH	D
Tracheobionta (Gefäßpflanzen)																	
Acer campestre (Feld-Ahorn)	7	z															
Acer platanoides (Spitz-Ahorn)	7	z															
Acer pseudoplatanus (Berg-Ahorn)	7	h															
Acer pseudoplatanus (Berg-Ahorn)	7	z															
Aegopodium podagraria (Giersch)	7	h															
Aesculus hippocastanum (Gewöhnliche Rosskastanie)	7	l															
Alliaria petiolata (Knoblauchsrauke)	7	w															
Betula pendula (Hänge-Birke)	7	h															
Circaea lutetiana (Gewöhnliches Hexenkraut)	7	z															
Clematis vitalba (Gewöhnliche Waldrebe)	7	l															
Corylus avellana (Haselnuss)	7	z															
Crataegus monogyna (Eingrifflicher Weißdorn)	7	w															
Dactylis glomerata agg. (Artengruppe Wiesen-Knäuelgras)	7	w															
Deschampsia flexuosa (Draht-Schmiele)	7	z															
Dryopteris dilatata (Breitblättriger Wurmfarne)	7	w															
Dryopteris filix-mas (Gewöhnlicher Wurmfarne)	7	z															
Festuca gigantea (Riesen-Schwingel)	7	z															
Festuca rubra (Rot-Schwingel)	7	w															

Erhebungsbogen

B

Projekt	Biotopkartierung Hamburg		Interne Nr.	106371	
			DK5 DK5-GK	6420	6422
Handlungsbedarf	Nein		DK5 - Name	Marmstorf	
Bearbeitung	ROG	Kopie	Biotop-Nr. alt	302	48
Räumliche Abbildung	Fläche	Nein	Kartierung	27.09.2016	
Anzahl Abschnitte	1		Fläche / Länge [m²/m]	12285,7784	
			Breite (lineare Abb.) [m]		

Gruppe / Pflanzenart	MS	M	W	Vs	St	PA	Ph	Sz	VS	V	G	cf	§	Rote Liste				
														HH	ND	SH	D	
Fraxinus excelsior (Gewöhnliche Esche)	7	z																
Galeobdolon argentatum (Garten Goldnessel)	7	z																
Galeopsis tetrahit agg. (Artengruppe Gewöhnlicher Hohlzahn)	7	w																
Geum urbanum (Echte Nelkenwurz)	7	z																
Glechoma hederacea (Gundermann)	7	z																
Hedera helix (Efeu)	7	h																
Holcus lanatus (Wolliges Honiggras)	7	w																
Humulus lupulus (Hopfen)	7	w																
Impatiens parviflora (Kleinblütiges Springkraut)	7	z																
Lysimachia vulgaris (Gewöhnlicher Gilbweiderich)	7	w																
Picea abies (Gemeine Fichte)	7	w																
Populus tremula (Zitter-Pappel)	7	z																
Prunus avium (Vogel-Kirsche)	7	z																
Prunus padus (Echte Traubenkirsche)	7	z																
Prunus spec. (Zwetsche)	7	w																
Quercus robur (Stiel-Eiche)	7	h																
Quercus rubra (Rot-Eiche)	7	w																
Rhododendron spec. (Rhododendron)	7	w																
Ribes aureum	7	l																
Rubus fruticosus agg. (Artengruppe Echte Brombeere)	7	z																
Rubus idaeus (Himbeere)	7	z																
Rumex obtusifolius (Stumpflättriger Ampfer)	7	w																
Salix cinerea (Grau-Weide)	7	w																
Sambucus nigra (Schwarzer Holunder)	7	z																
Sambucus racemosa (Trauben-Holunder)	7	w																
Sorbus aucuparia (Eberesche)	7	z																
Symphoricarpos albus (Schneebeere)	7	z																
Tilia platyphyllos (Sommer-Linde)	7	w																
Urtica dioica (Große Brennnessel)	7	h																
Anzahl Rote Liste Arten																		
Anzahl Arten																		
																46		

MS: Mengensystem; M: Mengenangabe, W: Bewertung der Art (FFH-Monitoring), Vs: Vegetationsschicht, St: Status, PA: Autor Phänologie; Ph: Phänologie, Sz: Soziabilität, VS: Vitalitätssystem; V: Vitalität, G: Geschlecht, cf: unsichere Bestimmung, §: Schutz nach BNatSchG, HH: Rote Liste Hamburg, Nds: Rote Liste Niedersachsen, SH: Rote Liste Schleswig-Holstein, D: Rote Liste Deutschland