

Erhebungsbogen

B

Projekt	Biotopkartierung Hamburg	Interne Nr.	106366
		DK5 DK5-GK	6420 6422
Handlungsbedarf	Nein	DK5 - Name	Marmstorf
Bearbeitung	ROG	Biotop-Nr. alt	299 40
Räumliche Abbildung	Fläche	Kartierung	27.07.2016
Anzahl Abschnitte	1	Fläche / Länge [m²/m]	7695,653
		Breite (lineare Abb.) [m]	

Gesetzlicher Schutz	§ 30 (2) 2.3 Röhrichte	Schutz nur teilweise	Nein
----------------------------	------------------------	-----------------------------	------

Gesamtbewertung	7	Besonders wertvoll
– Alter	8	Biotop hohen Alters, 200 bis 500 Jahre
– Belastungsgrad	6	Flächenhaft geringe oder örtlich stärkere oder Vorbelastung mit deutlichem Einfluß
– Ökolog. Funktion	8	Wertbestimmender Bestandteil eines wertvollen Biotopkomplexes oder für den regionalen Biotopverbund.
– Seltenheit	8	Sehr seltener Biotoptyp, hohe Anteile seltener oder bedrohter Pflges., gesättigtes Artenspektrum, RL-Arten

Bestandsbeschreibung

Überwiegend Schilfröhricht, dass durchsetzt ist mit kleineren Seggendominanzbeständen. Zur Engelbek quellig. Neben Schilf und Sumpfschilf ist viel Rohrglanzgras, Zaunwinde, Mädesüß, Gilbweiderich und Sumpfkatzdistel vertreten. Nach Norden etwas ruderalisierter mit Brombeere, Adlerfarn und Knöterich.

Vorkommen an Biotoptypen

1	TF	Typ	HF	F.Anteil
2	BTYP	Biotoptyp	- gesetzl. Grundl.	
3	Zusatz	Zusatz zum Biotoptypen		
4	LRT	Lebensraumtyp		
1	1		Ja	100 %
2	NRS	Schilf-Röhricht (2000)		
3	m	(gelegentliche) Mahd (m)		
4	kein	kein Lebensraumtyp nach FFH-Richtlinie		
	LRT			

Räumliche Lage

Lagebeschreibung	Westlich der Straße "Hegtum"		
Nachbarnutzung/en	Grünland, Bach		
Rechtswert (X)	565045	Hochwert (Y)	5920208
Bezirk	Harburg	Naturraum	Marmstorfer Flottsandplatte (640.01)
Stadtteil (OT-Nr.)	Sinstorf (708)	Gemarkung	Sinstorf (719)
Digitaler Grünplan	<input type="checkbox"/> Hafengesamtgebiet	<input type="checkbox"/> Ramsargebiet	<input type="checkbox"/> EG-Vogelschutzgeb.
Ausgleichsflächen	<input checked="" type="checkbox"/> Biosphärenreservat	<input type="checkbox"/> Nationalpark	<input type="checkbox"/>
NSG / ND / LSG	LSG Marmstorfer Flottsandplatte [HH-2021 / Anteil: 100%]		
FFH-GEBIET			
Wasserschutzgebiet			

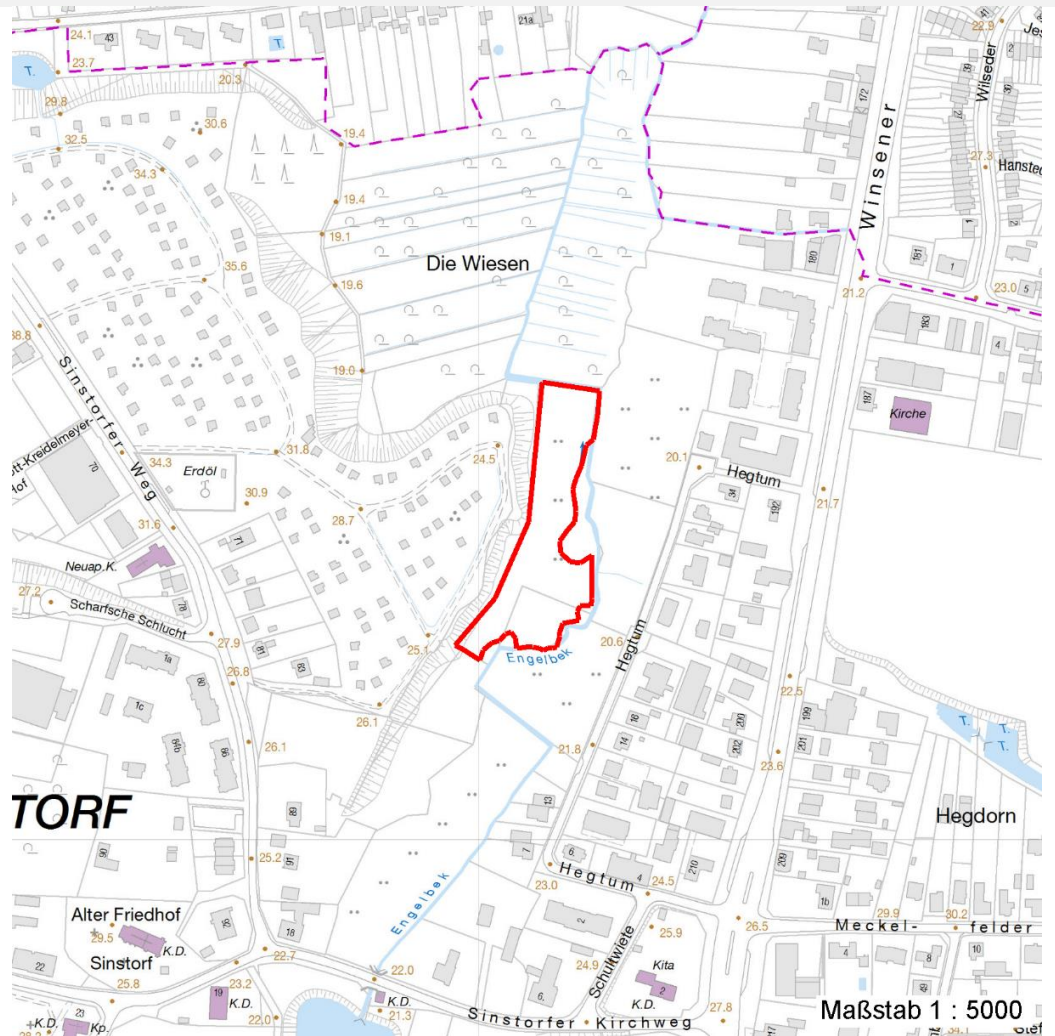
Erhebungsbogen

B

Projekt	Biotopkartierung Hamburg		Interne Nr.	106366	
			DK5 DK5-GK	6420	6422
Handlungsbedarf	Nein		DK5 - Name	Marmstorf	
Bearbeitung	ROG	Kopie	Nein	Biotop-Nr. alt	299 40
Räumliche Abbildung	Fläche		Kartierung	27.07.2016	
Anzahl Abschnitte	1		Fläche / Länge [m²/m]	7695,653	
			Breite (lineare Abb.) [m]		

Räumliche Lage

Karte



Weitere Erhebungsbögen

Interne Nr.	Interne Nr. Zuordnung	DK5	Biotop-Nr.	Kartierung	Zuordnung	DK5 (GK)	Biotop-Nr. (alt)
106366	25309	6420	42	10.07.2007	<	6422	40

Zuordnung: N = nachfolgende Kartierung, K = weitere Kartierungen (zeitlich vorher oder nachher)

Foto

Interne Nr.	Index	Dateiname	Aufnahmerichtung
59272	0	6420_299_270716_1.JPG	
59273	0	6420_299_270716_2.JPG	
59274	0	6420_299_270716_3.JPG	
59275	0	6420_299_270716_4.JPG	
59276	0	6420_299_270716_5.JPG	
59277	0	6420_299_270716_6.JPG	
59278	0	6420_299_270716_7.JPG	

Erhebungsbogen

B

Projekt	Biotopkartierung Hamburg		Interne Nr.	106366	
			DK5 DK5-GK	6420	6422
Handlungsbedarf	Nein		DK5 - Name	Marmstorf	
Bearbeitung	ROG	Kopie	Nein	Biotop-Nr. alt	299 40
Räumliche Abbildung	Fläche		Kartierung	27.07.2016	
Anzahl Abschnitte	1		Fläche / Länge [m²/m]	7695,653	
			Breite (lineare Abb.) [m]		

Weitere Angaben

Merkmal	Wert
Auswertung	
Gefährdung / Einflüsse	Aufgabe der Nutzung oder Pflege
Wertgesichtspunkte	Artenreich
	Entwicklungspotenzial
	Gut entwickelte, biototypische Vegetation
Bedeutung für Tiergruppe	Insekten, allgemein
Maßnahmen	Zweischnitt-Wiesennutzung - 4.2

Foto

Fotodatei	6420_299_270716_1.JPG	Fotodatei	6420_299_270716_2.JPG
Bildbeschreibung	k.A.	Bildbeschreibung	k.A.
Aufnahmerichtung		Aufnahmerichtung	



Erhebungsbogen

B

Projekt	Biotopkartierung Hamburg	Interne Nr.	106366
		DK5 DK5-GK	6420 6422
Handlungsbedarf	Nein	DK5 - Name	Marmstorf
Bearbeitung	ROG	Biotop-Nr. alt	299 40
Räumliche Abbildung	Fläche	Kartierung	27.07.2016
Anzahl Abschnitte	1	Fläche / Länge [m²/m]	7695,653
		Breite (lineare Abb.) [m]	

Foto

Fotodatei	6420_299_270716_3.JPG	Fotodatei	6420_299_270716_4.JPG
Bildbeschreibung	k.A.	Bildbeschreibung	k.A.
Aufnahmerichtung		Aufnahmerichtung	



Teilflächenbeschreibung

Teilflächentyp		Teilflächen-Nr.	1
Biotoptyp	Schilf-Röhricht (2000)	Biotoptyp	NRS
- Zusatz	(gelegentliche) Mahd (m)	- gesetzl. Grundl.	
FFH-LRT	kein Lebensraumtyp nach FFH-Richtlinie	FFH-LRT	kein LRT
Beschreibung		Entw.potential LRT	
Kein LRT		Hauptfläche	Ja
		Flächenanteil	100 %
		FFH-Unters.Fläche	Nein
		Saatgutfläche	Nein

Weitere Angaben

Merkmal	Wert
Boden	
Feuchte	8 - naß
Stickstoffgehalt	7 - stickstoffreich
Standort, Relief	
Neigung - Gelände	N0 - nicht geneigt (<2 %)
Ausrichtung	FL - flach, keine Exposition
Belichtung	7 - halbsonnig
Luft	keine Besonderheiten
Zusätze - Btyp	h - hochwüchsig, dicht v - Verbuschung, spontanes Gehölzaufkommen
Veg. - Deckg./Ant.	
Gesamt	100 %
1. Krautschicht	100 %

Erhebungsbogen

B

Projekt	Biotopkartierung Hamburg		Interne Nr.	106366	
			DK5 DK5-GK	6420	6422
Handlungsbedarf	Nein		DK5 - Name	Marmstorf	
Bearbeitung	ROG	Kopie	Nein	Biotop-Nr. alt	299 40
Räumliche Abbildung	Fläche			Kartierung	27.07.2016
Anzahl Abschnitte	1			Fläche / Länge [m²/m]	7695,653
				Breite (lineare Abb.) [m]	

Zeigerwerte der Pflanzenartenliste (Auswertung)

Standort	Belichtung	halbsonnig	7,1
Boden	Feuchte	naß	7,8
	Stickstoff (N)	mäßig stickstoffarm bis stickstoffreich	6,5
	Reaktion	schwach sauer	6,1
Vegetation	Mahdverträglichkeit	schnittempfindlich bis mäßig schnittverträglich	3,9
Zeigerwerte	Futterwert	geringwertiges Futter	2,8
	Wechselfeuchteanzeiger		8
	Giftpflanzen		2
	Überschw.anzeiger		3

Pflanzenartenliste

Gruppe / Pflanzenart	MS	M	W	Vs	St	PA	Ph	Sz	VS	V	G	cf	§	Rote Liste			
														HH	ND	SH	D
Tracheobionta (Gefäßpflanzen)																	
Angelica sylvestris (Wald-Engelwurz)	7	w													V		
Calamagrostis canescens (Sumpf-Reitgras)	7	l															
Calystegia sepium agg. (Artengruppe Zaun-Winde)	7	h															
Cirsium palustre (Sumpf-Kratzdistel)	7	h															
Deschampsia cespitosa (Rasen-Schmiele)	7	w															
Fallopia japonica (Japanischer Staudenknöterich)	7	l															
Filipendula ulmaria (Mädesüß)	7	h															
Galium aparine (Kletten-Labkraut)	7	h															
Glechoma hederacea (Gundermann)	7	w															
Glyceria fluitans (Flutender Schwaden)	7	l															
Glyceria maxima (Wasser-Schwaden)	7	h															
Heracleum sphondylium (Wiesen-Bärenklau)	7	w															
Holcus lanatus (Wolliges Honiggras)	7	h															
Lysimachia vulgaris (Gewöhnlicher Gilbweiderich)	7	h															
Lythrum salicaria (Blut-Weiderich)	7	w															
Phalaris arundinacea (Rohr-Glanzgras)	7	h															
Phragmites australis (Schilf)	7	d															
Pteridium aquilinum (Adlerfarn)	7	l															
Ranunculus repens (Kriechender Hahnenfuß)	7	w															
Rubus fruticosus agg. (Artengruppe Echte Brombeere)	7	l															
Rumex acetosa (Großer Sauerampfer)	7	w															
Scirpus sylvaticus (Wald-Simse)	7	h													V		
Solanum dulcamara (Bittersüßer Nachtschatten)	7	w															
Sparganium erectum (Ästiger Igelkolben)	7	w															
Urtica dioica (Große Brennnessel)	7	h															
Valeriana officinalis agg. (Artengruppe Echter Baldrian)	7	w															
Vicia cracca (Vogel-Wicke)	7	h															

Erhebungsbogen

B

Projekt	Biotopkartierung Hamburg	Interne Nr.	106366
		DK5 DK5-GK	6420 6422
Handlungsbedarf	Nein	DK5 - Name	Marmstorf
Bearbeitung	ROG	Biotop-Nr. alt	299 40
Räumliche Abbildung	Fläche	Kartierung	27.07.2016
Anzahl Abschnitte	1	Fläche / Länge [m²/m]	7695,653
		Breite (lineare Abb.) [m]	

Pflanzenartenliste

Gruppe / Pflanzenart	MS	M	W	Vs	St	PA	Ph	Sz	VS	V	G	cf	§	Rote Liste			
														HH	ND	SH	D
Anzahl Rote Liste Arten														1		1	
Anzahl Arten														27			

MS: Mengensystem; M: Mengenangabe, W: Bewertung der Art (FFH-Monitoring), Vs: Vegetationsschicht, St: Status, PA: Autor Phänologie; Ph: Phänologie, Sz: Soziabilität, VS: Vitalitätssystem; V: Vitalität, G: Geschlecht, cf: unsichere Bestimmung, §: Schutz nach BNatSchG, HH: Rote Liste Hamburg, Nds: Rote Liste Niedersachsen, SH: Rote Liste Schleswig-Holstein, D: Rote Liste Deutschland