

# Erhebungsbogen

**B**

<b>Projekt</b>	Biotopkartierung Hamburg		<b>Interne Nr.</b>	106361	
			<b>DK5   DK5-GK</b>	<b>6420</b>	6422
<b>Handlungsbedarf</b>	Nein		<b>DK5 - Name</b>	Marmstorf	
<b>Bearbeitung</b>	ROG	<b>Kopie</b>	Nein	<b>Biotop-Nr.   alt</b>	<b>294</b> 36
<b>Räumliche Abbildung</b>	Fläche		<b>Kartierung</b>	28.07.2016	
<b>Anzahl Abschnitte</b>	1		<b>Fläche / Länge [m<sup>2</sup>/m]</b>	12742,2988	
			<b>Breite (lineare Abb.) [m]</b>		

<b>Gesetzlicher Schutz</b>	<b>§ 30 (2) 2.2 Sümpfe</b>	<b>Schutz nur teilweise</b>	<b>Nein</b>
----------------------------	----------------------------	-----------------------------	-------------

<b>Gesamtbewertung</b>	7	Besonders wertvoll
– <b>Alter</b>	5	Biotop mittleren Alters, 20 bis 50 Jahre
– <b>Belastungsgrad</b>	7	Flächenhaft geringe oder Vorbelastung mit schwachem Einfluß
– <b>Ökolog. Funktion</b>	7	Sehr hohe Bedeutung in einem Biotopkomplex, für den lokalen Biotopverbund oder als Puffer
– <b>Seltenheit</b>	7	Seltener Biotoptyp, mit seltenen oder bedrohten Pflges., gesättigtes Artenspektrum, einige RL-Arten

## Bestandsbeschreibung

Von Weg in zwei Bereiche getrennte feuchte Hochstaudenflur/Röhricht, das im östlichen Rand von der Engelbek durchflossen wird, die in dem Abschnitt renaturiert wurde. Im südlichen Bereich eher artenarmes Schilfröhricht und Weidengebüsch. Der nördliche Bereich ist artenreicher. Im Südosten der Nordfläche ist ein quelliger/überstauter Bereich mit viel Igelkolben. Auf dieser Fläche wurden auch Teiche/Wiesentümpel angelegt, die jetzt aus dem Polygon herausgenommen wurden da sie mittlerweile dem LRT 3150 zuzuordnen sind. Teile des nördlichen Berichs waren zum Zeitpunkt der Begehung gemäht, der Röhrichtbestand im Süden nicht. Kleinere Bereiche weisen Dominanzbestände von Seggen auf andere sind artenreich und den feuchten Hochstaudenfluren zuzuordnen.

## Vorkommen an Biotoptypen

1	TF	BTYP	Typ	HF	F.Anteil
2		Zusatz	Zusatz zum Biotoptypen		- gesetzl. Grundl.
3		LRT	Lebensraumtyp		
1	1			Ja	90 %
2		NHR	Feuchte Hochstaudenflur nährstoffreicher Standorte (2000)		
3		m	(gelegentliche) Mahd (m)		
1	2				10 %
2		NRS	Schilf-Röhricht (2000)		
4		kein	kein Lebensraumtyp nach FFH-Richtlinie		
		LRT			
1	3				0 %
2		HSC	Weiden-Moor- und Sumpfbüsch nährstoffreicher Standorte (2000)		
4		kein	kein Lebensraumtyp nach FFH-Richtlinie		
		LRT			

## Räumliche Lage

<b>Lagebeschreibung</b>	Südlich und nördlich der Straße "Moorlage"				
<b>Nachbarnutzung/en</b>	Wohnbebauung, Bachniederung				
<b>Rechtswert (X)</b>	565131	<b>Hochwert (Y)</b>	5920618		
<b>Bezirk</b>	Harburg	<b>Naturraum</b>	Marmstorfer Flottsandplatte (640.01)		
<b>Stadtteil (OT-Nr.)</b>	Marmstorf (709)	<b>Gemarkung</b>	Marmstorf (721)		
<b>Digitaler Grünplan</b>	<input checked="" type="checkbox"/> <b>Hafengesamtgebiet</b>	<input type="checkbox"/> <b>Ramsargebiet</b>	<input type="checkbox"/> <b>EG-Vogelschutzgeb.</b>	<input type="checkbox"/>	
<b>Ausgleichsflächen</b>	<input type="checkbox"/> <b>Biosphärenreservat</b>	<input type="checkbox"/> <b>Nationalpark</b>	<input type="checkbox"/>		
<b>NSG / ND / LSG</b>	LSG Marmstorfer Flottsandplatte [ HH-2021 / Anteil: 100% ]				
<b>FFH-GEBIET</b>					

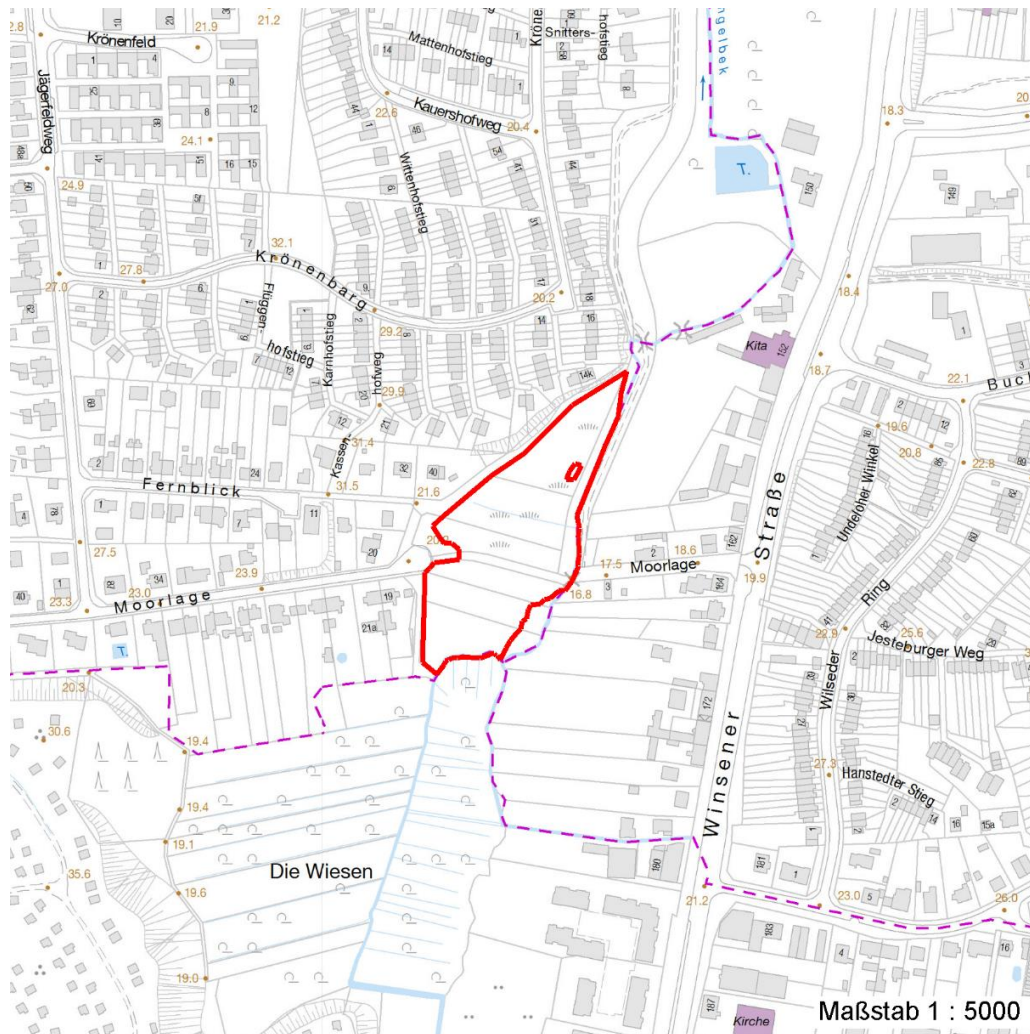
# Erhebungsbogen

**B**

<b>Projekt</b>	Biotopkartierung Hamburg	<b>Interne Nr.</b>	106361
		<b>DK5   DK5-GK</b>	<b>6420</b> 6422
		<b>DK5 - Name</b>	Marmstorf
<b>Handlungsbedarf</b>	Nein	<b>Biotop-Nr.   alt</b>	<b>294</b> 36
<b>Bearbeitung</b>	ROG	<b>Kartierung</b>	28.07.2016
<b>Räumliche Abbildung</b>	Fläche	<b>Fläche / Länge [m<sup>2</sup>/m]</b>	12742,2988
<b>Anzahl Abschnitte</b>	1	<b>Breite (lineare Abb.) [m]</b>	

## Räumliche Lage

### Wasserschutzgebiet Karte



## Weitere Erhebungsbögen

Interne Nr.	Interne Nr. Zuordnung	DK5	Biotop-Nr.	Kartierung	Zuordnung	DK5 (GK)	Biotop-Nr. (alt)
106361	25279	6420	39	10.07.2007	<	6422	36

Zuordnung: N = nachfolgende Kartierung, K = weitere Kartierungen (zeitlich vorher oder nachher)

## Foto

Interne Nr.	Index	Dateiname	Aufnahmerichtung
59312	0	6420_294_280716_1.JPG	
59313	0	6420_294_280716_2.JPG	
59314	0	6420_294_280716_3.JPG	
59315	0	6420_294_280716_4.JPG	
59316	0	6420_294_280716_5.JPG	
59317	0	6420_294_280716_6.JPG	
59318	0	6420_294_280716_7.JPG	

# Erhebungsbogen

**B**

<b>Projekt</b>	Biotopkartierung Hamburg		<b>Interne Nr.</b>	106361	
			<b>DK5   DK5-GK</b>	<b>6420</b>	6422
<b>Handlungsbedarf</b>	Nein		<b>DK5 - Name</b>	Marmstorf	
<b>Bearbeitung</b>	ROG	<b>Kopie</b>	Nein	<b>Biotop-Nr.   alt</b>	<b>294</b> 36
<b>Räumliche Abbildung</b>	Fläche		<b>Kartierung</b>	28.07.2016	
<b>Anzahl Abschnitte</b>	1		<b>Fläche / Länge [m<sup>2</sup>/m]</b>	12742,2988	
			<b>Breite (lineare Abb.) [m]</b>		

## Foto

Interne Nr.	Index	Dateiname	Aufnahmerichtung
59319	0	6420_294_280716_8.JPG	
59320	0	6420_294_280716_9.JPG	
59321	0	6420_294_280716_10.JPG	
59322	0	6420_294_280716_11.JPG	
59323	0	6420_294_280716_12.JPG	
59324	0	6420_294_280716_13.JPG	
59325	0	6420_294_280716_14.JPG	
59326	0	6420_294_280716_15.JPG	
59327	0	6420_294_280716_16.JPG	

## Weitere Angaben

**Merkmal** **Wert**

### Auswertung

Gefährdung / Einflüsse	Verbuschung
Wertgesichtspunkte	Artenreich
	Strukturvielfalt
	Gut entwickelte, biotoptypische Vegetation
Bedeutung für Tiergruppe	Insekten, allgemein
Maßnahmen	Gehölzaufwuchs verhindern
	Erhalt des Biotops in der gegenwärtigen Ausprägung - 1.4
	Zweischnitt-Wiesennutzung - 4.2

## Foto

<b>Fotodatei</b>	6420_294_280716_1.JPG	<b>Fotodatei</b>	6420_294_280716_2.JPG
<b>Bildbeschreibung</b>	k.A.	<b>Bildbeschreibung</b>	k.A.
<b>Aufnahmerichtung</b>		<b>Aufnahmerichtung</b>	





# Erhebungsbogen

**B**

<b>Projekt</b>	Biotopkartierung Hamburg	<b>Interne Nr.</b>	106361
		<b>DK5   DK5-GK</b>	<b>6420</b> 6422
<b>Handlungsbedarf</b>	Nein	<b>DK5 - Name</b>	Marmstorf
<b>Bearbeitung</b>	ROG	<b>Biotop-Nr.   alt</b>	<b>294</b> 36
<b>Räumliche Abbildung</b>	Fläche	<b>Kartierung</b>	28.07.2016
<b>Anzahl Abschnitte</b>	1	<b>Fläche / Länge [m<sup>2</sup>/m]</b>	12742,2988
		<b>Breite (lineare Abb.) [m]</b>	

## Foto

<b>Fotodatei</b>	6420_294_280716_3.JPG	<b>Fotodatei</b>	6420_294_280716_4.JPG
<b>Bildbeschreibung</b>	k.A.	<b>Bildbeschreibung</b>	k.A.
<b>Aufnahmerichtung</b>		<b>Aufnahmerichtung</b>	



## Teilflächenbeschreibung

<b>Teilflächentyp</b>		<b>Teilflächen-Nr.</b>	1
<b>Biotoptyp</b>	Feuchte Hochstaudenflur nährstoffreicher Standorte (2000)	<b>Biotoptyp</b>	NHR
- <b>Zusatz</b>	(gelegentliche) Mahd (m)	- <b>gesetzl. Grundl.</b>	
<b>FFH-LRT</b>		<b>FFH-LRT</b>	
<b>Beschreibung</b>		<b>Entw.potential LRT</b>	
		<b>Hauptfläche</b>	Ja
		<b>Flächenanteil</b>	90 %
		<b>FFH-Unters.Fläche</b>	Nein
		<b>Saatgutfläche</b>	Nein

## Weitere Angaben

Merkmal	Wert
<b>Boden</b>	
Feuchte	8 - naß
Stickstoffgehalt	7 - stickstoffreich
<b>Standort, Relief</b>	
Relief	Talraum
Neigung - Gelände	N0 - nicht geneigt (<2 %)
Ausrichtung	FL - flach, keine Exposition
Belichtung	7 - halbsonnig
Luft	keine Besonderheiten
Zusätze - Btyp	v - Verbuschung, spontanes Gehölzaufkommen
<b>Veg. - Deckg./Ant.</b>	
Gesamt	100 %
Strauchschicht	25 %
1. Krautschicht	85 %

# Erhebungsbogen

**B**

<b>Projekt</b>	Biotopkartierung Hamburg	<b>Interne Nr.</b>	106361
		<b>DK5   DK5-GK</b>	<b>6420</b> 6422
<b>Handlungsbedarf</b>	Nein	<b>DK5 - Name</b>	Marmstorf
<b>Bearbeitung</b>	ROG	<b>Biotop-Nr.   alt</b>	<b>294</b> 36
<b>Räumliche Abbildung</b>	Fläche	<b>Kartierung</b>	28.07.2016
<b>Anzahl Abschnitte</b>	1	<b>Fläche / Länge [m<sup>2</sup>/m]</b>	12742,2988
		<b>Breite (lineare Abb.) [m]</b>	

## Zeigerwerte der Pflanzenartenliste (Auswertung)

<b>Standort</b>	<b>Belichtung</b>	halbsonnig	7,1
<b>Boden</b>	<b>Feuchte</b>	naß	7,8
	<b>Stickstoff (N)</b>	mäßig stickstoffarm bis stickstoffreich	6,4
	<b>Reaktion</b>	neutral	6,6
<b>Vegetation</b>	<b>Mahdverträglichkeit</b>	mäßig schnittverträglich (erster Schnitt nicht vor 1. Juli)	4,6
<b>Zeigerwerte</b>	<b>Futterwert</b>	geringwertiges Futter	2,6
	<b>Wechselfeuchteanzeiger</b>		10
	<b>Giftpflanzen</b>		3
	<b>Überschw.anzeiger</b>		10

## Pflanzenartenliste

Gruppe / Pflanzenart	MS	M	W	Vs	St	PA	Ph	Sz	VS	V	G	cf	§	Rote Liste				
														HH	ND	SH	D	
<b>Tracheobionta (Gefäßpflanzen)</b>																		
Alnus glutinosa (Schwarz-Erle)	7	w																
Alopecurus pratensis (Wiesen-Fuchsschwanz)	7	w																
Angelica sylvestris (Wald-Engelwurz)	7	w														V		
Arrhenatherum elatius (Glatthafer)	7	w																
Calystegia sepium (Zaun-Winde)	7	h																
Carex acuta (Schlank-Segge)	7	h																V
Carex acutiformis (Sumpf-Segge)	7	h																
Carex hirta (Behaarte Segge)	7	w																
Cirsium arvense (Acker-Kratzdistel)	7	w																
Cirsium oleraceum (Kohl-Kratzdistel)	7	h																
Epilobium hirsutum (Zottiges Weidenröschen)	7	h																
Equisetum palustre (Sumpf-Schachtelhalm)	7	w																
Filipendula ulmaria (Mädesüß)	7	h																
Galium aparine (Kletten-Labkraut)	7	h																
Glechoma hederacea (Gundermann)	7	h																
Glyceria maxima (Wasser-Schwaden)	7	h																
Heraclium sphondylium (Wiesen-Bärenklau)	7	w																
Holcus lanatus (Wolliges Honiggras)	7	h																
Holcus mollis (Weiches Honiggras)	7	w																
Hypericum tetrapterum (Geflügeltes Johanniskraut)	7	w														3		3
Impatiens glandulifera (Drüsiges Springkraut)	7	w																
Iris pseudacorus (Gelbe Schwertlilie)	7	w														b		
Juncus articulatus (Glieder-Binse)	7	w																
Juncus effusus (Flutter-Binse)	7	h																
Lathyrus pratensis (Wiesen-Platterbse)	7	h																
Lotus pedunculatus (Sumpf-Hornklee)	7	h																V
Lycopus europaeus (Gewöhnlicher Wolfstrapp)	7	w																
Lysimachia vulgaris (Gewöhnlicher Gilbweiderich)	7	h																
Lythrum salicaria (Blut-Weiderich)	7	h																
Malus domestica (Kultur-Apfel)	7	w																
Mentha aquatica (Wasser-Minze)	7	l																
Myosotis scorpioides (Sumpf-Vergissmeinnicht)	7	w																V
Phalaris arundinacea (Rohr-Glanzgras)	7	h																

# Erhebungsbogen

**B**

<b>Projekt</b>	Biotopkartierung Hamburg		<b>Interne Nr.</b>	106361	
			<b>DK5   DK5-GK</b>	<b>6420</b>	6422
<b>Handlungsbedarf</b>	Nein		<b>DK5 - Name</b>	Marmstorf	
<b>Bearbeitung</b>	ROG	<b>Kopie</b>	Nein	<b>Biotop-Nr.   alt</b>	294 36
<b>Räumliche Abbildung</b>	Fläche		<b>Kartierung</b>	28.07.2016	
<b>Anzahl Abschnitte</b>	1		<b>Fläche / Länge [m<sup>2</sup>/m]</b>	12742,2988	
			<b>Breite (lineare Abb.) [m]</b>		

## Pflanzenartenliste

Gruppe / Pflanzenart	MS	M	W	Vs	St	PA	Ph	Sz	VS	V	G	cf	§	Rote Liste				
														HH	ND	SH	D	
Phleum pratense agg. (Artengruppe Wiesen-Lieschgras)	7	w																
Phragmites australis (Schilf)	7	h																
Plantago lanceolata (Spitz-Wegerich)	7	w																
Potentilla anserina (Gänse-Fingerkraut)	7	h																
Ranunculus repens (Kriechender Hahnenfuß)	7	z																
Rumex acetosa (Großer Sauerampfer)	7	z																
Rumex crispus (Krauser Ampfer)	7	z																
Rumex obtusifolius (Stumpfbältriger Ampfer)	7	w																
Salix alba alba (Silber-Weide)	7	w																
Salix caprea (Sal-Weide)	7	w																
Salix cinerea (Grau-Weide)	7	w																
Salix viminalis (Korb-Weide)	7	z																
Sambucus nigra (Schwarzer Holunder)	7	w																
Scirpus sylvaticus (Wald-Simse)	7	z																V
Scrophularia nodosa (Knotige Braunwurz)	7	w																
Sparganium erectum (Ästiger Igelkolben)	7	h																
Typha latifolia (Breitblättriger Rohrkolben)	7	h																
Urtica dioica (Große Brennessel)	7	h																
Veronica beccabunga (Bachbungen-Ehrenpreis)	7	l																
Vicia cracca (Vogel-Wicke)	7	h																
<b>Anzahl Rote Liste Arten</b>														<b>2</b>	<b>5</b>			
<b>Anzahl Arten</b>														<b>53</b>				

MS: Mengensystem; M: Mengenangabe, W: Bewertung der Art (FFH-Monitoring), Vs: Vegetationsschicht, St: Status, PA: Autor Phänologie; Ph: Phänologie, Sz: Soziabilität, VS: Vitalitätssystem; V: Vitalität, G: Geschlecht, cf: unsichere Bestimmung, §: Schutz nach BNatSchG, HH: Rote Liste Hamburg, Nds: Rote Liste Niedersachsen, SH: Rote Liste Schleswig-Holstein, D: Rote Liste Deutschland

## Teilflächenbeschreibung

<b>Teilflächentyp</b>		<b>Teilflächen-Nr.</b>	2
<b>Biotoptyp</b>	Schilf-Röhricht (2000)	<b>Biotoptyp</b>	NRS
<b>- Zusatz</b>		<b>- gesetzl. Grundl.</b>	
<b>FFH-LRT</b>	kein Lebensraumtyp nach FFH-Richtlinie	<b>FFH-LRT</b>	kein LRT
<b>Beschreibung</b>		<b>Entw.potential LRT</b>	
		<b>Hauptfläche</b>	
		<b>Flächenanteil</b>	10 %
		<b>FFH-Unters.Fläche</b>	Nein
		<b>Saatgutfläche</b>	Nein

## Weitere Angaben

Merkmal	Wert
<b>Veg. - Deckg./Ant.</b>	
Gesamt	70 %
1. Krautschicht	70 %

# Erhebungsbogen

**B**

<b>Projekt</b>	Biotopkartierung Hamburg		<b>Interne Nr.</b>	106361	
			<b>DK5   DK5-GK</b>	<b>6420</b>	6422
<b>Handlungsbedarf</b>	Nein		<b>DK5 - Name</b>	Marmstorf	
<b>Bearbeitung</b>	ROG	<b>Kopie</b>	Nein	<b>Biotop-Nr.   alt</b>	<b>294</b> 36
<b>Räumliche Abbildung</b>	Fläche		<b>Kartierung</b>	28.07.2016	
<b>Anzahl Abschnitte</b>	1		<b>Fläche / Länge [m<sup>2</sup>/m]</b>	12742,2988	
			<b>Breite (lineare Abb.) [m]</b>		

## Zeigerwerte der Pflanzenartenliste (Auswertung)

<b>Standort</b>	<b>Belichtung</b>	halbsonnig	7,5
<b>Boden</b>	<b>Feuchte</b>	naß	8,5
	<b>Stickstoff (N)</b>	sehr stickstoffreich	7,9
	<b>Reaktion</b>	neutral	7
<b>Vegetation</b>	<b>Mahdverträglichkeit</b>	schnittempfindlich bis mäßig schnittverträglich	3,7
<b>Zeigerwerte</b>	<b>Futterwert</b>	geringwertiges Futter	2,7
	<b>Wechselfeuchteanzeiger</b>		1
	<b>Giftpflanzen</b>		0
	<b>Überschw.anzeiger</b>		0

## Pflanzenartenliste

Gruppe / Pflanzenart	MS	M	W	Vs	St	PA	Ph	Sz	VS	V	G	cf	§	Rote Liste			
														HH	ND	SH	D
<b>Tracheobionta (Gefäßpflanzen)</b>																	
Calystegia sepium (Zaun-Winde)	7	h															
Galium aparine (Kletten-Labkraut)	7	h															
Glyceria maxima (Wasser-Schwaden)	7	h															
Phalaris arundinacea (Rohr-Glanzgras)	7	h															
Phragmites australis (Schilf)	7	d															
Urtica dioica (Große Brennessel)	7	h															

**Anzahl Rote Liste Arten**

**Anzahl Arten** 6

MS: Mengensystem; M: Mengenangabe, W: Bewertung der Art (FFH-Monitoring), Vs: Vegetationsschicht, St: Status, PA: Autor Phänologie; Ph: Phänologie, Sz: Soziabilität, VS: Vitalitätssystem; V: Vitalität, G: Geschlecht, cf: unsichere Bestimmung, §: Schutz nach BNatSchG, HH: Rote Liste Hamburg, Nds: Rote Liste Niedersachsen, SH: Rote Liste Schleswig-Holstein, D: Rote Liste Deutschland

## Teilflächenbeschreibung

<b>Teilflächentyp</b>		<b>Teilflächen-Nr.</b>	3
<b>Biotoptyp</b>	Weiden-Moor- und Sumpfbüsch nährstoffreicher Standorte (2000)	<b>Biotoptyp</b>	HSC
- <b>Zusatz</b>		- <b>gesetzl. Grundl.</b>	
<b>FFH-LRT</b>	kein Lebensraumtyp nach FFH-Richtlinie	<b>FFH-LRT</b>	kein LRT
<b>Beschreibung</b>		<b>Entw.potential LRT</b>	
Kein LRT		<b>Hauptfläche</b>	
		<b>Flächenanteil</b>	0 %
		<b>FFH-Unters.Fläche</b>	Nein
		<b>Saatgutfläche</b>	Nein

<b>Projekt</b>	Biotopkartierung Hamburg		<b>Interne Nr.</b>	106361	
			<b>DK5   DK5-GK</b>	<b>6420</b>	6422
<b>Handlungsbedarf</b>	Nein		<b>DK5 - Name</b>	Marmstorf	
<b>Bearbeitung</b>	ROG	<b>Kopie</b>	Nein	<b>Biotop-Nr.   alt</b>	<b>294</b> 36
<b>Räumliche Abbildung</b>	Fläche		<b>Kartierung</b>	28.07.2016	
<b>Anzahl Abschnitte</b>	1		<b>Fläche / Länge [m<sup>2</sup>/m]</b>	12742,2988	
			<b>Breite (lineare Abb.) [m]</b>		

**Zeigerwerte der Pflanzenartenliste (Auswertung)**

<b>Standort</b>	<b>Belichtung</b>	halbsonnig bis halbschattig	6
<b>Boden</b>	<b>Feuchte</b>	naß	8,3
	<b>Stickstoff (N)</b>	mäßig stickstoffarm	4,8
	<b>Reaktion</b>	schwach sauer	5,5
<b>Vegetation</b>	<b>Mahdverträglichkeit</b>	mäßig schnittverträglich (erster Schnitt nicht vor 1. Juli)	4,6
<b>Zeigerwerte</b>	<b>Futterwert</b>	fast wertloses Futter	1
	<b>Wechselfeuchteanzeiger</b>		4
	<b>Giftpflanzen</b>		1
	<b>Überschw.anzeiger</b>		2

**Pflanzenartenliste**

Gruppe / Pflanzenart	MS	M	W	Vs	St	PA	Ph	Sz	VS	V	G	cf	§	Rote Liste				
														HH	ND	SH	D	
<b>Tracheobionta (Gefäßpflanzen)</b>																		
Alnus glutinosa (Schwarz-Erle)	7	w																
Cardamine amara (Bitteres Schaumkraut)	7	h														V		V
Carex acutiformis (Sumpf-Segge)	7	h																
Carex remota (Winkel-Segge)	7	h																
Festuca arundinacea (Rohr-Schwingel)	7	w																
Ranunculus repens (Kriechender Hahnenfuß)	7	h																
Salix cinerea (Grau-Weide)	7	h																
Salix spec. (Weide)	7	h																
Scirpus sylvaticus (Wald-Simse)	7	h																V
<b>Anzahl Rote Liste Arten</b>														<b>1</b>		<b>2</b>		
<b>Anzahl Arten</b>										<b>9</b>								

MS: Mengensystem; M: Mengenangabe, W: Bewertung der Art (FFH-Monitoring), Vs: Vegetationsschicht, St: Status, PA: Autor Phänologie; Ph: Phänologie, Sz: Soziabilität, VS: Vitalitätssystem; V: Vitalität, G: Geschlecht, cf: unsichere Bestimmung, §: Schutz nach BNatSchG, HH: Rote Liste Hamburg, Nds: Rote Liste Niedersachsen, SH: Rote Liste Schleswig-Holstein, D: Rote Liste Deutschland