

Erhebungsbogen

B

Projekt	Biotopkartierung Hamburg	Interne Nr.	106348
		DK5 DK5-GK	6420
Handlungsbedarf	Nein	DK5 - Name	Marmstorf
Bearbeitung	ROG	Biotop-Nr. alt	286
Räumliche Abbildung	Fläche	Kartierung	07.09.2016
Anzahl Abschnitte	1	Fläche / Länge [m²/m]	16524,9058
		Breite (lineare Abb.) [m]	

Gesetzlicher Schutz	§ 30 (2) 4.2 Sumpfwälder	Schutz nur teilweise	Nein
----------------------------	---------------------------------	-----------------------------	-------------

Gesamtbewertung	6 Wertvoll
– Alter	6 Biotop mittleren Alters, 50 bis 100 Jahre
– Belastungsgrad	6 Flächenhaft geringe oder örtlich stärkere oder Vorbelastung mit deutlichem Einfluß
– Ökolog. Funktion	7 Sehr hohe Bedeutung in einem Biotopkomplex, für den lokalen Biotopverbund oder als Puffer
– Seltenheit	6 Seltener Biotoptyp, ohne seltene oder bedrohte Pflges., ungesättigtes Artenspektrum, reliktsische RL-Arten

Bestandsbeschreibung

Von baum-und strauchförmigen Weiden geprägter Bestand. Krautschicht von Ind. Springkraut dominiert. Bereiche mit strauchförmigen Weiden aufgrund des dichten Bestandes nicht begehbar.

Vorkommen an Biotoptypen				HF	F.Anteil
1	TF	Typ			- gesetzl. Grundl.
2	BTYP	Biotoptyp			
3	Zusatz	Zusatz zum Biotoptypen			
4	LRT	Lebensraumtyp			
1	1			Ja	100 %
2	WSW	Weiden-Sumpfwald (2000)			

Räumliche Lage

Lagebeschreibung	Südlicher Bereich des Harburger Stadtparks		
Nachbarnutzung/en	Parkanlage, Gewässer		
Rechtswert (X)	564911	Hochwert (Y)	5921603
Bezirk	Harburg	Naturraum	Marmstorfer Flottsandplatte (640.01)
Stadtteil (OT-Nr.)	Marmstorf (709)	Gemarkung	Marmstorf (721)
Digitaler Grünplan	<input checked="" type="checkbox"/> Hafengesamtgebiet	<input type="checkbox"/> Ramsargebiet	<input type="checkbox"/> EG-Vogelschutzgeb.
Ausgleichsflächen	<input type="checkbox"/> Biosphärenreservat	<input type="checkbox"/> Nationalpark	<input type="checkbox"/>
NSG / ND / LSG	LSG Marmstorfer Flottsandplatte [HH-2021 / Anteil: 100%]		
FFH-GEBIET			
Wasserschutzgebiet			

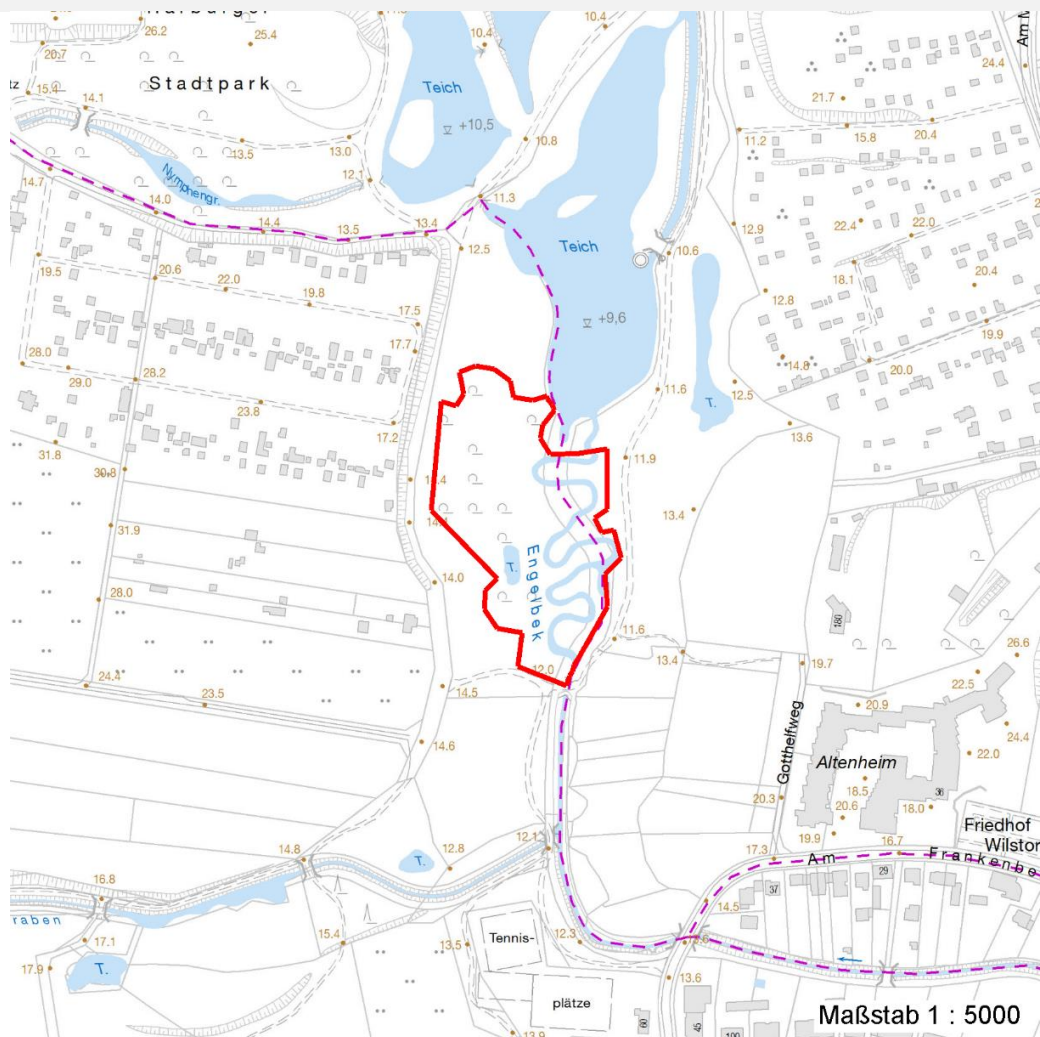
Erhebungsbogen

B

Projekt	Biotopkartierung Hamburg	Interne Nr.	106348
		DK5 DK5-GK	6420
Handlungsbedarf	Nein	DK5 - Name	Marmstorf
Bearbeitung	ROG	Biotop-Nr. alt	286
Räumliche Abbildung	Fläche	Kartierung	07.09.2016
Anzahl Abschnitte	1	Fläche / Länge [m²/m]	16524,9058
		Breite (lineare Abb.) [m]	

Räumliche Lage

Karte



Weitere Erhebungsbögen

Interne Nr.	Interne Nr. Zuordnung	DK5	Biotop-Nr.	Kartierung	Zuordnung	DK5 (GK)	Biotop-Nr. (alt)
106348	110695	6420	359	05.07.2018	N		
106348	110696	6420	360	05.07.2018	N		
106348	25132	6420	22	16.07.2007	<	6422	13

Zuordnung: N = nachfolgende Kartierung, K = weitere Kartierungen (zeitlich vorher oder nachher)

Foto

Interne Nr.	Index	Dateiname	Aufnahmerichtung
59351	0	6420_286_070916_1.JPG	
59352	0	6420_286_070916_2.JPG	
59353	0	6420_286_070916_3.JPG	
59354	0	6420_286_070916_4.JPG	

Erhebungsbogen

B

Projekt	Biotopkartierung Hamburg	Interne Nr.	106348
Handlungsbedarf	Nein	DK5 DK5-GK	6420
Bearbeitung	ROG	DK5 - Name	Marmstorf
Räumliche Abbildung	Fläche	Biotop-Nr. alt	286
Anzahl Abschnitte	1	Kartierung	07.09.2016
		Fläche / Länge [m²/m]	16524,9058
		Breite (lineare Abb.) [m]	

Foto

Fotodatei 6420_286_070916_1.JPG
Bildbeschreibung k.A.
Aufnahmerichtung

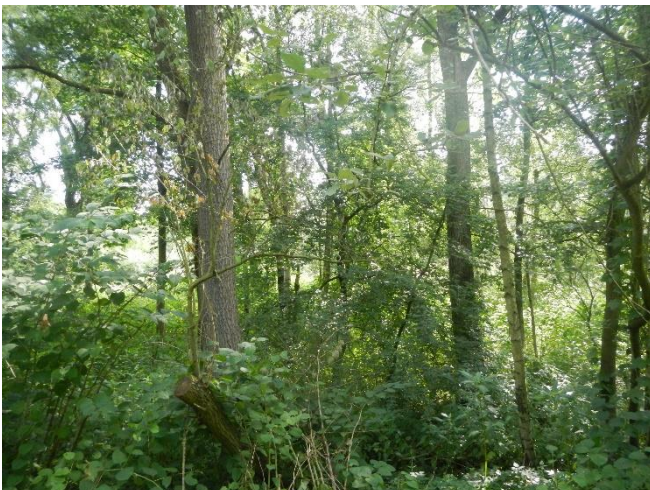


Fotodatei 6420_286_070916_2.JPG
Bildbeschreibung k.A.
Aufnahmerichtung



Foto

Fotodatei 6420_286_070916_3.JPG
Bildbeschreibung k.A.
Aufnahmerichtung



Fotodatei 6420_286_070916_4.JPG
Bildbeschreibung k.A.
Aufnahmerichtung



Erhebungsbogen

B

Projekt	Biotopkartierung Hamburg	Interne Nr.	106348
		DK5 DK5-GK	6420
Handlungsbedarf	Nein	DK5 - Name	Marmstorf
Bearbeitung	ROG	Biotop-Nr. alt	286
Räumliche Abbildung	Fläche	Kartierung	07.09.2016
Anzahl Abschnitte	1	Fläche / Länge [m²/m]	16524,9058
		Breite (lineare Abb.) [m]	

Teilflächenbeschreibung

Teilflächentyp		Teilflächen-Nr.	1
Biotoptyp	Weiden-Sumpfwald (2000)	Biotoptyp	WSW
- Zusatz		- gesetzl. Grundl.	
FFH-LRT		FFH-LRT	
Beschreibung		Entw.potential LRT	
		Hauptfläche	Ja
		Flächenanteil	100 %
		FFH-Unters.Fläche	Nein
		Saatgutfläche	Nein

Zeigerwerte der Pflanzenartenliste (Auswertung)

Standort	Belichtung	halbsonnig bis halbschattig	6,2
Boden	Feuchte	naß	8
	Stickstoff (N)	stickstoffreich	7
	Reaktion	neutral	6,7
Vegetation	Mahdverträglichkeit	schnittempfindlich bis mäßig schnittverträglich	3,5
Zeigerwerte	Futterwert	geringwertiges Futter	2,5
	Wechselfeuchteanzeiger		1
	Giftpflanzen		0
	Überschw.anzeiger		4

Pflanzenartenliste

Gruppe / Pflanzenart	MS	M	W	Vs	St	PA	Ph	Sz	VS	V	G	cf	§	Rote Liste			
														HH	ND	SH	D
Tracheobionta (Gefäßpflanzen)																	
Galium aparine (Kletten-Labkraut)	7	h															
Glyceria fluitans (Flutender Schwaden)	7	h															
Impatiens glandulifera (Drüsiges Springkraut)	7	h															
Salix alba (Silber-Weide)	7	h															
Salix cinerea (Grau-Weide)	7	h															
Salix x rubens (Fahl-Weide)	7	h															
Urtica dioica (Große Brennessel)	7	h															
Anzahl Rote Liste Arten																	
Anzahl Arten														7			

MS: Mengensystem; M: Mengenangabe, W: Bewertung der Art (FFH-Monitoring), Vs: Vegetationsschicht, St: Status, PA: Autor Phänologie; Ph: Phänologie, Sz: Soziabilität, VS: Vitalitätssystem; V: Vitalität, G: Geschlecht, cf: unsichere Bestimmung, §: Schutz nach BNatSchG, HH: Rote Liste Hamburg, Nds: Rote Liste Niedersachsen, SH: Rote Liste Schleswig-Holstein, D: Rote Liste Deutschland