

Erhebungsbogen

B

Projekt	Biotopkartierung Hamburg	Interne Nr.	106341
		DK5 DK5-GK	6420 6422
Handlungsbedarf	Nein	DK5 - Name	Marmstorf
Bearbeitung	ROG	Biotop-Nr. alt	283 1
Räumliche Abbildung	Fläche	Kartierung	29.07.2016
Anzahl Abschnitte	1	Fläche / Länge [m²/m]	3276,6632
		Breite (lineare Abb.) [m]	

Gesetzlicher Schutz **kein gesetzl. Schutz** **kein gesetzlich geschütztes Biotop** **Schutz nur teilweise** **Nein**

Gesamtbewertung	6	Wertvoll
– Alter	6	Biotop mittleren Alters, 50 bis 100 Jahre
– Belastungsgrad	6	Flächenhaft geringe oder örtlich stärkere oder Vorbelastung mit deutlichem Einfluß
– Ökolog. Funktion	6	Hohe Bedeutung in einem Biotopkomplex, für den lokalen Biotopverbund oder als Puffer
– Seltenheit	6	Seltener Biotoptyp, ohne seltene oder bedrohte Pflges., ungesättigtes Artenspektrum, reliktsische RL-Arten

Bestandsbeschreibung

Zum Zeitpunkt der Begehung frisch gemäht. Zum Graben hin ist ein Streifen stehen gelassen worden. Hier viel Ind. Springkraut sowie Röhricht- und Grünlandarten. Halbruderale Gras- und Staudenflur mit Tendenz zum Röhricht (Rohrglanzgras und Wasserschwaden). Grenzfall was die Kartierwürdigkeit betrifft da keine Arten der Roten Liste kartiert werden konnten und der Standort durch das Ind. Springkraut beeinträchtigt ist. Aufgrund der Tendenz in Richtung Röhricht noch aufgenommen. Sollte im Frühjahr vor der ersten Mahd begangen werden wenn Springkraut noch nicht dominant ist und Arten wie Kuckuckslichtnelke (bekannt aus Vorkartierungen) besser zu erfassen sind.

Vorkommen an Biotoptypen

1	TF	Typ	HF	F.Anteil
2	BTYP	Biotoptyp	- gesetzl. Grundl.	
3	Zusatz	Zusatz zum Biotoptypen		
4	LRT	Lebensraumtyp		
1	1		Ja	100 %
2	AKF	Halbruderale Gras- und Staudenflur feuchter Standorte (2000)		
3	f	feucht, nass (f)		

Räumliche Lage

Lagebeschreibung	Harburger Stadtpark, nördlich Nymphengraben		
Nachbarnutzung/en	Erholung		
Rechtswert (X)	564663	Hochwert (Y)	5921859
Bezirk	Harburg	Naturraum	Marmstorfer Flottsandplatte (640.01)
Stadtteil (OT-Nr.)	Wilstorf (705)	Gemarkung	Wilstorf (722)
Digitaler Grünplan	<input checked="" type="checkbox"/> Hafengesamtgebiet	<input type="checkbox"/> Ramsargebiet	<input type="checkbox"/> EG-Vogelschutzgeb.
Ausgleichsflächen	<input type="checkbox"/> Biosphärenreservat	<input type="checkbox"/> Nationalpark	<input type="checkbox"/>
NSG / ND / LSG	LSG Marmstorfer Flottsandplatte [HH-2021 / Anteil: 100%]		
FFH-GEBIET			
Wasserschutzgebiet			

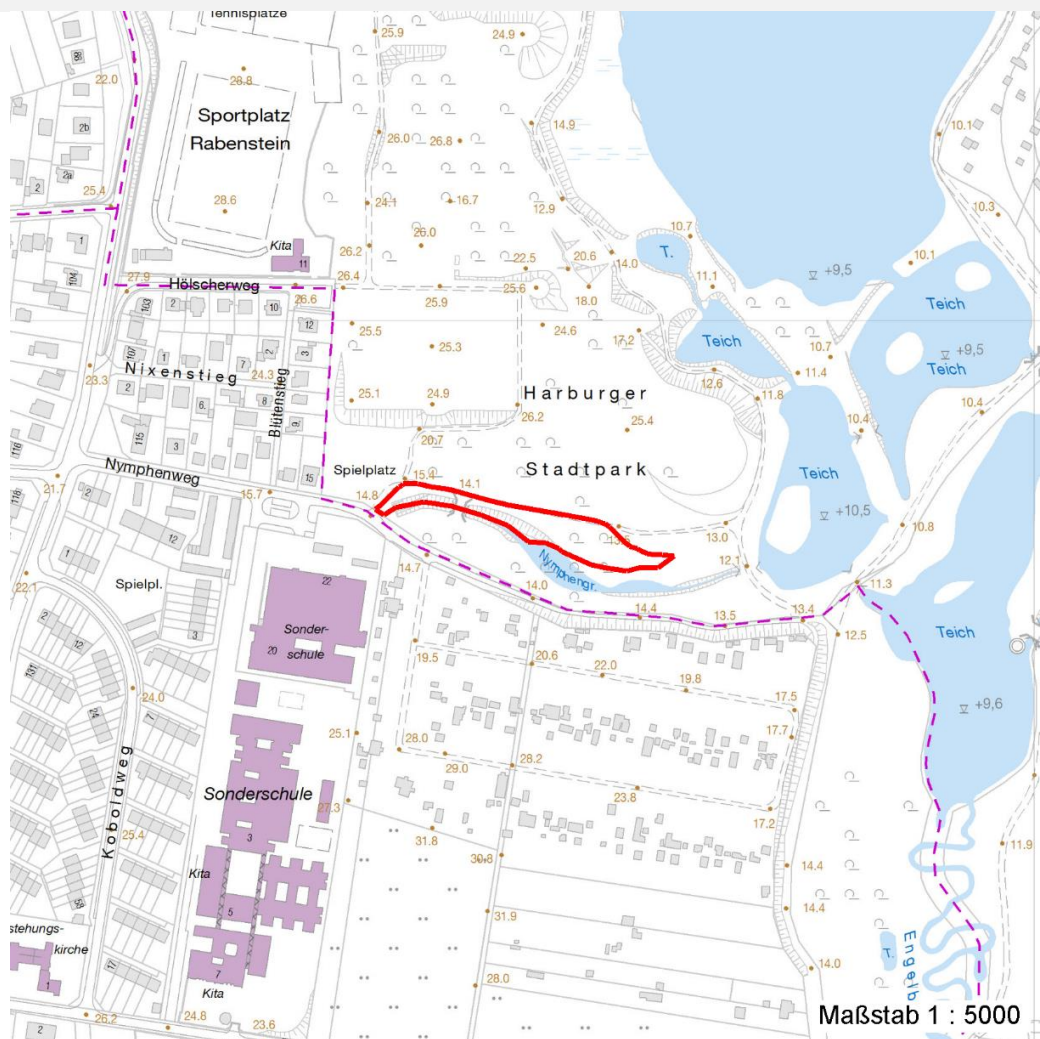
Erhebungsbogen

B

Projekt	Biotopkartierung Hamburg	Interne Nr.	106341
		DK5 DK5-GK	6420 6422
Handlungsbedarf	Nein	DK5 - Name	Marmstorf
Bearbeitung	ROG	Biotop-Nr. alt	283 1
Räumliche Abbildung	Fläche	Kartierung	29.07.2016
Anzahl Abschnitte	1	Fläche / Länge [m²/m]	3276,6632
		Breite (lineare Abb.) [m]	

Räumliche Lage

Karte



Weitere Erhebungsbögen

Interne Nr.	Interne Nr. Zuordnung	DK5	Biotop-Nr.	Kartierung	Zuordnung	DK5 (GK)	Biotop-Nr. (alt)
106341	110692	6420	356	05.07.2018	N		
106341	110693	6420	357	05.07.2018	N		
106341	25388	6420	13	16.07.2007	<	6422	1

Zuordnung: N = nachfolgende Kartierung, K = weitere Kartierungen (zeitlich vorher oder nachher)

Foto

Interne Nr.	Index	Dateiname	Aufnahmerichtung
59364	0	6420_283_290716_1.JPG	
59365	0	6420_283_290716_2.JPG	
59366	0	6420_283_290716_3.JPG	

Erhebungsbogen

B

Projekt	Biotopkartierung Hamburg	Interne Nr.	106341
		DK5 DK5-GK	6420 6422
Handlungsbedarf	Nein	DK5 - Name	Marmstorf
Bearbeitung	ROG	Biotop-Nr. alt	283 1
Räumliche Abbildung	Fläche	Kartierung	29.07.2016
Anzahl Abschnitte	1	Fläche / Länge [m²/m]	3276,6632
		Breite (lineare Abb.) [m]	

Weitere Angaben

Merkmal	Wert
Auswertung	
Gefährdung / Einflüsse	Aufgabe der Nutzung oder Pflege Verdrängung der Wiesenarten durch zu seltene Mahd, Ausbreitung von Ind. Springkraut
Wertgesichtspunkte	Entwicklungspotenzial Teil eines größeren Biotopkomplexes
Bedeutung für Tiergruppe	Insekten, allgemein
Maßnahmen	Mehrschnitt-Wiesennutzung, Aushagerung - 4.3 Zweischnitt-Wiesennutzung - 4.2

Foto

Fotodatei	6420_283_290716_1.JPG	Fotodatei	6420_283_290716_2.JPG
Bildbeschreibung	k.A.	Bildbeschreibung	k.A.
Aufnahmerichtung		Aufnahmerichtung	



Erhebungsbogen

B

Projekt	Biotopkartierung Hamburg	Interne Nr.	106341
		DK5 DK5-GK	6420 6422
Handlungsbedarf	Nein	DK5 - Name	Marmstorf
Bearbeitung	ROG	Biotop-Nr. alt	283 1
Räumliche Abbildung	Fläche	Kartierung	29.07.2016
Anzahl Abschnitte	1	Fläche / Länge [m²/m]	3276,6632
		Breite (lineare Abb.) [m]	

Foto

Fotodatei 6420_283_290716_3.JPG

Bildbeschreibung k.A.

Aufnahmerichtung

Fotodatei

Bildbeschreibung

Aufnahmerichtung



Teilflächenbeschreibung

Teilflächentyp		Teilflächen-Nr.	1
Biotoptyp	Halbruderale Gras- und Staudenflur feuchter Standorte (2000)	Biotoptyp	AKF
- Zusatz	feucht, nass (f)	- gesetzl. Grundl.	
FFH-LRT		FFH-LRT	
Beschreibung		Entw.potential LRT	
		Hauptfläche	Ja
		Flächenanteil	100 %
		FFH-Unters.Fläche	Nein
		Saatgutfläche	Nein

Weitere Angaben

Merkmal	Wert
Boden	
Feuchte	6 - mäßig feucht und wechselfeucht
Stickstoffgehalt	7 - stickstoffreich
Standort, Relief	
Relief	Talraum
Neigung - Gelände	N0 - nicht geneigt (<2 %)
Ausrichtung	FL - flach, keine Exposition
Belichtung	7 - halbsonnig
Luft	keine Besonderheiten
Veg. - Deckg./Ant.	
Gesamt	100 %
1. Krautschicht	100 %

Erhebungsbogen

B

Projekt	Biotopkartierung Hamburg		Interne Nr.	106341	
			DK5 DK5-GK	6420	6422
Handlungsbedarf	Nein		DK5 - Name	Marmstorf	
Bearbeitung	ROG	Kopie	Nein	Biotop-Nr. alt	283 1
Räumliche Abbildung	Fläche		Kartierung	29.07.2016	
Anzahl Abschnitte	1		Fläche / Länge [m²/m]	3276,6632	
			Breite (lineare Abb.) [m]		

Zeigerwerte der Pflanzenartenliste (Auswertung)

Standort	Belichtung	halbsonnig	6,7
Boden	Feuchte	feucht	6,7
	Stickstoff (N)	stickstoffreich	6,7
	Reaktion	schwach sauer	6,3
Vegetation	Mahdverträglichkeit	mäßig bis gut schnittverträglich (erster Schnitt nicht vor Mitte Juni)	6,2
Zeigerwerte	Futterwert	geringwertiges Futter	3,3
	Wechselfeuchteanzeiger		7
	Giftpflanzen		0
	Überschw.anzeiger		3

Pflanzenartenliste

Gruppe / Pflanzenart	MS	M	W	Vs	St	PA	Ph	Sz	VS	V	G	cf	Rote Liste			
													§	HH	ND	SH
Tracheobionta (Gefäßpflanzen)																
Achillea millefolium agg. (Artengruppe Gewöhnliche Schafgarbe)	7	w														
Aegopodium podagraria (Giersch)	7	h														
Ajuga reptans (Kriechender Günsel)	7	h														
Alopecurus pratensis (Wiesen-Fuchsschwanz)	7	w														
Anthriscus sylvestris (Wiesen-Kerbel)	7	w														
Artemisia vulgaris (Gewöhnlicher Beifuß)	7	w														
Carex acuta (Schlank-Segge)	7	w													V	
Carex acutiformis (Sumpf-Segge)	7	w														
Cirsium arvense (Acker-Kratzdistel)	7	h														
Dactylis glomerata agg. (Artengruppe Wiesen-Knäuelgras)	7	h														
Elymus repens (Gewöhnliche Quecke)	7	h														
Festuca arundinacea (Rohr-Schwingel)	7	z														
Glechoma hederacea (Gundermann)	7	h														
Glyceria fluitans (Flutender Schwaden)	7	h														
Glyceria maxima (Wasser-Schwaden)	7	h														
Holcus lanatus (Wolliges Honiggras)	7	h														
Holcus mollis (Weiches Honiggras)	7	h														
Impatiens glandulifera (Drüsiges Springkraut)	7	h														
Lotus pedunculatus (Sumpf-Hornklee)	7	w													V	
Phalaris arundinacea (Rohr-Glanzgras)	7	h														
Plantago lanceolata (Spitz-Wegerich)	7	w														
Poa pratensis (Wiesen-Rispengras)	7	w														
Potentilla anserina (Gänse-Fingerkraut)	7	h														
Ranunculus repens (Kriechender Hahnenfuß)	7	h														
Rumex acetosa (Großer Sauerampfer)	7	h														
Rumex crispus (Krauser Ampfer)	7	w														
Scirpus sylvaticus (Wald-Simse)	7	w													V	
Stellaria graminea (Gras-Sternmiere)	7	w														
Tanacetum vulgare (Rainfarn)	7	w														
Taraxacum sect. Ruderalia (Artengruppe Gemeiner Löwenzahn)	7	w													D	
Urtica dioica (Große Brennnessel)	7	h														
Vicia cracca agg. (Artengruppe Vogel-Wicke)	7	w														

Erhebungsbogen

B

Projekt	Biotopkartierung Hamburg	Interne Nr.	106341
		DK5 DK5-GK	6420 6422
Handlungsbedarf	Nein	DK5 - Name	Marmstorf
Bearbeitung	ROG	Biotop-Nr. alt	283 1
Räumliche Abbildung	Fläche	Kartierung	29.07.2016
Anzahl Abschnitte	1	Fläche / Länge [m²/m]	3276,6632
		Breite (lineare Abb.) [m]	

Pflanzenartenliste

Gruppe / Pflanzenart	MS	M	W	Vs	St	PA	Ph	Sz	VS	V	G	cf	§	Rote Liste			
														HH	ND	SH	D
Anzahl Rote Liste Arten														1		3	
Anzahl Arten																32	

MS: Mengensystem; M: Mengenangabe, W: Bewertung der Art (FFH-Monitoring), Vs: Vegetationsschicht, St: Status, PA: Autor Phänologie; Ph: Phänologie, Sz: Soziabilität, VS: Vitalitätssystem; V: Vitalität, G: Geschlecht, cf: unsichere Bestimmung, §: Schutz nach BNatSchG, HH: Rote Liste Hamburg, Nds: Rote Liste Niedersachsen, SH: Rote Liste Schleswig-Holstein, D: Rote Liste Deutschland