

Erhebungsbogen

B

Projekt	Biotopkartierung Hamburg	Interne Nr.	106340
		DK5 DK5-GK	6420
Handlungsbedarf	Nein	DK5 - Name	Marmstorf
Bearbeitung	ROG	Biotop-Nr. alt	282
Räumliche Abbildung	Fläche	Kartierung	29.07.2016
Anzahl Abschnitte	1	Fläche / Länge [m²/m]	1305,09
		Breite (lineare Abb.) [m]	

Gesetzlicher Schutz	§ 30 (2) 4.2 Sumpfwälder	Schutz nur teilweise	Nein
----------------------------	--------------------------	-----------------------------	-------------

Gesamtbewertung	7	Besonders wertvoll
– Alter	7	Biotop hohen Alters, 100 bis 200 Jahre
– Belastungsgrad	7	Flächenhaft geringe oder Vorbelastung mit schwachem Einfluß
– Ökolog. Funktion	7	Sehr hohe Bedeutung in einem Biotopkomplex, für den lokalen Biotopverbund oder als Puffer
– Seltenheit	7	Seltener Biotoptyp, mit seltenen oder bedrohten Pflges., gesättigtes Artenspektrum, einige RL-Arten

Bestandsbeschreibung

Kleinerer sumpfiger Erlenbestand am Nymphengraben mit viel Bitterem Schaumkraut und Sumpfesegge. Bingelkraut aus benachbartem Parkwald einwandernd.

Vorkommen an Biotoptypen

1	TF	Typ	HF	F.Anteil
2	BTYP	Biotoptyp		- gesetzl. Grundl.
3	Zusatz	Zusatz zum Biotoptypen		
4	LRT	Lebensraumtyp		
1	1		Ja	100 %
2	WEZ	Erlen- und Eschenwald außerhalb der Auen (2000)		
4	kein LRT	kein Lebensraumtyp nach FFH-Richtlinie		

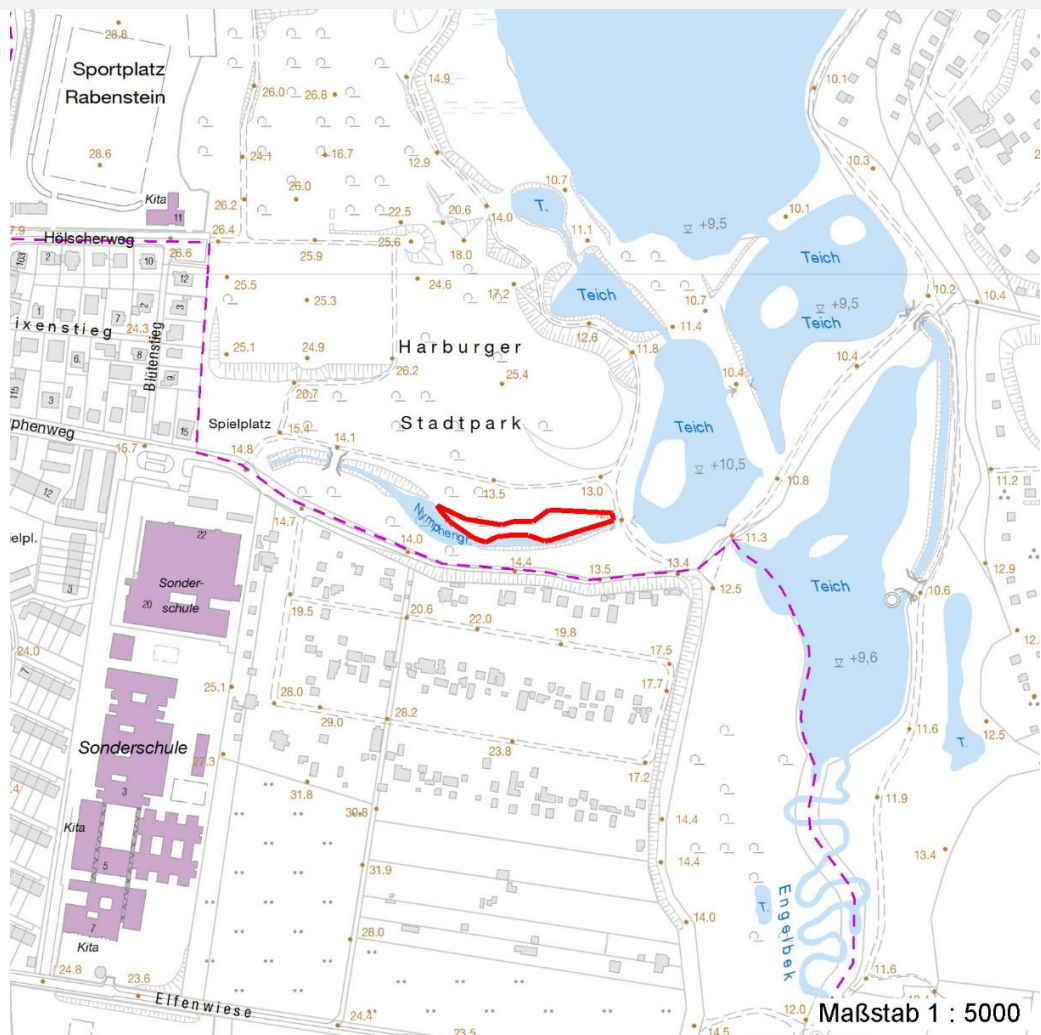
Räumliche Lage

Lagebeschreibung	Südlicher Bereich des Außenmühlenparks, am Nymphengraben		
Nachbarnutzung/en	Parkwald, Graben		
Rechtswert (X)	564743	Hochwert (Y)	5921830
Bezirk	Harburg	Naturraum	Marmstorfer Flottsandplatte (640.01)
Stadtteil (OT-Nr.)	Wilstorf (705)	Gemarkung	Wilstorf (722)
Digitaler Grünplan	<input checked="" type="checkbox"/> Hafengesamtgebiet	<input type="checkbox"/> Ramsargebiet	<input type="checkbox"/> EG-Vogelschutzgeb.
Ausgleichsflächen	<input type="checkbox"/> Biosphärenreservat	<input type="checkbox"/> Nationalpark	<input type="checkbox"/>
NSG / ND / LSG	LSG Marmstorfer Flottsandplatte [HH-2021 / Anteil: 100%]		
FFH-GEBIET			
Wasserschutzgebiet			

Projekt	Biotopkartierung Hamburg	Interne Nr.	106340
		DK5 DK5-GK	6420
		DK5 - Name	Marmstorf
Handlungsbedarf	Nein	Biotop-Nr. alt	282
Bearbeitung	ROG	Kartierung	29.07.2016
Räumliche Abbildung	Fläche	Fläche / Länge [m²/m]	1305,09
Anzahl Abschnitte	1	Breite (lineare Abb.) [m]	

Räumliche Lage

Karte



Weitere Erhebungsbögen

Interne Nr.	Interne Nr. Zuordnung	DK5	Biotop-Nr.	Kartierung	Zuordnung	DK5 (GK)	Biotop-Nr. (alt)
106340	110692	6420	356	05.07.2018	N		
106340	25388	6420	13	16.07.2007	<	6422	1

Zuordnung: N = nachfolgende Kartierung, K = weitere Kartierungen (zeitlich vorher oder nachher)

Foto

Interne Nr.	Index	Dateiname	Aufnahmerichtung
59367	0	6420_282_290716_1.JPG	
59368	0	6420_282_290716_2.JPG	
59369	0	6420_282_290716_3.JPG	
59370	0	6420_282_290716_4.JPG	
59371	0	6420_282_290716_5.JPG	
59372	0	6420_282_290716_6.JPG	

Erhebungsbogen

B

Projekt	Biotopkartierung Hamburg	Interne Nr.	106340
Handlungsbedarf	Nein	DK5 DK5-GK	6420
Bearbeitung	ROG	DK5 - Name	Marmstorf
Räumliche Abbildung	Fläche	Biotop-Nr. alt	282
Anzahl Abschnitte	1	Kartierung	29.07.2016
		Fläche / Länge [m²/m]	1305,09
		Breite (lineare Abb.) [m]	

Foto

Fotodatei 6420_282_290716_1.JPG
Bildbeschreibung k.A.
Aufnahmerichtung



Fotodatei 6420_282_290716_2.JPG
Bildbeschreibung k.A.
Aufnahmerichtung



Foto

Fotodatei 6420_282_290716_3.JPG
Bildbeschreibung k.A.
Aufnahmerichtung



Fotodatei 6420_282_290716_4.JPG
Bildbeschreibung k.A.
Aufnahmerichtung



Erhebungsbogen

B

Projekt	Biotopkartierung Hamburg		Interne Nr.	106340
			DK5 DK5-GK	6420
Handlungsbedarf	Nein		DK5 - Name	Marmstorf
Bearbeitung	ROG	Kopie	Biotop-Nr. alt	282
Räumliche Abbildung	Fläche	Nein	Kartierung	29.07.2016
Anzahl Abschnitte	1		Fläche / Länge [m²/m]	1305,09
			Breite (lineare Abb.) [m]	

Teilflächenbeschreibung

Teilflächentyp		Teilflächen-Nr.	1
Biotoptyp	Erlen- und Eschenwald außerhalb der Auen (2000)	Biotoptyp	WEZ
- Zusatz		- gesetzl. Grundl.	
FFH-LRT	kein Lebensraumtyp nach FFH-Richtlinie	FFH-LRT	kein LRT
Beschreibung		Entw.potential LRT	
		Hauptfläche	Ja
		Flächenanteil	100 %
		FFH-Unters.Fläche	Nein
		Saatgutfläche	Nein

Zeigerwerte der Pflanzenartenliste (Auswertung)

Standort	Belichtung	halbschattig	5,2
Boden	Feuchte	naß	8,2
	Stickstoff (N)	mäßig stickstoffarm bis stickstoffreich	6,3
	Reaktion	neutral	6,9
Vegetation	Mahdverträglichkeit	schnittempfindlich bis mäßig schnittverträglich	3,6
Zeigerwerte	Futterwert	wertloses Futter	0,4
	Wechselfeuchteanzeiger		2
	Giftpflanzen		1
	Überschw.anzeiger		5

Pflanzenartenliste

Gruppe / Pflanzenart	MS	M	W	Vs	St	PA	Ph	Sz	VS	V	G	cf	§	Rote Liste			
														HH	ND	SH	D
Tracheobionta (Gefäßpflanzen)																	
Acer pseudoplatanus (Berg-Ahorn)	7	w															
Alnus glutinosa (Schwarz-Erle)	7	h															
Cardamine amara (Bitteres Schaumkraut)	7	h											V		V		
Carex acutiformis (Sumpf-Segge)	7	h															
Impatiens glandulifera (Drüsiges Springkraut)	7	h															
Lycopus europaeus (Gewöhnlicher Wolfstrapp)	7	w															
Lysimachia vulgaris (Gewöhnlicher Gilbweiderich)	7	w															
Mercurialis perennis (Ausdauerndes Bingelkraut)	7	h												3			
Prunus padus (Echte Traubenkirsche)	7	h															
Urtica dioica (Große Brennessel)	7	h															
Anzahl Rote Liste Arten														2	1		
Anzahl Arten														10			

MS: Mengensystem; M: Mengenangabe, W: Bewertung der Art (FFH-Monitoring), Vs: Vegetationsschicht, St: Status, PA: Autor Phänologie; Ph: Phänologie, Sz: Soziabilität, VS: Vitalitätssystem; V: Vitalität, G: Geschlecht, cf: unsichere Bestimmung, §: Schutz nach BNatSchG, HH: Rote Liste Hamburg, Nds: Rote Liste Niedersachsen, SH: Rote Liste Schleswig-Holstein, D: Rote Liste Deutschland