

Erhebungsbogen

B

Projekt	Biotopkartierung Hamburg, Datenbestand aus FoxPro	Interne Nr.	25247
		DK5 DK5-GK	6420 6422
Handlungsbedarf	Nein	DK5 - Name	Marmstorf
Bearbeitung	ULI Kopie Nein	Biotop-Nr. alt	24 16
Räumliche Abbildung	Fläche	Kartierung	15.06.1982
Anzahl Abschnitte	2	Fläche / Länge [m²/m]	15728,5796
		Breite (lineare Abb.) [m]	

Gesetzlicher Schutz **kein gesetzl. Schutz** **kein gesetzlich geschütztes Biotop** **Schutz nur teilweise** **Nein**

Gesamtbewertung 0 keine Angabe

- **Alter**
- **Belastungsgrad**
- **Ökolog. Funktion**
- **Seltenheit**

Bestandsbeschreibung

Bodensaurer Wald WLE auf stark hügeligem Gelände mit artenreicher Gehölz- und Krautflora. In den mehr oder weniger baumfreien, lichten Senken üppige Krautschicht mit dominanten Urtica-Beständen. An den Hanglagen und auf den Hügelkuppen Eichen-Buchen-Birkenwald mit Robinia pseudacacia, Acer pseudo-platanus etc.. In der Krautschicht Aruncus dioicus, Geum urbanum, Ballota nigra u.a.. Biotop teils erheblich mit Gartenmüll u.ä. verschmutzt. Teilweise bestehen alte Gemäuer in den Tallagen. Der nördliche Teil wird von einem Schäferhundverein genutzt, der üppigeren Krautwuchs durch Mahd verhindert.

Nachtrag: 93 z.T. bebaut (BSG)

Spezielle Nutzungen: Schäferhundverein im Norden

Nutzungsintensität:

Vorkommende Pflanzengesellschaften: Keine Angabe

Vorkommen an Biotoptypen

1	TF	Typ	HF	F.Anteil
2	BTYP	Biotoptyp		- gesetzl. Grundl.
3	Zusatz	Zusatz zum Biotoptypen		
4	LRT	Lebensraumtyp		
1	1		Ja	100 %
2	WQ	Bodensaurer Eichen-Mischwald (2000)		
4	kein LRT	kein Lebensraumtyp nach FFH-Richtlinie		

Räumliche Lage

Lagebeschreibung	Hügelgelände nördlich Straße "Am Falkenberg"		
Nachbarnutzung/en			
Rechtswert (X)	565176	Hochwert (Y)	5921556
Bezirk	Harburg	Naturraum	Marmstorfer Flottsandplatte (640.01)
Stadtteil (OT-Nr.)	Wilstorf (705)	Gemarkung	Wilstorf (722)

Erhebungsbogen

B

Projekt	Biotopkartierung Hamburg, Datenbestand aus FoxPro	Interne Nr.	25247
		DK5 DK5-GK	6420 6422
		DK5 - Name	Marmstorf
Handlungsbedarf	Nein	Biotop-Nr. alt	24 16
Bearbeitung	ULI	Kartierung	15.06.1982
Räumliche Abbildung	Fläche	Fläche / Länge [m²/m]	15728,5796
Anzahl Abschnitte	2	Breite (lineare Abb.) [m]	

Räumliche Lage

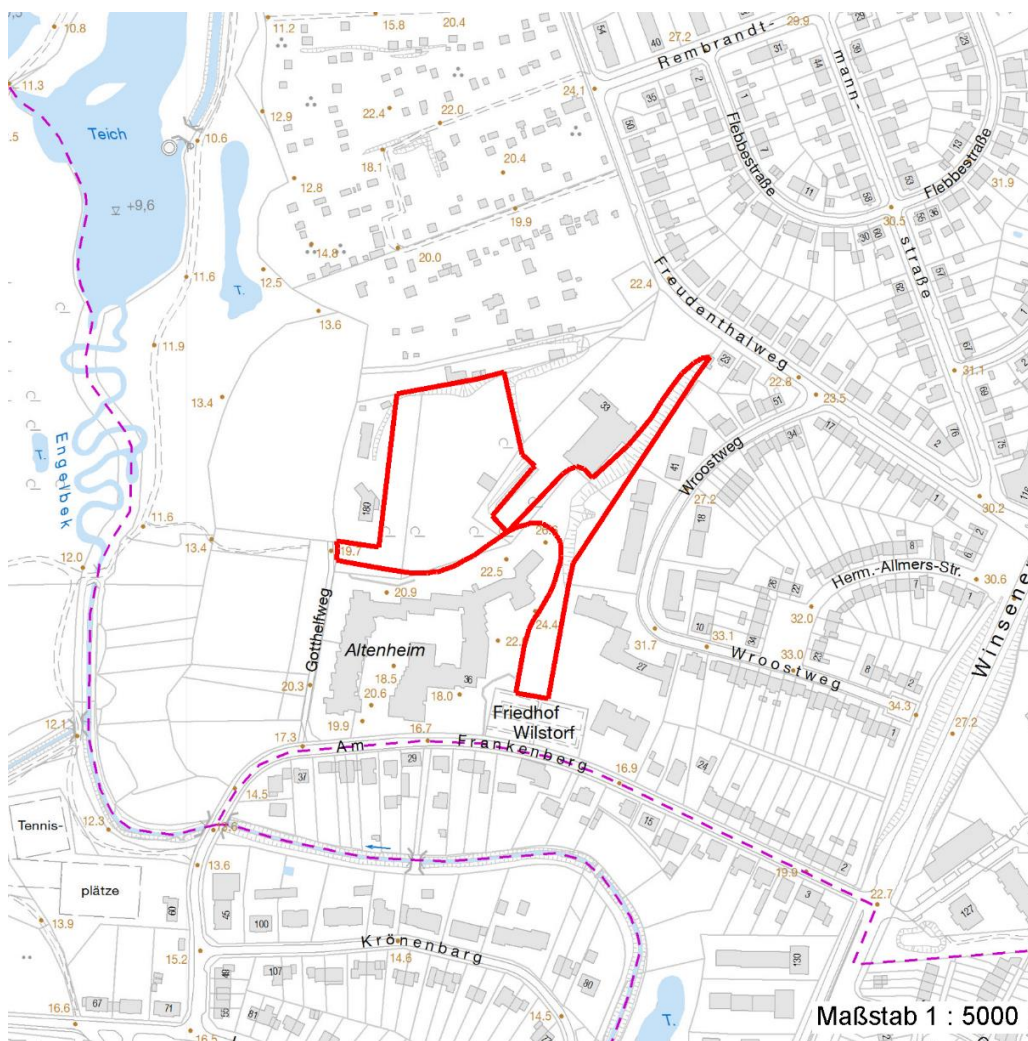
Digitaler Grünplan x **Hafengesamtgebiet** **Ramsargebiet** **EG-Vogelschutzgeb.**

Ausgleichsflächen **Biosphärenreservat** **Nationalpark**
NSG / ND / LSG LSG Marmstorfer Flottsandplatte [HH-2021 / Anteil: 61%]

FFH-GEBIET

Wasserschutzgebiet

Karte



Weitere Erhebungsbögen

Interne Nr.	Interne Nr. Zuordnung	DK5	Biotop-Nr.	Kartierung	Zuordnung	DK5 (GK)	Biotop-Nr. (alt)
25247	25248	6420	24	15.07.1999	K	6422	16
25247	25249	6420	24	19.07.2007	K	6422	16

Zuordnung: N = nachfolgende Kartierung, K = weitere Kartierungen (zeitlich vorher oder nachher)

Erhebungsbogen

B

Projekt	Biotopkartierung Hamburg, Datenbestand aus FoxPro	Interne Nr.	25247
		DK5 DK5-GK	6420 6422
Handlungsbedarf	Nein	DK5 - Name	Marmstorf
Bearbeitung	ULI	Biotop-Nr. alt	24 16
Räumliche Abbildung	Fläche	Kartierung	15.06.1982
Anzahl Abschnitte	2	Fläche / Länge [m²/m]	15728,5796
		Breite (lineare Abb.) [m]	

Weitere Angaben

Merkmal	Wert
Auswertung	
Gefährdung / Einflüsse	Biotische Verarmung Ablagerung von Muell / Gartenabfaellen Durch Pflege im Norden Verarmung der Artenvielfalt
Maßnahmen	Beseitigen von Muell, Gartenabfaellen u.a

Teilflächenbeschreibung

Teilflächentyp		Teilflächen-Nr.	1
Biototyp	Bodensaurer Eichen-Mischwald (2000)	Biototyp	WQ
- Zusatz		- gesetzl. Grundl.	
FFH-LRT	kein Lebensraumtyp nach FFH-Richtlinie	FFH-LRT	kein LRT
Beschreibung		Entw.potential LRT	
Standort: Substrat: Keine Angab., da alter B-Bogen		Hauptfläche	Ja
		Flächenanteil	100 %
		FFH-Unters.Fläche	Nein
		Saatgutfläche	Nein

Weitere Angaben

Merkmal	Wert
Standort, Relief	
Relief	Hügel

Zeigerwerte der Pflanzenartenliste (Auswertung)

Standort	Belichtung	halbsonnig bis halbschattig	5,6
Boden	Feuchte	frisch und mäßig frisch	5,3
	Stickstoff (N)	mäßig stickstoffarm bis stickstoffreich	6,2
	Reaktion	schwach sauer	5,5
Vegetation	Mahdverträglichkeit	mäßig schnittverträglich (erster Schnitt nicht vor 1. Juli)	5,3
Zeigerwerte	Futterwert	sehr geringwertiges Futter	2,4
	Wechselfeuchteanzeiger		1
	Giftpflanzen		1
	Überschw.anzeiger		1

Pflanzenartenliste

Gruppe / Pflanzenart	MS	M	W	Vs	St	PA	Ph	Sz	VS	V	G	cf	§	Rote Liste			
														HH	ND	SH	D
Tracheobionta (Gefäßpflanzen)																	
Acer pseudoplatanus (Berg-Ahorn)	7	X		-													
Aegopodium podagraria (Giersch)	7	X		-													
Anthriscus sylvestris (Wiesen-Kerbel)	7	X		-													
Aruncus dioicus (Wald-Geißbart)	7	X		-													
Ballota nigra (Schwarznessel)	7	X		-									2				
Betula pendula (Hänge-Birke)	7	X		-													
Convallaria majalis (Maiglöckchen)	7	X		-													

Erhebungsbogen

B

Projekt	Biotopkartierung Hamburg, Datenbestand aus FoxPro	Interne Nr.	25247
		DK5 DK5-GK	6420 6422
Handlungsbedarf	Nein	DK5 - Name	Marmstorf
Bearbeitung	ULI	Biotop-Nr. alt	24 16
Räumliche Abbildung	Fläche	Kartierung	15.06.1982
Anzahl Abschnitte	2	Fläche / Länge [m²/m]	15728,5796
		Breite (lineare Abb.) [m]	

Pflanzenartenliste

Gruppe / Pflanzenart	MS	M	W	Vs	St	PA	Ph	Sz	VS	V	G	cf	§	Rote Liste					
														HH	ND	SH	D		
Crataegus monogyna monogyna (Eingrifflicher Weißdorn)	7	X		-															
Dactylis glomerata agg. (Artengruppe Wiesen-Knäuelgras)	7	X		-															
Digitalis purpurea (Roter Fingerhut)	7	X		-															
Dryopteris filix-mas (Gewöhnlicher Wurmfarne)	7	X		-															
Equisetum arvense (Acker-Schachtelhalm)	7	X		-															
Fagus sylvatica (Rotbuche)	7	X		-															
Galium aparine (Kletten-Labkraut)	7	X		-															
Geum urbanum (Echte Nelkenwurz)	7	X		-															
Glechoma hederacea (Gundermann)	7	X		-															
Hedera helix (Efeu)	7	X		-															
Holcus lanatus (Wolliges Honiggras)	7	X		-															
Impatiens parviflora (Kleinblütiges Springkraut)	7	X		-															
Juncus effusus (Flatter-Binse)	7	X		-															
Lonicera periclymenum (Wald-Geißblatt)	7	X		-															
Plantago major winteri (Salz-Wegerich)	7	X		-													G	D	3
Poa nemoralis (Hain-Rispengras)	7	X		-															
Poa pratensis (Wiesen-Rispengras)	7	X		-															
Polygonatum multiflorum (Vielblütige Weißwurz)	7	X		-															
Populus tremula (Zitter-Pappel)	7	X		-															
Prunus padus (Echte Traubenkirsche)	7	X		-															
Quercus petraea (Trauben-Eiche)	7	X		-															
Quercus robur (Stiel-Eiche)	7	X		-															
Ranunculus acris (Scharfer Hahnenfuß)	7	X		-															
Ribes uva-crispa (Stachelbeere)	7	X		-															
Robinia pseudoacacia (Robinie)	7	X		-															
Rubus spec. (Brombeeren unbestimmt)	7	X		-															
Rumex acetosa (Großer Sauerampfer)	7	X		-															
Rumex obtusifolius (Stumpfbblätteriger Ampfer)	7	X		-															
Salix spec. (Weide)	7	X		-															
Sambucus nigra (Schwarzer Holunder)	7	X		-															
Solidago spec. (Goldrute)	7	X		-															
Sorbus aucuparia (Eberesche)	7	X		-															
Stellaria holostea (Große Sternmiere)	7	X		-															
Tilia cordata (Winter-Linde)	7	X		-															
Urtica dioica (Große Brennnessel)	7	X		-															
Veronica chamaedrys (Gamander-Ehrenpreis)	7	X		-															
Vinca minor (Kleines Immergrün)	7	X		-															
Anzahl Rote Liste Arten														1	1	1	1		
Anzahl Arten														44					

MS: Mengensystem; M: Mengenangabe, W: Bewertung der Art (FFH-Monitoring), Vs: Vegetationsschicht, St: Status, PA: Autor Phänologie; Ph: Phänologie, Sz: Soziabilität, VS: Vitalitätssystem; V: Vitalität, G: Geschlecht, cf: unsichere Bestimmung, §: Schutz nach BNatSchG, HH: Rote Liste Hamburg, ND: Rote Liste Niedersachsen, SH: Rote Liste Schleswig-Holstein, D: Rote Liste Deutschland