

# Erhebungsbogen

**B**

<b>Projekt</b>	Biotopkartierung Hamburg	<b>Interne Nr.</b>	25473
		<b>DK5   DK5-GK</b>	<b>6420</b> 6422
<b>Handlungsbedarf</b>	Nein	<b>DK5 - Name</b>	Marmstorf
<b>Bearbeitung</b>	BUC	<b>Biotop-Nr.   alt</b>	<b>202</b> 38
<b>Räumliche Abbildung</b>	Linie	<b>Kartierung</b>	15.07.1999
<b>Anzahl Abschnitte</b>	1	<b>Fläche / Länge [m<sup>2</sup>/m]</b>	735,784
		<b>Breite (lineare Abb.) [m]</b>	,5

<b>Gesetzlicher Schutz</b>	<b>§ 30 (2) 1.1 Natürliche oder naturnahe Fließgewässer</b>	<b>Schutz nur teilweise</b>	<b>Ja</b>
----------------------------	---	-----------------------------	-----------

<b>Gesamtbewertung</b>	6 Wertvoll
– <b>Alter</b>	6 Biotop mittleren Alters, 50 bis 100 Jahre
– <b>Belastungsgrad</b>	6 Flächenhaft geringe oder örtlich stärkere oder Vorbelastung mit deutlichem Einfluß
– <b>Ökolog. Funktion</b>	7 Sehr hohe Bedeutung in einem Biotopkomplex, für den lokalen Biotopverbund oder als Puffer
– <b>Seltenheit</b>	6 Seltener Biotoptyp, ohne seltene oder bedrohte Pflges., ungesättigtes Artenspektrum, reliktsche RL-Arten

## Bestandsbeschreibung

Zum Kartierungszeitpunkt nur noch schwach wasserführender Bach mit Pflanzenarten des Röhrichtbereiches und Hochstaudenflur im Uferbereich des nördlichen Abschnittes. Im südlichen Abschnitt war entlang des Bachverlaufs die Uferböschung und die angrenzenden Grünlandflächen frisch gemäht, daher konnte kaum Röhrichte und Uferstaudenfluren nachgewiesen werden. Im gesamten Verlauf keine Fließgewässervegetation. Es treten verschiedene uferbegleitende Gehölze auf, die durch Neuanpflanzungen ergänzt wurden.

## Vorkommen an Biotoptypen

1	TF	Typ	HF	F.Anteil
2	BTYP	Biotoptyp		- gesetzl. Grundl.
3	Zusatz	Zusatz zum Biotoptypen		
4	LRT	Lebensraumtyp		
1	1		Ja	50 %
2	FBM	Bach, naturnah mit Beeinträchtigungen/Verbauungen (2000)		
4	kein LRT	kein Lebensraumtyp nach FFH-Richtlinie		
1	2			35 %
2	NU	Feuchte Staudensäume (2000)		
4	kein LRT	kein Lebensraumtyp nach FFH-Richtlinie		
1	3			15 %
2	HGF	Naturnahes Gehölz feuchter bis nasser Standorte (2000)		

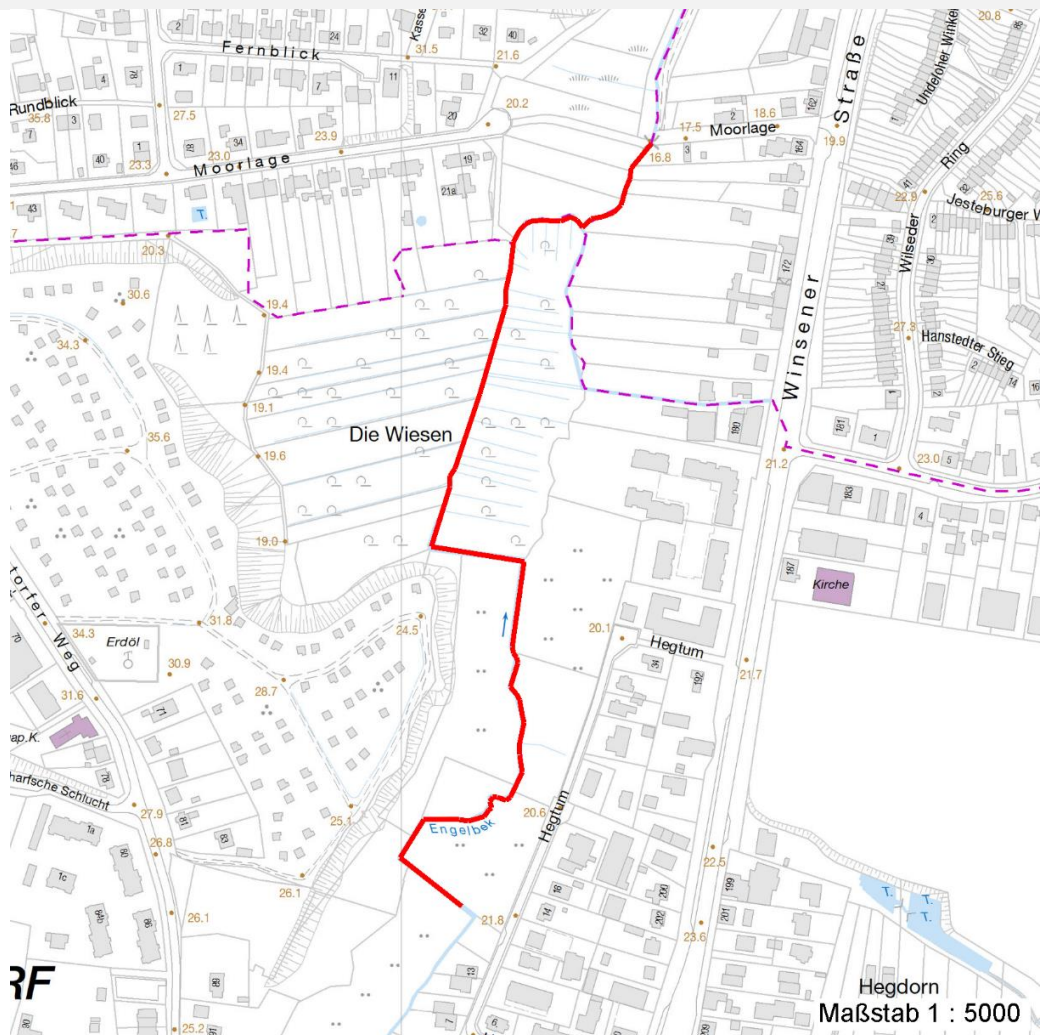
## Räumliche Lage

<b>Lagebeschreibung</b>	Südlich der Straße Moorlage bis an die südliche Grenze der DGK		
<b>Nachbarnutzung/en</b>	Wohnbebauung, Grünland, großflächige Röhrichte und Hochstaudenfluren		
<b>Rechtswert (X)</b>	565085	<b>Hochwert (Y)</b>	5920330
<b>Bezirk</b>	Harburg	<b>Naturraum</b>	Marmstorfer Flottsandplatte (640.01)
<b>Stadtteil (OT-Nr.)</b>	Sinstorf (708)	<b>Gemarkung</b>	Sinstorf (719)
<b>Digitaler Grünplan</b>	<input checked="" type="checkbox"/> <b>Hafengesamtgebiet</b>	<input type="checkbox"/> <b>Ramsargebiet</b>	<input type="checkbox"/> <b>EG-Vogelschutzgeb.</b>
<b>Ausgleichsflächen</b>	<input checked="" type="checkbox"/> <b>Biosphärenreservat</b>	<input type="checkbox"/> <b>Nationalpark</b>	
<b>NSG / ND / LSG</b>	LSG Marmstorfer Flottsandplatte [ HH-2021 / Anteil: 100% ]		
<b>FFH-GEBIET</b>			
<b>Wasserschutzgebiet</b>			

<b>Projekt</b>	Biotopkartierung Hamburg	<b>Interne Nr.</b>	25473
		<b>DK5   DK5-GK</b>	6420 6422
		<b>DK5 - Name</b>	Marmstorf
<b>Handlungsbedarf</b>	Nein	<b>Biotop-Nr.   alt</b>	202 38
<b>Bearbeitung</b>	BUC	<b>Kartierung</b>	15.07.1999
<b>Räumliche Abbildung</b>	Linie	<b>Fläche / Länge [m<sup>2</sup>/m]</b>	735,784
<b>Anzahl Abschnitte</b>	1	<b>Breite (lineare Abb.) [m]</b>	,5

## Räumliche Lage

### Karte



## Weitere Erhebungsbögen

Interne Nr.	Interne Nr. Zuordnung	DK5	Biotop-Nr.	Kartierung	Zuordnung	DK5 (GK)	Biotop-Nr. (alt)
25473	25494	6420	202	15.07.1982	K	6422	38
25473	25472	6420	202	03.07.2007	K	6422	38
25473	25472	6420	202	03.07.2007	N	6422	38
25473	106512	6420	202	28.07.2016	K	6422	38

Zuordnung: N = nachfolgende Kartierung, K = weitere Kartierungen (zeitlich vorher oder nachher)

## Foto

Interne Nr.	Index	Dateiname	Aufnahmerichtung
46044	0	6420_202_150799_1.JPG	

# Erhebungsbogen

**B**

<b>Projekt</b>	Biotopkartierung Hamburg	<b>Interne Nr.</b>	25473
		<b>DK5   DK5-GK</b>	<b>6420</b> 6422
<b>Handlungsbedarf</b>	Nein	<b>DK5 - Name</b>	Marmstorf
<b>Bearbeitung</b>	BUC	<b>Biotop-Nr.   alt</b>	<b>202</b> 38
<b>Räumliche Abbildung</b>	Linie	<b>Kartierung</b>	15.07.1999
<b>Anzahl Abschnitte</b>	1	<b>Fläche / Länge [m<sup>2</sup>/m]</b>	735,784
		<b>Breite (lineare Abb.) [m]</b>	,5

## Weitere Angaben

Merkmal	Wert
<b>Auswertung</b>	
Gefährdung / Einflüsse	Eutrophierung Entwässerung, Ufertrittschäden durch Weidevieh
Wertgesichtspunkte	Uferbegleitende Gehölze Wertvolle(r) Feuchtbiotop(e) Ufervegetation
Bedeutung für Tiergruppe Maßnahmen	Amphibien, Laichgewässer, Sommerquartiere Abzäunung des Grünlandflächen langfristige Entfernung des Uferverbaus

## Foto

<b>Fotodatei</b>	6420_202_150799_1.JPG	<b>Fotodatei</b>	
<b>Bildbeschreibung</b>	k.A.	<b>Bildbeschreibung</b>	
<b>Aufnahmerichtung</b>		<b>Aufnahmerichtung</b>	



## Teilflächenbeschreibung

<b>Teilflächentyp</b>		<b>Teilflächen-Nr.</b>	1
<b>Biotoptyp</b>	Bach, naturnah mit Beeinträchtigungen/Verbauungen (2000)	<b>Biotoptyp</b>	FBM
- <b>Zusatz</b>		- <b>gesetzl. Grundl.</b>	
<b>FFH-LRT</b>	kein Lebensraumtyp nach FFH-Richtlinie	<b>FFH-LRT</b>	kein LRT
<b>Beschreibung</b>		<b>Entw.potential LRT</b>	
		<b>Hauptfläche</b>	Ja
		<b>Flächenanteil</b>	50 %
		<b>FFH-Unters.Fläche</b>	Nein
		<b>Saatgutfläche</b>	Nein

# Erhebungsbogen

**B**

<b>Projekt</b>	Biotopkartierung Hamburg	<b>Interne Nr.</b>	25473
		<b>DK5   DK5-GK</b>	<b>6420</b> 6422
<b>Handlungsbedarf</b>	Nein	<b>DK5 - Name</b>	Marmstorf
<b>Bearbeitung</b>	BUC	<b>Biotop-Nr.   alt</b>	<b>202</b> 38
<b>Räumliche Abbildung</b>	Linie	<b>Kartierung</b>	15.07.1999
<b>Anzahl Abschnitte</b>	1	<b>Fläche / Länge [m<sup>2</sup>/m]</b>	735,784
		<b>Breite (lineare Abb.) [m]</b>	,5

## Weitere Angaben

Merkmal	Wert
<b>Boden</b>	
Feuchte	8 - naß
Stickstoffgehalt	7 - stickstoffreich
<b>Gebietszuordnung</b>	
Gebietsbezeichnung	Engelbek
<b>Gewässer</b>	
Böschungshöhe	0.50 m
Gewässertiefe	0.10 m
Länge	750.00 m
Breite	0.50 m
Wasserführung	w - wechselnde Wasserstände
Strömung	r - ruhig fließend
Trübung	k - klar, keine Trübung
Färbung	keine
Geruch	geruchlos
<b>Standort, Relief</b>	
Relief	Uferböschung
Böschungsneigung	steil - 1:1 bis 1:2
Neigung - Gelände	N2 - schwach geneigt (3,5-9 %)
Ausrichtung	V - Verschiedene
Belichtung	6 - halbsonnig bis halbschattig
Luft	keine Besonderheiten

## Zeigerwerte der Pflanzenartenliste (Auswertung)

<b>Standort</b>	<b>Belichtung</b>	halbsonnig	6,7
<b>Boden</b>	<b>Feuchte</b>	feucht	6,9
	<b>Stickstoff (N)</b>	mäßig stickstoffarm bis stickstoffreich	6,3
	<b>Reaktion</b>	schwach sauer	6,2
<b>Vegetation</b>	<b>Mahdverträglichkeit</b>	mäßig schnittverträglich (erster Schnitt nicht vor 1. Juli)	5,1
<b>Zeigerwerte</b>	<b>Futterwert</b>	geringwertiges Futter	3
	<b>Wechselfeuchteanzeiger</b>		8
	<b>Giftpflanzen</b>		1
	<b>Überschw.anzeiger</b>		4

## Pflanzenartenliste

Gruppe / Pflanzenart	MS	M	W	Vs	St	PA	Ph	Sz	VS	V	G	cf	Rote Liste			
													§	HH	ND	SH
<b>Tracheobionta (Gefäßpflanzen)</b>																
Aegopodium podagraria (Giersch)	7	X		-												
Agrostis stolonifera agg. (Artengruppe Ausläufer-Straußgras)	7	X		-												
Alopecurus pratensis (Wiesen-Fuchsschwanz)	7	X		-												
Anthriscus sylvestris (Wiesen-Kerbel)	7	X		-												
Artemisia vulgaris (Gewöhnlicher Beifuß)	7	X		-												
Calystegia sepium agg. (Artengruppe Zaun-Winde)	7	X		-												

# Erhebungsbogen

# B

<b>Projekt</b>	Biotopkartierung Hamburg		<b>Interne Nr.</b>	25473	
			<b>DK5   DK5-GK</b>	<b>6420</b>	6422
<b>Handlungsbedarf</b>	Nein		<b>DK5 - Name</b>	Marmstorf	
<b>Bearbeitung</b>	BUC	<b>Kopie</b>	<b>Biotop-Nr.   alt</b>	<b>202</b>	38
<b>Räumliche Abbildung</b>	Linie	Nein	<b>Kartierung</b>	15.07.1999	
<b>Anzahl Abschnitte</b>	1		<b>Fläche / Länge [m<sup>2</sup>/m]</b>	735,784	
			<b>Breite (lineare Abb.) [m]</b>	,5	

## Pflanzenartenliste

Gruppe / Pflanzenart	MS	M	W	Vs	St	PA	Ph	Sz	VS	V	G	cf	§	Rote Liste							
														HH	ND	SH	D				
Cirsium oleraceum (Kohl-Kratzdistel)	7	X		-																	
Dactylis glomerata agg. (Artengruppe Wiesen-Knäuelgras)	7	X		-																	
Epilobium palustre (Sumpf-Weidenröschen)	7	X		-										V			V				
Equisetum arvense (Acker-Schachtelhalm)	7	X		-																	
Fallopia sachalinensis (Sachalin-Staudenknöterich)	7	X		-																	
Festuca gigantea (Riesen-Schwengel)	7	X		-																	
Filipendula ulmaria (Mädesüß)	7	X		-																	
Galeopsis tetrahit agg. (Artengruppe Gewöhnlicher Hohlzahn)	7	X		-																	
Galium aparine (Kletten-Labkraut)	7	X		-																	
Galium uliginosum (Moor-Labkraut)	7	X		-										2		3					
Glechoma hederacea (Gundermann)	7	X		-																	
Glyceria maxima (Wasser-Schwaden)	7	X		-																	
Holcus lanatus (Wolliges Honiggras)	7	X		-																	
Humulus lupulus (Hopfen)	7	X		-																	
Lathyrus pratensis (Wiesen-Platterbse)	7	X		-																	
Lotus pedunculatus (Sumpf-Hornklee)	7	X		-													V				
Lythrum salicaria (Blut-Weiderich)	7	X		-																	
Mentha spec. (Minze)	7	X		-																	
Myosotis scorpioides agg. (Artengruppe Sumpf-vergissmeinnicht)	7	X		-													V				
Myosotis spec. (vergissmeinnicht)	7	X		-																	
Persicaria maculosa (Floh-Knöterich)	7	X		-																	
Phalaris arundinacea (Rohr-Glanzgras)	7	X		-																	
Phleum pratense agg. (Artengruppe Wiesen-Lieschgras)	7	X		-																	
Phragmites australis (Schilf)	7	X		-																	
Ranunculus acris (Scharfer Hahnenfuß)	7	X		-																	
Ranunculus repens (Kriechender Hahnenfuß)	7	X		-																	
Ranunculus sceleratus (Gift-Hahnenfuß)	7	X		-																	
Ribes nigrum (Schwarze Johannisbeere)	7	X		-										V							
Rumex obtusifolius (Stumpfbblättriger Ampfer)	7	X		-																	
Scirpus sylvaticus (Wald-Simse)	7	X		-													V				
Sorbus aucuparia (Eberesche)	7	X		-																	
Sparganium erectum (Ästiger Igelkolben)	7	X		-																	
Stellaria graminea (Gras-Sternmiere)	7	X		-																	
Trifolium repens (Weiß-Klee)	7	X		-																	
Urtica dioica (Große Brennessel)	7	X		-																	
Valeriana officinalis (Echter Baldrian)	7	X		-										D		D					
Vicia cracca agg. (Artengruppe Vogel-Wicke)	7	X		-																	
																		<b>Anzahl Rote Liste Arten</b>	<b>4</b>	<b>5</b>	<b>1</b>
																		<b>Anzahl Arten</b>	<b>43</b>		

MS: Mengensystem; M: Mengenangabe, W: Bewertung der Art (FFH-Monitoring), Vs: Vegetationsschicht, St: Status, PA: Autor Phänologie; Ph: Phänologie, Sz: Soziabilität, VS: Vitalitätssystem; V: Vitalität, G: Geschlecht, cf: unsichere Bestimmung, §: Schutz nach BNatSchG, HH: Rote Liste Hamburg, Nds: Rote Liste Niedersachsen, SH: Rote Liste Schleswig-Holstein, D: Rote Liste Deutschland

# Erhebungsbogen

**B**

<b>Projekt</b>	Biotopkartierung Hamburg	<b>Interne Nr.</b>	25473
		<b>DK5   DK5-GK</b>	<b>6420</b> 6422
<b>Handlungsbedarf</b>	Nein	<b>DK5 - Name</b>	Marmstorf
<b>Bearbeitung</b>	BUC	<b>Biotop-Nr.   alt</b>	<b>202</b> 38
<b>Räumliche Abbildung</b>	Linie	<b>Kartierung</b>	15.07.1999
<b>Anzahl Abschnitte</b>	1	<b>Fläche / Länge [m<sup>2</sup>/m]</b>	735,784
		<b>Breite (lineare Abb.) [m]</b>	,5

## Teilflächenbeschreibung

<b>Teilflächentyp</b>		<b>Teilflächen-Nr.</b>	2
<b>Biotoptyp</b>	Feuchte Staudensäume (2000)	<b>Biotoptyp</b>	NU
<b>- Zusatz</b>		<b>- gesetzl. Grundl.</b>	
<b>FFH-LRT</b>	kein Lebensraumtyp nach FFH-Richtlinie	<b>FFH-LRT</b>	kein LRT
<b>Beschreibung</b>		<b>Entw.potential LRT</b>	
		<b>Hauptfläche</b>	
		<b>Flächenanteil</b>	35 %
		<b>FFH-Unters.Fläche</b>	Nein
		<b>Saatgutfläche</b>	Nein

## Weitere Angaben

Merkmal	Wert
<b>Boden</b>	
Feuchte	8 - naß
Stickstoffgehalt	7 - stickstoffreich
<b>Standort, Relief</b>	
Relief	Uferböschung
Neigung - Gelände	N2 - schwach geneigt (3,5-9 %)
Ausrichtung	V - Verschiedene
Belichtung	5 - halbschattig
Luft	keine Besonderheiten

## Zeigerwerte der Pflanzenartenliste (Auswertung)

<b>Standort</b>	<b>Belichtung</b>	halbschattig	5,2
<b>Boden</b>	<b>Feuchte</b>	naß	8,3
	<b>Stickstoff (N)</b>	stickstoffreich	6,7
	<b>Reaktion</b>	neutral	6,8
<b>Vegetation</b>	<b>Mahdverträglichkeit</b>	nicht völlig schnittunverträglich aber sehr schnittempfindlich	1,5
<b>Zeigerwerte</b>	<b>Futterwert</b>		
	<b>Wechselfeuchteanzeiger</b>		0
	<b>Giftpflanzen</b>		0
	<b>Überschw.anzeiger</b>		3

## Pflanzenartenliste

Gruppe / Pflanzenart	MS	M	W	Vs	St	PA	Ph	Sz	VS	V	G	cf	§	Rote Liste			
														HH	ND	SH	D
<b>Tracheobionta (Gefäßpflanzen)</b>																	
Alnus glutinosa (Schwarz-Erle)	7	X		-													
Betula pendula (Hänge-Birke)	7	X		-													
Fraxinus excelsior (Gewöhnliche Esche)	7	X		-													
Salix alba (Silber-Weide)	7	X		-													
Salix fragilis (Bruch-Weide)	7	X		-										D	D		
Salix spec. (Weide)	7	X		-													

# Erhebungsbogen

**B**

<b>Projekt</b>	Biotopkartierung Hamburg	<b>Interne Nr.</b>	25473
		<b>DK5   DK5-GK</b>	<b>6420</b> 6422
<b>Handlungsbedarf</b>	Nein	<b>DK5 - Name</b>	Marmstorf
<b>Bearbeitung</b>	BUC	<b>Biotop-Nr.   alt</b>	<b>202</b> 38
<b>Räumliche Abbildung</b>	Linie	<b>Kartierung</b>	15.07.1999
<b>Anzahl Abschnitte</b>	1	<b>Fläche / Länge [m<sup>2</sup>/m]</b>	735,784
		<b>Breite (lineare Abb.) [m]</b>	,5

## Pflanzenartenliste

Gruppe / Pflanzenart	MS	M	W	Vs	St	PA	Ph	Sz	VS	V	G	cf	§	Rote Liste			
														HH	ND	SH	D
<b>Anzahl Rote Liste Arten</b>														1		1	
<b>Anzahl Arten</b>																6	

MS: Mengensystem; M: Mengenangabe, W: Bewertung der Art (FFH-Monitoring), Vs: Vegetationsschicht, St: Status, PA: Autor Phänologie; Ph: Phänologie, Sz: Soziabilität, VS: Vitalitätssystem; V: Vitalität, G: Geschlecht, cf: unsichere Bestimmung, §: Schutz nach BNatSchG, HH: Rote Liste Hamburg, Nds: Rote Liste Niedersachsen, SH: Rote Liste Schleswig-Holstein, D: Rote Liste Deutschland

## Teilflächenbeschreibung

<b>Teilflächentyp</b>		<b>Teilflächen-Nr.</b>	3
<b>Biotoptyp</b>	Naturnahes Gehölz feuchter bis nasser Standorte (2000)	<b>Biotoptyp</b>	HGF
<b>- Zusatz</b>		<b>- gesetzl. Grundl.</b>	
<b>FFH-LRT</b>		<b>FFH-LRT</b>	
<b>Beschreibung</b>		<b>Entw.potential LRT</b>	
		<b>Hauptfläche</b>	
		<b>Flächenanteil</b>	15 %
		<b>FFH-Unters.Fläche</b>	Nein
		<b>Saatgutfläche</b>	Nein

## Weitere Angaben

Merkmal	Wert
<b>Boden</b>	
Feuchte	11 - flaches Gewässer
Stickstoffgehalt	7 - stickstoffreich
<b>Standort, Relief</b>	
Relief	Gewässer
Belichtung	6 - halbsonnig bis halbschattig
Luft	keine Besonderheiten