

# Erhebungsbogen

**B**

<b>Projekt</b>	Biotopkartierung Hamburg	<b>Interne Nr.</b>	25487
		<b>DK5   DK5-GK</b>	<b>6420</b> 6422
<b>Handlungsbedarf</b>	Nein	<b>DK5 - Name</b>	Marmstorf
<b>Bearbeitung</b>	ENS	<b>Biotop-Nr.   alt</b>	<b>200</b> 29
<b>Räumliche Abbildung</b>	Linie	<b>Kartierung</b>	16.07.2007
<b>Anzahl Abschnitte</b>	1	<b>Fläche / Länge [m<sup>2</sup>/m]</b>	330,426
		<b>Breite (lineare Abb.) [m]</b>	4

**Gesetzlicher Schutz**    kein gesetzl. Schutz    **kein gesetzlich geschütztes Biotop**    **Schutz nur teilweise**    **Nein**

<b>Gesamtbewertung</b>	6	Wertvoll
– <b>Alter</b>	6	Biotop mittleren Alters, 50 bis 100 Jahre
– <b>Belastungsgrad</b>	5	Flächenhaft mittlere oder örtlich starke Belastung
– <b>Ökolog. Funktion</b>	7	Sehr hohe Bedeutung in einem Biotopkomplex, für den lokalen Biotopverbund oder als Puffer
– <b>Seltenheit</b>	5	Seltener Biotoptyp, floristisch stark verarmt, ohne seltener Pflges. od. verbr. artenreicher Biotoptyp

## Bestandsbeschreibung

Naturnah entwickelter langer Gehölzstreifen an bis zu 4 m hoher Böschung, der sich aus vielen verschiedenen Gehölzarten zusammensetzt. Artenreiche Krautschicht, insbesondere in einem vorgelagerten Saum, der jedoch regelmäßig gemäht wird.

Der Gehölzbestand wird nach Süden hin schmaler, hier sind auch vermehrt Park- bzw. Gartengehölze angepflanzt. Die Naturnähe des Biotops nimmt von Norden nach Süden deutlich ab.

## Vorkommen an Biotoptypen

1	TF	Typ	HF	F.Anteil
2	BTYP	Biotoptyp		- gesetzl. Grundl.
3	Zusatz	Zusatz zum Biotoptypen		
4	LRT	Lebensraumtyp		
1	1		Ja	100 %
2	HHM	Strauch-Baumhecke (2000)		
3	2	schwaches bis mittleres Baumholz, Brusthöhendurchmesser 13 - < 50 cm (2)		

## Räumliche Lage

<b>Lagebeschreibung</b>	Sinstorfer Weg	<b>Hochwert (Y)</b>	5921043
<b>Nachbarnutzung/en</b>	Verkehr, Wohnen	<b>Naturraum</b>	Marmstorfer Flottsandplatte (640.01)
<b>Rechtswert (X)</b>	564371	<b>Gemarkung</b>	Marmstorf (721)
<b>Bezirk</b>	Harburg	<b>Ramsargebiet</b>	<input type="checkbox"/> <b>EG-Vogelschutzgeb.</b> <input type="checkbox"/>
<b>Stadtteil (OT-Nr.)</b>	Marmstorf (709)	<b>Nationalpark</b>	<input type="checkbox"/>
<b>Digitaler Grünplan</b>	<input type="checkbox"/> <b>Hafengesamtgebiet</b>		
<b>Ausgleichsflächen</b>	<input type="checkbox"/> <b>Biosphärenreservat</b>		
<b>NSG / ND / LSG</b>			
<b>FFH-GEBIET</b>			
<b>Wasserschutzgebiet</b>			

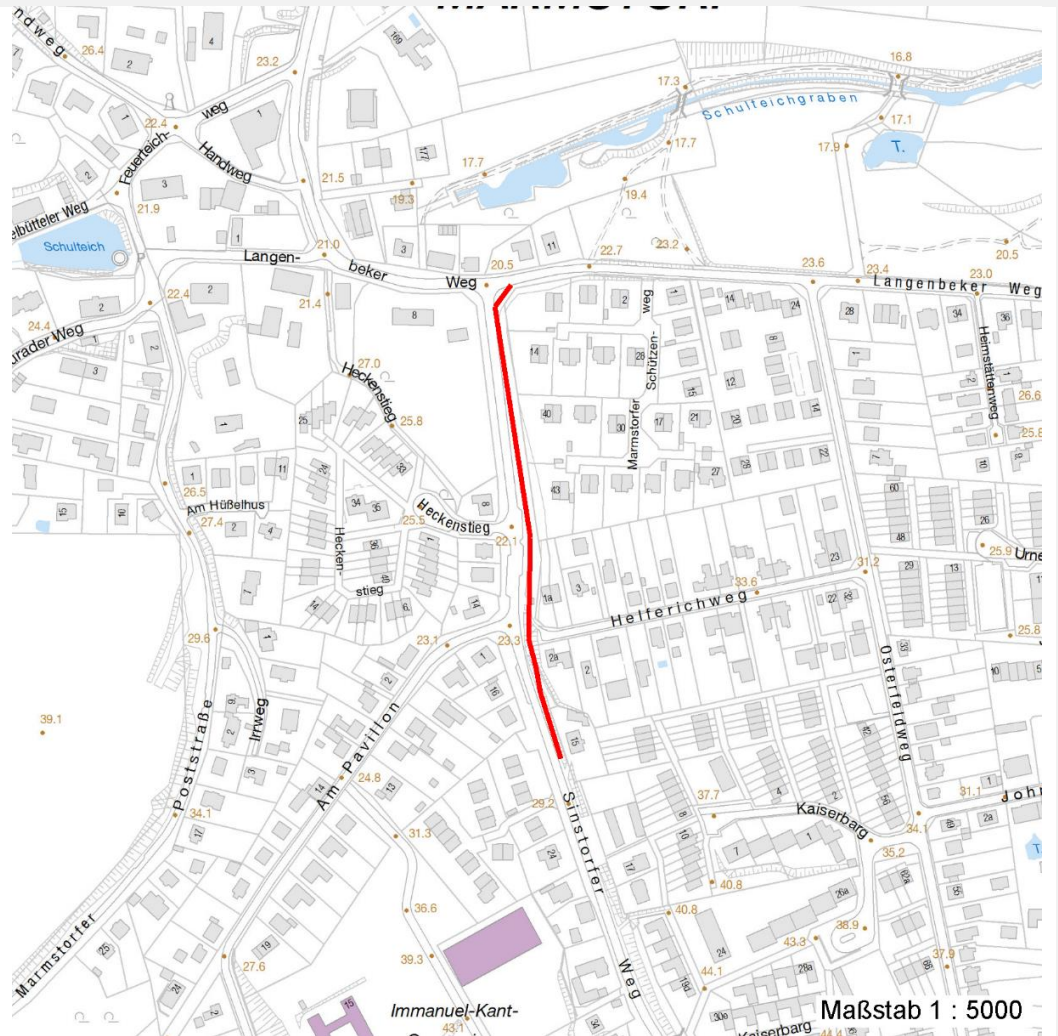
# Erhebungsbogen

**B**

<b>Projekt</b>	Biotopkartierung Hamburg	<b>Interne Nr.</b>	25487
		<b>DK5   DK5-GK</b>	6420 6422
		<b>DK5 - Name</b>	Marmstorf
<b>Handlungsbedarf</b>	Nein	<b>Biotop-Nr.   alt</b>	200 29
<b>Bearbeitung</b>	ENS	<b>Kartierung</b>	16.07.2007
<b>Räumliche Abbildung</b>	Linie	<b>Fläche / Länge [m<sup>2</sup>/m]</b>	330,426
<b>Anzahl Abschnitte</b>	1	<b>Breite (lineare Abb.) [m]</b>	4

## Räumliche Lage

### Karte



## Weitere Erhebungsbögen

Interne Nr.	Interne Nr. Zuordnung	DK5	Biotop-Nr.	Kartierung	Zuordnung	DK5 (GK)	Biotop-Nr. (alt)
25487	25485	6420	200	15.07.1982	K	6422	29
25487	25486	6420	200	15.07.1999	K	6422	29
25487	106511	6420	337	29.07.2016	N	6422	29
25487	25486	6420	200	15.07.1999	=	6422	29

Zuordnung: N = nachfolgende Kartierung, K = weitere Kartierungen (zeitlich vorher oder nachher)

## Foto

Interne Nr.	Index	Dateiname	Aufnahmerichtung
16918	0	6420_200_160707_1.JPG	S
16919	0	6420_200_160707_2.JPG	SO

<b>Projekt</b>	Biotopkartierung Hamburg	<b>Interne Nr.</b>	25487
		<b>DK5   DK5-GK</b>	<b>6420</b> 6422
<b>Handlungsbedarf</b>	Nein	<b>DK5 - Name</b>	Marmstorf
<b>Bearbeitung</b>	ENS	<b>Biotop-Nr.   alt</b>	<b>200</b> 29
<b>Räumliche Abbildung</b>	Linie	<b>Kartierung</b>	16.07.2007
<b>Anzahl Abschnitte</b>	1	<b>Fläche / Länge [m<sup>2</sup>/m]</b>	330,426
		<b>Breite (lineare Abb.) [m]</b>	4

## Weitere Angaben

Merkmal	Wert
<b>Auswertung</b>	
Gefährdung / Einflüsse	Hoher Anteil nicht heimischer Pflanzen Starke Lärmbelastung
Wertgesichtspunkte	Bedeutung für den Biotopverbund Naturnahes Element in beeinträchtigter Umgebung wertvoller Altbaumbestand
Bedeutung für Tiergruppe	Insekten Vögel
Maßnahmen	Beseitigung von Zierpflanzen - 1.8 Knick auf den Stock setzen - 8.1

## Foto

<b>Fotodatei</b>	6420_200_160707_1.JPG	<b>Fotodatei</b>	6420_200_160707_2.JPG
<b>Bildbeschreibung</b>	Gehölzstreifen an Böschung	<b>Bildbeschreibung</b>	Nördlicher Bereich
<b>Aufnahmerichtung</b>	S	<b>Aufnahmerichtung</b>	SO



## Teilflächenbeschreibung

<b>Teilflächentyp</b>		<b>Teilflächen-Nr.</b>	1
<b>Biotoptyp</b>	Strauch-Baumhecke (2000)	<b>Biotoptyp</b>	HHM
- <b>Zusatz</b>	schwaches bis mittleres Baumholz, Brusthöhendurchmesser 13 - < 50 cm (2)	- <b>gesetzl. Grundl.</b>	
<b>FFH-LRT</b>		<b>FFH-LRT</b>	
<b>Beschreibung</b>		<b>Entw.potential LRT</b>	
		<b>Hauptfläche</b>	Ja
		<b>Flächenanteil</b>	100 %
		<b>FFH-Unters.Fläche</b>	Nein
		<b>Saatgutfläche</b>	Nein

# Erhebungsbogen

**B**

<b>Projekt</b>	Biotopkartierung Hamburg	<b>Interne Nr.</b>	25487
		<b>DK5   DK5-GK</b>	<b>6420</b> 6422
<b>Handlungsbedarf</b>	Nein	<b>DK5 - Name</b>	Marmstorf
<b>Bearbeitung</b>	ENS	<b>Biotop-Nr.   alt</b>	<b>200</b> 29
<b>Räumliche Abbildung</b>	Linie	<b>Kartierung</b>	16.07.2007
<b>Anzahl Abschnitte</b>	1	<b>Fläche / Länge [m<sup>2</sup>/m]</b>	330,426
		<b>Breite (lineare Abb.) [m]</b>	4

## Weitere Angaben

Merkmal	Wert
<b>Boden</b>	
Feuchte	5 - frisch und mäßig frisch
Stickstoffgehalt	6 - mäßig stickstoffarm bis stickstoffreich
<b>Standort, Relief</b>	
Relief	Flacher bis steiler Hang
Neigung - Gelände	N3 - mittel geneigt (9-18 %)
Ausrichtung	W - West
Belichtung	6 - halbsonnig bis halbschattig
Luft	keine Besonderheiten
<b>Veg. - Deckg./Ant.</b>	
Gesamt	100 %
1. Baumschicht	75 %
Strauchschicht	65 %
1. Krautschicht	55 %

## Zeigerwerte der Pflanzenartenliste (Auswertung)

<b>Standort</b>	<b>Belichtung</b>	halbsonnig bis halbschattig	6,1
<b>Boden</b>	<b>Feuchte</b>	frisch und mäßig frisch	5,2
	<b>Stickstoff (N)</b>	mäßig stickstoffarm bis stickstoffreich	6,3
	<b>Reaktion</b>	neutral	6,6
<b>Vegetation</b>	<b>Mahdverträglichkeit</b>	mäßig schnittverträglich (erster Schnitt nicht vor 1. Juli)	5
<b>Zeigerwerte</b>	<b>Futterwert</b>	mäßige Futterqualität	3,9
	<b>Wechselfeuchteanzeiger</b>		3
	<b>Giftpflanzen</b>		1
	<b>Überschw.anzeiger</b>		0

## Pflanzenartenliste

Gruppe / Pflanzenart	MS	M	W	Vs	St	PA	Ph	Sz	VS	V	G	cf	Rote Liste					
													§	HH	ND	SH	D	
<b>Tracheobionta (Gefäßpflanzen)</b>																		
Acer pseudoplatanus (Berg-Ahorn)	7	z		S														
Aegopodium podagraria (Giersch)	7	h		K1														
Agrostis capillaris (Rotes Straußgras)	7	w		K1														
Anthriscus sylvestris (Wiesen-Kerbel)	7	z		K1														
Betula pendula (Hänge-Birke)	7	w		B1														
Bromus inermis (Wehrlose Trespe)	7	w		K1														
Carpinus betulus (Hainbuche)	7	z		S														
Cirsium arvense (Acker-Kratzdistel)	7	z		K1														
Corylus avellana (Haselnuss)	7	z		S														
Crataegus monogyna monogyna (Eingrifflicher Weißdorn)	7	z		S														
Dactylis glomerata agg. (Artengruppe Wiesen-Knäuelgras)	7	z		K1														
Dryopteris filix-mas (Gewöhnlicher Wurmfarne)	7	w		K1														
Elymus repens (Gewöhnliche Quecke)	7	z		K1														
Fraxinus excelsior (Gewöhnliche Esche)	7	z		B1														

# Erhebungsbogen

**B**

<b>Projekt</b>	Biotopkartierung Hamburg		<b>Interne Nr.</b>	25487	
			<b>DK5   DK5-GK</b>	<b>6420</b>	6422
<b>Handlungsbedarf</b>	Nein		<b>DK5 - Name</b>	Marmstorf	
<b>Bearbeitung</b>	ENS	<b>Kopie</b>	<b>Biotop-Nr.   alt</b>	<b>200</b>	29
<b>Räumliche Abbildung</b>	Linie		<b>Kartierung</b>	16.07.2007	
<b>Anzahl Abschnitte</b>	1		<b>Fläche / Länge [m<sup>2</sup>/m]</b>	330,426	
			<b>Breite (lineare Abb.) [m]</b>	4	

## Pflanzenartenliste

Gruppe / Pflanzenart	MS	M	W	Vs	St	PA	Ph	Sz	VS	V	G	cf	§	Rote Liste					
														HH	ND	SH	D		
Hedera helix (Efeu)	7	z		K1															
Hieracium spec. (Habichtskraut)	7	w		K1															
Holcus lanatus (Wolliges Honiggras)	7	w		K1															
Hypericum perforatum (Echtes Johanniskraut)	7	w		K1															
Hypochaeris radicata (Gewöhnliches Ferkelkraut)	7	w		K1															
Lolium perenne (Ausdauerndes Weidelgras)	7	w		K1															
Oenothera biennis agg. (Artengruppe Gewöhnliche Nachtkerze)	7	w		K1															
Philadelphus coronarius (Europäischer Pfeifenstrauch)	7	w		S															
Picea abies (Gemeine Fichte)	7	w		B1															
Poa nemoralis (Hain-Rispengras)	7	z		K1															
Poa pratensis (Wiesen-Rispengras)	7	z		K1															
Populus tremula (Zitter-Pappel)	7	w		B2															
Prunus avium (Vogel-Kirsche)	7	h		B1															
Quercus robur (Stiel-Eiche)	7	d		B1															
Ranunculus acris (Scharfer Hahnenfuß)	7	w		K1															
Rosa canina (Hunds-Rose)	7	z		S															
Rubus fruticosus agg. (Artengruppe Echte Brombeere)	7	z		S															
Rubus idaeus (Himbeere)	7	z		S															
Rumex acetosa (Großer Sauerampfer)	7	w		K1															
Rumex crispus (Krauser Ampfer)	7	w		K1															
Scrophularia nodosa (Knotige Braunwurz)	7	w		K1															
Sorbus aucuparia (Eberesche)	7	z		S															
Stellaria graminea (Gras-Sternmiere)	7	w		K1															
Symphoricarpos albus (Schneebeere)	7	z		S															
Syringa vulgaris (Gewöhnlicher Flieder)	7	z		S															
Tanacetum vulgare (Rainfarn)	7	w		K1															
Taraxacum sect. Ruderalia (Artengruppe Gemeiner Löwenzahn)	7	z		K1													D		
Urtica dioica (Große Brennessel)	7	z		K1															
Vicia hirsuta (Rauhhaarige Wicke)	7	w		K1															
																		<b>Anzahl Rote Liste Arten</b>	<b>1</b>
																		<b>Anzahl Arten</b>	<b>43</b>

MS: Mengensystem; M: Mengenangabe, W: Bewertung der Art (FFH-Monitoring), Vs: Vegetationsschicht, St: Status, PA: Autor Phänologie; Ph: Phänologie, Sz: Soziabilität, VS: Vitalitätssystem; V: Vitalität, G: Geschlecht, cf: unsichere Bestimmung, §: Schutz nach BNatSchG, HH: Rote Liste Hamburg, Nds: Rote Liste Niedersachsen, SH: Rote Liste Schleswig-Holstein, D: Rote Liste Deutschland