

Erhebungsbogen

B

Projekt	Biotopkartierung Hamburg		Interne Nr.	25176
			DK5 DK5-GK	6420 6422
Handlungsbedarf	Nein		DK5 - Name	Marmstorf
Bearbeitung	ENS	Kopie	Nein	Biotop-Nr. alt
Räumliche Abbildung	Fläche			16 4
Anzahl Abschnitte	5			Kartierung
				16.07.2007
				Fläche / Länge [m²/m]
				43700,9426
				Breite (lineare Abb.) [m]

Gesetzlicher Schutz § 30 (2) 1.2 Natürliche oder naturnahe stehende Gewässer **Schutz nur teilweise** **Nein**

Gesamtbewertung	6	Wertvoll
– Alter	6	Biotop mittleren Alters, 50 bis 100 Jahre
– Belastungsgrad	6	Flächenhaft geringe oder örtlich stärkere oder Vorbelastung mit deutlichem Einfluß
– Ökolog. Funktion	7	Sehr hohe Bedeutung in einem Biotopkomplex, für den lokalen Biotopverbund oder als Puffer
– Seltenheit	6	Seltener Biotoptyp, ohne seltene oder bedrohte Pflges., ungesättigtes Artenspektrum, reliktsche RL-Arten

Bestandsbeschreibung

Mehrere miteinander verbundene naturnah ausgebildete Teiche im südlichen Bereich des Harburger Stadtparks. Die Uferbereiche sind teilweise durch Steinschüttungen befestigt. Ausgedehnte Röhrlichtzonen oder Großseggenriede sind an den südlichen Teichen vorhanden, die nördlichen Teiche weisen dichte Ufergehölze am Ufer und auf Inseln auf, die kleinräumig von Röhrlichten durchsetzt sind. Diese Teiche sind stärker beschattet. Schwimmblattvegetation und Unterwasservegetation sind nur vereinzelt ausgebildet. Die Teiche sind Lebensräume für viele Wasservogelarten.

Die Uferbereiche sind durch Erholungsnutzung teilweise stark beeinträchtigt. Aufgrund der vereinzelt aufteretenden Wasserpflanzen Einstufung als FFH-LRT 3150.

- 4.1: mit Seerosen
- 4.2:
- 4.3:
- 4.4:
- 4.5: mit Teichrose
- 4.6:

Vorkommen an Biotoptypen

1	TF	Typ	HF	F.Anteil
2	BTYP	Biotoptyp		- gesetzl. Grundl.
3	Zusatz	Zusatz zum Biotoptypen		
4	LRT	Lebensraumtyp		
1	1		Ja	65 %
2	SET	Teich, nährstoffreich, naturnah (2000)		
3	I3	Ufer abschnittsweise verbaut oder befestigt (I3)		
4	3150	Natürliche eutrophe Seen mit einer Vegetation des Magnopotamions oder Hydrocharitions		
1	2			15 %
2	NUZ	Sonstige feuchte Staudensäume (2000)		
1	3			20 %
2	HUZ	Sonstiger Ufergehölzsaum (2000)		

Räumliche Lage

Lagebeschreibung	Südlich des Außenmühlenteiches		
Nachbarnutzung/en	Erholungsnutzung im Stadtpark		
Rechtswert (X)	564963	Hochwert (Y)	5921808
Bezirk	Harburg	Naturraum	Marmstorfer Flottsandplatte (640.01)
Stadtteil (OT-Nr.)	Wilstorf (705)	Gemarkung	Wilstorf (722)

Projekt	Biotopkartierung Hamburg		Interne Nr.	25176	
			DK5 DK5-GK	6420	6422
Handlungsbedarf	Nein		DK5 - Name	Marmstorf	
Bearbeitung	ENS	Kopie	Nein	Biotop-Nr. alt	16 4
Räumliche Abbildung	Fläche		Kartierung	16.07.2007	
Anzahl Abschnitte	5		Fläche / Länge [m²/m]	43700,9426	
			Breite (lineare Abb.) [m]		

Räumliche Lage

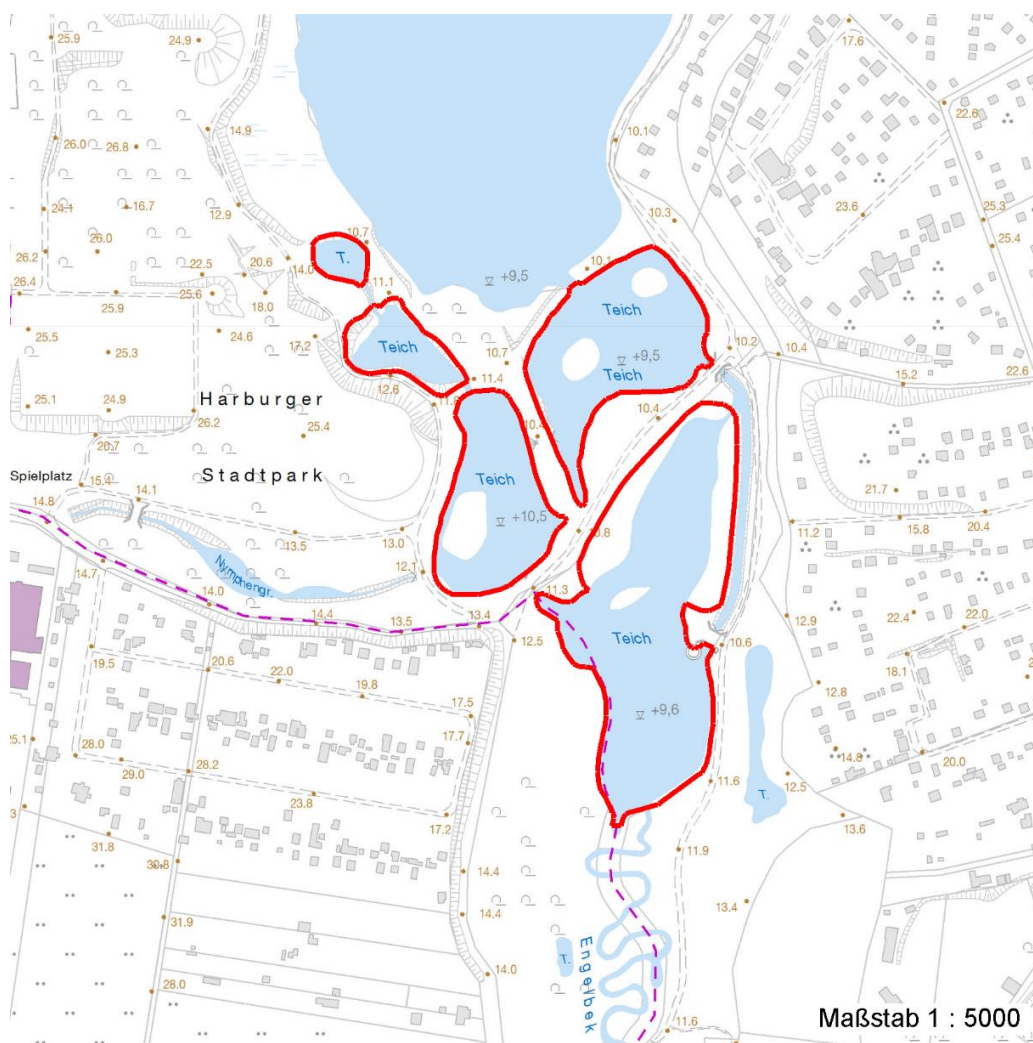
Digitaler Grünplan x **Hafengesamtgebiet** **Ramsargebiet** **EG-Vogelschutzgeb.**

Ausgleichsflächen **Biosphärenreservat** **Nationalpark**
 NSG / ND / LSG LSG Marmstorf Flottsandplatte [HH-2021 / Anteil: 100%]

FFH-GEBIET

Wasserschutzgebiet

Karte



Weitere Erhebungsbögen

Interne Nr.	Interne Nr. Zuordnung	DK5	Biotop-Nr.	Kartierung	Zuordnung	DK5 (GK)	Biotop-Nr. (alt)
25176	25241	6420	16	15.06.1982	K	6422	4
25176	25180	6420	16	15.07.1999	K	6422	4
25176	106342	6420	16	29.07.2016	K	6422	4
25176	110683	6420	349	05.07.2018	N		
25176	25180	6420	16	15.07.1999	=	6422	4

Zuordnung: N = nachfolgende Kartierung, K = weitere Kartierungen (zeitlich vorher oder nachher)

Erhebungsbogen

B

Projekt	Biotopkartierung Hamburg		Interne Nr.	25176	
			DK5 DK5-GK	6420	6422
Handlungsbedarf	Nein		DK5 - Name	Marmstorf	
Bearbeitung	ENS	Kopie	Nein	Biotop-Nr. alt	16 4
Räumliche Abbildung	Fläche		Kartierung	16.07.2007	
Anzahl Abschnitte	5		Fläche / Länge [m²/m]	43700,9426	
			Breite (lineare Abb.) [m]		

Foto

Interne Nr.	Index	Dateiname	Aufnahmerichtung
16634	0	6420_16_160707_1.JPG	SO
16635	0	6420_16_160707_2.JPG	O
16636	0	6420_16_160707_3.JPG	NO
16637	0	6420_16_160707_4.JPG	NO
16638	0	6420_16_160707_5.JPG	O
16639	0	6420_16_160707_6.JPG	N
16640	0	6420_16_160707_7.JPG	N

Weitere Angaben

Merkmal	Wert
Auswertung	
Gefährdung / Einflüsse	Starker Erholungsdruck
Wertgesichtspunkte	Bedeutung für die Erholung
	Gut entwickelte, biotoptypische Vegetation
zoologisch bedeutsame Strukturen	Kleingewässer
Bedeutung für Tiergruppe	Vögel
Maßnahmen	Arenreiche, ungestörte Uferzonen entwickeln
	Extensive Nutzung / Pflege - 1.3

Foto

Fotodatei	6420_16_160707_1.JPG	Fotodatei	6420_16_160707_2.JPG
Bildbeschreibung	Abschnitt 4.05, nördlicher Teil	Bildbeschreibung	Abschnitt 4.05, südlicher Teil
Aufnahmerichtung	SO	Aufnahmerichtung	O



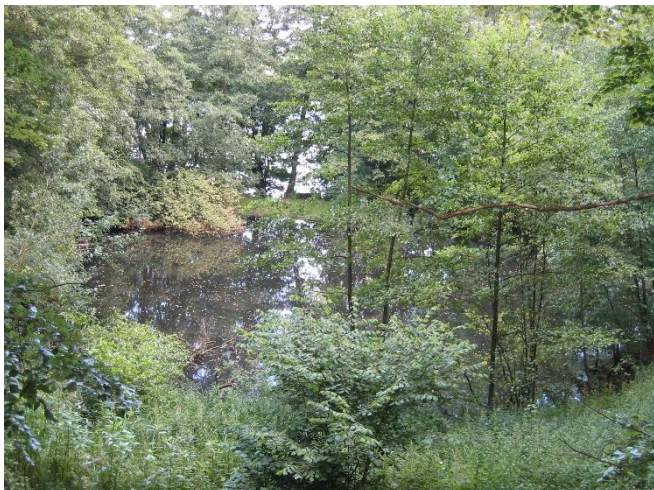
Erhebungsbogen

B

Projekt	Biotopkartierung Hamburg	Interne Nr.	25176
		DK5 DK5-GK	6420 6422
Handlungsbedarf	Nein	DK5 - Name	Marmstorf
Bearbeitung	ENS	Biotop-Nr. alt	16 4
Räumliche Abbildung	Fläche	Kartierung	16.07.2007
Anzahl Abschnitte	5	Fläche / Länge [m²/m]	43700,9426
		Breite (lineare Abb.) [m]	

Foto

Fotodatei	6420_16_160707_3.JPG	Fotodatei	6420_16_160707_4.JPG
Bildbeschreibung	Abschnitt 4.04	Bildbeschreibung	Abschnitt 4.01
Aufnahmerichtung	NO	Aufnahmerichtung	NO



Teilflächenbeschreibung

Teilflächentyp		Teilflächen-Nr.	1
Biotoptyp	Teich, nährstoffreich, naturnah (2000)	Biotoptyp	SET
- Zusatz	Ufer abschnittsweise verbaut oder befestigt (I3)	- gesetzl. Grundl.	
FFH-LRT	Natürliche eutrophe Seen mit einer Vegetation des Magnopotamions oder Hydrocharitions	FFH-LRT	3150
Beschreibung		Entw.potential LRT	
		Hauptfläche	Ja
		Flächenanteil	65 %
		FFH-Unters.Fläche	Nein
		Saatgutfläche	Nein

Erhebungsbogen

B

Projekt	Biotopkartierung Hamburg		Interne Nr.	25176
			DK5 DK5-GK	6420 6422
Handlungsbedarf	Nein		DK5 - Name	Marmstorf
Bearbeitung	ENS	Kopie	Nein	Biotop-Nr. alt
Räumliche Abbildung	Fläche			16 4
Anzahl Abschnitte	5			Kartierung
				16.07.2007
				Fläche / Länge [m²/m]
				43700,9426
				Breite (lineare Abb.) [m]

Weitere Angaben

Merkmal	Wert
Boden	
Stickstoffgehalt	6 - mäßig stickstoffarm bis stickstoffreich
Gebietszuordnung	
Gebietsbezeichnung	Teiche
Gewässer	
Böschungshöhe	0.50 m
Wasserführung	g - gleichmäßige Wasserführung
Strömung	k - keine Strömung
Trübung	w - schwache Trübung
Färbung	schwärzlich
Geruch	geruchlos
Standort, Relief	
Böschungsneigung	flach - 1:2 bis 1:3
Neigung - Gelände	N3 - mittel geneigt (9-18 %)
Ausrichtung	V - Verschiedene
Belichtung	8 - sonnig
Veg. - Deckg./Ant.	
Gesamt	5 %
1. Krautschicht	5 %

FFH-Bewertungen (HH)

Lebensraumtyp / Parameter	Wertstufe A	Wertstufe B	Wertstufe C	Wert / Begründung	Z
3150 (HH) Natürliche eutrophe Seen mit einer Vegetation des Magnopotamions oder Hydrocharitons					C
Habitatstrukturen					C
Wasserpflanzen;	günstig	mittel	ungünstig		C
Submerse Veget. vorhanden;	ja	ja	nein		C
Schwimblattveget. vorhand.;	ja	ja	ja		B
Eindringtiefe der subm. Veget.;	> 4 m	2 bis 4 m	< 2 m		C
Diversität der naturnahen Ufervegetation;	günstig	mittel	ungünstig		C
Anzahl der Aspekte; 4 Aspekte der naturnahen Verlandungsreihe:	4	3	< 3		C
Röhricht, Seggenried/Hochstaudenflur, Weidengebüsch, Bruch- oder Auenwald					
Beeinträchtigungen					B
Störungen des Standortes;	günstig	mittel	ungünstig		B
diffuse Einträge aus Umland;	keine	gering	deutlich		B
belastete Zuleitung o. Zufluss; Einträge	keine	geringe	deutliche		B
Fischbesatz;	kein	naturnah	naturfern		A
Fischfütterung;	keine	keine	Fütterung		A
Wasserstände verändert; abgesenkt oder aufgestaut, Änderungen gegenüber der natürlichen Situation	nicht	geringfügig	deutlich		A
biologische Durchgängigkeit;	passierbar	eingeschränkt	keine		A
Passierbarkeit durch Zu- und Abflüsse		t			
Uferverbau; Anteil der Uferlänge	< 5%	5-20%	> 20%		C

Erhebungsbogen

B

Projekt	Biotopkartierung Hamburg		Interne Nr.	25176
			DK5 DK5-GK	6420 6422
Handlungsbedarf	Nein		DK5 - Name	Marmstorf
Bearbeitung	ENS	Kopie	Nein	Biotop-Nr. alt
Räumliche Abbildung	Fläche			16 4
Anzahl Abschnitte	5			Kartierung
				16.07.2007
				Fläche / Länge [m²/m]
				43700,9426
				Breite (lineare Abb.) [m]

FFH-Bewertungen (HH)

Lebensraumtyp / Parameter	Wertstufe A	Wertstufe B	Wertstufe C	Wert / Begründung	Z
Untypische Vegetationsaspekte;	günstig	mittel	ungünstig		B
Zierformen v. Wasserpflanzen;	keine	wenige	zahlreich		B
invasive Neophyten;	keine	keine	vorhanden		B
naturnahe Ufervegetation;	> 90%	50-90%	< 50%		B
Nutzungen;	günstig	mittel	ungünstig		A
Trittschäden;	keine	gering	stark		B
Schäden durch Wassersport;	keine	gering	deutlich		A
Müllablagerungen;	keine	gering	stark		B
hörbarer, dauerh. Lärm;	kein	deutl.	stark		A
Arteninventar					C

FFH-Bewertungen (BFN)

1	Lebensraumtyp				
3	Arteninventar	Gesamtbewertung, 1..n - Parameter mit Kriterien A/B/C			
4	Habitatstruktur	Gesamtbewertung, 1..n - Parameter mit Kriterien A/B/C			
5	Beeinträchtigungen	Gesamtbewertung, 1..n - Parameter mit Kriterien A/B/C			
		Zustandsbewertung: AZ – Vorgabewert , Z – von AZ abweichend festgelegte Zustandsbewertung	Wert	AZ	Z
1	3150 (BFN) Natürliche eutrophe Seen mit einer Vegetation des Magnopotamions oder Hydrocharitions			C	
3	Arteninventar			C	
3.2	Arteninventar Zahl LRT-typischer Arten				
	A: 10				
	B:				
	C: 5			C	
4	Habitatstrukturen			C	
	Anzahl typisch ausgebildeter Vegetationsstrukturelemente, Verlandungsvegetation:				
	A: >= 3 verschiedene				
	B: 2 verschiedene			B	
	C: 1				
	Anzahl typisch ausgebildeter Vegetationsstrukturelemente, aquatische Vegetation:				
	A: >= 4 verschiedene				
	B: 2-3 verschiedene				
	C: 1			C	
5	Beeinträchtigungen			C	
5.2	Wasserspiegelabsenkung (gutachterlich mit Begründung)				
	A: nicht erkennbar			A	
	B: vorhanden; als Folge mäßige Beeinträchtigung				
	C: vorhanden; als Folge starke Beeinträchtigung				
5.2	Anteil Hypertrophierungszeiger an der Hydrophytenvegetation (%) (Arten nennen, Anteil in % angeben)				
	A: < 10 %				
	B: 10 - 50 %			B	
	C: > 50 %				
	Anteil der Uferlinie, der durch anthropogene Nutzung (nur negative Einflüsse, nicht: schutzzielkonforme Pflegemaßnahmen) überformt ist (%)				
	A: < 10 %				
	B: 10 - 25 %				

Erhebungsbogen

B

Projekt	Biotopkartierung Hamburg		Interne Nr.	25176	
			DK5 DK5-GK	6420	6422
Handlungsbedarf	Nein		DK5 - Name	Marmstorf	
Bearbeitung	ENS	Kopie	Nein	Biotop-Nr. alt	16 4
Räumliche Abbildung	Fläche			Kartierung	16.07.2007
Anzahl Abschnitte	5			Fläche / Länge [m²/m]	43700,9426
				Breite (lineare Abb.) [m]	

FFH-Bewertungen (BFN)

		Wert	AZ	Z
1 Lebensraumtyp				
3 Arteninventar , Gesamtbewertung, 1..n - Parameter mit Kriterien A/B/C				
4 Habitatstruktur , Gesamtbewertung, 1..n - Parameter mit Kriterien A/B/C				
5 Beeinträchtigungen , Gesamtbewertung, 1..n - Parameter mit Kriterien A/B/C				
Zustandsbewertung: AZ – Vorgabewert , Z – von AZ abweichend festgelegte Zustandsbewertung				
	C: > 25 - 50 % potenzielle Eindringtiefe der submersen Vegetation: Trübung des Gewässers		C	
	A: klar, Aufwuchs bis in größere Tiefen möglich			
	B: leicht getrübt, Eindringtiefe begrenzt			
	C: deutlich getrübt, Eindringtiefe gering		C	
5.2	Grad der Störung durch Freizeitnutzung (gutachterlich mit Begründung)			
	A: keine oder gering, d. h. höchstens gelegentlich und auf geringem Flächenanteil (< 10 %)			
	B: mäßig (alle anderen Kombinationen)		B	
	C: stark (dauerhaft oder auf > 25 % der Fläche)			
5.2	Teichbewirtschaftung (Art und Umfang beschreiben; Bewertung gutachterlich)			
	A: keine Auswirkungen erkennbar		A	
	B: geringe Einflüsse			
	C: deutlich schädliche Einflüsse			

Zeigerwerte der Pflanzenartenliste (Auswertung)

Standort	Belichtung	sonnig	8
Boden	Feuchte	flaches Gewässer	11
	Stickstoff (N)	mäßig stickstoffarm bis stickstoffreich	5,5
	Reaktion	neutral	7
Vegetation	Mahdverträglichkeit		
Zeigerwerte	Futterwert		
	Wechselfeuchteanzeiger		0
	Giftpflanzen		0
	Überschw.anzeiger		0

Pflanzenartenliste

Gruppe / Pflanzenart	MS	M	W	Vs	St	PA	Ph	Sz	VS	V	G	cf	§	Rote Liste			
														HH	ND	SH	D
Tracheobionta (Gefäßpflanzen)																	
Nuphar lutea (Gelbe Teichrose)	7	w		K1										b			
Nymphaea alba (Weiße Seerose)	7	w		K1										b	2		
Anzahl Rote Liste Arten														1			
Anzahl Arten														2			

MS: Mengensystem; M: Mengenangabe, W: Bewertung der Art (FFH-Monitoring), Vs: Vegetationsschicht, St: Status, PA: Autor Phänologie; Ph: Phänologie, Sz: Soziabilität, VS: Vitalitätssystem; V: Vitalität, G: Geschlecht, cf: unsichere Bestimmung, §: Schutz nach BNatSchG, HH: Rote Liste Hamburg, Nds: Rote Liste Niedersachsen, SH: Rote Liste Schleswig-Holstein, D: Rote Liste Deutschland

Erhebungsbogen

B

Projekt	Biotopkartierung Hamburg	Interne Nr.	25176
		DK5 DK5-GK	6420 6422
Handlungsbedarf	Nein	DK5 - Name	Marmstorf
Bearbeitung	ENS	Biotop-Nr. alt	16 4
Räumliche Abbildung	Fläche	Kartierung	16.07.2007
Anzahl Abschnitte	5	Fläche / Länge [m²/m]	43700,9426
		Breite (lineare Abb.) [m]	

Teilflächenbeschreibung

Teilflächentyp		Teilflächen-Nr.	2
Biotoptyp	Sonstige feuchte Staudensäume (2000)	Biotoptyp	NUZ
- Zusatz		- gesetzl. Grundl.	
FFH-LRT		FFH-LRT	
Beschreibung		Entw.potential LRT	
		Hauptfläche	
		Flächenanteil	15 %
		FFH-Unters.Fläche	Nein
		Saatgutfläche	Nein

Weitere Angaben

Merkmal	Wert
Boden	
Feuchte	8 - naß
Stickstoffgehalt	8 - sehr stickstoffreich
Standort, Relief	
Neigung - Gelände	N2 - schwach geneigt (3,5-9 %)
Ausrichtung	V - Verschiedene
Belichtung	7 - halbsonnig
Luft	windexponiert
Veg. - Deckg./Ant.	
Gesamt	90 %
1. Krautschicht	90 %

Zeigerwerte der Pflanzenartenliste (Auswertung)

Standort	Belichtung	halbsonnig	7,3
Boden	Feuchte	naß	8,3
	Stickstoff (N)	sehr stickstoffreich	7,9
	Reaktion	neutral	7,2
Vegetation	Mahdverträglichkeit	schnittempfindlich bis mäßig schnittverträglich	4
Zeigerwerte	Futterwert	geringwertiges Futter	2,8
	Wechselfeuchteanzeiger		3
	Giftpflanzen		0
	Überschw.anzeiger		3

Pflanzenartenliste

Gruppe / Pflanzenart	MS	M	W	Vs	St	PA	Ph	Sz	VS	V	G	cf	§	Rote Liste			
														HH	ND	SH	D
Tracheobionta (Gefäßpflanzen)																	
Astilbe x arendsii	7	w		K1													
Athyrium filix-femina (Gewöhnlicher Frauenfarn)	7	w		K1													
Calystegia sepium (Zaun-Winde)	7	z		K1													
Carex acuta (Schlank-Segge)	7	w		K1										V			
Epilobium hirsutum (Zottiges Weidenröschen)	7	z		K1													

Erhebungsbogen

B

Projekt	Biotopkartierung Hamburg		Interne Nr.	25176	
			DK5 DK5-GK	6420	6422
Handlungsbedarf	Nein		DK5 - Name	Marmstorf	
Bearbeitung	ENS	Kopie	Nein	Biotop-Nr. alt	16 4
Räumliche Abbildung	Fläche			Kartierung	16.07.2007
Anzahl Abschnitte	5			Fläche / Länge [m²/m]	43700,9426
				Breite (lineare Abb.) [m]	

Pflanzenartenliste

Gruppe / Pflanzenart	MS	M	W	Vs	St	PA	Ph	Sz	VS	V	G	cf	§	Rote Liste				
														HH	ND	SH	D	
Filipendula ulmaria (Mädesüß)	7	w		K1														
Galium aparine (Kletten-Labkraut)	7	z		K1														
Glechoma hederacea (Gundermann)	7	z		K1														
Glyceria maxima (Wasser-Schwaden)	7	h		K1														
Impatiens glandulifera (Drüsiges Springkraut)	7	z		K1														
Lysimachia punctata (Drüsiger Gilbweiderich)	7	w		K1														
Lysimachia vulgaris (Gewöhnlicher Gilbweiderich)	7	z		K1														
Lythrum salicaria (Blut-Weiderich)	7	z		K1														
Phalaris arundinacea (Rohr-Glanzgras)	7	z		K1														
Phragmites australis (Schilf)	7	z		K1														
Sparganium erectum (Ästiger Igelkolben)	7	w		K1														
Urtica dioica (Große Brennessel)	7	z		K1														
													Anzahl Rote Liste Arten		1			
													Anzahl Arten		17			

MS: Mengensystem; M: Mengenangabe, W: Bewertung der Art (FFH-Monitoring), Vs: Vegetationsschicht, St: Status, PA: Autor Phänologie; Ph: Phänologie, Sz: Soziabilität, VS: Vitalitätssystem; V: Vitalität, G: Geschlecht, cf: unsichere Bestimmung, §: Schutz nach BNatSchG, HH: Rote Liste Hamburg, Nds: Rote Liste Niedersachsen, SH: Rote Liste Schleswig-Holstein, D: Rote Liste Deutschland

Teilflächenbeschreibung

Teilflächentyp		Teilflächen-Nr.	3
Biotoptyp	Sonstiger Ufergehölzsaum (2000)	Biotoptyp	HUZ
- Zusatz		- gesetzl. Grundl.	
FFH-LRT		FFH-LRT	
Beschreibung		Entw.potential LRT	
		Hauptfläche	
		Flächenanteil	20 %
		FFH-Unters.Fläche	Nein
		Saatgutfläche	Nein

Weitere Angaben

Merkmal	Wert
Boden	
Feuchte	7 - feucht
Stickstoffgehalt	7 - stickstoffreich
Standort, Relief	
Neigung - Gelände	N2 - schwach geneigt (3,5-9 %)
Ausrichtung	V - Verschiedene
Belichtung	6 - halbsonnig bis halbschattig
Luft	windberuhigt

Erhebungsbogen

B

Projekt	Biotopkartierung Hamburg		Interne Nr.	25176	
			DK5 DK5-GK	6420	6422
Handlungsbedarf	Nein		DK5 - Name	Marmstorf	
Bearbeitung	ENS	Kopie	Nein	Biotop-Nr. alt	16 4
Räumliche Abbildung	Fläche			Kartierung	16.07.2007
Anzahl Abschnitte	5			Fläche / Länge [m²/m]	43700,9426
				Breite (lineare Abb.) [m]	

Zeigerwerte der Pflanzenartenliste (Auswertung)

Standort	Belichtung	halbsonnig bis halbschattig	5,5
Boden	Feuchte	feucht	6,5
	Stickstoff (N)	stickstoffreich	6,6
	Reaktion	schwach sauer	5,9
Vegetation	Mahdverträglichkeit	schnittempfindlich (nur Herbstschnitt vertragend)	3,2
Zeigerwerte	Futterwert	geringwertiges Futter	3
	Wechselfeuchteanzeiger		1
	Giftpflanzen		0
	Überschw.anzeiger		1

Pflanzenartenliste

Gruppe / Pflanzenart	MS	M	W	Vs	St	PA	Ph	Sz	VS	V	G	cf	§	Rote Liste			
														HH	ND	SH	D
Tracheobionta (Gefäßpflanzen)																	
Acer platanoides (Spitz-Ahorn)	7	w		S													
Acer pseudoplatanus (Berg-Ahorn)	7	z		S													
Aegopodium podagraria (Giersch)	7	h		K1													
Alnus glutinosa (Schwarz-Erle)	7	h		S													
Alnus glutinosa (Schwarz-Erle)	7	z		B1													
Betula pendula (Hänge-Birke)	7	h		B1													
Corylus avellana (Haselnuss)	7	z		S													
Dryopteris filix-mas (Gewöhnlicher Wurmfarne)	7	w		K1													
Fagus sylvatica (Rotbuche)	7	z		B1													
Fagus sylvatica (Rotbuche)	7	z		S													
Fraxinus excelsior (Gewöhnliche Esche)	7	z		S													
Hedera helix (Efeu)	7	z		K1													
Impatiens parviflora (Kleinblütiges Springkraut)	7	z		K1													
Lonicera periclymenum (Wald-Geißblatt)	7	z		K1													
Quercus robur (Stiel-Eiche)	7	z		B1													
Rubus fruticosus agg. (Artengruppe Echte Brombeere)	7	z		S													
Salix caprea (Sal-Weide)	7	w		S													
Salix cinerea (Grau-Weide)	7	z		S													
Salix x sepulcralis (Trauer-Weide)	7	z		B1													
Sambucus nigra (Schwarzer Holunder)	7	z		S													
Sorbus aucuparia (Eberesche)	7	z		S													
Stellaria holostea (Große Sternmiere)	7	z		K1													
Anzahl Rote Liste Arten																	
Anzahl Arten														20			

MS: Mengensystem; M: Mengenangabe, W: Bewertung der Art (FFH-Monitoring), Vs: Vegetationsschicht, St: Status, PA: Autor Phänologie; Ph: Phänologie, Sz: Soziale Stabilität, VS: Vitalitätssystem; V: Vitalität, G: Geschlecht, cf: unsichere Bestimmung, §: Schutz nach BNatSchG, HH: Rote Liste Hamburg, ND: Rote Liste Niedersachsen, SH: Rote Liste Schleswig-Holstein, D: Rote Liste Deutschland