

# Erhebungsbogen

**B**

<b>Projekt</b>	Biotopkartierung Hamburg, Datenbestand aus FoxPro	<b>Interne Nr.</b>	25340
		<b>DK5   DK5-GK</b>	<b>6420</b> 6422
<b>Handlungsbedarf</b>	Nein	<b>DK5 - Name</b>	Marmstorf
<b>Bearbeitung</b>	ULI	<b>Biotop-Nr.   alt</b>	<b>13</b> 1
<b>Räumliche Abbildung</b>	Fläche	<b>Kartierung</b>	15.05.1982
<b>Anzahl Abschnitte</b>	1	<b>Fläche / Länge [m<sup>2</sup>/m]</b>	7215,1058
		<b>Breite (lineare Abb.) [m]</b>	

**Gesetzlicher Schutz**      kein gesetzl. Schutz      **kein gesetzlich geschütztes Biotop**      **Schutz nur teilweise**      **Nein**

**Gesamtbewertung**      0      keine Angabe

- Alter
- Belastungsgrad
- Ökolog. Funktion
- Seltenheit

## Bestandsbeschreibung

In einem kleinen Talraum des Harburger Stadtparks lokalisiertes Wiesengebiet LWM, das im Süden durch einen im Uferbereich befestigten Graben begrenzt wird. Zum Kartierungszeitpunkt Mahd entlang eines wegparallelen Streifens von 1-2m. Der übrige Bereich wurde nicht gemäht, so daß sich eine naturnahe Wiese mit relativ artenreicher Vegetation entwickeln konnte. Sehr gut vergleichbar ist an diesem Beispiel die unterschiedliche Artenvielfalt im "gepflegten", d.h. gemähten und nicht gemähten Bereich. Algenreicher Graben und Umgebung Lebensraum für Grasfrösche (Rana temporaria) und Stockenten (Anas platyrhynchos).

Spezielle Nutzungen: Erholungsfunktion, Teilweise Mahd

Nutzungsintensität: gepflegt

Vorkommende Pflanzengesellschaften: Keine Angaben

## Vorkommen an Biotoptypen

1	TF	Typ	HF	F.Anteil
2	BTYP	Biotoptyp	- gesetzl. Grundl.	
3	Zusatz	Zusatz zum Biotoptypen		
4	LRT	Lebensraumtyp		
1	1		Ja	100 %
2	GM	Artenreiches Grünland frischer bis mäßig trockener Standorte (2000)		
4	kein LRT	kein Lebensraumtyp nach FFH-Richtlinie		

## Räumliche Lage

<b>Lagebeschreibung</b>	Harburger Stadtpark		
<b>Nachbarnutzung/en</b>			
<b>Rechtswert (X)</b>	564686	<b>Hochwert (Y)</b>	5921845
<b>Bezirk</b>	Harburg	<b>Naturraum</b>	Marmstorfer Flottsandplatte (640.01)
<b>Stadtteil (OT-Nr.)</b>	Wilstorf (705)	<b>Gemarkung</b>	Wilstorf (722)
<b>Digitaler Grünplan</b>	<input checked="" type="checkbox"/> <b>Hafengesamtgebiet</b>	<input type="checkbox"/> <b>Ramsargebiet</b>	<input type="checkbox"/> <b>EG-Vogelschutzgeb.</b>
<b>Ausgleichsflächen</b>	<input type="checkbox"/> <b>Biosphärenreservat</b>	<input type="checkbox"/> <b>Nationalpark</b>	<input type="checkbox"/>
<b>NSG / ND / LSG</b>	LSG Marmstorfer Flottsandplatte [ HH-2021 / Anteil: 100% ]		

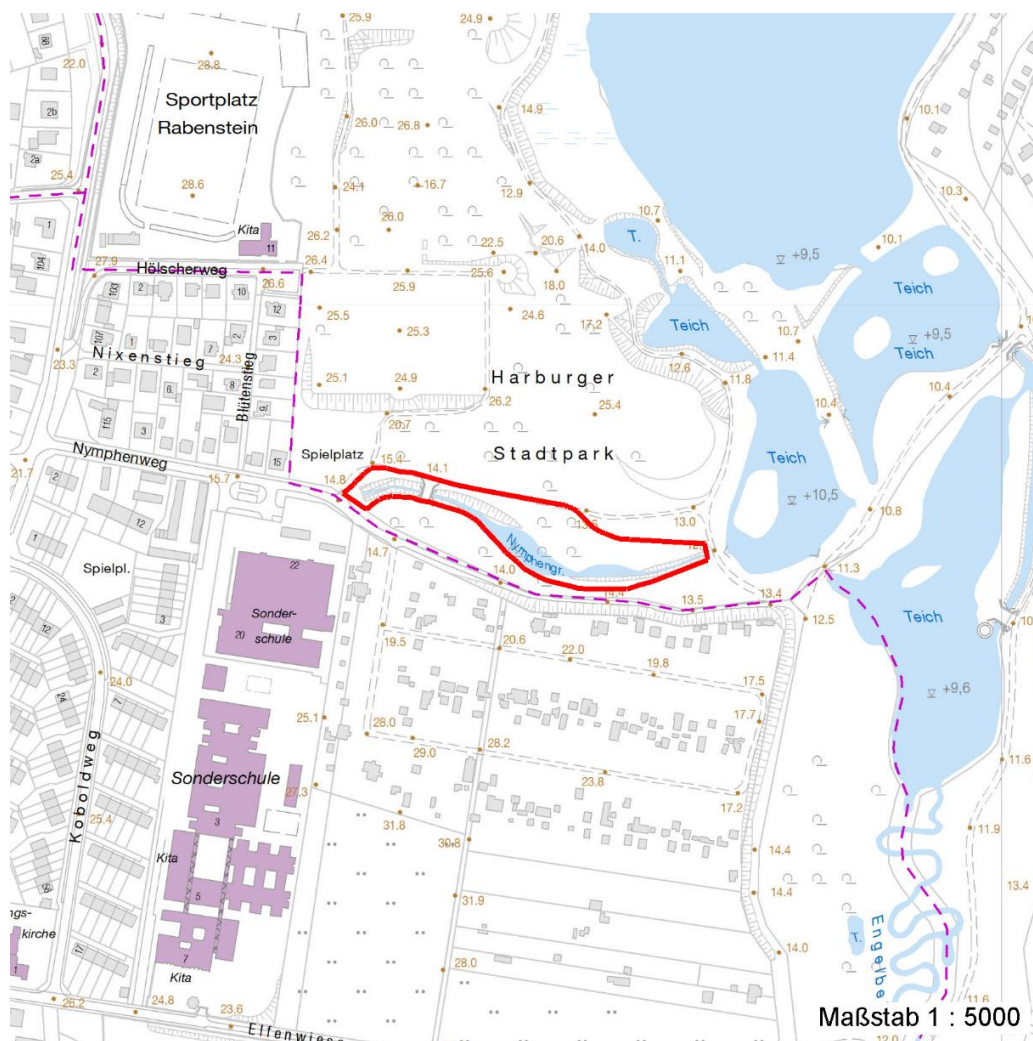
# Erhebungsbogen

**B**

<b>Projekt</b>	Biotopkartierung Hamburg, Datenbestand aus FoxPro	<b>Interne Nr.</b>	25340
		<b>DK5   DK5-GK</b>	<b>6420</b> 6422
		<b>DK5 - Name</b>	Marmstorf
<b>Handlungsbedarf</b>	Nein	<b>Biotop-Nr.   alt</b>	<b>13</b> 1
<b>Bearbeitung</b>	ULI	<b>Kartierung</b>	15.05.1982
<b>Räumliche Abbildung</b>	Fläche	<b>Fläche / Länge [m<sup>2</sup>/m]</b>	7215,1058
<b>Anzahl Abschnitte</b>	1	<b>Breite (lineare Abb.) [m]</b>	

## Räumliche Lage

**FFH-GEBIET**  
**Wasserschutzgebiet**  
**Karte**



## Weitere Erhebungsbögen

Interne Nr.	Interne Nr. Zuordnung	DK5	Biotop-Nr.	Kartierung	Zuordnung	DK5 (GK)	Biotop-Nr. (alt)
25340	25341	6420	13	15.07.1999	K	6422	1
25340	25388	6420	13	16.07.2007	K	6422	1

Zuordnung: N = nachfolgende Kartierung, K = weitere Kartierungen (zeitlich vorher oder nachher)

## Weitere Angaben

Merkmal	Wert
<b>Auswertung</b> Gefährdung / Einflüsse	Biotische Verarmung Reduzierung der Artenvielfalt durch häufige Mahd. Zurückdrängung des Spontanbewuchses

# Erhebungsbogen

**B**

<b>Projekt</b>	Biotopkartierung Hamburg, Datenbestand aus FoxPro	<b>Interne Nr.</b>	25340
		<b>DK5   DK5-GK</b>	<b>6420</b> 6422
<b>Handlungsbedarf</b>	Nein	<b>DK5 - Name</b>	Marmstorf
<b>Bearbeitung</b>	ULI	<b>Biotop-Nr.   alt</b>	<b>13</b> 1
<b>Räumliche Abbildung</b>	Fläche	<b>Kartierung</b>	15.05.1982
<b>Anzahl Abschnitte</b>	1	<b>Fläche / Länge [m<sup>2</sup>/m]</b>	7215,1058
		<b>Breite (lineare Abb.) [m]</b>	

## Weitere Angaben

Merkmal	Wert
Maßnahmen	Extensivierung der Pflege Nur noch einmalige Mahd im Jahr. Entfernung der Uferbefestigung des Grabens. Naturnahe Uferzone herstellen

## Teilflächenbeschreibung

<b>Teilflächentyp</b>		<b>Teilflächen-Nr.</b>	1
<b>Biotoptyp</b>	Artenreiches Grünland frischer bis mäßig trockener Standorte (2000)	<b>Biotoptyp</b>	GM
- <b>Zusatz</b>		- <b>gesetzl. Grundl.</b>	
<b>FFH-LRT</b>	kein Lebensraumtyp nach FFH-Richtlinie	<b>FFH-LRT</b>	kein LRT
<b>Beschreibung</b>	Standort: Substrat: Keine Angab., da alter B-Bogen	<b>Entw.potential LRT</b>	
		<b>Hauptfläche</b>	Ja
		<b>Flächenanteil</b>	100 %
		<b>FFH-Unters.Fläche</b>	Nein
		<b>Saatgutfläche</b>	Nein

## Weitere Angaben

Merkmal	Wert
<b>Standort, Relief</b>	
Relief	Tal

## Zeigerwerte der Pflanzenartenliste (Auswertung)

<b>Standort</b>	<b>Belichtung</b>	halbsonnig	6,8
<b>Boden</b>	<b>Feuchte</b>	mäßig feucht und wechselfeucht	5,7
	<b>Stickstoff (N)</b>	mäßig stickstoffarm bis stickstoffreich	6,3
	<b>Reaktion</b>	neutral	6,5
<b>Vegetation</b>	<b>Mahdverträglichkeit</b>	mäßig bis gut schnittverträglich (erster Schnitt nicht vor Mitte Juni)	6,3
<b>Zeigerwerte</b>	<b>Futterwert</b>	geringwertiges Futter	3,1
	<b>Wechselfeuchteanzeiger</b>		4
	<b>Giftpflanzen</b>		1
	<b>Überschw.anzeiger</b>		0

## Pflanzenartenliste

Gruppe / Pflanzenart	MS	M	W	Vs	St	PA	Ph	Sz	VS	V	G	cf	Rote Liste			
													§	HH	ND	SH
<b>Tracheobionta (Gefäßpflanzen)</b>																
Achillea millefolium agg. (Artengruppe Gewöhnliche Schafgarbe)	7	X		-												
Aegopodium podagraria (Giersch)	7	X		-												
Ajuga reptans (Kriechender Günsel)	7	X		-												
Alopecurus pratensis (Wiesen-Fuchsschwanz)	7	X		-												
Anthoxanthum odoratum (Gewöhnliches Ruchgras)	7	X		-												

# Erhebungsbogen

**B**

<b>Projekt</b>	Biotopkartierung Hamburg, Datenbestand aus FoxPro		<b>Interne Nr.</b>	25340
			<b>DK5   DK5-GK</b>	<b>6420</b> 6422
<b>Handlungsbedarf</b>	Nein		<b>DK5 - Name</b>	Marmstorf
<b>Bearbeitung</b>	ULI	<b>Kopie</b>	<b>Biotop-Nr.   alt</b>	<b>13</b> 1
<b>Räumliche Abbildung</b>	Fläche	Nein	<b>Kartierung</b>	15.05.1982
<b>Anzahl Abschnitte</b>	1		<b>Fläche / Länge [m<sup>2</sup>/m]</b>	7215,1058
			<b>Breite (lineare Abb.) [m]</b>	

## Pflanzenartenliste

Gruppe / Pflanzenart	MS	M	W	Vs	St	PA	Ph	Sz	VS	V	G	cf	§	Rote Liste			
														HH	ND	SH	D
Anthriscus sylvestris (Wiesen-Kerbel)	7	X		-													
Artemisia vulgaris (Gewöhnlicher Beifuß)	7	X		-													
Bellis perennis (Ausdauerndes Gänseblümchen)	7	X		-													
Bistorta officinalis (Schlangen-Knöterich)	7	X		-										3		2	
Bromus hordeaceus (Weiche Tresse)	7	X		-													
Cardamine pratensis agg. (Artengruppe Wiesen-Schaumkraut)	7	X		-												V	
Cerastium holosteoides (Gewöhnliches Hornkraut)	7	X		-													
Dactylis glomerata agg. (Artengruppe Wiesen-Knäuelgras)	7	X		-													
Epilobium spec. (Weidenröschen)	7	X		-													
Festuca arundinacea (Rohr-Schwingel)	7	X		-													
Glechoma hederacea (Gundermann)	7	X		-													
Holcus lanatus (Wolliges Honiggras)	7	X		-													
Lychnis flos-cuculi (Kuckucks-Lichtnelke)	7	X		-												3	
Medicago lupulina (Hopfenklee)	7	X		-													
Pimpinella major (Große Bibernelle)	7	X		-										1			
Plantago lanceolata (Spitz-Wegerich)	7	X		-													
Poa pratensis (Wiesen-Rispengras)	7	X		-													
Ranunculus acris (Scharfer Hahnenfuß)	7	X		-													
Rumex acetosa (Großer Sauerampfer)	7	X		-													
Rumex crispus (Krauser Ampfer)	7	X		-													
Rumex obtusifolius (Stumpfbblätteriger Ampfer)	7	X		-													
Scirpus sylvaticus (Wald-Simse)	7	X		-												V	
Sonchus spec. (Gänsedistel)	7	X		-													
Stellaria media agg. (Artengruppe Vogelmiere)	7	X		-													
Tanacetum vulgare (Rainfarn)	7	X		-													
Taraxacum sect. Ruderalia (Artengruppe Gemeiner Löwenzahn)	7	X		-											D		
Trifolium pratense (Rot-Klee)	7	X		-													
Tussilago farfara (Huflattich)	7	X		-													
Urtica dioica (Große Brennnessel)	7	X		-													
Veronica chamaedrys (Gamander-Ehrenpreis)	7	X		-													
Vicia cracca agg. (Artengruppe Vogel-Wicke)	7	X		-													
<b>Anzahl Rote Liste Arten</b>														<b>3</b>	<b>4</b>		
<b>Anzahl Arten</b>											<b>36</b>						

MS: Mengensystem; M: Mengenangabe, W: Bewertung der Art (FFH-Monitoring), Vs: Vegetationsschicht, St: Status, PA: Autor Phänologie; Ph: Phänologie, Sz: Soziabilität, VS: Vitalitätssystem; V: Vitalität, G: Geschlecht, cf: unsichere Bestimmung, §: Schutz nach BNatSchG, HH: Rote Liste Hamburg, ND: Rote Liste Niedersachsen, SH: Rote Liste Schleswig-Holstein, D: Rote Liste Deutschland