

Erhebungsbogen

B

Projekt	Biotopkartierung Hamburg, Datenbestand aus FoxPro	Interne Nr.	25027	
		DK5 DK5-GK	6418	6420
Handlungsbedarf	Nein	DK5 - Name	Sinstorf	
Bearbeitung	HET	Biotop-Nr. alt	9	15
Räumliche Abbildung	Fläche	Kartierung	15.07.1985	
Anzahl Abschnitte	2	Fläche / Länge [m²/m]	6301,501	
		Breite (lineare Abb.) [m]		

Gesetzlicher Schutz kein gesetzl. Schutz **kein gesetzlich geschütztes Biotop** **Schutz nur teilweise** **Nein**

Gesamtbewertung 0 keine Angabe

- **Alter**
- **Belastungsgrad**
- **Ökolog. Funktion**
- **Seltenheit**

Bestandsbeschreibung

Bis zu ca. 4m steil abfallende Straßenböschungen und stellenweise ebene Randstreifen mit ausdauernder krautiger Ruderalflur AK aus vorherrschenden, üppig wachsenden Acker-Kratzdisteln, Beifuß, Rainfarn, eingestreutem Giersch, Wiesen-Bärenklau und verschiedenen Gräsern. Auf trockenen Stellen mit Johanniskraut, Wilder Möhre, Viersamiger Wicke, Geruchloser Kamille, gelegentlich Saat-Mohn und Kanadischem Berufkraut. Vereinzelt Gehölzanpflanzungen, am Straßenrand mit noch jungen Eichen- und Ahornbäumen. Wertvolle Insektenweide (Schmetterlinge, Schwebfliegen, Hautflügler), an den Brennesseln Raupen des Tagpfauenauges, auf trockenen Abschnitten Feldheuschrecken in hoher Individuenzahl.

Schmetterlinge: Inachis io (Raupen), Aglais urticae, Maniola jurtina

Heuschrecken: Chortippus parallelus, Chortippus albomarginatus

Spezielle Nutzungen:

Nutzungsintensität: keine

Vorkommende Pflanzengesellschaften: keine Angabe

Vorkommen an Biotoptypen

1	TF	Typ	HF	F.Anteil
2	BTYP	Biotoptyp		- gesetzl. Grundl.
3	Zusatz	Zusatz zum Biotoptypen		
4	LRT	Lebensraumtyp		
1	1		Ja	100 %
2	AK	Halbruderale Gras- und Staudenflur (2000)		

Räumliche Lage

Lagebeschreibung	An der Maldfeldstraße		
Nachbarnutzung/en			
Rechtswert (X)	564972	Hochwert (Y)	5919449
Bezirk	Harburg	Naturraum	Marmstorfer Flottsandplatte (640.01)
Stadtteil (OT-Nr.)	Sinstorf (708)	Gemarkung	Sinstorf (719)

Erhebungsbogen

B

Projekt	Biotopkartierung Hamburg, Datenbestand aus FoxPro	Interne Nr.	25027	
		DK5 DK5-GK	6418	6420
		DK5 - Name	Sinstorf	
Handlungsbedarf	Nein	Biotop-Nr. alt	9	15
Bearbeitung	HET	Kartierung	15.07.1985	
Räumliche Abbildung	Fläche	Fläche / Länge [m²/m]	6301,501	
Anzahl Abschnitte	2	Breite (lineare Abb.) [m]		

Räumliche Lage

Digitaler Grünplan

Hafengesamtgebiet

Ramsargebiet

EG-Vogelschutzgeb.

Ausgleichsflächen

Biosphärenreservat

Nationalpark

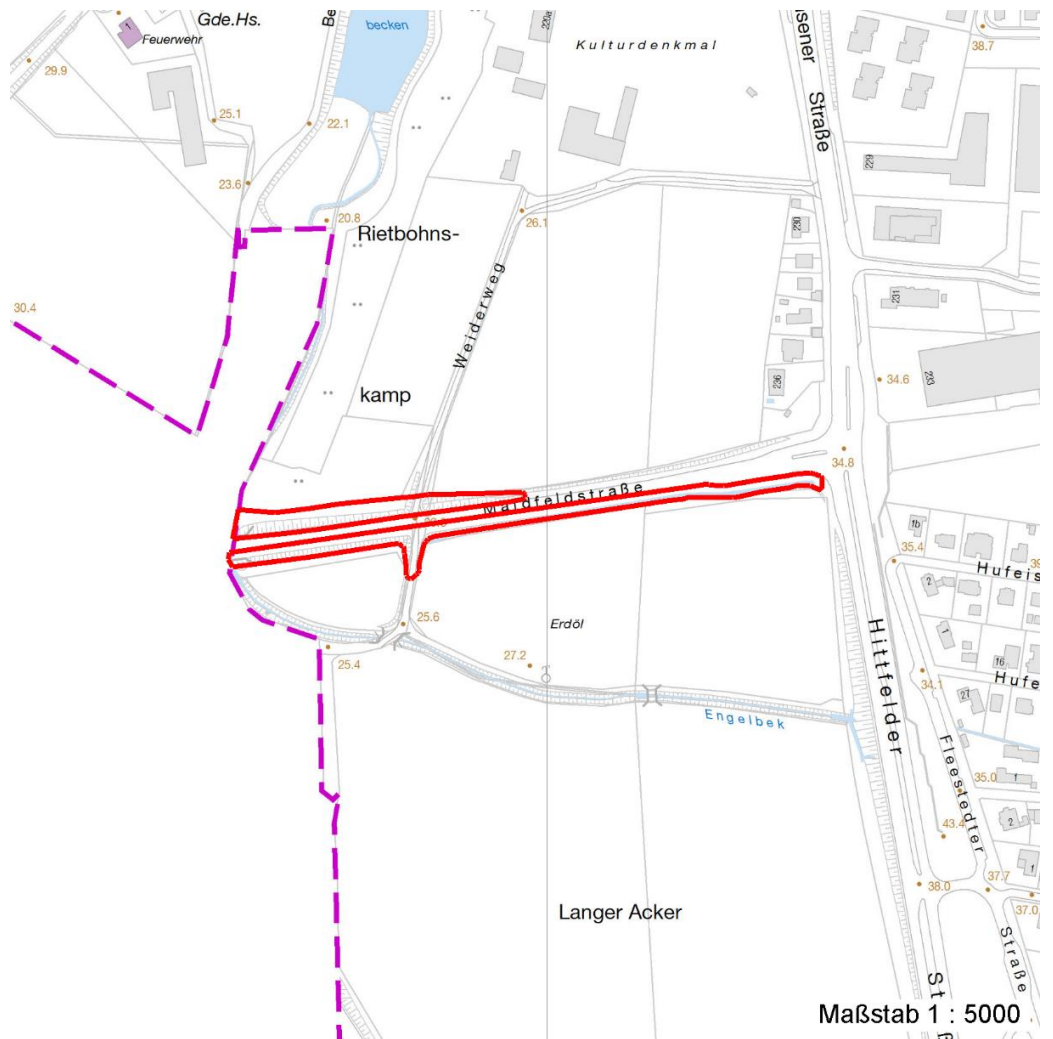
NSG / ND / LSG

LSG Marmstorfer Flottsandplatte [HH-2021 / Anteil: 94%]

FFH-GEBIET

Wasserschutzgebiet

Karte



Weitere Angaben

Merkmal	Wert
Auswertung	
Wertgesichtspunkte	Artenreich Insektenweide, Heuschreckenbiotop. Meist trockene Straßenböschung und Randstreifen mit Ruderalflur von hoher artenreiche Ausprägung
zoologisch bedeutsame Strukturen	hoher Artenvielfalt. Aufgrund des reichen Blütenangebotes wertvolle Blütenreiche Fluren

Erhebungsbogen

B

Projekt	Biotopkartierung Hamburg, Datenbestand aus FoxPro	Interne Nr.	25027	
		DK5 DK5-GK	6418	6420
Handlungsbedarf	Nein	DK5 - Name	Sinstorf	
Bearbeitung	HET	Biotop-Nr. alt	9	15
Räumliche Abbildung	Fläche	Kartierung	15.07.1985	
Anzahl Abschnitte	2	Fläche / Länge [m²/m]	6301,501	
		Breite (lineare Abb.) [m]		

Weitere Angaben

Merkmal	Wert
Bedeutung für Tiergruppe	Sonnige Steinwälle und Böschungen
Maßnahmen	wertvolle Insektenweide (hohes Bluetenangebot), He Insekten Pflege-Mahd gelegentlich im Fruehherbst nach Abschluss der Samenreife

Teilflächenbeschreibung

Teilflächentyp		Teilflächen-Nr.	1
Biototyp	Halbruderale Gras- und Staudenflur (2000)	Biototyp	AK
- Zusatz		- gesetzl. Grundl.	
FFH-LRT		FFH-LRT	
Beschreibung	Standort: Substrat: Erde, Lehm Sand (künstlich)	Entw.potential LRT	
		Hauptfläche	Ja
		Flächenanteil	100 %
		FFH-Unters.Fläche	Nein
		Saatgutfläche	Nein

Weitere Angaben

Merkmal	Wert
Boden	
Feuchte	4 - mäßig trocken und wechsell trocken
Stickstoffgehalt	6 - mäßig stickstoffarm bis stickstoffreich
Standort, Relief	
Relief	Boeschung, teilw. eben
Ausrichtung	S - Süd
Belichtung	8 - sonnig
Luft	keine Besonderheiten
Veg. - Deckg./Ant.	
1. Baumschicht	10 %
Strauchschicht	10 %
1. Krautschicht	90 %

Zeigerwerte der Pflanzenartenliste (Auswertung)

Standort	Belichtung	halbsonnig	7,3
Boden	Feuchte	frisch und mäßig frisch	5
	Stickstoff (N)	mäßig stickstoffarm bis stickstoffreich	6
	Reaktion	schwach sauer	6,3
Vegetation	Mahdverträglichkeit	mäßig schnittverträglich (erster Schnitt nicht vor 1. Juli)	5,2
Zeigerwerte	Futterwert	geringwertiges Futter	3,3
	Wechselfeuchteanzeiger		4
	Giftpflanzen		3
	Überschw.anzeiger		1

Erhebungsbogen

B

Projekt	Biotopkartierung Hamburg, Datenbestand aus FoxPro	Interne Nr. DK5 DK5-GK	25027 6418	6420
Handlungsbedarf	Nein	DK5 - Name	Sinstorf	
Bearbeitung	HET	Biotop-Nr. alt	9	15
Räumliche Abbildung	Fläche	Kartierung	15.07.1985	
Anzahl Abschnitte	2	Fläche / Länge [m²/m]	6301,501	
		Breite (lineare Abb.) [m]		

Pflanzenartenliste

Gruppe / Pflanzenart	MS	M	W	Vs	St	PA	Ph	Sz	VS	V	G	cf	Rote Liste					
													§	HH	ND	SH	D	
Tracheobionta (Gefäßpflanzen)																		
Acer campestre (Feld-Ahorn)	7	X		-														
Acer pseudoplatanus (Berg-Ahorn)	7	X		-														
Aegopodium podagraria (Giersch)	7	X		K1														
Agrostis gigantea (Riesen-Straußgras)	7	X		K1														
Alnus glutinosa (Schwarz-Erle)	7	X		-														
Arenaria serpyllifolia agg. (Artengruppe Quendelblättriges Sandkraut)	7	X		K1														
Arrhenatherum elatius (Glatthafer)	7	X		K1														
Artemisia vulgaris (Gewöhnlicher Beifuß)	7	X		K1														
Bromus hordeaceus (Weiche Tresse)	7	X		K1														
Bromus inermis (Wehrlose Tresse)	7	X		K1														
Calystegia sepium agg. (Artengruppe Zaun-Winde)	7	X		K1														
Cerastium holosteoides (Gewöhnliches Hornkraut)	7	X		K1														
Chenopodium album (Weißer Gänsefuß)	7	X		K1														
Cirsium arvense (Acker-Kratzdistel)	7	h		K1														
Cytisus scoparius (Besenginster)	7	X		-														
Daucus carota (Wilde Möhre)	7	X		K1														
Elymus repens (Gewöhnliche Quecke)	7	X		K1														
Equisetum arvense (Acker-Schachtelhalm)	7	X		K1														
Festuca rubra (Rot-Schwingel)	7	X		K1														
Galeopsis tetrahit agg. (Artengruppe Gewöhnlicher Hohlzahn)	7	X		K1														
Galium album (Weißes Labkraut)	7	X		K1														
Heraclium sphondylium (Wiesen-Bärenklau)	7	X		K1														
Holcus mollis (Weiches Honiggras)	7	X		K1														
Hypericum perforatum (Echtes Johanniskraut)	7	X		K1														
Lathyrus pratensis (Wiesen-Platterbse)	7	X		K1														
Lolium perenne (Ausdauerndes Weidelgras)	7	X		K1														
Oenothera biennis agg. (Artengruppe Gewöhnliche Nachtkerze)	7	X		K1														
Papaver dubium (Saat-Mohn)	7	X		K1														
Phleum pratense agg. (Artengruppe Wiesen-Lieschgras)	7	X		K1														
Plantago lanceolata (Spitz-Wegerich)	7	X		K1														
Prunella vulgaris (Kleine Braunelle)	7	X		K1														
Prunus spinosa (Schlehe)	7	X		-														
Quercus robur (Stiel-Eiche)	7	X		-														
Rubus fruticosus agg. (Artengruppe Echte Brombeere)	7	X		-														
Rumex acetosella (Kleiner Sauerampfer)	7	X		K1														
Scrophularia nodosa (Knotige Braunwurz)	7	X		K1														
Senecio viscosus (Klebriges Greiskraut)	7	X		K1														
Silene latifolia alba (Weiße Lichtnelke)	7	X		K1														
Sinapis arvensis (Acker-Senf)	7	X		K1														
Sisymbrium altissimum (Ungarische Rauke)	7	X		K1														
Sisymbrium officinale (Weg-Rauke)	7	X		K1														
Solidago gigantea (Riesen-Goldrute)	7	X		K1														

Erhebungsbogen

B

Projekt	Biotopkartierung Hamburg, Datenbestand aus FoxPro	Interne Nr.	25027	
		DK5 DK5-GK	6418	6420
Handlungsbedarf	Nein	DK5 - Name	Sinstorf	
Bearbeitung	HET	Biotop-Nr. alt	9	15
Räumliche Abbildung	Fläche	Kartierung	15.07.1985	
Anzahl Abschnitte	2	Fläche / Länge [m²/m]	6301,501	
		Breite (lineare Abb.) [m]		

Pflanzenartenliste

Gruppe / Pflanzenart	MS	M	W	Vs	St	PA	Ph	Sz	VS	V	G	cf	§	Rote Liste					
														HH	ND	SH	D		
Tanacetum vulgare (Rainfarn)	7	X		K1															
Tragopogon pratensis (Wiesen-Bocksbart)	7	X		K1															
Trifolium campestre (Feld-Klee)	7	X		K1														V	
Trifolium pratense (Rot-Klee)	7	X		K1															
Trifolium repens (Weiß-Klee)	7	X		K1															
Tussilago farfara (Huflattich)	7	X		K1															
Urtica dioica (Große Brennessel)	7	X		K1															
Vicia hirsuta (Rauhhaarige Wicke)	7	X		K1															
Vicia sativa (Saat-Wicke)	7	X		K1														D	
Vicia tetrasperma (Viersamige Wicke)	7	X		K1															
	Anzahl Rote Liste Arten																		
	Anzahl Arten																		52

MS: Mengensystem; M: Mengenangabe, W: Bewertung der Art (FFH-Monitoring), Vs: Vegetationsschicht, St: Status, PA: Autor Phänologie; Ph: Phänologie, Sz: Soziabilität, VS: Vitalitätssystem; V: Vitalität, G: Geschlecht, cf: unsichere Bestimmung, §: Schutz nach BNatSchG, HH: Rote Liste Hamburg, Nds: Rote Liste Niedersachsen, SH: Rote Liste Schleswig-Holstein, D: Rote Liste Deutschland