

Erhebungsbogen

B

Projekt	Biotopkartierung Hamburg	Interne Nr.	24996
		DK5 DK5-GK	6418 6420
Handlungsbedarf	Nein	DK5 - Name	Sinstorf
Bearbeitung	TUC	Biotop-Nr. alt	6 9
Räumliche Abbildung	Fläche	Kartierung	15.10.2007
Anzahl Abschnitte	1	Fläche / Länge [m²/m]	12663,0613
		Breite (lineare Abb.) [m]	

Gesetzlicher Schutz	§ 30 (2) 1.2 Natürliche oder naturnahe stehende Gewässer	Schutz nur teilweise	Ja
----------------------------	---	-----------------------------	-----------

Gesamtbewertung	5	Noch wertvoll, gut entwicklungsfähig
– Alter	5	Biotop mittleren Alters, 20 bis 50 Jahre
– Belastungsgrad	5	Flächenhaft mittlere oder örtlich starke Belastung
– Ökolog. Funktion	7	Sehr hohe Bedeutung in einem Biotopkomplex, für den lokalen Biotopverbund oder als Puffer
– Seltenheit	5	Seltener Biotoptyp, floristisch stark verarmt, ohne seltener Pflges. od. verbr. artenreicher Biotoptyp

Bestandsbeschreibung

Rückhaltebecken an der Engelbek
 Das Rückhaltebecken ist von einem dichtem Gehölzbestand aus Weiden, Erlen und stellenweise auch Rose umgeben. Im Süden hat sich ein Brennnesselbestand entwickelt. Schwimmblatt- und Unterwasservegetation fehlen. Vereinzelt kommen Flatterbinse und Schilf am Westufer vor.

Vorkommen an Biotoptypen			
1	TF	Typ	HF F.Anteil
2	BTYP	Biotoptyp	- gesetzl. Grundl.
3	Zusatz	Zusatz zum Biotoptypen	
4	LRT	Lebensraumtyp	
1	1		Ja 100 %
2	SER	Naturnahes, nährstoffreiches Regenrückhaltebecken (2000)	

Räumliche Lage

Lagebeschreibung	Südlich vom Sinstorfer Kirchenweg		
Nachbarnutzung/en	Röhricht, Grünland, Kleingärten, Bebauung		
Rechtswert (X)	564894	Hochwert (Y)	5919820
Bezirk	Harburg	Naturraum	Marmstorfer Flottsandplatte (640.01)
Stadtteil (OT-Nr.)	Sinstorf (708)	Gemarkung	Sinstorf (719)
Digitaler Grünplan	<input type="checkbox"/> Hafengesamtgebiet	<input type="checkbox"/> Ramsargebiet	<input type="checkbox"/> EG-Vogelschutzgeb.
Ausgleichsflächen	<input type="checkbox"/> Biosphärenreservat	<input type="checkbox"/> Nationalpark	<input type="checkbox"/>
NSG / ND / LSG	LSG Marmstorfer Flottsandplatte [HH-2021 / Anteil: 100%]		
FFH-GEBIET			
Wasserschutzgebiet			

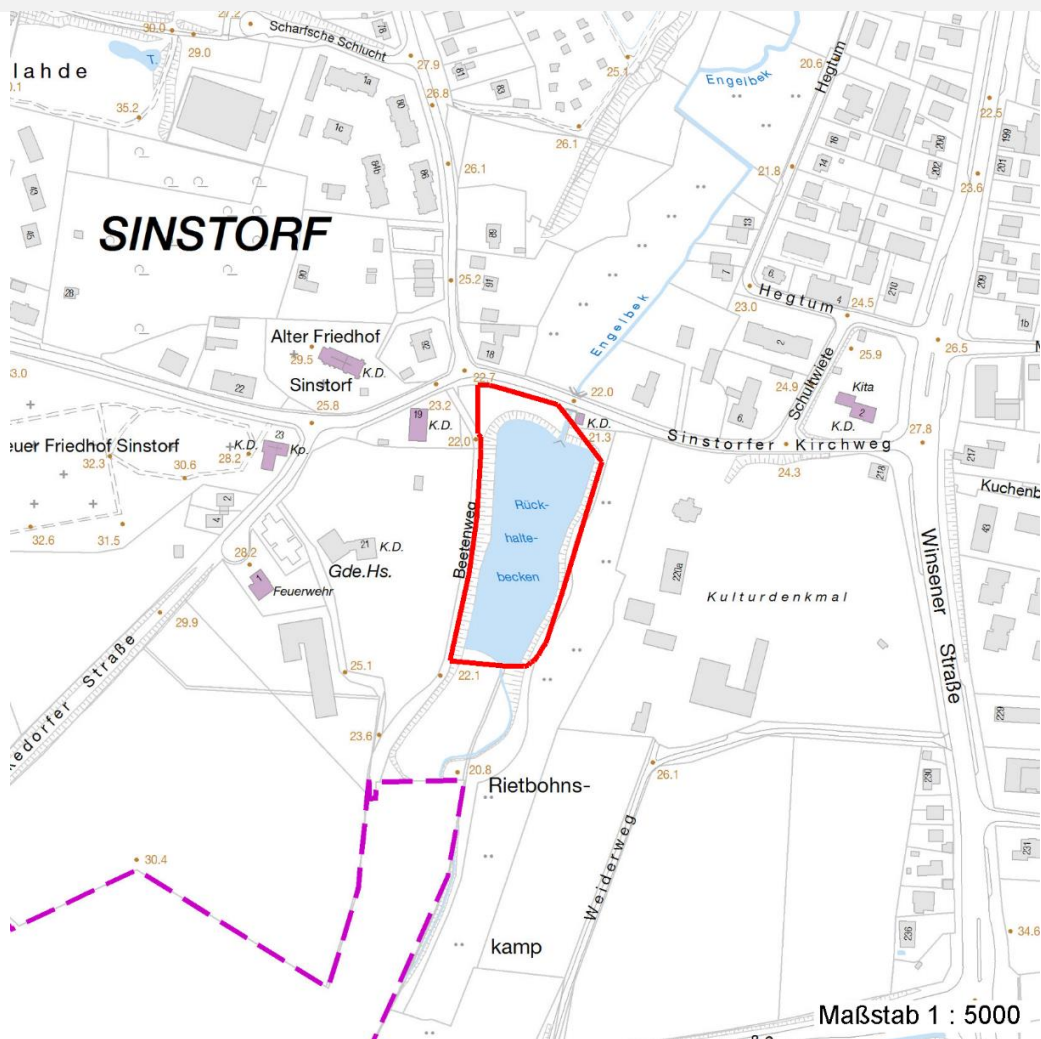
Erhebungsbogen

B

Projekt	Biotopkartierung Hamburg	Interne Nr.	24996
		DK5 DK5-GK	6418 6420
		DK5 - Name	Sinstorf
Handlungsbedarf	Nein	Biotop-Nr. alt	6 9
Bearbeitung	TUC	Kartierung	15.10.2007
Räumliche Abbildung	Fläche	Fläche / Länge [m²/m]	12663,0613
Anzahl Abschnitte	1	Breite (lineare Abb.) [m]	

Räumliche Lage

Karte



Weitere Erhebungsbögen

Interne Nr.	Interne Nr. Zuordnung	DK5	Biotop-Nr.	Kartierung	Zuordnung	DK5 (GK)	Biotop-Nr. (alt)
24996	24995	6418	6	15.07.1985	K	6420	9
24996	24997	6418	6	15.07.1999	K	6420	9
24996	106265	6418	6	27.07.2016	K	6420	9
24996	106265	6418	6	27.07.2016	N	6420	9

Zuordnung: N = nachfolgende Kartierung, K = weitere Kartierungen (zeitlich vorher oder nachher)

Foto

Interne Nr.	Index	Dateiname	Aufnahmerichtung
4223	0	6418_6_151007_1.JPG	

Erhebungsbogen

B

Projekt	Biotopkartierung Hamburg		Interne Nr.	24996	
			DK5 DK5-GK	6418	6420
Handlungsbedarf	Nein		DK5 - Name	Sinstorf	
Bearbeitung	TUC	Kopie	Nein	Biotop-Nr. alt	6 9
Räumliche Abbildung	Fläche		Kartierung	15.10.2007	
Anzahl Abschnitte	1		Fläche / Länge [m²/m]	12663,0613	
			Breite (lineare Abb.) [m]		

Weitere Angaben

Merkmal	Wert
Auswertung	
Gefährdung / Einflüsse	Trittschäden am westlichen Ufer
Wertgesichtspunkte	Wertvolle(r) Feuchtbiotop(e)
zoologisch bedeutsame Strukturen	Kleingewässer
Bedeutung für Tiergruppe	Vögel
Ziele der Entwicklung	Entwicklung zu einem naturnahen Biotop
Maßnahmen	Röhrichtentwicklung fördern

Foto

Fotodatei 6418_6_151007_1.JPG

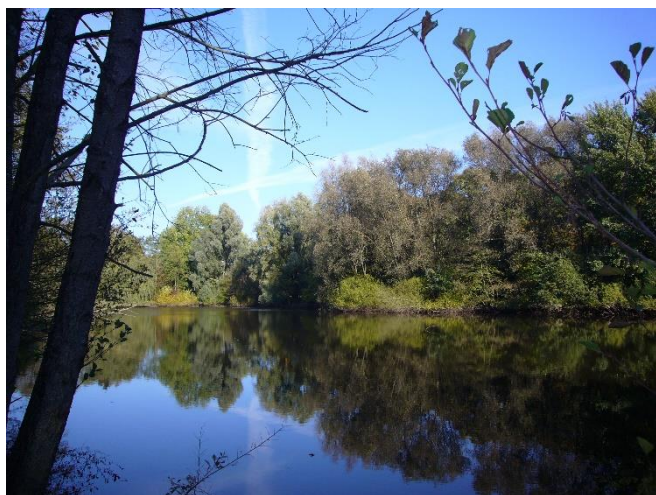
Bildbeschreibung

Aufnahmerichtung

Fotodatei

Bildbeschreibung

Aufnahmerichtung



Teilflächenbeschreibung

Teilflächentyp		Teilflächen-Nr.	1
Biotoptyp	Naturnahes, nährstoffreiches Regenrückhaltebecken (2000)	Biotoptyp	SER
- Zusatz		- gesetzl. Grundl.	
FFH-LRT		FFH-LRT	
Beschreibung		Entw.potential LRT	
		Hauptfläche	Ja
		Flächenanteil	100 %
		FFH-Unters.Fläche	Nein
		Saatgutfläche	Nein

Erhebungsbogen

B

Projekt	Biotopkartierung Hamburg		Interne Nr.	24996
			DK5 DK5-GK	6418 6420
Handlungsbedarf	Nein		DK5 - Name	Sinstorf
Bearbeitung	TUC	Kopie	Nein	Biotop-Nr. alt
Räumliche Abbildung	Fläche			6 9
Anzahl Abschnitte	1			Kartierung
				15.10.2007
				Fläche / Länge [m²/m]
				12663,0613
				Breite (lineare Abb.) [m]

Weitere Angaben

Merkmal	Wert
Boden	
Feuchte	7 - feucht
Stickstoffgehalt	7 - stickstoffreich
Gewässer	
Böschungshöhe	1.00 m
Länge	180.00 m
Breite	50.00 m
Wasserführung	w - wechselnde Wasserstände
Strömung	k - keine Strömung
Trübung	w - schwache Trübung
Färbung	bräunlich
Geruch	geruchlos
Standort, Relief	
Relief	relativ flaches Ufer
Böschungsneigung	flach - 1:2 bis 1:3
Belichtung	8 - sonnig
Veg. - Deckg./Ant.	
Gesamt	20 %
1. Baumschicht	10 %
Strauchschicht	15 %
1. Krautschicht	10 %
Veg. - Höhe	
Gesamt, durchschn.	18.00 m

Zeigerwerte der Pflanzenartenliste (Auswertung)

Standort	Belichtung	halbsonnig bis halbschattig	6,3
Boden	Feuchte	naß	8,2
	Stickstoff (N)	mäßig stickstoffarm	5,4
	Reaktion	schwach sauer	6,2
Vegetation	Mahdverträglichkeit	schnittempfindlich (nur Herbstschnitt vertragend)	2,5
Zeigerwerte	Futterwert	fast wertloses Futter	1,4
	Wechselfeuchteanzeiger		1
	Giftpflanzen		1
	Überschw.anzeiger		3

Pflanzenartenliste

Gruppe / Pflanzenart	MS	M	W	Vs	St	PA	Ph	Sz	VS	V	G	cf	§	Rote Liste			
														HH	ND	SH	D
Tracheobionta (Gefäßpflanzen)																	
Alnus glutinosa (Schwarz-Erle)	7	w		B1													
Alnus glutinosa (Schwarz-Erle)	7	w		S													
Corylus avellana (Haselnuss)	7	w		S													
Crataegus monogyna (Eingrifflicher Weißdorn)	7	w		S													
Filipendula ulmaria (Mädesüß)	7	w		K1													
Iris pseudacorus (Gelbe Schwertlilie)	7	w		K1									b				
Juncus effusus (Flatter-Binse)	7	w		K1													

Erhebungsbogen

B

Projekt	Biotopkartierung Hamburg	Interne Nr.	24996
		DK5 DK5-GK	6418 6420
Handlungsbedarf	Nein	DK5 - Name	Sinstorf
Bearbeitung	TUC	Biotop-Nr. alt	6 9
Räumliche Abbildung	Fläche	Kartierung	15.10.2007
Anzahl Abschnitte	1	Fläche / Länge [m²/m]	12663,0613
		Breite (lineare Abb.) [m]	

Pflanzenartenliste

Gruppe / Pflanzenart	MS	M	W	Vs	St	PA	Ph	Sz	VS	V	G	cf	§	Rote Liste				
														HH	ND	SH	D	
Phragmites australis (Schilf)	7	w		K1														
Salix alba (Silber-Weide)	7	z		B1														
Salix cinerea (Grau-Weide)	7	z		S														
Salix x sepulcralis (Trauer-Weide)	7	w		B1														
Scirpus sylvaticus (Wald-Simse)	7	w		K1														V
Anzahl Rote Liste Arten																		
Anzahl Arten										11								

MS: Mengensystem; M: Mengenangabe, W: Bewertung der Art (FFH-Monitoring), Vs: Vegetationsschicht, St: Status, PA: Autor Phänologie; Ph: Phänologie, Sz: Soziabilität, VS: Vitalitätssystem; V: Vitalität, G: Geschlecht, cf: unsichere Bestimmung, §: Schutz nach BNatSchG, HH: Rote Liste Hamburg, Nds: Rote Liste Niedersachsen, SH: Rote Liste Schleswig-Holstein, D: Rote Liste Deutschland