

Erhebungsbogen

B

Projekt	Biotopkartierung Hamburg	Interne Nr.	106324
		DK5 DK5-GK	6418 6420
Handlungsbedarf	Nein	DK5 - Name	Sinstorf
Bearbeitung	ROG	Biotop-Nr. alt	131 31
Räumliche Abbildung	Linie	Kartierung	27.07.2016
Anzahl Abschnitte	1	Fläche / Länge [m²/m]	264,72
		Breite (lineare Abb.) [m]	3

Gesetzlicher Schutz § 14 (2) 2.2 Knicks **Schutz nur teilweise** **Nein**

Gesamtbewertung	7	Besonders wertvoll
– Alter	7	Biotop hohen Alters, 100 bis 200 Jahre
– Belastungsgrad	6	Flächenhaft geringe oder örtlich stärkere oder Vorbelastung mit deutlichem Einfluß
– Ökolog. Funktion	6	Hohe Bedeutung in einem Biotopkomplex, für den lokalen Biotopverbund oder als Puffer
– Seltenheit	6	Seltener Biotoptyp, ohne seltene oder bedrohte Pflges., ungesättigtes Artenspektrum, reliktsische RL-Arten

Bestandsbeschreibung

Knickwall nur noch auf wenigen Metern erkennbar, mittlerweile eher Charakter einer ebenerdigen Feldhecke. Östlicher Abschnitt hinzugefügt, hier vor allem viel Schlehe und verschiedene Obstbäume.

Vorkommen an Biotoptypen

1	TF	Typ	HF	F.Anteil
2	BTYP	Biotoptyp	- gesetzl. Grundl.	
3	Zusatz	Zusatz zum Biotoptypen		
4	LRT	Lebensraumtyp		
1	1		Ja	100 %
2	HHM	Strauch-Baumhecke (2000)		

Räumliche Lage

Lagebeschreibung	Nördlich Maldfeldstraße, von Winsener Straße in westliche Richtung entlang des Weiderweges verlaufend.		
Nachbarnutzung/en	Grünland, Acker		
Rechtswert (X)	565047	Hochwert (Y)	5919684
Bezirk	Harburg	Naturraum	Marmstorfer Flottsandplatte (640.01)
Stadtteil (OT-Nr.)	Sinstorf (708)	Gemarkung	Sinstorf (719)
Digitaler Grünplan	<input type="checkbox"/> Hafengesamtgebiet	<input type="checkbox"/> Ramsargebiet	<input type="checkbox"/> EG-Vogelschutzgeb.
Ausgleichsflächen	<input type="checkbox"/> Biosphärenreservat	<input type="checkbox"/> Nationalpark	<input type="checkbox"/>
NSG / ND / LSG	LSG Marmstorfer Flottsandplatte [HH-2021 / Anteil: 100%]		
FFH-GEBIET			
Wasserschutzgebiet			

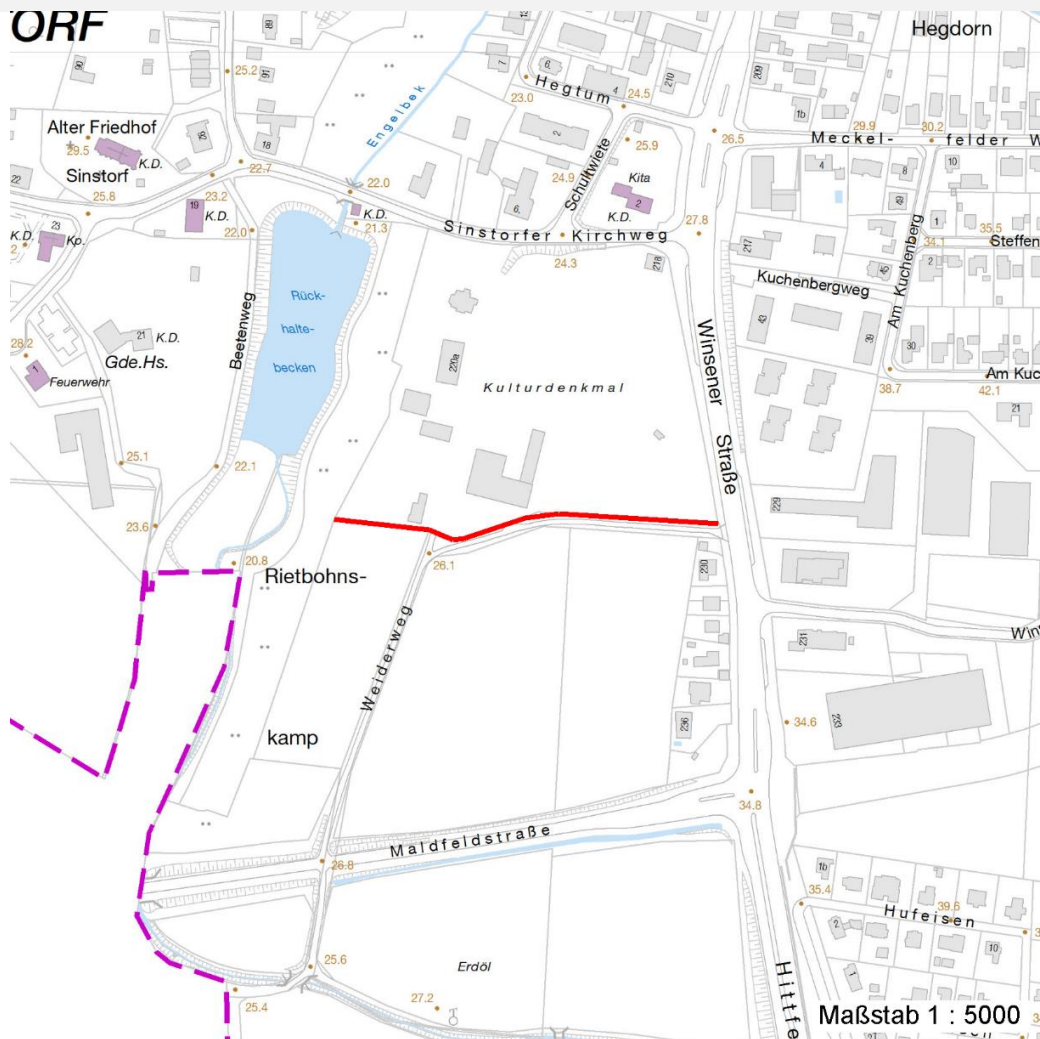
Erhebungsbogen

B

Projekt	Biotopkartierung Hamburg	Interne Nr.	106324
		DK5 DK5-GK	6418 6420
		DK5 - Name	Sinstorf
Handlungsbedarf	Nein	Biotop-Nr. alt	131 31
Bearbeitung	ROG	Kartierung	27.07.2016
Räumliche Abbildung	Linie	Fläche / Länge [m²/m]	264,72
Anzahl Abschnitte	1	Breite (lineare Abb.) [m]	3

Räumliche Lage

Karte



Weitere Erhebungsbögen

Interne Nr.	Interne Nr. Zuordnung	DK5	Biotop-Nr.	Kartierung	Zuordnung	DK5 (GK)	Biotop-Nr. (alt)
106324	25097	6418	84	15.07.1999	/	6420	18
106324	25098	6418	88	15.10.2007	>	6420	31

Zuordnung: N = nachfolgende Kartierung, K = weitere Kartierungen (zeitlich vorher oder nachher)

Foto

Interne Nr.	Index	Dateiname	Aufnahmerichtung
59160	0	6418_131_270716_1.JPG	
59161	0	6418_131_270716_2.JPG	
59162	0	6418_131_270716_3.JPG	
59163	0	6418_131_270716_4.JPG	
59164	0	6418_131_270716_5.JPG	
59165	0	6418_131_270716_6.JPG	
59166	0	6418_131_270716_7.JPG	

Erhebungsbogen

B

Projekt	Biotopkartierung Hamburg	Interne Nr.	106324
Handlungsbedarf	Nein	DK5 DK5-GK	6418 6420
Bearbeitung	ROG	DK5 - Name	Sinstorf
Räumliche Abbildung	Linie	Biotop-Nr. alt	131 31
Anzahl Abschnitte	1	Kartierung	27.07.2016
		Fläche / Länge [m²/m]	264,72
		Breite (lineare Abb.) [m]	3

Foto

Interne Nr.	Index	Dateiname	Aufnahmerichtung
59167	0	6418_131_270716_8.JPG	

Weitere Angaben

Merkmal	Wert
Auswertung	
Gefährdung / Einflüsse	angrenzende Ackernutzung
Wertgesichtspunkte	Bedeutung für das Landschaftsbild Bedeutung für den Biotopverbund
Bedeutung für Tiergruppe	Vögel
Ziele der Entwicklung	Erhalt
Maßnahmen	Knickpflege Randstreifen zum Acker aus der Nutzung nehmen

Foto

Fotodatei	6418_131_270716_1.JPG	Fotodatei	6418_131_270716_2.JPG
Bildbeschreibung	k.A.	Bildbeschreibung	k.A.
Aufnahmerichtung		Aufnahmerichtung	



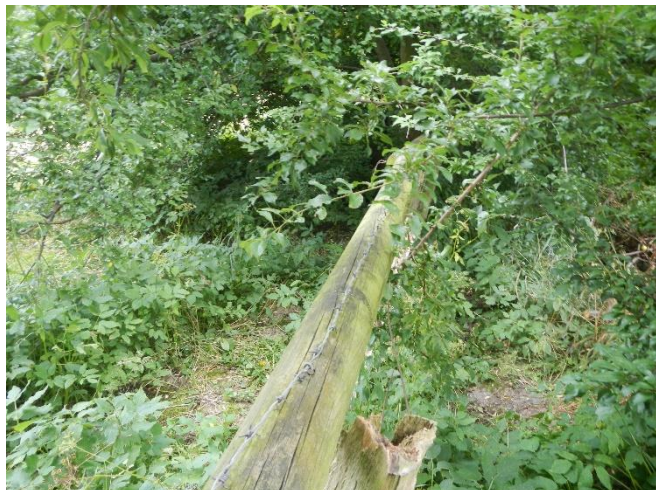
Erhebungsbogen

B

Projekt	Biotopkartierung Hamburg	Interne Nr.	106324
		DK5 DK5-GK	6418 6420
Handlungsbedarf	Nein	DK5 - Name	Sinstorf
Bearbeitung	ROG	Biotop-Nr. alt	131 31
Räumliche Abbildung	Linie	Kartierung	27.07.2016
Anzahl Abschnitte	1	Fläche / Länge [m²/m]	264,72
		Breite (lineare Abb.) [m]	3

Foto

Fotodatei 6418_131_270716_3.JPG
Bildbeschreibung k.A.
Aufnahmerichtung



Fotodatei 6418_131_270716_4.JPG
Bildbeschreibung k.A.
Aufnahmerichtung



Teilflächenbeschreibung

Teilflächentyp		Teilflächen-Nr.	1
Biotoptyp	Strauch-Baumhecke (2000)	Biotoptyp	HHM
- Zusatz		- gesetzl. Grundl.	
FFH-LRT		FFH-LRT	
Beschreibung		Entw.potential LRT	
		Hauptfläche	Ja
		Flächenanteil	100 %
		FFH-Unters.Fläche	Nein
		Saatgutfläche	Nein

Weitere Angaben

Merkmal	Wert
Boden	
Feuchte	6 - mäßig feucht und wechselfeucht
Stickstoffgehalt	7 - stickstoffreich
Standort, Relief	
Relief	sehr flacher Wall
Belichtung	8 - sonnig
Veg. - Deckg./Ant.	
Gesamt	100 %
1. Baumschicht	100 %
Strauchschicht	90 %
1. Krautschicht	40 %
Veg. - Höhe	
Gesamt, durchschn.	15.00 m

Erhebungsbogen

B

Projekt	Biotopkartierung Hamburg	Interne Nr.	106324
		DK5 DK5-GK	6418 6420
Handlungsbedarf	Nein	DK5 - Name	Sinstorf
Bearbeitung	ROG	Biotop-Nr. alt	131 31
Räumliche Abbildung	Linie	Kartierung	27.07.2016
Anzahl Abschnitte	1	Fläche / Länge [m²/m]	264,72
		Breite (lineare Abb.) [m]	3

Zeigerwerte der Pflanzenartenliste (Auswertung)

Standort	Belichtung	halbschattig	5
Boden	Feuchte	mäßig feucht und wechselfeucht	5,9
	Stickstoff (N)	stickstoffreich	7,3
	Reaktion	neutral	7
Vegetation	Mahdverträglichkeit	schnittempfindlich bis mäßig schnittverträglich	3,6
Zeigerwerte	Futterwert	sehr geringwertiges Futter	2
	Wechselfeuchteanzeiger		0
	Giftpflanzen		0
	Überschw.anzeiger		0

Pflanzenartenliste

Gruppe / Pflanzenart	MS	M	W	Vs	St	PA	Ph	Sz	VS	V	G	cf	§	Rote Liste			
														HH	ND	SH	D
Tracheobionta (Gefäßpflanzen)																	
Aegopodium podagraria (Giersch)	7	h															
Carpinus betulus (Hainbuche)	7	h															
Carpinus betulus (Hainbuche)	7	w															
Cornus spec. (Kornelkirsche)	7	w															
Corylus avellana (Haselnuss)	7	h															
Crataegus monogyna (Eingrifflicher Weißdorn)	7	w															
Fagus sylvatica (Rotbuche)	7	w															
Symphoricarpos albus (Schneebeere)	7	h															
Urtica dioica (Große Brennessel)	7	h															
Anzahl Rote Liste Arten																	
Anzahl Arten														8			

MS: Mengensystem; M: Mengenangabe, W: Bewertung der Art (FFH-Monitoring), Vs: Vegetationsschicht, St: Status, PA: Autor Phänologie; Ph: Phänologie, Sz: Soziabilität, VS: Vitalitätssystem; V: Vitalität, G: Geschlecht, cf: unsichere Bestimmung, §: Schutz nach BNatSchG, HH: Rote Liste Hamburg, Nds: Rote Liste Niedersachsen, SH: Rote Liste Schleswig-Holstein, D: Rote Liste Deutschland