

Erhebungsbogen

B

Projekt	Biotopkartierung Hamburg, Datenbestand aus FoxPro	Interne Nr.	25063	
		DK5 DK5-GK	6418	6420
Handlungsbedarf	Nein	DK5 - Name	Sinstorf	
Bearbeitung	HET	Biotop-Nr. alt	12	20
Räumliche Abbildung	Fläche	Kartierung	15.07.1985	
Anzahl Abschnitte	2	Fläche / Länge [m²/m]	2744,8402	
		Breite (lineare Abb.) [m]		

Gesetzlicher Schutz § 30 (2) 3.4 Trockenrasen **Schutz nur teilweise** Ja

Gesamtbewertung 0 keine Angabe

- Alter
- Belastungsgrad
- Ökolog. Funktion
- Seltenheit

Bestandsbeschreibung

Bis ca. 6m abfallende Straßenböschung mit bisweilen lückigem Magerrasen TM aus vorherrschendem Schaf-Schwingel, Rot-Schwingel. eingestreuter Rauhaar-Wicke, Viersamiger Wicke, Acker-Kratzdistel, Saat-Wicke, Feld-Klee, Ferkelkraut, auf manchen Stellen wachsen auch Hasen-Klee, Nelken-Haferschmiele und Kleines Habichtskraut, auf der flachen Autobahnböschung Moschus-Malve. Dort mit im oberen Teil dichteren Gehölzanpflanzung, sonst nur wenige Rosensträucher und eine höhere Pappel. Lebensraum von Feldheuschrecken in hoher Individuenzahl, Insektenweide (Schmetterlinge, Hautflügler).

Schmettlinge: Maniola jurtina, Aglais urticae, Coenonympha pamphilus
Heuschrecken: Chortippus parallelus

Spezielle Nutzungen: keine Nutzung

Nutzungsintensität: keine

Vorkommende Pflanzengesellschaften: ohne Angabe

Vorkommen an Biotoptypen

1	TF	Typ	HF	F.Anteil
2	BTYP	Biotoptyp	- gesetzl. Grundl.	
3	Zusatz	Zusatz zum Biotoptypen		
4	LRT	Lebensraumtyp		
1	1		Ja	100 %
2	TM	Trocken- oder Halbtrockenrasen (2000)		
4	kein LRT	kein Lebensraumtyp nach FFH-Richtlinie		

Räumliche Lage

Lagebeschreibung	An der A7, Hittfelder Strasse		
Nachbarnutzung/en			
Rechtswert (X)	565245	Hochwert (Y)	5919159
Bezirk	Harburg	Naturraum	Marmstorfer Flottsandplatte (640.01)
Stadtteil (OT-Nr.)	Sinstorf (708)	Gemarkung	Sinstorf (719)
08.04.2020			

Erhebungsbogen

B

Projekt	Biotopkartierung Hamburg, Datenbestand aus FoxPro	Interne Nr.	25063	
		DK5 DK5-GK	6418	6420
		DK5 - Name	Sinstorf	
Handlungsbedarf	Nein	Biotop-Nr. alt	12	20
Bearbeitung	HET	Kartierung	15.07.1985	
Räumliche Abbildung	Fläche	Fläche / Länge [m²/m]	2744,8402	
Anzahl Abschnitte	2	Breite (lineare Abb.) [m]		

Räumliche Lage

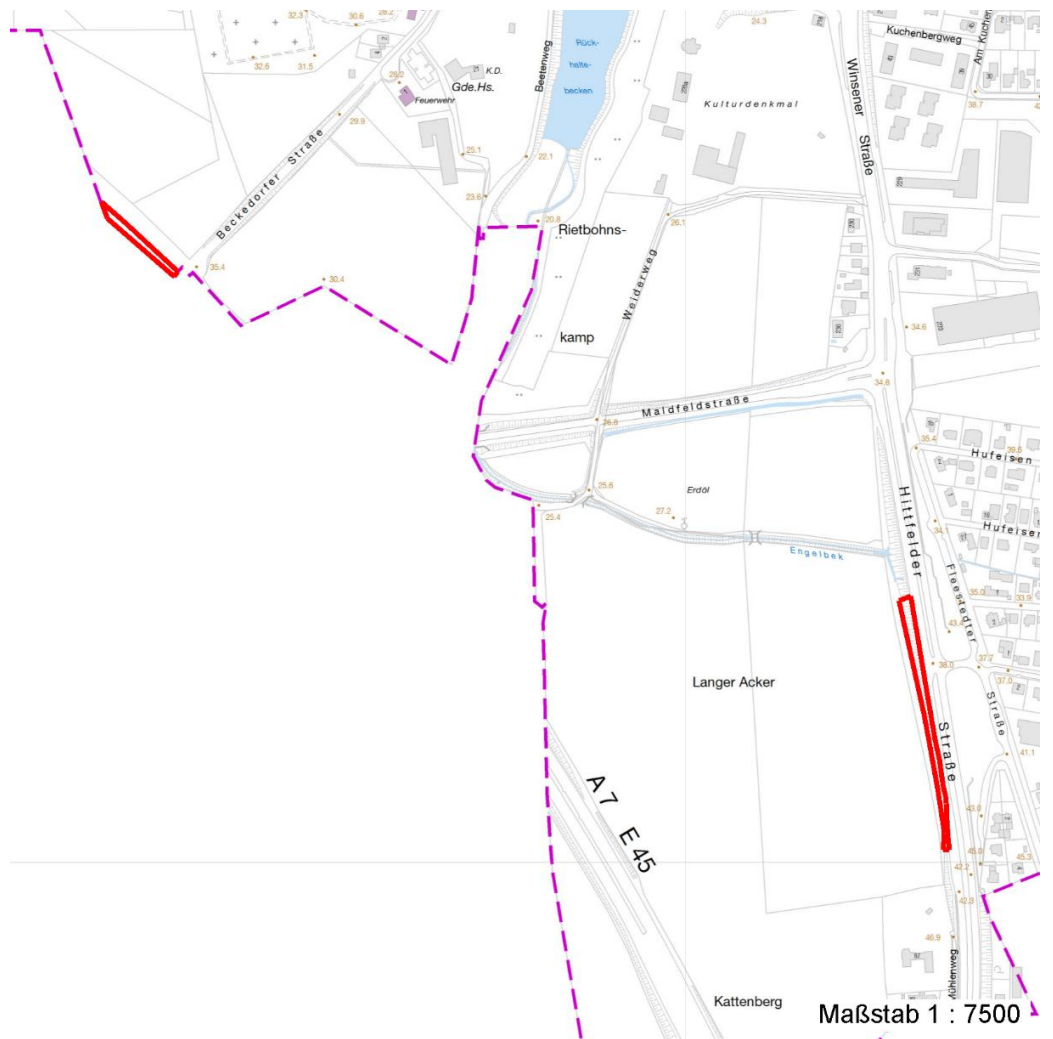
Digitaler Grünplan **Hafengesamtgebiet** **Ramsargebiet** **EG-Vogelschutzgeb.**

Ausgleichsflächen **Biosphärenreservat** **Nationalpark**
 NSG / ND / LSG LSG Marmstorfer Flottsandplatte [HH-2021 / Anteil: 79%]

FFH-GEBIET

Wasserschutzgebiet

Karte



Weitere Angaben

Merkmal	Wert
Auswertung	
Wertgesichtspunkte	artenarme Ausprägung für wärmeliebende Insekten (u.a. Heuschrecken, Schmetterlinge) rasen von insgesamt geringer Artenvielfalt, jedoch bedeutsam sonnexponierte, juengere Strassenboeschung mit noch krautarmem Mager-
zoologisch bedeutsame Strukturen	Artenarm Sonnige Steinwälle und Böschungen

Erhebungsbogen

B

Projekt	Biotopkartierung Hamburg, Datenbestand aus FoxPro	Interne Nr.	25063	
		DK5 DK5-GK	6418	6420
Handlungsbedarf	Nein	DK5 - Name	Sinstorf	
Bearbeitung	HET	Biotop-Nr. alt	12	20
Räumliche Abbildung	Fläche	Kartierung	15.07.1985	
Anzahl Abschnitte	2	Fläche / Länge [m²/m]	2744,8402	
		Breite (lineare Abb.) [m]		

Weitere Angaben

Merkmal	Wert
	bedeutsam f. waermliebende Insekten, Heuschrecken Blütenreiche Fluren
Bedeutung für Tiergruppe	Insekten
Maßnahmen	keine Angaben - 0

Teilflächenbeschreibung

Teilflächentyp		Teilflächen-Nr.	1
Biotoptyp	Trocken- oder Halbtrockenrasen (2000)	Biotoptyp	TM
- Zusatz		- gesetzl. Grundl.	
FFH-LRT	kein Lebensraumtyp nach FFH-Richtlinie	FFH-LRT	kein LRT
Beschreibung		Entw.potential LRT	
Standort: Substrat: Sand (künstlich)		Hauptfläche	Ja
		Flächenanteil	100 %
		FFH-Unters.Fläche	Nein
		Saatgutfläche	Nein

Weitere Angaben

Merkmal	Wert
Boden	
Feuchte	3 - trocken
Stickstoffgehalt	3 - stickstoffarm
Standort, Relief	
Relief	Boeschung
Ausrichtung	W - West
Belichtung	8 - sonnig
Luft	windexponiert
Veg. - Deckg./Ant.	
1. Baumschicht	10 %
Strauchschicht	10 %
1. Krautschicht	90 %

Zeigerwerte der Pflanzenartenliste (Auswertung)

Standort	Belichtung	halbsonnig	7,4
Boden	Feuchte	frisch und mäßig frisch	5,1
	Stickstoff (N)	stickstoffarm	2,6
	Reaktion	mäßig sauer	4,6
Vegetation	Mahdverträglichkeit	gut schnittverträglich	6,7
Zeigerwerte	Futterwert	mäßige Futterqualität	3,7
	Wechselfeuchteanzeiger		0
	Giftpflanzen		0
	Überschw.anzeiger		0

Erhebungsbogen

B

Projekt	Biotopkartierung Hamburg, Datenbestand aus FoxPro	Interne Nr.	25063
Handlungsbedarf	Nein	DK5 DK5-GK	6418 6420
Bearbeitung	HET	DK5 - Name	Sinstorf
Räumliche Abbildung	Fläche	Biotop-Nr. alt	12 20
Anzahl Abschnitte	2	Kartierung	15.07.1985
		Fläche / Länge [m²/m]	2744,8402
		Breite (lineare Abb.) [m]	

Gruppe / Pflanzenart	MS	M	W	Vs	St	PA	Ph	Sz	VS	V	G	cf	§	Rote Liste			
														HH	ND	SH	D
Tracheobionta (Gefäßpflanzen)																	
Achillea millefolium agg. (Artengruppe Gewöhnliche Schafgarbe)	7	X		K1													
Agrostis capillaris (Rotes Straußgras)	7	X		K1													
Aira caryophyllea (Nelken-Haferschmiele)	7	X		K1									2		3	V	
Anthriscus sylvestris (Wiesen-Kerbel)	7	X		K1													
Betula pendula (Hänge-Birke)	7	X		-													
Cirsium arvense (Acker-Kratzdistel)	7	X		K1													
Crepis capillaris (Grüner Pippau)	7	X		K1													
Erigeron canadensis (Kanadisches Berufkraut)	7	X		K1													
Festuca ovina (Schaf-Schwengel)	7	h		K1										V		V	V
Festuca rubra (Rot-Schwengel)	7	h		K1													
Hieracium pilosella (Kleines Habichtskraut)	7	X		K1													
Holcus lanatus (Wolliges Honiggras)	7	X		K1													
Hypericum perforatum (Echtes Johanniskraut)	7	X		K1													
Hypochaeris radicata (Gewöhnliches Ferkelkraut)	7	X		K1													
Malva moschata (Moschus-Malve)	7	X		K1													3
Ornithopus perpusillus (Kleiner Vogelfuß)	7	X		K1													V
Plantago lanceolata (Spitz-Wegerich)	7	X		K1													
Populus spec. (Pappel)	7	X		-													
Prunus serotina (Späte Traubenkirsche)	7	X		-													
Prunus spinosa (Schlehe)	7	X		-													
Rosa virginiana (Virginische Rose)	7	X		-													
Rumex acetosella (Kleiner Sauerampfer)	7	X		K1													
Salix spec. (Weide)	7	X		-													
Tanacetum vulgare (Rainfarn)	7	X		K1													
Trifolium arvense (Hasen-Klee)	7	X		K1													
Trifolium campestre (Feld-Klee)	7	X		K1													V
Vicia hirsuta (Rauhhaarige Wicke)	7	X		K1													
Vicia sativa (Saat-Wicke)	7	X		K1													D
Vicia tetrasperma (Viersamige Wicke)	7	X		K1													
Viola arvensis (Acker-Stiefmütterchen)	7	X		K1													
														Anzahl Rote Liste Arten	2	6	2
														Anzahl Arten	30		

MS: Mengensystem; M: Mengenangabe, W: Bewertung der Art (FFH-Monitoring), Vs: Vegetationsschicht, St: Status, PA: Autor Phänologie; Ph: Phänologie, Sz: Soziabilität, VS: Vitalitätssystem; V: Vitalität, G: Geschlecht, cf: unsichere Bestimmung, §: Schutz nach BNatSchG, HH: Rote Liste Hamburg, Nds: Rote Liste Niedersachsen, SH: Rote Liste Schleswig-Holstein, D: Rote Liste Deutschland