

Erhebungsbogen

B

Projekt	Biotopkartierung Hamburg, Datenbestand aus FoxPro	Interne Nr.	24994
		DK5 DK5-GK	6418 6420
Handlungsbedarf	Nein	DK5 - Name	Sinstorf
Bearbeitung	HET	Biotop-Nr. alt	10 17
Räumliche Abbildung	Fläche	Kartierung	15.07.1985
Anzahl Abschnitte	5	Fläche / Länge [m²/m]	13416,2533
		Breite (lineare Abb.) [m]	

Gesetzlicher Schutz kein gesetzl. Schutz **kein gesetzlich geschütztes Biotop** **Schutz nur teilweise** **Nein**

Gesamtbewertung 0 keine Angabe

- **Alter**
- **Belastungsgrad**
- **Ökolog. Funktion**
- **Seltenheit**

Bestandsbeschreibung

Mehrere, z.T. steil abfallende Straßenböschungen und breite Randstreifen mit bisweilen hoch wachsender ruderaler Grasflur AG aus vorherrschendem Rot-Schwingel, Weichem Honiggras, Glatthafer, eingestreuter Wehrloser Trespe, auf trockenen, sonnenexponierten Hängen wachsen Schaf-Schwingel und vereinzelt Nelken-Haferschmiele. Überall mit Rauhaar-Wicke, häufig Rainfarn, Acker-Kratzdistel, Vogel-Wicke, Kleinköpfiger Pippau, durchsetzt von Weiß-Klee und Schafgarbe. Stellenweise noch niedrige, überwiegend in Gruppen angepflanzte Rosen, Traubenkirschen, Schlehen, Grau-Erlen, Berg-Ulmen, Zitter-Pappeln. Am Straßenrand stehen neben niedrigen Eichen alte Ahornbäume. Nahrungsgebiet für Schmetterlinge, Heuschreckenbiotop.

Schmetterlinge: Aglais urticae, Maniola jurtina, Coenonympha pamphilus

Spezielle Nutzungen:

Nutzungsintensität: keine

Vorkommende Pflanzengesellschaften: ohne Angabe

Vorkommen an Biotoptypen

1	TF	Typ	HF	F.Anteil
2	BTYP	Biotoptyp		- gesetzl. Grundl.
3	Zusatz	Zusatz zum Biotoptypen		
4	LRT	Lebensraumtyp		
1	1		Ja	100 %
2	AKM	Halbruderale Gras- und Staudenflur mittlerer Standorte (2000)		

Räumliche Lage

Lagebeschreibung	An der Hittfelder Strasse		
Nachbarnutzung/en			
Rechtswert (X)	565249	Hochwert (Y)	5919343
Bezirk	Harburg	Naturraum	Marmstorfer Flottsandplatte (640.01)
Stadtteil (OT-Nr.)	Sinstorf (708)	Gemarkung	Sinstorf (719)

Erhebungsbogen

B

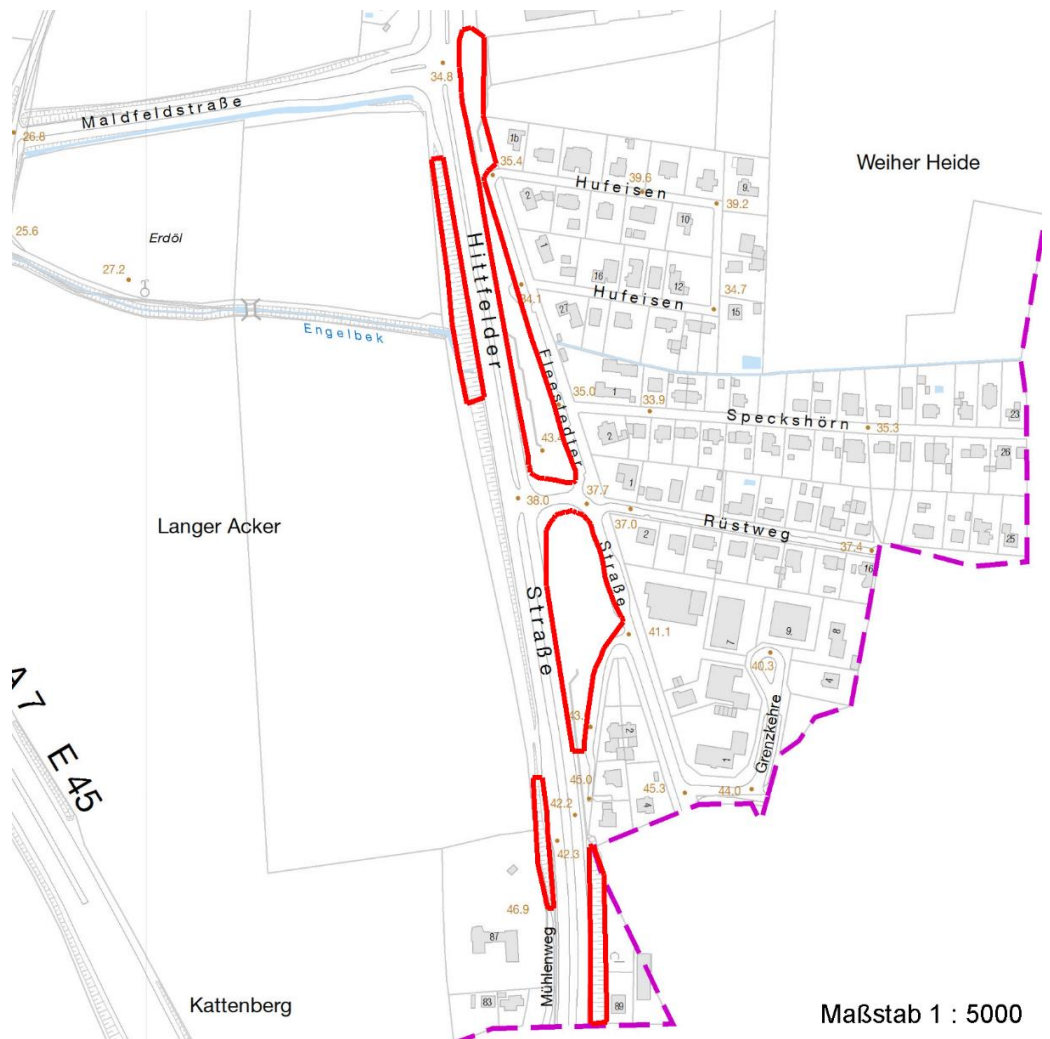
Projekt	Biotopkartierung Hamburg, Datenbestand aus FoxPro	Interne Nr.	24994
		DK5 DK5-GK	6418 6420
		DK5 - Name	Sinstorf
Handlungsbedarf	Nein	Biotop-Nr. alt	10 17
Bearbeitung	HET	Kartierung	15.07.1985
Räumliche Abbildung	Fläche	Fläche / Länge [m²/m]	13416,2533
Anzahl Abschnitte	5	Breite (lineare Abb.) [m]	

Räumliche Lage

Digitaler Grünplan **Hafengesamtgebiet** **Ramsargebiet** **EG-Vogelschutzgeb.**

Ausgleichsflächen **x Biosphärenreservat** **Nationalpark**
 NSG / ND / LSG LSG Marmstorfer Flottsandplatte [HH-2021 / Anteil: 16%]
FFH-GEBIET

Wasserschutzgebiet
Karte



Weitere Angaben

Merkmal	Wert
Auswertung	
Gefährdung / Einflüsse	Biotische Verarmung zu erwarten durch stellenw. dichten Gehoelzanflug Artenverarmung der Bod Unerwünschte(s) Massenentwicklung / -Vorkommen
Wertgesichtspunkte	artenreiche Ausprägung Artenreich

Erhebungsbogen

B

Projekt	Biotopkartierung Hamburg, Datenbestand aus FoxPro	Interne Nr.	24994
		DK5 DK5-GK	6418 6420
Handlungsbedarf	Nein	DK5 - Name	Sinstorf
Bearbeitung	HET	Biotop-Nr. alt	10 17
Räumliche Abbildung	Fläche	Kartierung	15.07.1985
Anzahl Abschnitte	5	Fläche / Länge [m²/m]	13416,2533
		Breite (lineare Abb.) [m]	

Weitere Angaben

Merkmal	Wert
zoologisch bedeutsame Strukturen	Trockene Strassenboeschungen mit krautreicher Grasflur und eingestreuter Magerrasenvegetation von insgesamt hoher Artenvielfalt. Blütenreiche Fluren Sonnige Steinwälle und Böschungen
Bedeutung für Tiergruppe	wertvolle Insektenweide u. Heuschreckenbiotop Insekten
Maßnahmen	Dicht stehende Gehölzanpflanzungen entfernen Entfernung (folgender Bäume und Straeucher)

Teilflächenbeschreibung

Teilflächentyp		Teilflächen-Nr.	1
Biototyp	Halbruderale Gras- und Staudenflur mittlerer Standorte (2000)	Biototyp	AKM
- Zusatz		- gesetzl. Grundl.	
FFH-LRT		FFH-LRT	
Beschreibung	Standort: Substrat: Sand. Erde (natürlich, künstlich)	Entw.potential LRT	
		Hauptfläche	Ja
		Flächenanteil	100 %
		FFH-Unters.Fläche	Nein
		Saatgutfläche	Nein

Weitere Angaben

Merkmal	Wert
Boden	
Feuchte	3 - trocken
Stickstoffgehalt	5 - mäßig stickstoffarm
Standort, Relief	
Relief	Boeschung, teilw. eben
Ausrichtung	W - West
Belichtung	8 - sonnig
Luft	keine Besonderheiten
Veg. - Deckg./Ant.	
1. Baumschicht	10 %
Strauchschicht	10 %
1. Krautschicht	90 %

Erhebungsbogen

B

Projekt	Biotopkartierung Hamburg, Datenbestand aus FoxPro	Interne Nr. DK5 DK5-GK DK5 - Name	24994 6418 Sinstorf	6420
Handlungsbedarf	Nein	Biotop-Nr. alt	10	17
Bearbeitung	HET	Kartierung	15.07.1985	
Räumliche Abbildung	Fläche	Fläche / Länge [m²/m]	13416,2533	
Anzahl Abschnitte	5	Breite (lineare Abb.) [m]		

Zeigerwerte der Pflanzenartenliste (Auswertung)

Standort	Belichtung	halbsonnig	7,1
Boden	Feuchte	frisch und mäßig frisch	5,2
	Stickstoff (N)	mäßig stickstoffarm	4,5
	Reaktion	schwach sauer	6
Vegetation	Mahdverträglichkeit	mäßig bis gut schnittverträglich (erster Schnitt nicht vor Mitte Juni)	5,8
Zeigerwerte	Futterwert	mäßige Futterqualität	4,3
	Wechselfeuchteanzeiger		4
	Giftpflanzen		0
	Überschw.anzeiger		2

Pflanzenartenliste

Gruppe / Pflanzenart	MS	M	W	Vs	St	PA	Ph	Sz	VS	V	G	cf	§	Rote Liste			
														HH	ND	SH	D
Tracheobionta (Gefäßpflanzen)																	
Acer platanoides (Spitz-Ahorn)	7	X		-													
Acer pseudoplatanus (Berg-Ahorn)	7	X		-													
Achillea millefolium agg. (Artengruppe Gewöhnliche Schafgarbe)	7	X		K1													
Aegopodium podagraria (Giersch)	7	X		K1													
Agrostis capillaris (Rotes Straußgras)	7	X		K1													
Agrostis gigantea (Riesen-Straußgras)	7	X		K1													
Alnus incana (Grau-Erle)	7	X		-													
Artemisia vulgaris (Gewöhnlicher Beifuß)	7	X		K1													
Bromus inermis (Wehrlose Trespe)	7	X		K1													
Cerastium holosteoides (Gewöhnliches Hornkraut)	7	X		K1													
Cirsium arvense (Acker-Kratzdistel)	7	X		K1													
Crepis capillaris (Grüner Pippau)	7	X		K1													
Cytisus scoparius (Besenginster)	7	X		-													
Dactylis glomerata agg. (Artengruppe Wiesen-Knäuelgras)	7	X		K1													
Daucus carota (Wilde Möhre)	7	X		K1													
Elymus repens (Gewöhnliche Quecke)	7	X		K1													
Equisetum arvense (Acker-Schachtelhalm)	7	X		K1													
Festuca arundinacea (Rohr-Schwingel)	7	X		K1													
Festuca ovina (Schaf-Schwingel)	7	X		K1									V		V		
Festuca rubra (Rot-Schwingel)	7	h		K1													
Fraxinus excelsior (Gewöhnliche Esche)	7	X		-													
Holcus lanatus (Wolliges Honiggras)	7	h		K1													
Hypericum perforatum (Echtes Johanniskraut)	7	X		K1													
Hypochaeris radicata (Gewöhnliches Ferkelkraut)	7	X		K1													
Knautia arvensis (Acker-Knautie)	7	X		K1									2		V		
Lamium album (Weiße Taubnessel)	7	X		K1													
Lathyrus pratensis (Wiesen-Platterbse)	7	X		K1													
Medicago sativa agg. (Artengruppe Saat-Luzerne)	7	X		K1													
Melilotus albus (Weißer Steinklee)	7	X		K1													
Papaver dubium (Saat-Mohn)	7	X		K1													
Plantago lanceolata (Spitz-Wegerich)	7	X		K1													
Populus spec. (Pappel)	7	X		-													

Erhebungsbogen

B

Projekt	Biotopkartierung Hamburg, Datenbestand aus FoxPro	Interne Nr.	24994
		DK5 DK5-GK	6418 6420
Handlungsbedarf	Nein	DK5 - Name	Sinstorf
Bearbeitung	HET	Biotop-Nr. alt	10 17
Räumliche Abbildung	Fläche	Kartierung	15.07.1985
Anzahl Abschnitte	5	Fläche / Länge [m²/m]	13416,2533
		Breite (lineare Abb.) [m]	

Pflanzenartenliste

Gruppe / Pflanzenart	MS	M	W	Vs	St	PA	Ph	Sz	VS	V	G	cf	Rote Liste					
													§	HH	ND	SH	D	
Populus tremula (Zitter-Pappel)	7	X		-														
Prunus padus (Echte Traubenkirsche)	7	X		-														
Prunus serotina (Späte Traubenkirsche)	7	X		-														
Prunus spinosa (Schlehe)	7	X		-														
Rosa virginiana (Virginische Rose)	7	X		-														
Rumex acetosella (Kleiner Sauerampfer)	7	X		K1														
Scorzoneroide autumnalis (Herbst-Löwenzahn)	7	X		K1														
Silene latifolia alba (Weiße Lichtnelke)	7	X		K1														
Stellaria graminea (Gras-Sternmiere)	7	X		K1														
Tanacetum vulgare (Rainfarn)	7	X		K1														
Taraxacum sect. Ruderalia (Artengruppe Gemeiner Löwenzahn)	7	X		K1												D		
Tilia cordata (Winter-Linde)	7	X		-														
Tragopogon pratensis (Wiesen-Bocksbart)	7	X		K1														
Trifolium campestre (Feld-Klee)	7	X		K1													V	
Trifolium medium (Mittlerer Klee)	7	X		K1														
Trifolium repens (Weiß-Klee)	7	X		K1														
Ulmus glabra (Berg-Ulme)	7	X		-													V	
Urtica dioica (Große Brennessel)	7	X		K1														
Vicia cracca agg. (Artengruppe Vogel-Wicke)	7	X		K1														
Vicia hirsuta (Rauhhaarige Wicke)	7	h		K1														
Vicia sativa (Saat-Wicke)	7	X		K1													D	
Vicia sepium (Zaun-Wicke)	7	X		K1														
Anzahl Rote Liste Arten													3	5	1			
Anzahl Arten													54					

MS: Mengensystem; M: Mengenangabe, W: Bewertung der Art (FFH-Monitoring), Vs: Vegetationsschicht, St: Status, PA: Autor Phänologie; Ph: Phänologie, Sz: Soziabilität, VS: Vitalitätssystem; V: Vitalität, G: Geschlecht, cf: unsichere Bestimmung, §: Schutz nach BNatSchG, HH: Rote Liste Hamburg, Nds: Rote Liste Niedersachsen, SH: Rote Liste Schleswig-Holstein, D: Rote Liste Deutschland