

Erhebungsbogen

B

Projekt	Biotopkartierung Hamburg	Interne Nr.	24890
		DK5 DK5-GK	6244 6246
Handlungsbedarf	Nein	DK5 - Name	Wendlohe
Bearbeitung	RIN	Biotop-Nr. alt	4 5
Räumliche Abbildung	Fläche	Kartierung	27.04.2011
Anzahl Abschnitte	1	Fläche / Länge [m²/m]	2721,8002
		Breite (lineare Abb.) [m]	

Gesetzlicher Schutz **_ kein gesetzl. Schutz kein gesetzlich geschütztes Biotop** **Schutz nur teilweise** **Nein**

Gesamtbewertung 5 Noch wertvoll, gut entwicklungsfähig

- Alter
- Belastungsgrad
- Ökolog. Funktion
- Seltenheit

Bestandsbeschreibung

Kleines, eingezäuntes Brunnenschutzgebiet mit dichtem Gehölzbestand aus Eichen, Pappeln und Birken. In der Strauchschicht wachsen Hasel, Weißdorn, Ahorn, Holunder und einige gepflanzte Ziersträucher (z.B. Wolliger Schneeball). Im inneren des Bestands fehlt eine Krautschicht weitgehend. In den Randbereichen wächst eine lückige Grasflur.

Vorkommen an Biotoptypen

1	TF	Typ	HF	F.Anteil
2	BTYP	Biotoptyp		- gesetzl. Grundl.
3	Zusatz	Zusatz zum Biotoptypen		
4	LRT	Lebensraumtyp		
1	1		Ja	100 %
2	HGZ	Sonstiges Kleingehölz (2000)		

Räumliche Lage

Lagebeschreibung	an der Oldesloer Straße		
Nachbarnutzung/en	Acker, Straße		
Rechtswert (X)	562245	Hochwert (Y)	5944888
Bezirk	Eimsbüttel	Naturraum	Harksheider Geestplatte (694.25)
Stadtteil (OT-Nr.)	Schnelsen (319)	Gemarkung	Schnelsen (308)
Digitaler Grünplan	<input type="checkbox"/> Hafengesamtgebiet	<input type="checkbox"/> Ramsargebiet	<input type="checkbox"/> EG-Vogelschutzgeb.
Ausgleichsflächen	<input type="checkbox"/> Biosphärenreservat	<input type="checkbox"/> Nationalpark	<input type="checkbox"/>
NSG / ND / LSG	LSG Schnelsen, Niendorf, Lokstedt, Eidelstedt und Stellingen [HH-2036 / Anteil: 100%]		
FFH-GEBIET			
Wasserschutzgebiet			

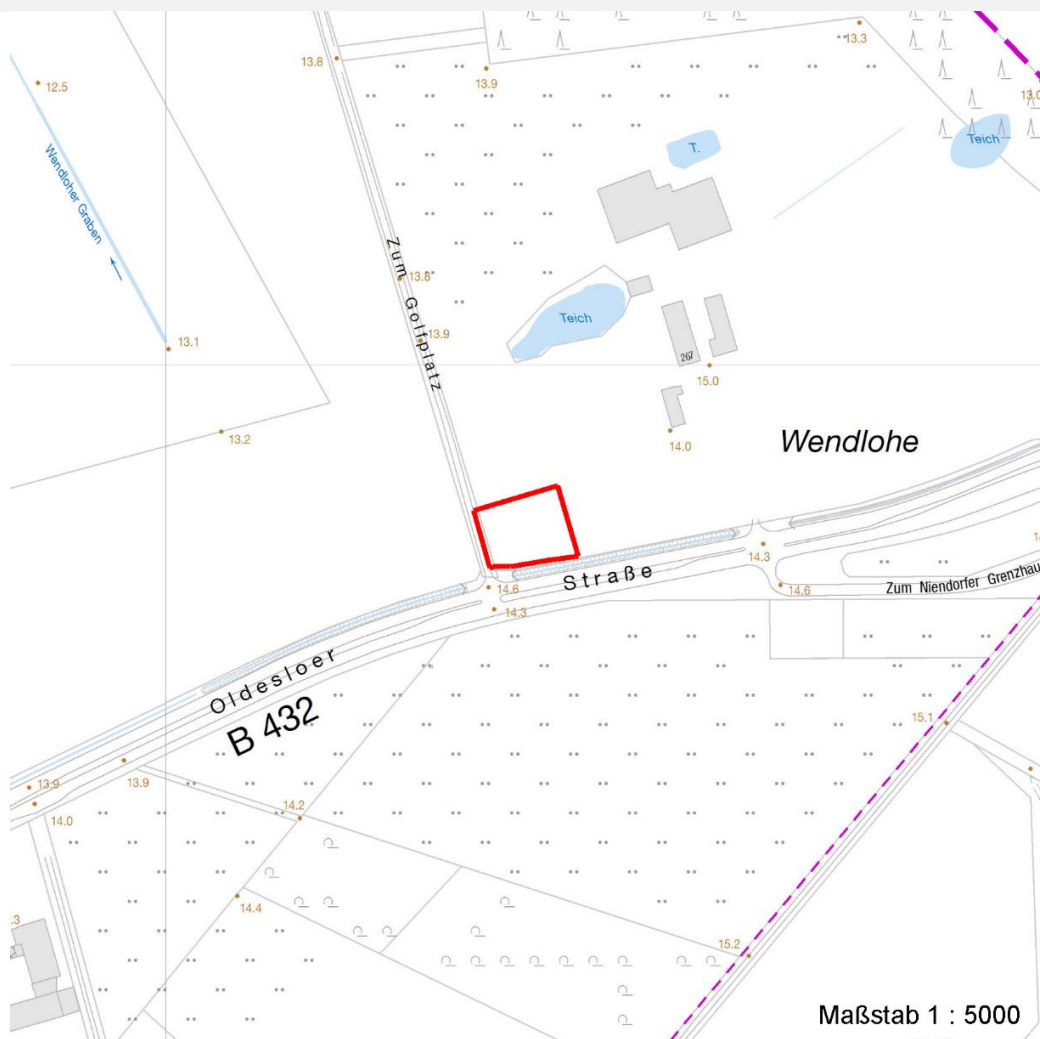
Erhebungsbogen

B

Projekt	Biotopkartierung Hamburg	Interne Nr.	24890
		DK5 DK5-GK	6244 6246
Handlungsbedarf	Nein	DK5 - Name	Wendlohe
Bearbeitung	RIN	Biotop-Nr. alt	4 5
Räumliche Abbildung	Fläche	Kartierung	27.04.2011
Anzahl Abschnitte	1	Fläche / Länge [m²/m]	2721,8002
		Breite (lineare Abb.) [m]	

Räumliche Lage

Karte



Weitere Erhebungsbögen

Interne Nr.	Interne Nr. Zuordnung	DK5	Biotop-Nr.	Kartierung	Zuordnung	DK5 (GK)	Biotop-Nr. (alt)
24890	24891	6244	4	15.09.1995	K	6246	5
24890	24889	6244	4	10.09.2003	K	6246	5

Zuordnung: N = nachfolgende Kartierung, K = weitere Kartierungen (zeitlich vorher oder nachher)

Foto

Interne Nr.	Index	Dateiname	Aufnahmerichtung
13257	0	6244_4_270411_1.JPG	

Weitere Angaben

Merkmal	Wert
Auswertung	
Gefährdung / Einflüsse	Keine

Erhebungsbogen

B

Projekt	Biotopkartierung Hamburg	Interne Nr.	24890
		DK5 DK5-GK	6244 6246
Handlungsbedarf	Nein	DK5 - Name	Wendlohe
Bearbeitung	RIN	Biotop-Nr. alt	4 5
Räumliche Abbildung	Fläche	Kartierung	27.04.2011
Anzahl Abschnitte	1	Fläche / Länge [m²/m]	2721,8002
		Breite (lineare Abb.) [m]	

Weitere Angaben

Merkmal	Wert
Wertgesichtspunkte	Bedeutung für das Landschaftsbild
Maßnahmen	Sukzession ungestört ablaufen lassen - 1.1

Foto

Fotodatei	6244_4_270411_1.JPG	Fotodatei
Bildbeschreibung		Bildbeschreibung
Aufnahmerichtung		Aufnahmerichtung



Teilflächenbeschreibung

Teilflächentyp		Teilflächen-Nr.	1
Biotoptyp	Sonstiges Kleingehölz (2000)	Biotoptyp	HGZ
- Zusatz		- gesetzl. Grundl.	
FFH-LRT		FFH-LRT	
Beschreibung		Entw.potential LRT	
		Hauptfläche	Ja
		Flächenanteil	100 %
		FFH-Unters.Fläche	Nein
		Saatgutfläche	Nein

Erhebungsbogen

B

Projekt	Biotopkartierung Hamburg		Interne Nr.	24890
			DK5 DK5-GK	6244 6246
Handlungsbedarf	Nein		DK5 - Name	Wendlohe
Bearbeitung	RIN	Kopie	Biotop-Nr. alt	4 5
Räumliche Abbildung	Fläche	Nein	Kartierung	27.04.2011
Anzahl Abschnitte	1		Fläche / Länge [m²/m]	2721,8002
			Breite (lineare Abb.) [m]	

Zeigerwerte der Pflanzenartenliste (Auswertung)

Standort	Belichtung	halbsonnig	6,7
Boden	Feuchte	frisch und mäßig frisch	5
	Stickstoff (N)	stickstoffreich	6,7
	Reaktion	neutral	7,3
Vegetation	Mahdverträglichkeit	mäßig schnittverträglich (erster Schnitt nicht vor 1. Juli)	5,3
Zeigerwerte	Futterwert	ausreichende Futterqualität	4,8
	Wechselfeuchteanzeiger		1
	Giftpflanzen		0
	Überschw.anzeiger		0

Pflanzenartenliste

Gruppe / Pflanzenart	MS	M	W	Vs	St	PA	Ph	Sz	VS	V	G	cf	§	Rote Liste			
														HH	ND	SH	D
Tracheobionta (Gefäßpflanzen)																	
Acer campestre (Feld-Ahorn)	7	z		-													
Betula pendula (Hänge-Birke)	7	z		-													
Corylus avellana (Haselnuss)	7	z		-													
Crataegus monogyna (Eingrifflicher Weißdorn)	7	z		-													
Elymus repens (Gewöhnliche Quecke)	7	h		-	-												
Heraclium mantegazzianum (Riesen-Bärenklau)	7	w		-	-												
Populus x canadensis (Hybrid-Pappel)	7	h		-													
Quercus robur (Stiel-Eiche)	7	z		-													
Taraxacum sect. Ruderalia (Artengruppe Gemeiner Löwenzahn)	7	z		-	-										D		
Urtica dioica (Große Brennessel)	7	z		-													
Anzahl Rote Liste Arten														1			
Anzahl Arten														10			

MS: Mengensystem; M: Mengenangabe, W: Bewertung der Art (FFH-Monitoring), Vs: Vegetationsschicht, St: Status, PA: Autor Phänologie; Ph: Phänologie, Sz: Soziabilität, VS: Vitalitätssystem; V: Vitalität, G: Geschlecht, cf: unsichere Bestimmung, §: Schutz nach BNatSchG, HH: Rote Liste Hamburg, Nds: Rote Liste Niedersachsen, SH: Rote Liste Schleswig-Holstein, D: Rote Liste Deutschland