

Erhebungsbogen

B

Projekt	Biotopkartierung Hamburg, Datenbestand aus FoxPro	Interne Nr.	24891	
		DK5 DK5-GK	6244	6246
Handlungsbedarf	Nein	DK5 - Name	Wendlohe	
Bearbeitung	MAU	Biotop-Nr. alt	4	5
Räumliche Abbildung	Fläche	Kartierung	15.09.1995	
Anzahl Abschnitte	1	Fläche / Länge [m²/m]	2692,1432	
		Breite (lineare Abb.) [m]		

Gesetzlicher Schutz **_ kein gesetzl. Schutz kein gesetzlich geschütztes Biotop** **Schutz nur teilweise** **Nein**

Gesamtbewertung 6 Wertvoll

- Alter
- Belastungsgrad
- Ökolog. Funktion
- Seltenheit

Bestandsbeschreibung

Keine wesentlichen Änderungen gegenüber der früheren Kartierung.

Kopierter Text aus der Vorkartierung:

Kleines, eingezäuntes Brunnenschutzgebiet mit dichten, in die mittelhohe Baumschicht ausgewachsenen Schwarz-Pappeln durchsetzt mit niedrigeren Hänge-Birken, Weiden und Lärchen. In der dicht gepflanzten Strauchschicht mit mehrstämmigem Haselgebüsch, Weißdorn, Berg-Ahorn, Schwarz-Erle, niedrigen Stiel-Eichen und natürlich nachwachsendem Holunder. Krautschicht im Inneren des Bestandes meist fehlend, am Rand und in lichterem Bereichen mit Brennesseln und Kriechendem Hahnenfuß.

Wertstufe 6

Spezielle Nutzungen: Brunnenschutzgebiet benachbart: Straßen, Felder

Nutzungsintensität:

Vorkommende Pflanzengesellschaften: ohne Angabe

Vorkommen an Biotoptypen

1	TF	Typ	HF	F.Anteil
2	BTYP	Biotoptyp		- gesetzl. Grundl.
3	Zusatz	Zusatz zum Biotoptypen		
4	LRT	Lebensraumtyp		
1	1		Ja	100 %
2	ZH	Gepflanzter Gehölzbestand (2000)		

Räumliche Lage

Lagebeschreibung	An der Oldesloer Straße			
Nachbarnutzung/en				
Rechtswert (X)	562245	Hochwert (Y)	5944888	
Bezirk	Eimsbüttel	Naturraum	Harksheider Geestplatte (694.25)	
Stadtteil (OT-Nr.)	Schnelsen (319)	Gemarkung	Schnelsen (308)	
Digitaler Grünplan	<input type="checkbox"/> Hafengesamtgebiet	<input type="checkbox"/> Ramsargebiet	<input type="checkbox"/> EG-Vogelschutzgeb.	<input type="checkbox"/>
Ausgleichsflächen	<input type="checkbox"/> Biosphärenreservat	<input type="checkbox"/> Nationalpark	<input type="checkbox"/>	
NSG / ND / LSG	LSG Schnelsen, Niendorf, Lokstedt, Eidelstedt und Stellingen [HH-2036 / Anteil: 100%]			
FFH-GEBIET				
Wasserschutzgebiet				

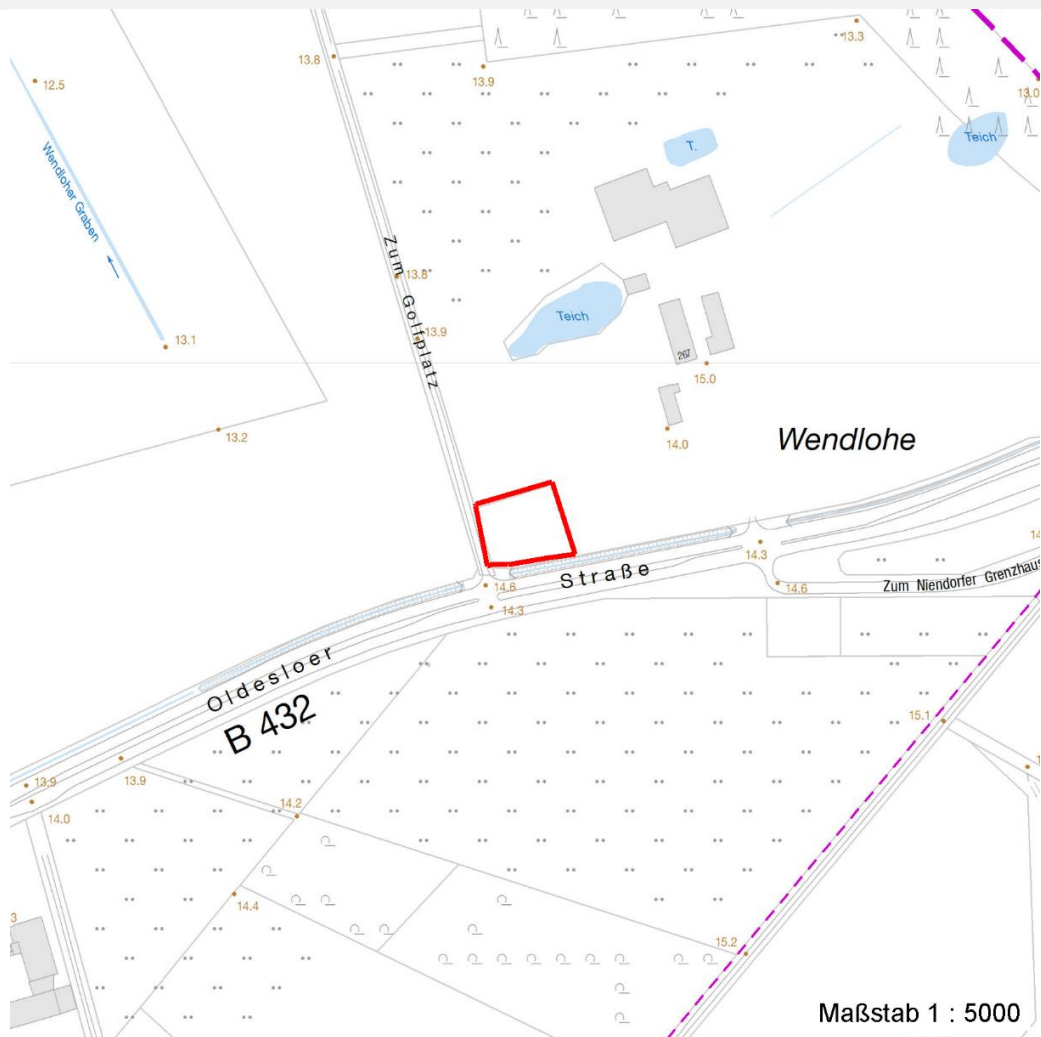
Erhebungsbogen

B

Projekt	Biotopkartierung Hamburg, Datenbestand aus FoxPro	Interne Nr.	24891	
		DK5 DK5-GK	6244	6246
		DK5 - Name	Wendlohe	
Handlungsbedarf	Nein	Biotop-Nr. alt	4	5
Bearbeitung	MAU	Kartierung	15.09.1995	
Räumliche Abbildung	Fläche	Fläche / Länge [m²/m]	2692,1432	
Anzahl Abschnitte	1	Breite (lineare Abb.) [m]		

Räumliche Lage

Karte



Weitere Erhebungsbögen

Interne Nr.	Interne Nr. Zuordnung	DK5	Biotop-Nr.	Kartierung	Zuordnung	DK5 (GK)	Biotop-Nr. (alt)
24891	24889	6244	4	10.09.2003	K	6246	5
24891	24890	6244	4	27.04.2011	K	6246	5

Zuordnung: N = nachfolgende Kartierung, K = weitere Kartierungen (zeitlich vorher oder nachher)

Weitere Angaben

Merkmal	Wert
Auswertung	
Wertgesichtspunkte	Dominanz von Laubgehölzen schwer zugänglich, daher wertvoller Brutbiotop für Vögel
zoologisch bedeutsame Strukturen	Dichte spontane Gebüsche Gehölzpflanzung
Bedeutung für Tiergruppe	Vögel

Erhebungsbogen

B

Projekt	Biotopkartierung Hamburg, Datenbestand aus FoxPro	Interne Nr.	24891	
		DK5 DK5-GK	6244	6246
Handlungsbedarf	Nein	DK5 - Name	Wendlohe	
Bearbeitung	MAU	Biotop-Nr. alt	4	5
Räumliche Abbildung	Fläche	Kartierung	15.09.1995	
Anzahl Abschnitte	1	Fläche / Länge [m²/m]	2692,1432	
		Breite (lineare Abb.) [m]		

Weitere Angaben

Merkmal	Wert
Maßnahmen	keine Angaben - 0

Teilflächenbeschreibung

Teilflächentyp		Teilflächen-Nr.	1
Biotoptyp	Gepflanzter Gehölzbestand (2000)	Biotoptyp	ZH
- Zusatz		- gesetzl. Grundl.	
FFH-LRT		FFH-LRT	
Beschreibung		Entw.potential LRT	
		Hauptfläche	Ja
		Flächenanteil	100 %
		FFH-Unters.Fläche	Nein
		Saatgutfläche	Nein

Weitere Angaben

Merkmal	Wert
Standort, Relief	
Relief	eben
Belichtung	3 - schattig

Zeigerwerte der Pflanzenartenliste (Auswertung)

Standort	Belichtung	halbsonnig	6,9
Boden	Feuchte	mäßig feucht und wechselfeucht	5,6
	Stickstoff (N)	übermäßig stickstoffreich	8,8
	Reaktion	neutral	7
Vegetation	Mahdverträglichkeit	schnittempfindlich (nur Herbstschnitt vertragend)	3
Zeigerwerte	Futterwert	fast wertloses Futter	1,2
	Wechselfeuchteanzeiger		1
	Giftpflanzen		0
	Überschw.anzeiger		3

Pflanzenartenliste

Gruppe / Pflanzenart	MS	M	W	Vs	St	PA	Ph	Sz	VS	V	G	cf	Rote Liste				
													§	HH	ND	SH	D
Tracheobionta (Gefäßpflanzen)																	
Acer campestre (Feld-Ahorn)	7	X		-													
Alnus glutinosa (Schwarz-Erle)	7	X		-													
Betula pendula (Hänge-Birke)	7	X		-													
Corylus avellana (Haselnuss)	7	X		-													
Crataegus monogyna (Eingrifflicher Weißdorn)	7	X		-													
Impatiens glandulifera (Drüsiges Springkraut)	7	X		-													
Larix decidua (Europäische Lärche)	7	X		-													
Lolium perenne (Ausdauerndes Weidelgras)	7	X		-													
Lonicera spec. (Heckenkirsche)	7	X		-													
Populus nigra (Schwarz-Pappel)	7	X		-											2	3	3

Erhebungsbogen

B

Projekt	Biotopkartierung Hamburg, Datenbestand aus FoxPro	Interne Nr.	24891
		DK5 DK5-GK	6244 6246
Handlungsbedarf	Nein	DK5 - Name	Wendlohe
Bearbeitung	MAU	Biotop-Nr. alt	4 5
Räumliche Abbildung	Fläche	Kartierung	15.09.1995
Anzahl Abschnitte	1	Fläche / Länge [m²/m]	2692,1432
		Breite (lineare Abb.) [m]	

Pflanzenartenliste

Gruppe / Pflanzenart	MS	M	W	Vs	St	PA	Ph	Sz	VS	V	G	cf	§	Rote Liste			
														HH	ND	SH	D
Quercus robur (Stiel-Eiche)	7	X		-													
Ranunculus repens (Kriechender Hahnenfuß)	7	X		-													
Salix spec. (Weide)	7	X		-													
Sambucus nigra (Schwarzer Holunder)	7	d		-													
Urtica dioica (Große Brennessel)	7	d		-													
Anzahl Rote Liste Arten														1	1	1	
Anzahl Arten														15			

MS: Mengensystem; M: Mengenangabe, W: Bewertung der Art (FFH-Monitoring), Vs: Vegetationsschicht, St: Status, PA: Autor Phänologie; Ph: Phänologie, Sz: Soziabilität, VS: Vitalitätssystem; V: Vitalität, G: Geschlecht, cf: unsichere Bestimmung, §: Schutz nach BNatSchG, HH: Rote Liste Hamburg, Nds: Rote Liste Niedersachsen, SH: Rote Liste Schleswig-Holstein, D: Rote Liste Deutschland