

# Erhebungsbogen

**B**

<b>Projekt</b>	Biotopkartierung Hamburg, Datenbestand aus FoxPro	<b>Interne Nr.</b>	24820
		<b>DK5   DK5-GK</b>	<b>6244</b> 6246
<b>Handlungsbedarf</b>	Nein	<b>DK5 - Name</b>	Wendlohe
<b>Bearbeitung</b>	MAU <b>Kopie</b> Nein	<b>Biotop-Nr.   alt</b>	<b>22</b> 47
<b>Räumliche Abbildung</b>	Fläche	<b>Kartierung</b>	15.09.1995
<b>Anzahl Abschnitte</b>	1	<b>Fläche / Länge [m<sup>2</sup>/m]</b>	11966,4774
		<b>Breite (lineare Abb.) [m]</b>	

**Gesetzlicher Schutz**    **\_ kein gesetzl. Schutz kein gesetzlich geschütztes Biotop**    **Schutz nur teilweise**    **Nein**

**Gesamtbewertung**    6 Wertvoll

- Alter
- Belastungsgrad
- Ökolog. Funktion
- Seltenheit

### Bestandsbeschreibung

Angepflanzter, mittelhoher bis hoher Gehölzbestand, z.T. mit lockerer Baumschicht und kleinen Lichtungen, auf denen Nährstoffzeiger wie Brennessel und Goldrute dominieren. Stellenweise dichter Bestand ohne Unterwuchs. Verschiedene Baumarten in der Baumschicht und lockeren Strauchschicht, ohne ausgeprägte Dominanzen. Der Bestand wurde in Teilen ausgelichtet.

Spezielle Nutzungen: ext. Erholung

Nutzungsintensität: gepflegt

Vorkommende Pflanzengesellschaften: keine

### Vorkommen an Biotoptypen

1	TF	Typ	HF	F.Anteil
2	BTYP	Biotoptyp	- gesetzl. Grundl.	
3	Zusatz	Zusatz zum Biotoptypen		
4	LRT	Lebensraumtyp		
1	1		Ja	100 %
2	ZH	Gepflanzter Gehölzbestand (2000)		

### Räumliche Lage

<b>Lagebeschreibung</b>	östl. vom Vielohmoor		
<b>Nachbarnutzung/en</b>			
<b>Rechtswert (X)</b>	562083	<b>Hochwert (Y)</b>	5944190
<b>Bezirk</b>	Eimsbüttel	<b>Naturraum</b>	Harksheider Geestplatte (694.25)
<b>Stadtteil (OT-Nr.)</b>	Schnelsen (319)	<b>Gemarkung</b>	Schnelsen (308)
<b>Digitaler Grünplan</b>	<input checked="" type="checkbox"/> <b>Hafengesamtgebiet</b>	<input type="checkbox"/> <b>Ramsargebiet</b>	<input type="checkbox"/> <b>EG-Vogelschutzgeb.</b>
<b>Ausgleichsflächen</b>	<input type="checkbox"/> <b>Biosphärenreservat</b>	<input type="checkbox"/> <b>Nationalpark</b>	<input type="checkbox"/>
<b>NSG / ND / LSG</b>	LSG Schnelsen, Niendorf, Lokstedt, Eidelstedt und Stellingen [ HH-2036 / Anteil: 100% ]		
<b>FFH-GEBIET</b>			
<b>Wasserschutzgebiet</b>			

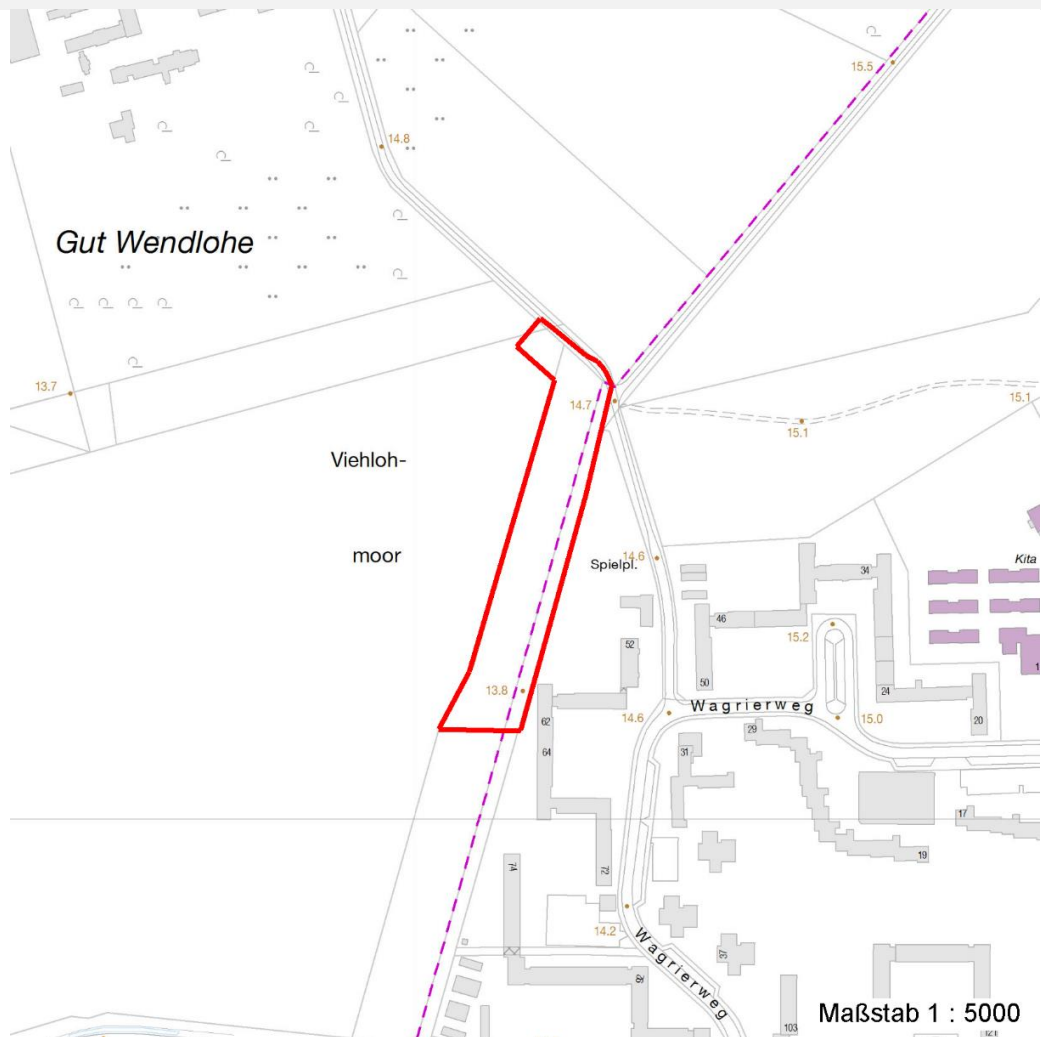
# Erhebungsbogen

**B**

<b>Projekt</b>	Biotopkartierung Hamburg, Datenbestand aus FoxPro	<b>Interne Nr.</b>	24820
		<b>DK5   DK5-GK</b>	<b>6244</b> 6246
		<b>DK5 - Name</b>	Wendlohe
<b>Handlungsbedarf</b>	Nein	<b>Biotop-Nr.   alt</b>	<b>22</b> 47
<b>Bearbeitung</b>	MAU	<b>Kartierung</b>	15.09.1995
<b>Räumliche Abbildung</b>	Fläche	<b>Fläche / Länge [m<sup>2</sup>/m]</b>	11966,4774
<b>Anzahl Abschnitte</b>	1	<b>Breite (lineare Abb.) [m]</b>	

## Räumliche Lage

Karte



## Weitere Erhebungsbögen

Interne Nr.	Interne Nr. Zuordnung	DK5	Biotop-Nr.	Kartierung	Zuordnung	DK5 (GK)	Biotop-Nr. (alt)
24820	24807	6244	22	10.09.2003	K	6246	47
24820	24808	6244	22	27.04.2011	K	6246	47

Zuordnung: N = nachfolgende Kartierung, K = weitere Kartierungen (zeitlich vorher oder nachher)

## Weitere Angaben

Merkmal	Wert
<b>Auswertung</b>	
Gefährdung / Einflüsse	Trittbelastung durch Erholungsnutzung
Wertgesichtspunkte	Dominanz von Laubgehölzen
	Naturverjüngung
	Reich an Kleinstrukturen
	Strukturvielfalt

# Erhebungsbogen

**B**

<b>Projekt</b>	Biotopkartierung Hamburg, Datenbestand aus FoxPro	<b>Interne Nr.</b>	24820
		<b>DK5   DK5-GK</b>	<b>6244</b> 6246
<b>Handlungsbedarf</b>	Nein	<b>DK5 - Name</b>	Wendlohe
<b>Bearbeitung</b>	MAU	<b>Biotop-Nr.   alt</b>	<b>22</b> 47
<b>Räumliche Abbildung</b>	Fläche	<b>Kartierung</b>	15.09.1995
<b>Anzahl Abschnitte</b>	1	<b>Fläche / Länge [m<sup>2</sup>/m]</b>	11966,4774
		<b>Breite (lineare Abb.) [m]</b>	

## Weitere Angaben

Merkmal	Wert
zoologisch bedeutsame Strukturen	Vorkommen von Altholz Blütenreiche Fluren Gehölzpflanzung
Bedeutung für Tiergruppe	Insekten Vögel
Maßnahmen	Beibehaltung der derzeitigen Bewirtschaftung bzw. Pflege

## Teilflächenbeschreibung

<b>Teilflächentyp</b>		<b>Teilflächen-Nr.</b>	1
<b>Biotoptyp</b>	Gepflanzter Gehölzbestand (2000)	<b>Biotoptyp</b>	ZH
- <b>Zusatz</b>		- <b>gesetzl. Grundl.</b>	
<b>FFH-LRT</b>		<b>FFH-LRT</b>	
<b>Beschreibung</b>	Standort: Substrat: Erde (natürlich)	<b>Entw.potential LRT</b>	
		<b>Hauptfläche</b>	Ja
		<b>Flächenanteil</b>	100 %
		<b>FFH-Unters.Fläche</b>	Nein
		<b>Saatgutfläche</b>	Nein

## Weitere Angaben

Merkmal	Wert
<b>Boden</b>	
Feuchte	6 - mäßig feucht und wechselfeucht
Stickstoffgehalt	6 - mäßig stickstoffarm bis stickstoffreich
<b>Standort, Relief</b>	
Relief	eben
Belichtung	5 - halbschattig
Luft	keine Besonderheiten
<b>Veg. - Deckg./Ant.</b>	
1. Baumschicht	90 %
Strauchschicht	50 %
1. Krautschicht	50 %
Mooschicht	10 %

## Zeigerwerte der Pflanzenartenliste (Auswertung)

<b>Standort</b>	<b>Belichtung</b>	halbsonnig bis halbschattig	6,4
<b>Boden</b>	<b>Feuchte</b>	mäßig feucht und wechselfeucht	5,7
	<b>Stickstoff (N)</b>	sehr stickstoffreich	8,2
	<b>Reaktion</b>	neutral	6,9
<b>Vegetation</b>	<b>Mahdverträglichkeit</b>	mäßig schnittverträglich (erster Schnitt nicht vor 1. Juli)	5
<b>Zeigerwerte</b>	<b>Futterwert</b>	sehr geringwertiges Futter	2,2
	<b>Wechselfeuchteanzeiger</b>		2
	<b>Giftpflanzen</b>		0
	<b>Überschw.anzeiger</b>		2

# Erhebungsbogen

**B**

<b>Projekt</b>	Biotopkartierung Hamburg, Datenbestand aus FoxPro	<b>Interne Nr.</b> DK5   DK5-GK	24820 <b>6244</b>	6246
<b>Handlungsbedarf</b>	Nein	<b>DK5 - Name</b>	Wendlohe	
<b>Bearbeitung</b>	MAU	<b>Biotop-Nr.   alt</b>	<b>22</b>	47
<b>Räumliche Abbildung</b>	Fläche	<b>Kartierung</b>	15.09.1995	
<b>Anzahl Abschnitte</b>	1	<b>Fläche / Länge [m<sup>2</sup>/m]</b>	11966,4774	
		<b>Breite (lineare Abb.) [m]</b>		

## Pflanzenartenliste

Gruppe / Pflanzenart	MS	M	W	Vs	St	PA	Ph	Sz	VS	V	G	cf	§	Rote Liste			
														HH	ND	SH	D
<b>Tracheobionta (Gefäßpflanzen)</b>																	
Acer campestre (Feld-Ahorn)	7	X		-													
Acer platanoides (Spitz-Ahorn)	7	X		-													
Acer pseudoplatanus (Berg-Ahorn)	7	X		-													
Aegopodium podagraria (Giersch)	7	d		-													
Agrostis capillaris (Rotes Straußgras)	7	X		-													
Agrostis gigantea (Riesen-Straußgras)	7	X		-													
Alnus glutinosa (Schwarz-Erle)	7	X		-													
Anthriscus sylvestris (Wiesen-Kerbel)	7	X		-													
Carpinus betulus (Hainbuche)	7	X		-													
Cornus mas (Kornelkirsche)	7	X		-											3		
Corylus avellana (Haselnuss)	7	X		-													
Dactylis glomerata (Wiesen-Knäuelgras)	7	X		-													
Elymus repens (Gewöhnliche Quecke)	7	X		-													
Epilobium spec. (Weidenröschen)	7	X		-													
Fraxinus excelsior (Gewöhnliche Esche)	7	X		-													
Galium aparine (Kletten-Labkraut)	7	X		-													
Glechoma hederacea (Gundermann)	7	X		-													
Lysimachia vulgaris (Gewöhnlicher Gilbweiderich)	7	X		-													
Poa trivialis (Gewöhnliches Rispengras)	7	X		-													
Prunus padus (Echte Traubenkirsche)	7	X		-													
Robinia pseudoacacia (Robinie)	7	X		-													
Rubus fruticosus agg. (Artengruppe Echte Brombeere)	7	d		-													
Salix caprea (Sal-Weide)	7	X		-													
Salix spec. (Weide)	7	X		-													
Sambucus nigra (Schwarzer Holunder)	7	X		-													
Solidago canadensis (Kanadische Goldrute)	7	X		-													
Sorbus aucuparia (Eberesche)	7	X		-													
Tilia platyphyllos (Sommer-Linde)	7	X		-													
Urtica dioica (Große Brennessel)	7	d		-													
<b>Anzahl Rote Liste Arten</b>														<b>1</b>			
<b>Anzahl Arten</b>														<b>29</b>			

MS: Mengensystem; M: Mengenangabe, W: Bewertung der Art (FFH-Monitoring), Vs: Vegetationsschicht, St: Status, PA: Autor Phänologie; Ph: Phänologie, Sz: Soziabilität, VS: Vitalitätssystem; V: Vitalität, G: Geschlecht, cf: unsichere Bestimmung, §: Schutz nach BNatSchG, HH: Rote Liste Hamburg, Nds: Rote Liste Niedersachsen, SH: Rote Liste Schleswig-Holstein, D: Rote Liste Deutschland