

Erhebungsbogen

B

Projekt	Biotopkartierung Hamburg	Interne Nr.	24819
		DK5 DK5-GK	6244 6246
Handlungsbedarf	Nein	DK5 - Name	Wendlohe
Bearbeitung	RIN	Biotop-Nr. alt	21 45
Räumliche Abbildung	Fläche	Kartierung	05.05.2011
Anzahl Abschnitte	2	Fläche / Länge [m²/m]	12351,1337
		Breite (lineare Abb.) [m]	

Gesetzlicher Schutz **_ kein gesetzl. Schutz kein gesetzlich geschütztes Biotop** **Schutz nur teilweise** **Nein**

Gesamtbewertung 5 Noch wertvoll, gut entwicklungsfähig

- Alter
- Belastungsgrad
- Ökolog. Funktion
- Seltenheit

Bestandsbeschreibung

Vermutlich ehemals großflächig zusammenhängende entwässerte Birkenbruchparzellen auf torfigem Untergrund mit Dominanz von Moor- und Hängebirken. Außerdem finden sich in der Baumschicht auch einzelne große Eichen. Die Bäume sind unterschiedlich alt. Die meisten haben Stammdurchmesser von 20 - 40 cm. Die Strauchschicht ist z.T. üppig ausgebildet und besteht aus Eberesche, Zitter-Pappel und Später Traubenkirsche. Teilbereiche des Gehölzbestandes weisen Spuren vergangener Gartennutzung auf. Im Süden wächst ein großer Bestand des Stauden-Knöterichs.

Vorkommen an Biotoptypen

1	TF	Typ	HF	F.Anteil
2	BTYP	Biotoptyp		- gesetzl. Grundl.
3	Zusatz	Zusatz zum Biotoptypen		
4	LRT	Lebensraumtyp		
1	1		Ja	100 %
2	WBY	Entwässerter, degenerierter Birken-Bruch- bzw. -Moorwald (2000)		

Räumliche Lage

Lagebeschreibung	nördlich des Swebenwegs		
Nachbarnutzung/en	Hausgärten, Grünland		
Rechtswert (X)	562997	Hochwert (Y)	5944924
Bezirk	Eimsbüttel	Naturraum	Harksheider Geestplatte (694.25)
Stadtteil (OT-Nr.)	Niendorf (318)	Gemarkung	Niendorf (307)
Digitaler Grünplan	<input type="checkbox"/> Hafengesamtgebiet	<input type="checkbox"/> Ramsargebiet	<input type="checkbox"/> EG-Vogelschutzgeb.
Ausgleichsflächen	<input type="checkbox"/> Biosphärenreservat	<input type="checkbox"/> Nationalpark	<input type="checkbox"/>
NSG / ND / LSG	LSG Ohmoor [HH-2028 / Anteil: 100%]		
FFH-GEBIET			
Wasserschutzgebiet			

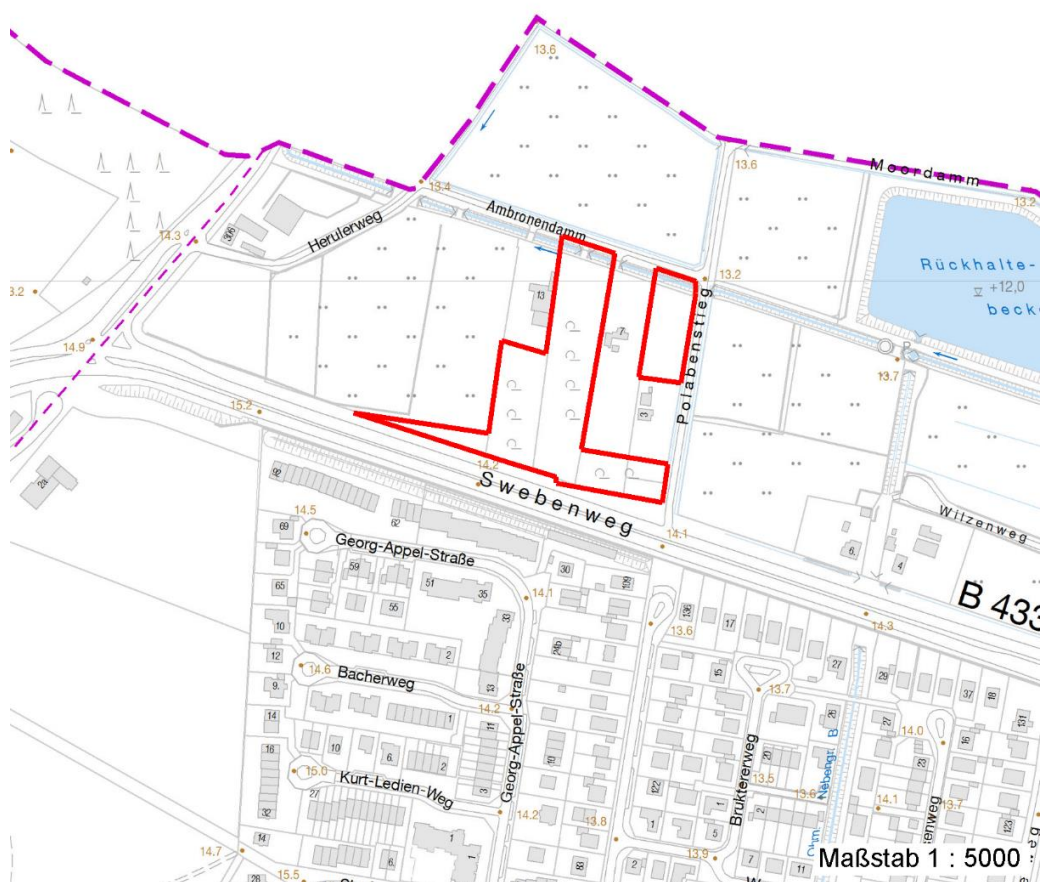
Erhebungsbogen

B

Projekt	Biotopkartierung Hamburg	Interne Nr.	24819	
		DK5 DK5-GK	6244	6246
		DK5 - Name	Wendlohe	
Handlungsbedarf	Nein	Biotop-Nr. alt	21	45
Bearbeitung	RIN	Kartierung	05.05.2011	
Räumliche Abbildung	Fläche	Fläche / Länge [m²/m]	12351,1337	
Anzahl Abschnitte	2	Breite (lineare Abb.) [m]		

Räumliche Lage

Karte



Weitere Erhebungsbögen

Interne Nr.	Interne Nr. Zuordnung	DK5	Biotop-Nr.	Kartierung	Zuordnung	DK5 (GK)	Biotop-Nr. (alt)
24819	24835	6244	21	15.09.1995	K	6246	45
24819	24834	6244	21	10.09.2003	K	6246	45
24819	24882	6244	20	10.09.2003	>	6246	44

Zuordnung: N = nachfolgende Kartierung, K = weitere Kartierungen (zeitlich vorher oder nachher)

Foto

Interne Nr.	Index	Dateiname	Aufnahmerichtung
13620	0	6244_21_050511_1.JPG	

Weitere Angaben

Merkmal	Wert
---------	------

Auswertung

08.04.2020

Erhebungsbogen

B

Projekt	Biotopkartierung Hamburg	Interne Nr.	24819
		DK5 DK5-GK	6244 6246
Handlungsbedarf	Nein	DK5 - Name	Wendlohe
Bearbeitung	RIN	Biotop-Nr. alt	21 45
Räumliche Abbildung	Fläche	Kartierung	05.05.2011
Anzahl Abschnitte	2	Fläche / Länge [m²/m]	12351,1337
		Breite (lineare Abb.) [m]	

Weitere Angaben

Merkmal	Wert
Gefährdung / Einflüsse	Entwässerung
Wertgesichtspunkte	Entwicklungspotenzial
Maßnahmen	Dauerhaft hohen Wasserstand herstellen - 6.1 Sukzession ungestört ablaufen lassen - 1.1 Standort vernässen - 1.16

Foto

Fotodatei 6244_21_050511_1.JPG

Bildbeschreibung
Aufnahmerichtung

Fotodatei

Bildbeschreibung
Aufnahmerichtung



Teilflächenbeschreibung

Teilflächentyp	Entwässerter, degenerierter Birken-Bruch- bzw. -Moorwald (2000)	Teilflächen-Nr.	1
Biotoptyp		Biotoptyp	WBY
- Zusatz		- gesetzl. Grundl.	
FFH-LRT		FFH-LRT	
Beschreibung		Entw.potential LRT	Ja
		Hauptfläche	100 %
		Flächenanteil	Nein
		FFH-Unters.Fläche	Nein
		Saatgutfläche	Nein

Erhebungsbogen

B

Projekt	Biotopkartierung Hamburg		Interne Nr.	24819
			DK5 DK5-GK	6244 6246
Handlungsbedarf	Nein		DK5 - Name	Wendlohe
Bearbeitung	RIN	Kopie	Nein	Biotop-Nr. alt
Räumliche Abbildung	Fläche			21 45
Anzahl Abschnitte	2			Kartierung
				05.05.2011
				Fläche / Länge [m²/m]
				12351,1337
				Breite (lineare Abb.) [m]

Zeigerwerte der Pflanzenartenliste (Auswertung)

Standort	Belichtung	halbsonnig bis halbschattig	6,2
Boden	Feuchte	feucht	6,8
	Stickstoff (N)	mäßig stickstoffarm bis stickstoffreich	5,7
	Reaktion	mäßig sauer	4,7
Vegetation	Mahdverträglichkeit	schnittempfindlich (nur Herbstschnitt vertragend)	3,1
Zeigerwerte	Futterwert	geringwertiges Futter	2,5
	Wechselfeuchteanzeiger		1
	Giftpflanzen		0
	Überschw.anzeiger		2

Pflanzenartenliste

Gruppe / Pflanzenart	MS	M	W	Vs	St	PA	Ph	Sz	VS	V	G	cf	§	Rote Liste			
														HH	ND	SH	D
Tracheobionta (Gefäßpflanzen)																	
Acer campestre (Feld-Ahorn)	7	w		-	-												
Acer pseudoplatanus (Berg-Ahorn)	7	w		-	-												
Aegopodium podagraria (Giersch)	7	w		-	-												
Amelanchier lamarckii (Kupfer-Felsenbirne)	7	w		-	-												
Betula pendula (Hänge-Birke)	7	z		-	-												
Betula pubescens (Moor-Birke)	7	h		-	-												
Deschampsia cespitosa (Rasen-Schmiele)	7	w		-	-												
Digitalis purpurea (Roter Fingerhut)	7	z		-	-												
Dryopteris carthusiana (Dorniger Wurmfarne)	7	w		-	-												
Fagus sylvatica (Rotbuche)	7	w		-	-												
Fallopia sachalinensis (Sachalin-Staudenknöterich)	7	h		-	-												
Galeobdolon argentatum (Garten Goldnessel)	7	w		-	-												
Galium aparine (Kletten-Labkraut)	7	w		-	-												
Geranium robertianum (Stinkender Storchnabel)	7	w		-	-												
Hedera helix (Efeu)	7	w		-	-												
Holcus lanatus (Wolliges Honiggras)	7	w		-	-												
Ilex aquifolium (Stechpalme)	7	w		-	-								b				
Impatiens parviflora (Kleinblütiges Springkraut)	7	w		-	-												
Moehringia trinervia (Dreinerlige Nabelmiere)	7	w		-	-												
Oxalis acetosella (Wald-Sauerklee)	7	w		-	-												
Pinus sylvestris (Wald-Kiefer)	7	w		-	-												
Populus tremula (Zitter-Pappel)	7	z		-	-												
Prunus padus (Echte Traubenkirsche)	7	w		-	-												
Prunus serotina (Späte Traubenkirsche)	7	z		-	-												
Quercus robur (Stiel-Eiche)	7	z		-	-												
Rubus idaeus (Himbeere)	7	w		-	-												
Sambucus nigra (Schwarzer Holunder)	7	w		-	-												
Sorbus aucuparia (Eberesche)	7	h		-	-												
Spiraea salicifolia (Weiden-Spierstrauch)	7	z		-	-												
Anzahl Rote Liste Arten																	
Anzahl Arten														29			

MS: Mengensystem; M: Mengenangabe, W: Bewertung der Art (FFH-Monitoring), Vs: Vegetationsschicht, St: Status, PA: Autor Phänologie; Ph: Phänologie, Sz: Soziabilität, VS: Vitalitätssystem; V: Vitalität, G: Geschlecht, cf: unsichere Bestimmung, §: Schutz nach BNatSchG, HH: Rote Liste Hamburg, Nds: Rote Liste Niedersachsen, SH: Rote Liste Schleswig-Holstein, D: Rote Liste Deutschland

Projekt	Biotopkartierung Hamburg			Interne Nr.	24819	
				DK5 DK5-GK	6244	6246
				DK5 - Name	Wendlohe	
Handlungsbedarf	Nein			Biotop-Nr. alt	21	45
Bearbeitung	RIN	Kopie	Nein	Kartierung	05.05.2011	
Räumliche Abbildung	Fläche			Fläche / Länge [m²/m]	12351,1337	
Anzahl Abschnitte	2			Breite (lineare Abb.) [m]		