

# Erhebungsbogen

**B**

<b>Projekt</b>	Biotopkartierung Hamburg, Datenbestand aus FoxPro		<b>Interne Nr.</b>	24893
			<b>DK5   DK5-GK</b>	<b>6244</b> 6246
<b>Handlungsbedarf</b>	Nein		<b>DK5 - Name</b>	Wendlohe
<b>Bearbeitung</b>	MAU	<b>Kopie</b>	Nein	<b>Biotop-Nr.   alt</b>
<b>Räumliche Abbildung</b>	Fläche			<b>18</b> 42
<b>Anzahl Abschnitte</b>	1			<b>Kartierung</b>
				15.09.1995
				<b>Fläche / Länge [m<sup>2</sup>/m]</b>
				2461,9466
				<b>Breite (lineare Abb.) [m]</b>

<b>Gesetzlicher Schutz</b>	§ 14 (2) 2.2 Knicks	<b>Schutz nur teilweise</b>	Nein
----------------------------	---------------------	-----------------------------	------

<b>Gesamtbewertung</b>	6 Wertvoll
------------------------	------------

- Alter
- Belastungsgrad
- Ökolog. Funktion
- Seltenheit

### Bestandsbeschreibung

Knick ohne Wall parallel zu ca. 2 m tief eingeschnittenem Entwässerungsgraben verlaufend, z.T. beidseitig. Lockere bis dichte Baumschicht aus hohen Schwarz-Erlen, Grau-Erlen und Hänge-Birken als Hauptbestandsbildner. In Teilbereichen dichte, sonst lockere Strauchschicht aus meist mittelhohen Gewöhnlichen und Späten Traubenkirschen, jungen Birken, Feld-Ahorn und Stiel-Eiche. Dichte Grasschicht aus Flecht-Straußgras als Hauptbestandsbildner z.T. von Riesen-Straußgras und Pfeifengras durchsetzt. Streckenweise lockere Bestände des Gemeinen Gilbweiderichs. Begleitender Entwässerungsgraben mit Grasschicht im gesamten, steil abfallenden Uferbereich. Standortgerechte Feucht- und Gewässervegetation bis auf vereinzelt Vorkommen der Flatter-Binse überwiegend fehlend, lediglich im nördlichen Teil mit Schwimmendem Laichkraut und Ästigem Igelkolben.

Spezielle Nutzungen: keine

Nutzungsintensität: extensiv

Vorkommende Pflanzengesellschaften: keine

### Vorkommen an Biotoptypen

1	TF	Typ	HF	F.Anteil
2	BTYP	Biotoptyp	- gesetzl. Grundl.	
3	Zusatz	Zusatz zum Biotoptypen		
4	LRT	Lebensraumtyp		
1	1		Ja	70 %
2	HW	Knick (Wallhecke) (2000)		
3	-	schlechte Ausprägung (strukturarm, gestört, fragmenthaft, arm an typischen Arten) (-)		
1	2			30 %
2	FG	Graben mit Stillgewässercharakter (2000)		

### Räumliche Lage

<b>Lagebeschreibung</b>	Nördlich des Swebenweges			
<b>Nachbarnutzung/en</b>				
<b>Rechtswert (X)</b>	563495	<b>Hochwert (Y)</b>	5944788	
<b>Bezirk</b>	Eimsbüttel	<b>Naturraum</b>	Harksheider Geestplatte (694.25)	
<b>Stadtteil (OT-Nr.)</b>	Niendorf (318)	<b>Gemarkung</b>	Niendorf (307)	
<b>Digitaler Grünplan</b>	<input type="checkbox"/> Hafengesamtgebiet	<input type="checkbox"/> Ramsargebiet	<input type="checkbox"/> EG-Vogelschutzgeb.	<input type="checkbox"/>
<b>Ausgleichsflächen</b>	<input checked="" type="checkbox"/> Biosphärenreservat	<input type="checkbox"/> Nationalpark	<input type="checkbox"/>	
<b>NSG / ND / LSG</b>	LSG Ohmoor [ HH-2028 / Anteil: 100% ]			
<b>FFH-GEBIET</b>				
<b>Wasserschutzgebiet</b>				

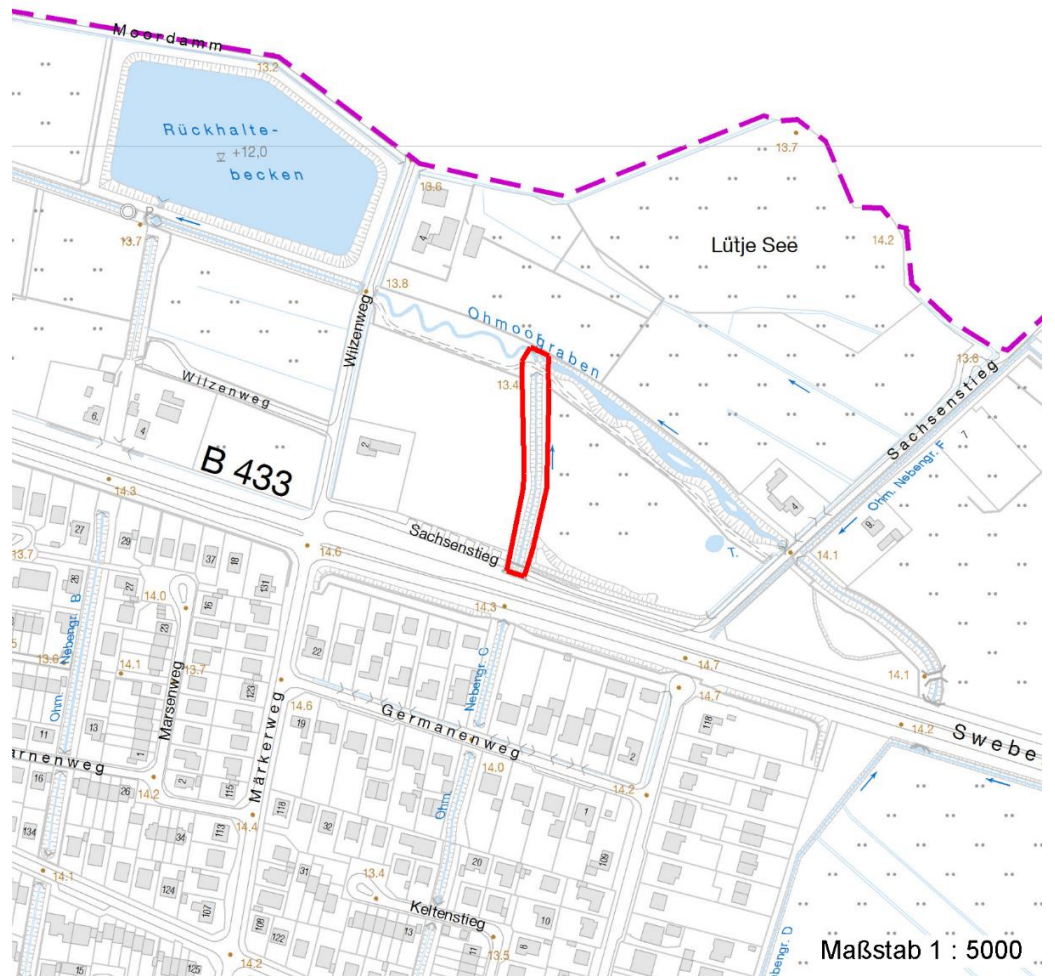
# Erhebungsbogen

**B**

<b>Projekt</b>	Biotopkartierung Hamburg, Datenbestand aus FoxPro	<b>Interne Nr.</b>	24893	
		<b>DK5   DK5-GK</b>	<b>6244</b>	6246
		<b>DK5 - Name</b>	Wendlohe	
<b>Handlungsbedarf</b>	Nein	<b>Biotop-Nr.   alt</b>	<b>18</b>	42
<b>Bearbeitung</b>	MAU	<b>Kartierung</b>	15.09.1995	
<b>Räumliche Abbildung</b>	Fläche	<b>Fläche / Länge [m<sup>2</sup>/m]</b>	2461,9466	
<b>Anzahl Abschnitte</b>	1	<b>Breite (lineare Abb.) [m]</b>		

## Räumliche Lage

Karte



## Weitere Erhebungsbögen

Interne Nr.	Interne Nr. Zuordnung	DK5	Biotop-Nr.	Kartierung	Zuordnung	DK5 (GK)	Biotop-Nr. (alt)
24893	24866	6244	35	15.09.1995	N	6246	60
24893	72366	9999	1600	15.10.1981	<	6246	20

Zuordnung: N = nachfolgende Kartierung, K = weitere Kartierungen (zeitlich vorher oder nachher)

## Weitere Angaben

Merkmal	Wert
<b>Auswertung</b>	
Wertgesichtspunkte	Dominanz von Laubgehölzen Wichtige oekologische Ausgleichsfläche Ufervegetation Uferbegleitende Gehölze Schwimmblattvegetation

# Erhebungsbogen

**B**

<b>Projekt</b>	Biotopkartierung Hamburg, Datenbestand aus FoxPro	<b>Interne Nr.</b>	24893	
		<b>DK5   DK5-GK</b>	<b>6244</b>	6246
<b>Handlungsbedarf</b>	Nein	<b>DK5 - Name</b>	Wendlohe	
<b>Bearbeitung</b>	MAU	<b>Biotop-Nr.   alt</b>	<b>18</b>	42
<b>Räumliche Abbildung</b>	Fläche	<b>Kartierung</b>	15.09.1995	
<b>Anzahl Abschnitte</b>	1	<b>Fläche / Länge [m<sup>2</sup>/m]</b>	2461,9466	
		<b>Breite (lineare Abb.) [m]</b>		

## Weitere Angaben

Merkmal	Wert
zoologisch bedeutsame Strukturen	Gehölzpflanzung Kleingewässer
Bedeutung für Tiergruppe	Vögel
Maßnahmen	Auslichten Naturnahe Uferzone herstellen Knickpflege

## Teilflächenbeschreibung

<b>Teilflächentyp</b>		<b>Teilflächen-Nr.</b>	1
<b>Biotoptyp</b>	Knick (Wallhecke) (2000)	<b>Biotoptyp</b>	HW
<b>- Zusatz</b>	schlechte Ausprägung (strukturarm, gestört, fragmenthaft, arm an typischen Arten) (-)	<b>- gesetzl. Grundl.</b>	
<b>FFH-LRT</b>		<b>FFH-LRT</b>	
<b>Beschreibung</b>		<b>Entw.potential LRT</b>	
Standort: Substrat: Erde (natürlich)		<b>Hauptfläche</b>	Ja
		<b>Flächenanteil</b>	70 %
		<b>FFH-Unters.Fläche</b>	Nein
		<b>Saatgutfläche</b>	Nein

## Weitere Angaben

Merkmal	Wert
<b>Boden</b>	
Feuchte	6 - mäßig feucht und wechselfeucht
<b>Standort, Relief</b>	
Relief	eben, Graben
Belichtung	3 - schattig
Luft	keine Besonderheiten
<b>Veg. - Deckg./Ant.</b>	
1. Baumschicht	90 %
Strauchschicht	50 %
1. Krautschicht	90 %
Mooschicht	10 %

## Zeigerwerte der Pflanzenartenliste (Auswertung)

<b>Standort</b>	<b>Belichtung</b>	halbsonnig bis halbschattig	6,1
<b>Boden</b>	<b>Feuchte</b>	naß	8,4
	<b>Stickstoff (N)</b>	mäßig stickstoffarm bis stickstoffreich	5,5
	<b>Reaktion</b>	schwach sauer	6
<b>Vegetation</b>	<b>Mahdverträglichkeit</b>	schnittempfindlich (nur Herbstschnitt vertragend)	2,7
<b>Zeigerwerte</b>	<b>Futterwert</b>	geringwertiges Futter	3
	<b>Wechselfeuchteanzeiger</b>		3
	<b>Giftpflanzen</b>		0
	<b>Überschw.anzeiger</b>		4

# Erhebungsbogen

**B**

<b>Projekt</b>	Biotopkartierung Hamburg, Datenbestand aus FoxPro	<b>Interne Nr.</b>	24893	
		<b>DK5   DK5-GK</b>	<b>6244</b>	6246
<b>Handlungsbedarf</b>	Nein	<b>DK5 - Name</b>	Wendlohe	
<b>Bearbeitung</b>	MAU	<b>Biotop-Nr.   alt</b>	<b>18</b>	42
<b>Räumliche Abbildung</b>	Fläche	<b>Kartierung</b>	15.09.1995	
<b>Anzahl Abschnitte</b>	1	<b>Fläche / Länge [m<sup>2</sup>/m]</b>	2461,9466	
		<b>Breite (lineare Abb.) [m]</b>		

## Pflanzenartenliste

Gruppe / Pflanzenart	MS	M	W	Vs	St	PA	Ph	Sz	VS	V	G	cf	§	Rote Liste			
														HH	ND	SH	D
<b>Tracheobionta (Gefäßpflanzen)</b>																	
Acer campestre (Feld-Ahorn)	7	X		-													
Agrostis stolonifera agg. (Artengruppe Ausläufer-Straußgras)	7	X		-													
Alnus glutinosa (Schwarz-Erle)	7	d		-													
Alnus incana (Grau-Erle)	7	X		-													
Betula pendula (Hänge-Birke)	7	d		-													
Dactylis glomerata (Wiesen-Knäuelgras)	7	X		-													
Festuca gigantea (Riesen-Schwingel)	7	X		-													
Festuca rubra (Rot-Schwingel)	7	X		-													
Hieracium lachenalii (Gewöhnliches Habichtskraut)	7	X		-													
Holcus lanatus (Wolliges Honiggras)	7	X		-													
Juncus effusus (Flutter-Binse)	7	X		-													
Lysimachia vulgaris (Gewöhnlicher Gilbweiderich)	7	X		-													
Molinia caerulea (Blaues Pfeifengras)	7	X		-													
Persicaria hydropiper (Wasserpfeffer)	7	X		-													
Potamogeton natans (Schwimmendes Laichkraut)	7	X		-													
Prunus padus (Echte Traubenkirsche)	7	X		-													
Prunus serotina (Späte Traubenkirsche)	7	X		-													
Quercus robur (Stiel-Eiche)	7	X		-													
Ranunculus repens (Kriechender Hahnenfuß)	7	X		-													
Rumex obtusifolius (Stumpfbältriger Ampfer)	7	X		-													
Salix caprea (Sal-Weide)	7	X		-													
Salix spec. (Weide)	7	X		-													
Sorbus aucuparia (Eberesche)	7	X		-													
Sparganium erectum (Ästiger Igelkolben)	7	X		-													
<b>Anzahl Rote Liste Arten</b>																	
<b>Anzahl Arten</b>														<b>24</b>			

MS: Mengensystem; M: Mengenangabe, W: Bewertung der Art (FFH-Monitoring), Vs: Vegetationsschicht, St: Status, PA: Autor Phänologie; Ph: Phänologie, Sz: Soziabilität, VS: Vitalitätssystem; V: Vitalität, G: Geschlecht, cf: unsichere Bestimmung, §: Schutz nach BNatSchG, HH: Rote Liste Hamburg, Nds: Rote Liste Niedersachsen, SH: Rote Liste Schleswig-Holstein, D: Rote Liste Deutschland

## Teilflächenbeschreibung

<b>Teilflächentyp</b>		<b>Teilflächen-Nr.</b>	2
<b>Biotoptyp</b>	Graben mit Stillgewässercharakter (2000)	<b>Biotoptyp</b>	FG
<b>- Zusatz</b>		<b>- gesetzl. Grundl.</b>	
<b>FFH-LRT</b>		<b>FFH-LRT</b>	
<b>Beschreibung</b>		<b>Entw.potential LRT</b>	
		<b>Hauptfläche</b>	
		<b>Flächenanteil</b>	30 %
		<b>FFH-Unters.Fläche</b>	Nein
		<b>Saatgutfläche</b>	Nein

## Erhebungsbogen

**B**

<b>Projekt</b>	Biotopkartierung Hamburg, Datenbestand aus FoxPro			<b>Interne Nr.</b>	24893	
				<b>DK5   DK5-GK</b>	<b>6244</b>	6246
				<b>DK5 - Name</b>	Wendlohe	
<b>Handlungsbedarf</b>	Nein			<b>Biotop-Nr.   alt</b>	<b>18</b>	42
<b>Bearbeitung</b>	MAU	<b>Kopie</b>	Nein	<b>Kartierung</b>	15.09.1995	
<b>Räumliche Abbildung</b>	Fläche			<b>Fläche / Länge [m<sup>2</sup>/m]</b>	2461,9466	
<b>Anzahl Abschnitte</b>	1			<b>Breite (lineare Abb.) [m]</b>		