

# Erhebungsbogen

**B**

<b>Projekt</b>	Biotopkartierung Hamburg, Datenbestand aus FoxPro	<b>Interne Nr.</b>	24782
		<b>DK5   DK5-GK</b>	<b>6244</b> 6246
		<b>DK5 - Name</b>	Wendlohe
<b>Handlungsbedarf</b>	Nein	<b>Biotop-Nr.   alt</b>	<b>17</b> 39
<b>Bearbeitung</b>	MAU	<b>Kartierung</b>	15.09.1995
<b>Räumliche Abbildung</b>	Fläche	<b>Fläche / Länge [m<sup>2</sup>/m]</b>	26609,7185
<b>Anzahl Abschnitte</b>	1	<b>Breite (lineare Abb.) [m]</b>	

<b>Gesetzlicher Schutz</b>	<b>_ kein gesetzl. Schutz kein gesetzlich geschütztes Biotop</b>	<b>Schutz nur teilweise</b>	<b>Nein</b>
----------------------------	--	-----------------------------	-------------

<b>Gesamtbewertung</b>	6 Wertvoll
------------------------	------------

- Alter
- Belastungsgrad
- Ökolog. Funktion
- Seltenheit

## Bestandsbeschreibung

Rückhaltebecken, von einem dichten uferbegleitenden Gehölzstreifen aus Schwarz-Erlen mit eingestreuten Weiden und Grau-Erlen umgeben. Das Ufer wird dadurch stark beschattet, so daß sich nur vereinzelt Ufervegetation entwickeln konnte. Erschwerend kommt der Vertritt der Uferbereiche durch Angler und sonstige Erholungsuchende hinzu. Dennoch hat sich an etwa 30 % des Gewässerrandes ein dichter Streifen aus Sumpf-Segge angesiedelt, der vereinzelt von Wasser-Schwertlilie, Gemeinem Gilbweiderich, Ästigem Igelkolben und Brennendem Hahnenfuß durchsetzt ist. Stellenweise tritt Schwimmblattvegetation aus Weißer Seerose auf. Das südliche Ufer des Rückhaltebeckens ist streckenweise durch Grünland- und Trittvegetation geprägt mit Einjährigem Rispengras, Breit-Wegerich, Quecke, Wolligem Honiggras und Weidelgras. Rund um das Rückhaltebecken führt ein Trampelpfad mit mehreren zertretenen Zugängen zum Wasser. Beobachtung von Fischen, Enten und Libellen (Gemeine Binsenjungfer).

Spezielle Nutzungen: Erholung, Kinderspiel, Angeln

Nutzungsintensität: gepflegt

Vorkommende Pflanzengesellschaften: keine

## Vorkommen an Biotoptypen

1	TF	Typ	HF	F.Anteil
2	BTYP	Biotoptyp		- gesetzl. Grundl.
3	Zusatz	Zusatz zum Biotoptypen		
4	LRT	Lebensraumtyp		
1	1		Ja	70 %
2	SXR	Rückhaltebecken, naturfern (2000)		
1	2			20 %
2	HGF	Naturnahes Gehölz feuchter bis nasser Standorte (2000)		
1	3			10 %
2	NR	Röhricht (2000)		
4	kein LRT	kein Lebensraumtyp nach FFH-Richtlinie		

## Räumliche Lage

<b>Lagebeschreibung</b>	Nördlich des Swebenweges		
<b>Nachbarnutzung/en</b>			
<b>Rechtswert (X)</b>	563302	<b>Hochwert (Y)</b>	5944995
<b>Bezirk</b>	Eimsbüttel	<b>Naturraum</b>	Harksheider Geestplatte (694.25)
<b>Stadtteil (OT-Nr.)</b>	Niendorf (318)	<b>Gemarkung</b>	Niendorf (307)
<b>Digitaler Grünplan</b>	<input type="checkbox"/> <b>Hafengesamtgebiet</b>	<input type="checkbox"/> <b>Ramsargebiet</b>	<input type="checkbox"/> <b>EG-Vogelschutzgeb.</b>
<b>Ausgleichsflächen</b>	<input type="checkbox"/> <b>Biosphärenreservat</b>	<input type="checkbox"/> <b>Nationalpark</b>	<input type="checkbox"/>
<b>NSG / ND / LSG</b>	LSG Ohmoor [ HH-2028 / Anteil: 95% ]		
<b>FFH-GEBIET</b>			
<b>Wasserschutzgebiet</b>			

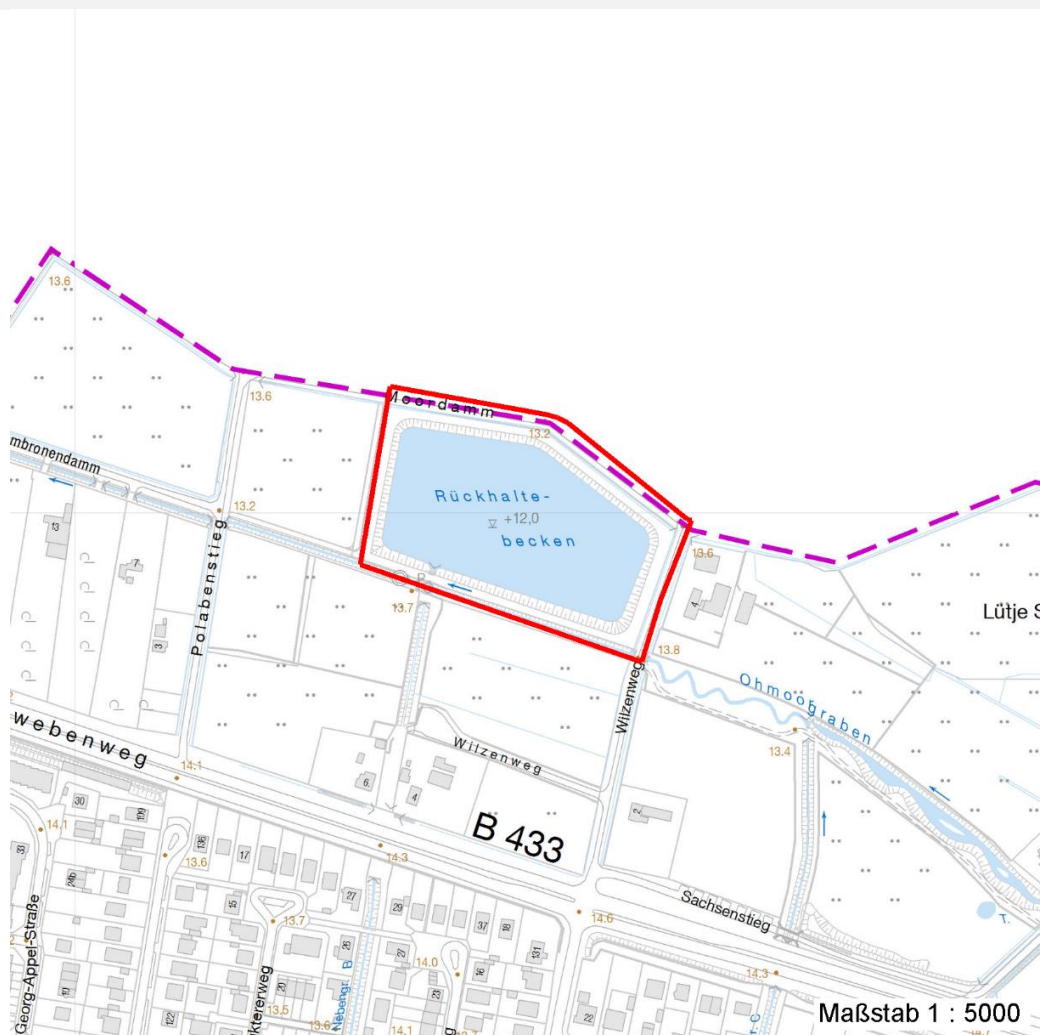
# Erhebungsbogen

**B**

<b>Projekt</b>	Biotopkartierung Hamburg, Datenbestand aus FoxPro	<b>Interne Nr.</b>	24782	
		<b>DK5   DK5-GK</b>	<b>6244</b>	6246
		<b>DK5 - Name</b>	Wendlohe	
<b>Handlungsbedarf</b>	Nein	<b>Biotop-Nr.   alt</b>	<b>17</b>	39
<b>Bearbeitung</b>	MAU	<b>Kartierung</b>	15.09.1995	
<b>Räumliche Abbildung</b>	Fläche	<b>Fläche / Länge [m<sup>2</sup>/m]</b>	26609,7185	
<b>Anzahl Abschnitte</b>	1	<b>Breite (lineare Abb.) [m]</b>		

## Räumliche Lage

Karte



## Weitere Erhebungsbögen

Interne Nr.	Interne Nr. Zuordnung	DK5	Biotop-Nr.	Kartierung	Zuordnung	DK5 (GK)	Biotop-Nr. (alt)
24782	24780	6244	17	10.09.2003	K	6246	39
24782	24781	6244	17	05.05.2011	K	6246	39
24782	72365	9999	1599	15.10.1981	=	6246	19

Zuordnung: N = nachfolgende Kartierung, K = weitere Kartierungen (zeitlich vorher oder nachher)

## Weitere Angaben

Merkmal	Wert
<b>Auswertung</b>	
Gefährdung / Einflüsse	Trittbelastung durch Erholungsnutzung Nutzungsintensivierung Trittbelastung durch Hunde
Wertgesichtspunkte	Reich an Kleinstrukturen

# Erhebungsbogen

**B**

<b>Projekt</b>	Biotopkartierung Hamburg, Datenbestand aus FoxPro	<b>Interne Nr.</b>	24782
		<b>DK5   DK5-GK</b>	<b>6244</b> 6246
<b>Handlungsbedarf</b>	Nein	<b>DK5 - Name</b>	Wendlohe
<b>Bearbeitung</b>	MAU	<b>Biotop-Nr.   alt</b>	<b>17</b> 39
<b>Räumliche Abbildung</b>	Fläche	<b>Kartierung</b>	15.09.1995
<b>Anzahl Abschnitte</b>	1	<b>Fläche / Länge [m<sup>2</sup>/m]</b>	26609,7185
		<b>Breite (lineare Abb.) [m]</b>	

## Weitere Angaben

Merkmal	Wert
	Schwimblattvegetation
	Spontane Schlingpflanzenv egetation
	Uferbegleitende Gehölze
	Ufervegetation
	Wertvolle(r) Feuchtb iotop(e)
	Dominanz von Laubgehölzen
	Naturverjüngung
zoologisch bedeutsame Strukturen	Kleingewässer
	Gehölzpflanzung
Bedeutung für Tiergruppe	Vögel
	Amphibien, Laichgewässer, Sommerquartiere
Maßnahmen	Absperrung, Einzäunung
	Auslichten
	Extensivierung der Pflege

## Teilflächenbeschreibung

<b>Teilflächentyp</b>		<b>Teilflächen-Nr.</b>	1
<b>Biotoptyp</b>	Rückhaltebecken, naturfern (2000)	<b>Biotoptyp</b>	SXR
- <b>Zusatz</b>		- <b>gesetzl. Grundl.</b>	
<b>FFH-LRT</b>		<b>FFH-LRT</b>	
<b>Beschreibung</b>		<b>Entw.potential LRT</b>	
Standort: Substrat: Erde (künstlich)		<b>Hauptfläche</b>	Ja
		<b>Flächenanteil</b>	70 %
		<b>FFH-Unters.Fläche</b>	Nein
		<b>Saatgutfläche</b>	Nein

## Weitere Angaben

Merkmal	Wert
<b>Boden</b>	
Feuchte	11 - flaches Gewässer
<b>Standort, Relief</b>	
Relief	Rückhaltebecken
Belichtung	3 - schattig
Luft	keine Besonderheiten
<b>Veg. - Deckg./Ant.</b>	
1. Baumschicht	90 %
Strauchschicht	50 %
1. Krautschicht	30 %
Mooschicht	10 %

# Erhebungsbogen

**B**

<b>Projekt</b>	Biotopkartierung Hamburg, Datenbestand aus FoxPro	<b>Interne Nr.</b> DK5   DK5-GK DK5 - Name Biotop-Nr.   alt Kartierung Fläche / Länge [m <sup>2</sup> /m] Breite (lineare Abb.) [m]	24782 6244 6246 Wendlohe 17 39 15.09.1995 26609,7185
<b>Handlungsbedarf</b>	Nein	<b>Kopie</b>	Nein
<b>Bearbeitung</b>	MAU		
<b>Räumliche Abbildung</b>	Fläche		
<b>Anzahl Abschnitte</b>	1		

## Zeigerwerte der Pflanzenartenliste (Auswertung)

<b>Standort</b>	<b>Belichtung</b>	halbsonnig	6,9
<b>Boden</b>	<b>Feuchte</b>	feucht	6,8
	<b>Stickstoff (N)</b>	mäßig stickstoffarm bis stickstoffreich	6,4
	<b>Reaktion</b>	neutral	6,5
<b>Vegetation</b>	<b>Mahdverträglichkeit</b>	mäßig bis gut schnittverträglich (erster Schnitt nicht vor Mitte Juni)	5,7
<b>Zeigerwerte</b>	<b>Futterwert</b>	mäßige Futterqualität	3,9
	<b>Wechselfeuchteanzeiger</b>		12
	<b>Giftpflanzen</b>		2
	<b>Überschw.anzeiger</b>		9

## Pflanzenartenliste

Gruppe / Pflanzenart	MS	M	W	Vs	St	PA	Ph	Sz	VS	V	G	cf	§	Rote Liste			
														HH	ND	SH	D
<b>Tracheobionta (Gefäßpflanzen)</b>																	
Acer campestre (Feld-Ahorn)	7	X		-													
Acer pseudoplatanus (Berg-Ahorn)	7	X		-													
Achillea millefolium (Gewöhnliche Schafgarbe)	7	X		-													
Aegopodium podagraria (Giersch)	7	X		-													
Aesculus hippocastanum (Gewöhnliche Rosskastanie)	7	X		-													
Agrostis gigantea (Riesen-Straußgras)	7	X		-													
Agrostis stolonifera agg. (Artengruppe Ausläufer-Straußgras)	7	X		-													
Alnus glutinosa (Schwarz-Erle)	7	d		-													
Alnus incana (Grau-Erle)	7	X		-													
Anthriscus sylvestris (Wiesen-Kerbel)	7	X		-													
Artemisia vulgaris (Gewöhnlicher Beifuß)	7	X		-													
Betula pendula (Hänge-Birke)	7	X		-													
Bidens tripartita (Dreiteiliger Zweizahn)	7	X		-										V			
Calystegia sepium (Zaun-Winde)	7	X		-													
Carex acutiformis (Sumpf-Segge)	7	d		-													
Carex hirta (Behaarte Segge)	7	X		-													
Carpinus betulus (Hainbuche)	7	X		-													
Cirsium palustre (Sumpf-Kratzdistel)	7	X		-													
Cornus alba (Weißer (Tartarischer) Hartriegel)	7	X		-													
Crataegus monogyna (Eingrifflicher Weißdorn)	7	X		-													
Dactylis glomerata (Wiesen-Knäuelgras)	7	X		-													
Deschampsia cespitosa (Rasen-Schmiele)	7	X		-													
Festuca rubra (Rot-Schwengel)	7	X		-													
Galeopsis tetrahit (Gewöhnlicher Hohlzahn)	7	X		-													
Glechoma hederacea (Gundermann)	7	X		-													
Glyceria maxima (Wasser-Schwaden)	7	X		-													
Holcus mollis (Weiches Honiggras)	7	X		-													
Impatiens glandulifera (Drüsiges Springkraut)	7	X		-													
Impatiens parviflora (Kleinblütiges Springkraut)	7	X		-													
Iris pseudacorus (Gelbe Schwertlilie)	7	X		-										b			
Juncus bufonius (Kröten-Binse)	7	X		-													
Juncus effusus (Flatter-Binse)	7	X		-													
Juncus tenuis (Zarte Binse)	7	X		-													
Lolium perenne (Ausdauerndes Weidelgras)	7	d		-													
Lycopus europaeus (Gewöhnlicher Wolfstrapp)	7	X		-													

# Erhebungsbogen

**B**

<b>Projekt</b>	Biotopkartierung Hamburg, Datenbestand aus FoxPro	<b>Interne Nr.</b>	24782
		<b>DK5   DK5-GK</b>	<b>6244</b> 6246
<b>Handlungsbedarf</b>	Nein	<b>DK5 - Name</b>	Wendlohe
<b>Bearbeitung</b>	MAU	<b>Biotop-Nr.   alt</b>	<b>17</b> 39
<b>Räumliche Abbildung</b>	Fläche	<b>Kartierung</b>	15.09.1995
<b>Anzahl Abschnitte</b>	1	<b>Fläche / Länge [m<sup>2</sup>/m]</b>	26609,7185
		<b>Breite (lineare Abb.) [m]</b>	

## Pflanzenartenliste

Gruppe / Pflanzenart	MS	M	W	Vs	St	PA	Ph	Sz	VS	V	G	cf	Rote Liste					
													§	HH	ND	SH	D	
Lysimachia vulgaris (Gewöhnlicher Gilbweiderich)	7	X		-														
Lythrum salicaria (Blut-Weiderich)	7	X		-														
Molinia caerulea (Blaues Pfeifengras)	7	X		-														
Nymphaea alba (Weiße Seerose)	7	X		-									b	2				
Phalaris arundinacea (Rohr-Glanzgras)	7	X		-														
Phleum pratense agg. (Artengruppe Wiesen-Lieschgras)	7	X		-														
Plantago major (Breit-Wegerich)	7	d		-														
Poa angustifolia (Schmalblättriges Rispengras)	7	X		-											D		G	
Poa annua (Einjähriges Rispengras)	7	d		-														
Poa trivialis (Gewöhnliches Rispengras)	7	X		-														
Populus nigra (Schwarz-Pappel)	7	X		-											2	3		3
Populus tremula (Zitter-Pappel)	7	X		-														
Potentilla anserina (Gänse-Fingerkraut)	7	X		-														
Prunus padus (Echte Traubenkirsche)	7	X		-														
Prunus serotina (Späte Traubenkirsche)	7	X		-														
Ranunculus flammula (Brennender Hahnenfuß)	7	X		-													V	
Ranunculus repens (Kriechender Hahnenfuß)	7	X		-														
Rorippa palustris (Gewöhnliche Sumpfkresse)	7	X		-														
Rosa spec. (Rose)	7	X		-														
Rubus fruticosus agg. (Artengruppe Echte Brombeere)	7	X		-														
Rumex acetosa (Großer Sauerampfer)	7	X		-														
Rumex obtusifolius (Stumpfbältriger Ampfer)	7	X		-														
Salix aurita (Ohr-Weide)	7	X		-														
Salix spec. (Weide)	7	X		-														
Sambucus nigra (Schwarzer Holunder)	7	X		-														
Scirpus sylvaticus (Wald-Simse)	7	X		-													V	
Solidago canadensis (Kanadische Goldrute)	7	X		-														
Sorbus aucuparia (Eberesche)	7	X		-														
Sparganium erectum (Ästiger Igelkolben)	7	X		-														
Taraxacum sect. Ruderalia (Artengruppe Gemeiner Löwenzahn)	7	X		-												D		
Trifolium repens (Weiß-Klee)	7	X		-														
Urtica dioica (Große Brennessel)	7	X		-														
Vicia cracca agg. (Artengruppe Vogel-Wicke)	7	X		-														
<b>Anzahl Rote Liste Arten</b>													<b>5</b>	<b>1</b>	<b>3</b>	<b>1</b>		
<b>Anzahl Arten</b>													<b>68</b>					

MS: Mengensystem; M: Mengenangabe, W: Bewertung der Art (FFH-Monitoring), Vs: Vegetationsschicht, St: Status, PA: Autor Phänologie; Ph: Phänologie, Sz: Soziabilität, VS: Vitalitätssystem; V: Vitalität, G: Geschlecht, cf: unsichere Bestimmung, §: Schutz nach BNatSchG, HH: Rote Liste Hamburg, Nds: Rote Liste Niedersachsen, SH: Rote Liste Schleswig-Holstein, D: Rote Liste Deutschland

# Erhebungsbogen

**B**

<b>Projekt</b>	Biotopkartierung Hamburg, Datenbestand aus FoxPro	<b>Interne Nr.</b>	24782	
		<b>DK5   DK5-GK</b>	<b>6244</b>	6246
<b>Handlungsbedarf</b>	Nein	<b>DK5 - Name</b>	Wendlohe	
<b>Bearbeitung</b>	MAU	<b>Biotop-Nr.   alt</b>	<b>17</b>	39
<b>Räumliche Abbildung</b>	Fläche	<b>Kartierung</b>	15.09.1995	
<b>Anzahl Abschnitte</b>	1	<b>Fläche / Länge [m<sup>2</sup>/m]</b>	26609,7185	
		<b>Breite (lineare Abb.) [m]</b>		

## Teilflächenbeschreibung

<b>Teilflächentyp</b>		<b>Teilflächen-Nr.</b>	2
<b>Biotoptyp</b>	Naturnahes Gehölz feuchter bis nasser Standorte (2000)	<b>Biotoptyp</b>	HGF
<b>- Zusatz</b>		<b>- gesetzl. Grundl.</b>	
<b>FFH-LRT</b>		<b>FFH-LRT</b>	
<b>Beschreibung</b>		<b>Entw.potential LRT</b>	
		<b>Hauptfläche</b>	
		<b>Flächenanteil</b>	20 %
		<b>FFH-Unters.Fläche</b>	Nein
		<b>Saatgutfläche</b>	Nein

## Teilflächenbeschreibung

<b>Teilflächentyp</b>		<b>Teilflächen-Nr.</b>	3
<b>Biotoptyp</b>	Röhricht (2000)	<b>Biotoptyp</b>	NR
<b>- Zusatz</b>		<b>- gesetzl. Grundl.</b>	
<b>FFH-LRT</b>	kein Lebensraumtyp nach FFH-Richtlinie	<b>FFH-LRT</b>	kein LRT
<b>Beschreibung</b>		<b>Entw.potential LRT</b>	
		<b>Hauptfläche</b>	
		<b>Flächenanteil</b>	10 %
		<b>FFH-Unters.Fläche</b>	Nein
		<b>Saatgutfläche</b>	Nein