

# Erhebungsbogen

**B**

<b>Projekt</b>	Biotopkartierung Hamburg	<b>Interne Nr.</b>	24780
		<b>DK5   DK5-GK</b>	<b>6244</b> 6246
<b>Handlungsbedarf</b>	Nein	<b>DK5 - Name</b>	Wendlohe
<b>Bearbeitung</b>	BUC	<b>Biotop-Nr.   alt</b>	<b>17</b> 39
<b>Räumliche Abbildung</b>	Fläche	<b>Kartierung</b>	10.09.2003
<b>Anzahl Abschnitte</b>	1	<b>Fläche / Länge [m<sup>2</sup>/m]</b>	26611,3514
		<b>Breite (lineare Abb.) [m]</b>	

<b>Gesetzlicher Schutz</b>	<b>_ kein gesetzl. Schutz kein gesetzlich geschütztes Biotop</b>	<b>Schutz nur teilweise</b>	<b>Nein</b>
----------------------------	--	-----------------------------	-------------

<b>Gesamtbewertung</b>	5	Noch wertvoll, gut entwicklungsfähig
– <b>Alter</b>	5	Biotop mittleren Alters, 20 bis 50 Jahre
– <b>Belastungsgrad</b>	5	Flächenhaft mittlere oder örtlich starke Belastung
– <b>Ökolog. Funktion</b>	6	Hohe Bedeutung in einem Biotopkomplex, für den lokalen Biotopverbund oder als Puffer
– <b>Seltenheit</b>	4	Verbr. Biotoptyp ohne biotoptypische Artenvielfalt, Ubiquisten

## Bestandsbeschreibung

Großes und tiefes Rückhaltebecken, das im Norden, Westen und Süden von einem dichten uferbegleitenden Gehölzstreifen aus Schwarz-Erlen mit eingestreuten Weiden und Grau-Erlen umgeben ist. Lediglich im Osten ist aufgrund von Straßenbaumaßnahmen der Gehölzbestand entfernt worden.

Die starke Beschattung entlang von drei Seiten führt dazu, dass sich nur vereinzelt Ufervegetation entwickeln konnte. Erschwerend kommt der Vertritt der Uferbereiche durch Angler und sonstige Erholungssuchende hinzu. Dennoch hat sich, vor allen Dingen im Bereich des gehölzfreien Ostufers ein dichter Streifen aus Sumpf-Segge angesiedelt, der vereinzelt von Wasser-Schwertlilie, Gemeinem Gilbweiderich, Ästigem Igelkolben und Brennendem Hahnenfuß durchsetzt ist. Sehr kleinflächig tritt Schwimmblattvegetation aus Weißer Seerose auf.

Rund um das Rückhaltebecken führt ein Wanderweg mit mehreren zertretenen Zugängen zum Wasser.

## Vorkommen an Biotoptypen

1	TF	Typ	HF	F.Anteil
2	BTYP	Biotoptyp		- gesetzl. Grundl.
3	Zusatz	Zusatz zum Biotoptypen		
4	LRT	Lebensraumtyp		
1	1		Ja	70 %
2	SXR	Rückhaltebecken, naturfern (2000)		
1	2			20 %
2	HGF	Naturnahes Gehölz feuchter bis nasser Standorte (2000)		
1	3			10 %
2	NR	Röhricht (2000)		
4	kein LRT	kein Lebensraumtyp nach FFH-Richtlinie		

## Räumliche Lage

<b>Lagebeschreibung</b>	Nördlich des Swebenweges zwischen Polabenstieg und Wilzenweg		
<b>Nachbarnutzung/en</b>	Grünland im Süden und Westen, im Norden Landesgrenze mit Wald, im Osten Wohnbebauung		
<b>Rechtswert (X)</b>	563302	<b>Hochwert (Y)</b>	5944995
<b>Bezirk</b>	Eimsbüttel	<b>Naturraum</b>	Harksheider Geestplatte (694.25)
<b>Stadtteil (OT-Nr.)</b>	Niendorf (318)	<b>Gemarkung</b>	Niendorf (307)
<b>Digitaler Grünplan</b>	<input type="checkbox"/> <b>Hafengesamtgebiet</b>	<input type="checkbox"/> <b>Ramsargebiet</b>	<input type="checkbox"/> <b>EG-Vogelschutzgeb.</b>
<b>Ausgleichsflächen</b>	<input type="checkbox"/> <b>Biosphärenreservat</b>	<input type="checkbox"/> <b>Nationalpark</b>	<input type="checkbox"/>
<b>NSG / ND / LSG</b>	LSG Ohmoor [ HH-2028 / Anteil: 95% ]		
<b>FFH-GEBIET</b>			
<b>Wasserschutzgebiet</b>			

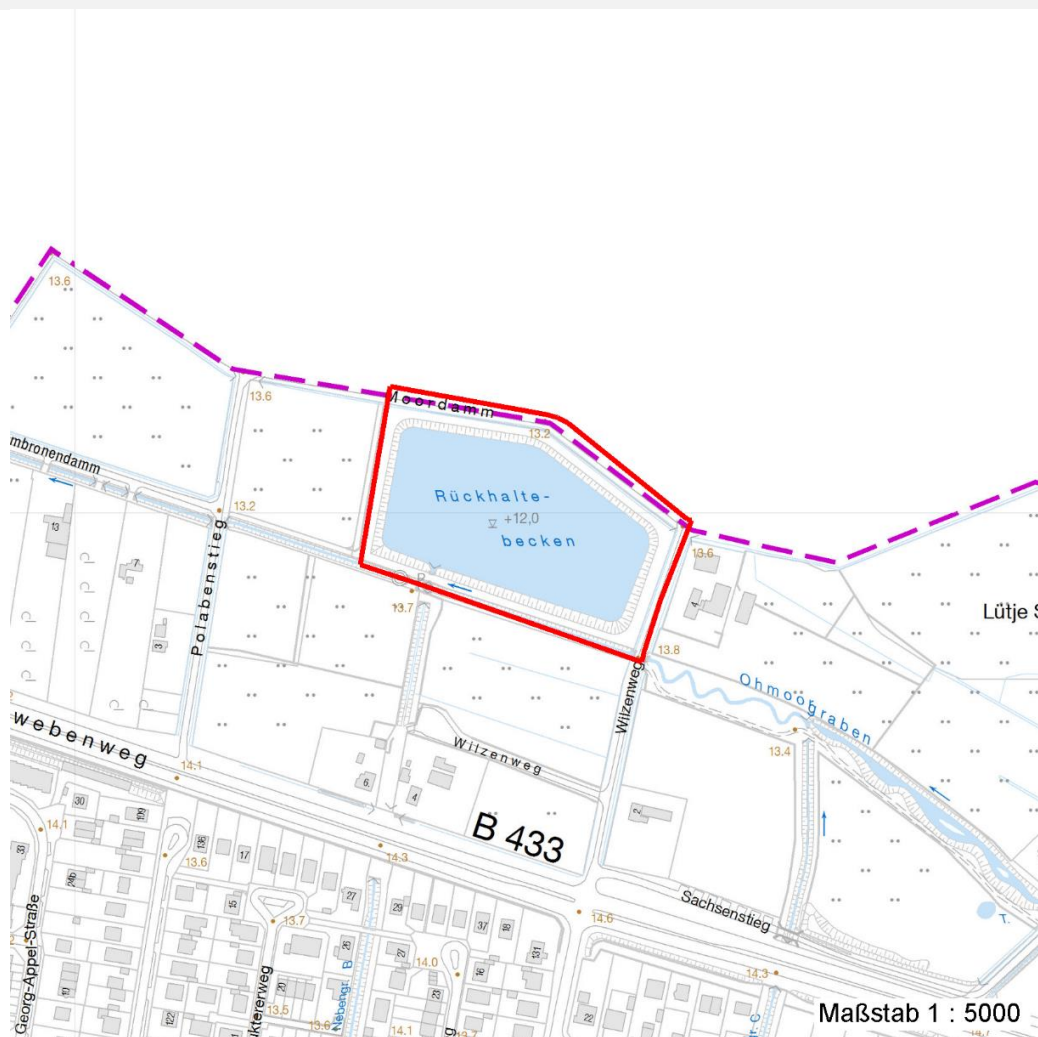
# Erhebungsbogen

**B**

<b>Projekt</b>	Biotopkartierung Hamburg		<b>Interne Nr.</b>	24780	
			<b>DK5   DK5-GK</b>	<b>6244</b>	6246
<b>Handlungsbedarf</b>	Nein		<b>DK5 - Name</b>	Wendlohe	
<b>Bearbeitung</b>	BUC	<b>Kopie</b>	Nein	<b>Biotop-Nr.   alt</b>	17   39
<b>Räumliche Abbildung</b>	Fläche		<b>Kartierung</b>	10.09.2003	
<b>Anzahl Abschnitte</b>	1		<b>Fläche / Länge [m<sup>2</sup>/m]</b>	26611,3514	
			<b>Breite (lineare Abb.) [m]</b>		

## Räumliche Lage

Karte



## Weitere Erhebungsbögen

Interne Nr.	Interne Nr. Zuordnung	DK5	Biotop-Nr.	Kartierung	Zuordnung	DK5 (GK)	Biotop-Nr. (alt)
24780	24782	6244	17	15.09.1995	K	6246	39
24780	24781	6244	17	05.05.2011	K	6246	39

Zuordnung: N = nachfolgende Kartierung, K = weitere Kartierungen (zeitlich vorher oder nachher)

## Foto

Interne Nr.	Index	Dateiname	Aufnahmerichtung
15955	0	6244_17_100903_1.JPG	
15956	0	6244_17_100903_2.JPG	

## Weitere Angaben

**Merkmal** **Wert**

**Auswertung**

08.04.2020

# Erhebungsbogen

**B**

<b>Projekt</b>	Biotopkartierung Hamburg	<b>Interne Nr.</b>	24780
		<b>DK5   DK5-GK</b>	<b>6244</b> 6246
<b>Handlungsbedarf</b>	Nein	<b>DK5 - Name</b>	Wendlohe
<b>Bearbeitung</b>	BUC	<b>Biotop-Nr.   alt</b>	<b>17</b> 39
<b>Räumliche Abbildung</b>	Fläche	<b>Kartierung</b>	10.09.2003
<b>Anzahl Abschnitte</b>	1	<b>Fläche / Länge [m<sup>2</sup>/m]</b>	26611,3514
		<b>Breite (lineare Abb.) [m]</b>	

## Weitere Angaben

Merkmal	Wert
Gefährdung / Einflüsse	Trittbelastung durch Erholungsnutzung Trittbelastung durch Hunde
Wertgesichtspunkte	Naturverjüngung Reich an Kleinstrukturen Schwimblattvegetation Ufervegetation Wertvolle(r) Feuchtbiotop(e)
zoologisch bedeutsame Strukturen	Kleingewässer
Bedeutung für Tiergruppe	Gehölzpflanzung Amphibien, Laichgewässer, Sommerquartiere Vögel
Maßnahmen	Abschnittsweise Entfernung des Gehölzbestandes Extensivierung der Pflege

## Foto

<b>Fotodatei</b>	6244_17_100903_1.JPG	<b>Fotodatei</b>	6244_17_100903_2.JPG
<b>Bildbeschreibung</b>		<b>Bildbeschreibung</b>	
<b>Aufnahmerichtung</b>		<b>Aufnahmerichtung</b>	



## Teilflächenbeschreibung

<b>Teilflächentyp</b>		<b>Teilflächen-Nr.</b>	1
<b>Biotoptyp</b>	Rückhaltebecken, naturfern (2000)	<b>Biotoptyp</b>	SXR
- Zusatz		- gesetzl. Grundl.	
<b>FFH-LRT</b>		<b>FFH-LRT</b>	
<b>Beschreibung</b>		<b>Entw.potential LRT</b>	
		<b>Hauptfläche</b>	Ja
		<b>Flächenanteil</b>	70 %
		<b>FFH-Unters.Fläche</b>	Nein
		<b>Saatgutfläche</b>	Nein

# Erhebungsbogen

**B**

<b>Projekt</b>	Biotopkartierung Hamburg	<b>Interne Nr.</b>	24780
		<b>DK5   DK5-GK</b>	<b>6244</b> 6246
<b>Handlungsbedarf</b>	Nein	<b>DK5 - Name</b>	Wendlohe
<b>Bearbeitung</b>	BUC	<b>Biotop-Nr.   alt</b>	<b>17</b> 39
<b>Räumliche Abbildung</b>	Fläche	<b>Kartierung</b>	10.09.2003
<b>Anzahl Abschnitte</b>	1	<b>Fläche / Länge [m<sup>2</sup>/m]</b>	26611,3514
		<b>Breite (lineare Abb.) [m]</b>	

## Weitere Angaben

Merkmal	Wert
<b>Boden</b>	
Feuchte	11 - flaches Gewässer
Stickstoffgehalt	6 - mäßig stickstoffarm bis stickstoffreich
<b>Standort, Relief</b>	
Belichtung	3 - schattig
Luft	keine Besonderheiten
<b>Veg. - Deckg./Ant.</b>	
Gesamt	30 %
1. Baumschicht	90 %
Strauchschicht	50 %
1. Krautschicht	30 %
Mooschicht	10 %

## Zeigerwerte der Pflanzenartenliste (Auswertung)

<b>Standort</b>	<b>Belichtung</b>	halbsonnig	6,9
<b>Boden</b>	<b>Feuchte</b>	feucht	6,8
	<b>Stickstoff (N)</b>	mäßig stickstoffarm bis stickstoffreich	6,4
	<b>Reaktion</b>	neutral	6,5
<b>Vegetation</b>	<b>Mahdverträglichkeit</b>	mäßig bis gut schnittverträglich (erster Schnitt nicht vor Mitte Juni)	5,7
<b>Zeigerwerte</b>	<b>Futterwert</b>	mäßige Futterqualität	3,9
	<b>Wechselfeuchteanzeiger</b>		12
	<b>Giftpflanzen</b>		2
	<b>Überschw.anzeiger</b>		9

## Pflanzenartenliste

Gruppe / Pflanzenart	MS	M	W	Vs	St	PA	Ph	Sz	VS	V	G	cf	Rote Liste					
													§	HH	ND	SH	D	
<b>Tracheobionta (Gefäßpflanzen)</b>																		
Acer campestre (Feld-Ahorn)	7	X		-														
Acer pseudoplatanus (Berg-Ahorn)	7	X		-														
Achillea millefolium (Gewöhnliche Schafgarbe)	7	X		-														
Aegopodium podagraria (Giersch)	7	X		-														
Aesculus hippocastanum (Gewöhnliche Rosskastanie)	7	X		-														
Agrostis gigantea (Riesen-Straußgras)	7	X		-														
Agrostis stolonifera agg. (Artengruppe Ausläufer-Straußgras)	7	X		-														
Alnus glutinosa (Schwarz-Erle)	7	d		-														
Alnus incana (Grau-Erle)	7	X		-														
Anthriscus sylvestris (Wiesen-Kerbel)	7	X		-														
Artemisia vulgaris (Gewöhnlicher Beifuß)	7	X		-														
Betula pendula (Hänge-Birke)	7	X		-														
Bidens tripartita (Dreiteiliger Zweizahn)	7	X		-													V	
Calystegia sepium (Zaun-Winde)	7	X		-														
Carex acutiformis (Sumpf-Segge)	7	d		-														
Carex hirta (Behaarte Segge)	7	X		-														
Carpinus betulus (Hainbuche)	7	X		-														

# Erhebungsbogen

**B**

<b>Projekt</b>	Biotopkartierung Hamburg		<b>Interne Nr.</b>	24780	
			<b>DK5   DK5-GK</b>	<b>6244</b>	6246
<b>Handlungsbedarf</b>	Nein		<b>DK5 - Name</b>	Wendlohe	
<b>Bearbeitung</b>	BUC	<b>Kopie</b>	Nein	<b>Biotop-Nr.   alt</b>	17 39
<b>Räumliche Abbildung</b>	Fläche			<b>Kartierung</b>	10.09.2003
<b>Anzahl Abschnitte</b>	1			<b>Fläche / Länge [m<sup>2</sup>/m]</b>	26611,3514
				<b>Breite (lineare Abb.) [m]</b>	

## Pflanzenartenliste

Gruppe / Pflanzenart	MS	M	W	Vs	St	PA	Ph	Sz	VS	V	G	cf	Rote Liste						
													§	HH	ND	SH	D		
Cirsium palustre (Sumpf-Kratzdistel)	7	X		-															
Cornus alba (Weißer (Tartarischer) Hartriegel)	7	X		-															
Crataegus monogyna (Eingrifflicher Weißdorn)	7	X		-															
Dactylis glomerata (Wiesen-Knäuelgras)	7	X		-															
Deschampsia cespitosa (Rasen-Schmiele)	7	X		-															
Festuca rubra (Rot-Schwingel)	7	X		-															
Galeopsis tetrahit (Gewöhnlicher Hohlzahn)	7	X		-															
Glechoma hederacea (Gundermann)	7	X		-															
Glyceria maxima (Wasser-Schwaden)	7	X		-															
Holcus mollis (Weiches Honiggras)	7	X		-															
Impatiens glandulifera (Drüsiges Springkraut)	7	X		-															
Impatiens parviflora (Kleinblütiges Springkraut)	7	X		-															
Iris pseudacorus (Gelbe Schwertlilie)	7	X		-										b					
Juncus bufonius (Kröten-Binse)	7	X		-															
Juncus effusus (Flutter-Binse)	7	X		-															
Juncus tenuis (Zarte Binse)	7	X		-															
Lolium perenne (Ausdauerndes Weidelgras)	7	d		-															
Lycopus europaeus (Gewöhnlicher Wolfstrapp)	7	X		-															
Lysimachia vulgaris (Gewöhnlicher Gilbweiderich)	7	X		-															
Lythrum salicaria (Blut-Weiderich)	7	X		-															
Molinia caerulea (Blaues Pfeifengras)	7	X		-															
Nymphaea alba (Weiße Seerose)	7	X		-										b	2				
Phalaris arundinacea (Rohr-Glanzgras)	7	X		-															
Phleum pratense agg. (Artengruppe Wiesen-Lieschgras)	7	X		-															
Plantago major (Breit-Wegerich)	7	d		-															
Poa angustifolia (Schmalblättriges Rispengras)	7	X		-												D		G	
Poa annua (Einjähriges Rispengras)	7	d		-															
Poa trivialis (Gewöhnliches Rispengras)	7	X		-															
Populus nigra (Schwarz-Pappel)	7	X		-												2	3		3
Populus tremula (Zitter-Pappel)	7	X		-															
Potentilla anserina (Gänse-Fingerkraut)	7	X		-															
Prunus padus (Echte Traubenkirsche)	7	X		-															
Prunus serotina (Späte Traubenkirsche)	7	X		-															
Ranunculus flammula (Brennender Hahnenfuß)	7	X		-														V	
Ranunculus repens (Kriechender Hahnenfuß)	7	X		-															
Rorippa palustris (Gewöhnliche Sumpfkresse)	7	X		-															
Rosa spec. (Rose)	7	X		-															
Rubus fruticosus agg. (Artengruppe Echte Brombeere)	7	X		-															
Rumex acetosa (Großer Sauerampfer)	7	X		-															
Rumex obtusifolius (Stumpfbblätteriger Ampfer)	7	X		-															
Salix aurita (Ohr-Weide)	7	X		-															
Salix spec. (Weide)	7	X		-															
Sambucus nigra (Schwarzer Holunder)	7	X		-															
Scirpus sylvaticus (Wald-Simse)	7	X		-														V	
Solidago canadensis (Kanadische Goldrute)	7	X		-															
Sorbus aucuparia (Eberesche)	7	X		-															
Sparganium erectum (Ästiger Igelkolben)	7	X		-															

# Erhebungsbogen

**B**

<b>Projekt</b>	Biotopkartierung Hamburg	<b>Interne Nr.</b>	24780
		<b>DK5   DK5-GK</b>	<b>6244</b> 6246
<b>Handlungsbedarf</b>	Nein	<b>DK5 - Name</b>	Wendlohe
<b>Bearbeitung</b>	BUC	<b>Biotop-Nr.   alt</b>	<b>17</b> 39
<b>Räumliche Abbildung</b>	Fläche	<b>Kartierung</b>	10.09.2003
<b>Anzahl Abschnitte</b>	1	<b>Fläche / Länge [m<sup>2</sup>/m]</b>	26611,3514
		<b>Breite (lineare Abb.) [m]</b>	

## Pflanzenartenliste

Gruppe / Pflanzenart	MS	M	W	Vs	St	PA	Ph	Sz	VS	V	G	cf	§	Rote Liste					
														HH	ND	SH	D		
Taraxacum sect. Ruderalia (Artengruppe Gemeiner Löwenzahn)	7	X		-											D				
Trifolium repens (Weiß-Klee)	7	X		-															
Urtica dioica (Große Brennessel)	7	X		-															
Vicia cracca agg. (Artengruppe Vogel-Wicke)	7	X		-															
<b>Anzahl Rote Liste Arten</b>														<b>5</b>	<b>1</b>	<b>3</b>	<b>1</b>		
<b>Anzahl Arten</b>														<b>68</b>					

MS: Mengensystem; M: Mengenangabe, W: Bewertung der Art (FFH-Monitoring), Vs: Vegetationsschicht, St: Status, PA: Autor Phänologie; Ph: Phänologie, Sz: Soziabilität, VS: Vitalitätssystem; V: Vitalität, G: Geschlecht, cf: unsichere Bestimmung, §: Schutz nach BNatSchG, HH: Rote Liste Hamburg, Nds: Rote Liste Niedersachsen, SH: Rote Liste Schleswig-Holstein, D: Rote Liste Deutschland

## Teilflächenbeschreibung

<b>Teilflächentyp</b>		<b>Teilflächen-Nr.</b>	2
<b>Biotoptyp</b>	Naturnahes Gehölz feuchter bis nasser Standorte (2000)	<b>Biotoptyp</b>	HGF
- <b>Zusatz</b>		- <b>gesetzl. Grundl.</b>	
<b>FFH-LRT</b>		<b>FFH-LRT</b>	
<b>Beschreibung</b>		<b>Entw.potential LRT</b>	
		<b>Hauptfläche</b>	
		<b>Flächenanteil</b>	20 %
		<b>FFH-Unters.Fläche</b>	Nein
		<b>Saatgutfläche</b>	Nein

## Teilflächenbeschreibung

<b>Teilflächentyp</b>		<b>Teilflächen-Nr.</b>	3
<b>Biotoptyp</b>	Röhricht (2000)	<b>Biotoptyp</b>	NR
- <b>Zusatz</b>		- <b>gesetzl. Grundl.</b>	
<b>FFH-LRT</b>	kein Lebensraumtyp nach FFH-Richtlinie	<b>FFH-LRT</b>	kein LRT
<b>Beschreibung</b>		<b>Entw.potential LRT</b>	
		<b>Hauptfläche</b>	
		<b>Flächenanteil</b>	10 %
		<b>FFH-Unters.Fläche</b>	Nein
		<b>Saatgutfläche</b>	Nein