

Erhebungsbogen

B

Projekt	Biotopkartierung Hamburg		Interne Nr.	24781
			DK5 DK5-GK	6244 6246
Handlungsbedarf	Nein		DK5 - Name	Wendlohe
Bearbeitung	RIN	Kopie Nein	Biotop-Nr. alt	17 39
Räumliche Abbildung	Fläche		Kartierung	05.05.2011
Anzahl Abschnitte	1		Fläche / Länge [m²/m]	26611,3514
			Breite (lineare Abb.) [m]	

Gesetzlicher Schutz **_ kein gesetzl. Schutz kein gesetzlich geschütztes Biotop** **Schutz nur teilweise** **Nein**

Gesamtbewertung 5 Noch wertvoll, gut entwicklungsfähig

- Alter
- Belastungsgrad
- Ökolog. Funktion
- Seltenheit

Bestandsbeschreibung

Großes Rückhaltebecken, das im Norden, Westen und Süden von einem dichten, uferbegleitenden Gehölzstreifen aus Schwarz-Erlen mit eingestreuten Weiden und Zitter-Pappeln umgeben ist. Lediglich die Ostseite des Gewässers ist stärker belichtet, weil hier vermutlich durch einen Angelverein eine Rasenfläche frei gehalten wird. Die starke Beschattung entlang des übrigen Ufers führt dazu, dass sich dort nur vereinzelt krautige Ufervegetation halten konnte. Erschwerend kommt der Vertritt der Uferbereiche durch Angler und sonstige Erholungssuchende hinzu. Dennoch hat sich vor allem am Ostufer ein dichter Streifen von Seggen und anderen Sumpfpflanzen angesiedelt. Das Wasser des Rückhaltebeckens ist leicht getrübt und war zum Kartierzeitpunkt voll von Kaulquappen der Erdkröte.

Vorkommen an Biotoptypen

1	TF	Typ	HF	F.Anteil
2	BTYP	Biotoptyp		- gesetzl. Grundl.
3	Zusatz	Zusatz zum Biotoptypen		
4	LRT	Lebensraumtyp		
1	1		Ja	100 %
2	SER	Naturnahes, nährstoffreiches Regenrückhaltebecken (2000)		

Räumliche Lage

Lagebeschreibung	nördlich des Swebenwegs		
Nachbarnutzung/en	Grünland, Wald, Wohnbebauung		
Rechtswert (X)	563302	Hochwert (Y)	5944995
Bezirk	Eimsbüttel	Naturraum	Harksheider Geestplatte (694.25)
Stadtteil (OT-Nr.)	Niendorf (318)	Gemarkung	Niendorf (307)
Digitaler Grünplan	<input type="checkbox"/> Hafengesamtgebiet	<input type="checkbox"/> Ramsargebiet	<input type="checkbox"/> EG-Vogelschutzgeb.
Ausgleichsflächen	<input type="checkbox"/> Biosphärenreservat	<input type="checkbox"/> Nationalpark	<input type="checkbox"/>
NSG / ND / LSG	LSG Ohmoor [HH-2028 / Anteil: 95%]		
FFH-GEBIET			
Wasserschutzgebiet			

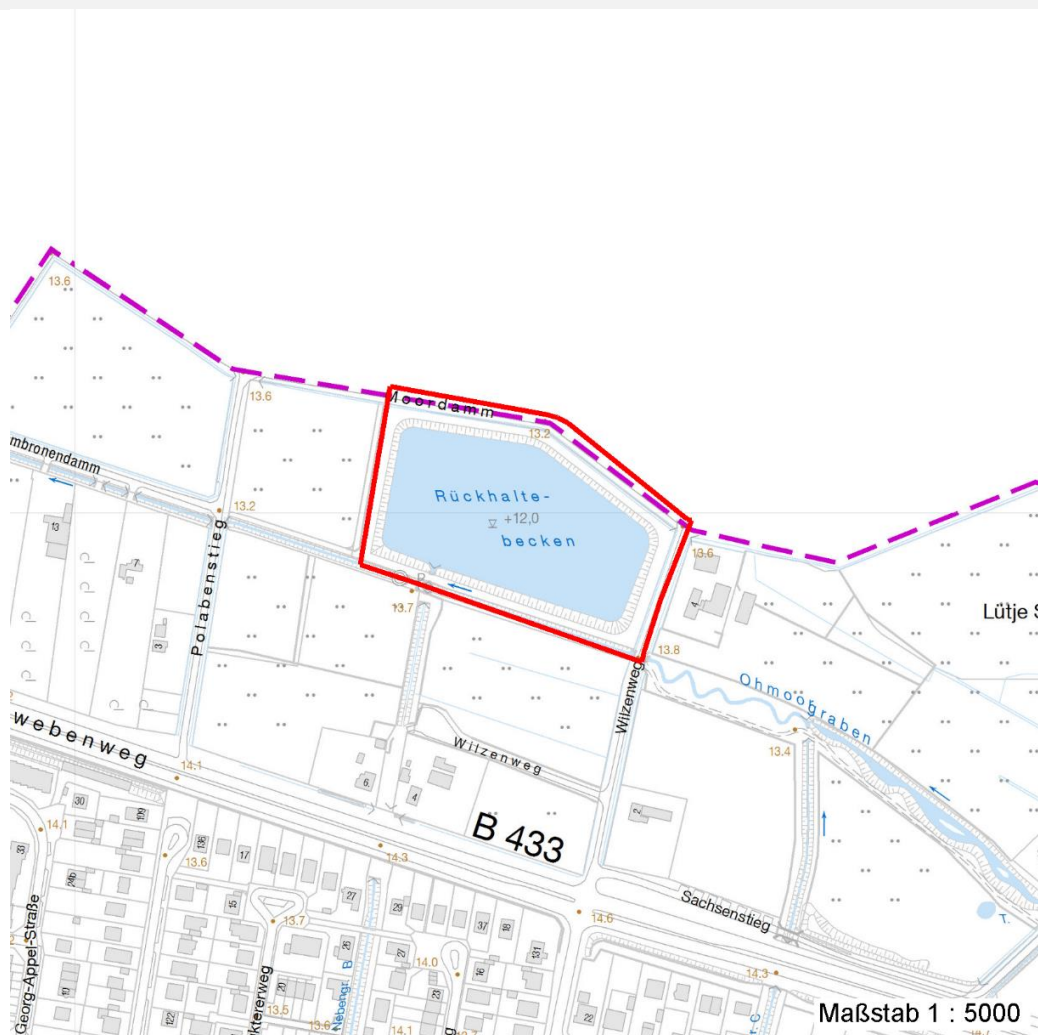
Erhebungsbogen

B

Projekt	Biotopkartierung Hamburg		Interne Nr.	24781	
			DK5 DK5-GK	6244	6246
Handlungsbedarf	Nein		DK5 - Name	Wendlohe	
Bearbeitung	RIN	Kopie Nein	Biotop-Nr. alt	17	39
Räumliche Abbildung	Fläche		Kartierung	05.05.2011	
Anzahl Abschnitte	1		Fläche / Länge [m²/m]	26611,3514	
			Breite (lineare Abb.) [m]		

Räumliche Lage

Karte



Weitere Erhebungsbögen

Interne Nr.	Interne Nr. Zuordnung	DK5	Biotop-Nr.	Kartierung	Zuordnung	DK5 (GK)	Biotop-Nr. (alt)
24781	24782	6244	17	15.09.1995	K	6246	39
24781	24780	6244	17	10.09.2003	K	6246	39

Zuordnung: N = nachfolgende Kartierung, K = weitere Kartierungen (zeitlich vorher oder nachher)

Foto

Interne Nr.	Index	Dateiname	Aufnahmerichtung
13598	0	6244_17_050511_1.JPG	

Weitere Angaben

Merkmal	Wert
Auswertung	
Gefährdung / Einflüsse	Gewässerbelastung

Erhebungsbogen

B

Projekt	Biotopkartierung Hamburg	Interne Nr.	24781
		DK5 DK5-GK	6244 6246
Handlungsbedarf	Nein	DK5 - Name	Wendlohe
Bearbeitung	RIN	Biotop-Nr. alt	17 39
Räumliche Abbildung	Fläche	Kartierung	05.05.2011
Anzahl Abschnitte	1	Fläche / Länge [m²/m]	26611,3514
		Breite (lineare Abb.) [m]	

Weitere Angaben

Merkmal	Wert
Wertgesichtspunkte	Starker Erholungsdruck
Maßnahmen	Bedeutung für das Naturerleben
	Beseitigung von standortfremden Gehölze - 1.9
	natürliche Dynamik zulassen - 3.3

Foto

Fotodatei	6244_17_050511_1.JPG	Fotodatei
Bildbeschreibung		Bildbeschreibung
Aufnahmerichtung		Aufnahmerichtung



Teilflächenbeschreibung

Teilflächentyp		Teilflächen-Nr.	1
Biotoptyp	Naturnahes, nährstoffreiches Regenrückhaltebecken (2000)	Biotoptyp	SER
- Zusatz		- gesetzl. Grundl.	
FFH-LRT		FFH-LRT	
Beschreibung		Entw.potential LRT	
		Hauptfläche	Ja
		Flächenanteil	100 %
		FFH-Unters.Fläche	Nein
		Saatgutfläche	Nein

Erhebungsbogen

B

Projekt	Biotopkartierung Hamburg	Interne Nr.	24781
		DK5 DK5-GK	6244 6246
Handlungsbedarf	Nein	DK5 - Name	Wendlohe
Bearbeitung	RIN	Biotop-Nr. alt	17 39
Räumliche Abbildung	Fläche	Kartierung	05.05.2011
Anzahl Abschnitte	1	Fläche / Länge [m²/m]	26611,3514
		Breite (lineare Abb.) [m]	

Zeigerwerte der Pflanzenartenliste (Auswertung)

Standort	Belichtung	halbschattig	5,5
Boden	Feuchte	sehr naß	8,8
	Stickstoff (N)	mäßig stickstoffarm bis stickstoffreich	6,3
	Reaktion	schwach sauer	6,2
Vegetation	Mahdverträglichkeit	nicht völlig schnittunverträglich aber sehr schnittempfindlich	2,5
Zeigerwerte	Futterwert	sehr geringwertiges Futter	1,6
	Wechselfeuchteanzeiger		5
	Giftpflanzen		1
	Überschw.anzeiger		5

Pflanzenartenliste

Gruppe / Pflanzenart	MS	M	W	Vs	St	PA	Ph	Sz	VS	V	G	cf	§	Rote Liste			
														HH	ND	SH	D
Tracheobionta (Gefäßpflanzen)																	
Alnus glutinosa (Schwarz-Erle)	7	d		-	-												
Anthriscus sylvestris (Wiesen-Kerbel)	7	w		-	-												
Butomus umbellatus (Schwanenblume)	7	w		-	-										3		
Carex acutiformis (Sumpf-Segge)	7	z		-	-												
Epilobium hirsutum (Zottiges Weidenröschen)	7	w		-	-												
Filipendula ulmaria (Mädesüß)	7	w		-	-												
Glyceria maxima (Wasser-Schwaden)	7	w		-	-												
Impatiens glandulifera (Drüsiges Springkraut)	7	z		-	-												
Iris pseudacorus (Gelbe Schwertlilie)	7	w		-	-									b			
Juncus effusus (Flatter-Binse)	7	w		-	-												
Lysimachia vulgaris (Gewöhnlicher Gilbweiderich)	7	w		-	-												
Lythrum salicaria (Blut-Weiderich)	7	w		-	-												
Populus tremula (Zitter-Pappel)	7	w		-	-												
Prunus padus (Echte Traubenkirsche)	7	w		-	-												
Rorippa amphibia (Wasser-Sumpfkresse)	7	w		-	-												
Salix cinerea (Grau-Weide)	7	w		-	-												
Sparganium erectum (Ästiger Igelkolben)	7	w		-	-												
Anzahl Rote Liste Arten														1			
Anzahl Arten										17							

MS: Mengensystem; M: Mengenangabe, W: Bewertung der Art (FFH-Monitoring), Vs: Vegetationsschicht, St: Status, PA: Autor Phänologie; Ph: Phänologie, Sz: Soziabilität, VS: Vitalitätssystem; V: Vitalität, G: Geschlecht, cf: unsichere Bestimmung, §: Schutz nach BNatSchG, HH: Rote Liste Hamburg, Nds: Rote Liste Niedersachsen, SH: Rote Liste Schleswig-Holstein, D: Rote Liste Deutschland