

Erhebungsbogen

B

Projekt	Biotopkartierung Hamburg		Interne Nr.	24872
			DK5 DK5-GK	6244 6246
Handlungsbedarf	Nein		DK5 - Name	Wendlohe
Bearbeitung	BUC	Kopie Nein	Biotop-Nr. alt	16 36
Räumliche Abbildung	Fläche		Kartierung	10.09.2003
Anzahl Abschnitte	1		Fläche / Länge [m²/m]	4621,4099
			Breite (lineare Abb.) [m]	

Gesetzlicher Schutz kein gesetzl. Schutz **kein gesetzlich geschütztes Biotop** **Schutz nur teilweise** **Nein**

Gesamtbewertung	6	Wertvoll
– Alter	5	Biotop mittleren Alters, 20 bis 50 Jahre
– Belastungsgrad	6	Flächenhaft geringe oder örtlich stärkere oder Vorbelastung mit deutlichem Einfluß
– Ökolog. Funktion	7	Sehr hohe Bedeutung in einem Biotopkomplex, für den lokalen Biotopverbund oder als Puffer
– Seltenheit	6	Seltener Biotoptyp, ohne seltene oder bedrohte Pflges., ungesättigtes Artenspektrum, reliktsische RL-Arten

Bestandsbeschreibung

Seit über 20 Jahren brachliegendes, verwildertes Gärtneriegelände mit dichtem Birkenbestand und eingestreuten Zitter-Pappeln im nördlichen Teil. Im Süden zwischen den verfallenen Frühbeetkästen wachsen überwiegend ältere Hänge-Birken und Salweiden. Die z.T. recht dichte Strauchschicht besteht überwiegend aus Eberesche und Holunder, in der niedrigen Strauchschicht aus Brombeere. In der Krautschicht dominieren Knautgras, Riesen-Straußgras und dichte Brennessel-Bestände.

Vorkommen an Biotoptypen

1	TF	Typ	HF	F.Anteil
2	BTYP	Biotoptyp		- gesetzl. Grundl.
3	Zusatz	Zusatz zum Biotoptypen		
4	LRT	Lebensraumtyp		
1	1		Ja	100 %
2	LB	Baumschulen (2000)		
3	b	Brache, keine Nutzung (b)		

Räumliche Lage

Lagebeschreibung	Zwischen Keltenweg und Swebenweg		
Nachbarnutzung/en	Grünland im Norden und Westen, Wald im Osten, Wohnbebauung im Süden		
Rechtswert (X)	563868	Hochwert (Y)	5944325
Bezirk	Eimsbüttel	Naturraum	Harksheider Geestplatte (694.25)
Stadtteil (OT-Nr.)	Niendorf (318)	Gemarkung	Niendorf (307)
Digitaler Grünplan	<input type="checkbox"/> Hafengesamtgebiet	<input type="checkbox"/> Ramsargebiet	<input type="checkbox"/> EG-Vogelschutzgeb.
Ausgleichsflächen	<input type="checkbox"/> Biosphärenreservat	<input type="checkbox"/> Nationalpark	<input type="checkbox"/>
NSG / ND / LSG	LSG Ohmoor [HH-2028 / Anteil: 100%]		
FFH-GEBIET			
Wasserschutzgebiet			

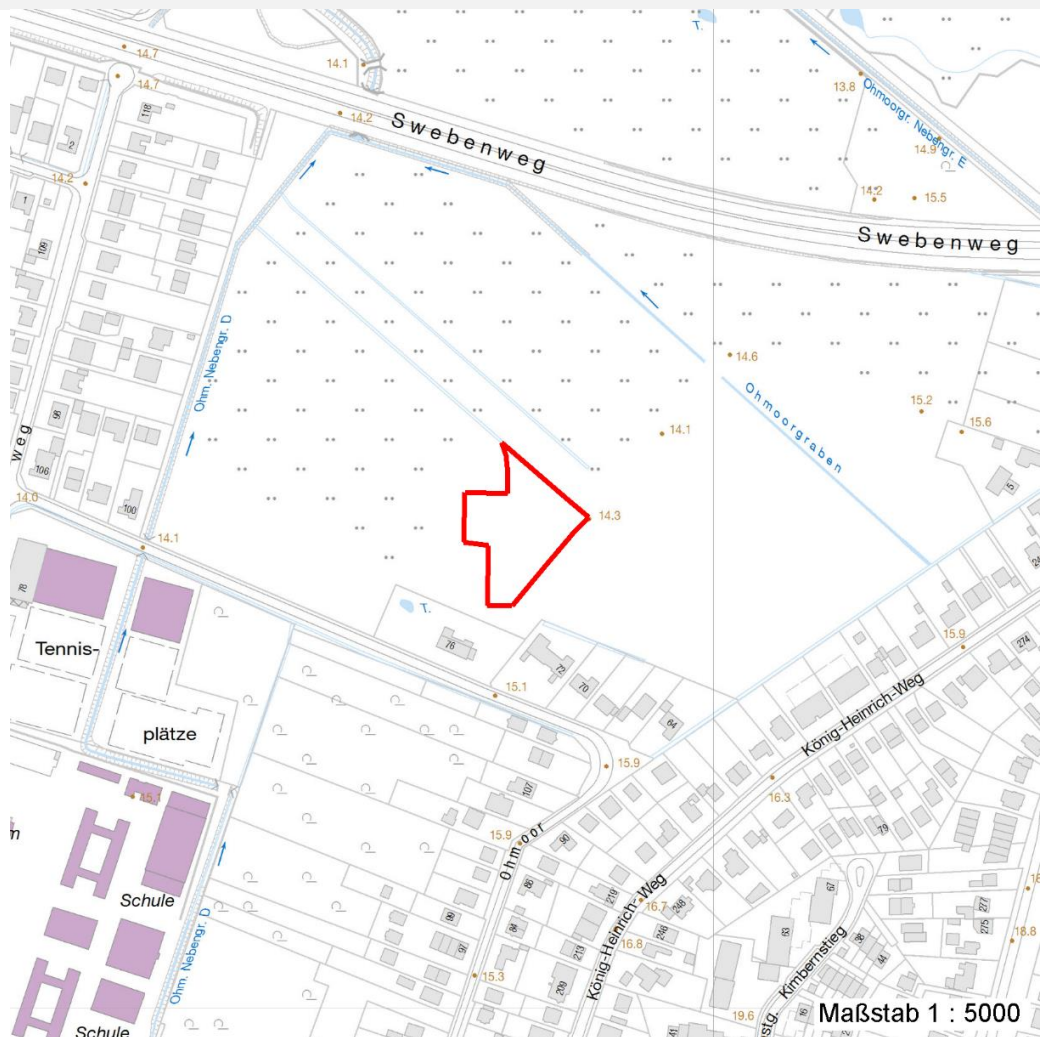
Erhebungsbogen

B

Projekt	Biotopkartierung Hamburg	Interne Nr.	24872
		DK5 DK5-GK	6244 6246
		DK5 - Name	Wendlohe
Handlungsbedarf	Nein	Biotop-Nr. alt	16 36
Bearbeitung	BUC	Kartierung	10.09.2003
Räumliche Abbildung	Fläche	Fläche / Länge [m²/m]	4621,4099
Anzahl Abschnitte	1	Breite (lineare Abb.) [m]	

Räumliche Lage

Karte



Weitere Erhebungsbögen

Interne Nr.	Interne Nr. Zuordnung	DK5	Biotop-Nr.	Kartierung	Zuordnung	DK5 (GK)	Biotop-Nr. (alt)
24872	24871	6244	16	15.09.1995	K	6246	36
24872	24873	6244	16	05.05.2011	K	6246	36

Zuordnung: N = nachfolgende Kartierung, K = weitere Kartierungen (zeitlich vorher oder nachher)

Foto

Interne Nr.	Index	Dateiname	Aufnahmerichtung
15907	0	6244_16_100903_1.JPG	
15908	0	6244_16_100903_2.JPG	

Weitere Angaben

Merkmal	Wert
---------	------

Auswertung

08.04.2020

Erhebungsbogen

B

Projekt	Biotopkartierung Hamburg		Interne Nr.	24872	
			DK5 DK5-GK	6244	6246
Handlungsbedarf	Nein		DK5 - Name	Wendlohe	
Bearbeitung	BUC	Kopie	Nein	Biotop-Nr. alt	16 36
Räumliche Abbildung	Fläche		Kartierung	10.09.2003	
Anzahl Abschnitte	1		Fläche / Länge [m²/m]	4621,4099	
			Breite (lineare Abb.) [m]		

Weitere Angaben

Merkmal	Wert
Wertgesichtspunkte	Naturverjüngung Wichtige oekologische Ausgleichsflaeche Reich an Kleinstrukturen
Bedeutung für Tiergruppe	Heuschrecken Vögel
Maßnahmen	Natuerliche Entwicklung (Sukzession) zulassen

Foto

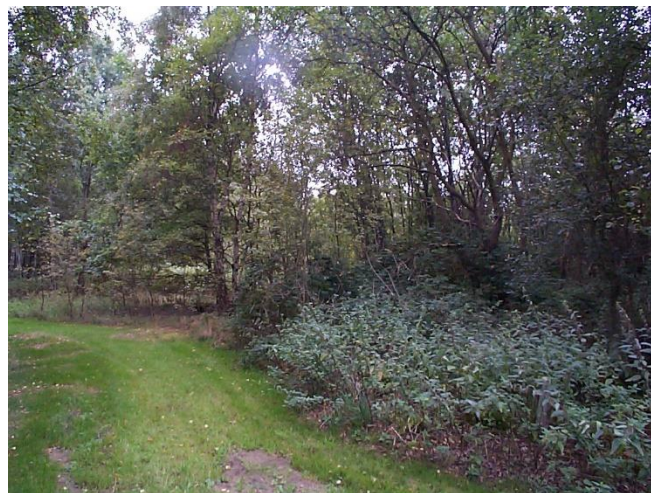
Fotodatei 6244_16_100903_1.JPG

Bildbeschreibung
Aufnahmerichtung



Fotodatei 6244_16_100903_2.JPG

Bildbeschreibung
Aufnahmerichtung



Erhebungsbogen

B

Projekt	Biotopkartierung Hamburg	Interne Nr.	24872
		DK5 DK5-GK	6244 6246
Handlungsbedarf	Nein	DK5 - Name	Wendlohe
Bearbeitung	BUC	Biotop-Nr. alt	16 36
Räumliche Abbildung	Fläche	Kartierung	10.09.2003
Anzahl Abschnitte	1	Fläche / Länge [m²/m]	4621,4099
		Breite (lineare Abb.) [m]	

Teilflächenbeschreibung

Teilflächentyp		Teilflächen-Nr.	1
Biotoptyp	Baumschulen (2000)	Biotoptyp	LB
- Zusatz	Brache, keine Nutzung (b)	- gesetzl. Grundl.	
FFH-LRT		FFH-LRT	
Beschreibung		Entw.potential LRT	
		Hauptfläche	Ja
		Flächenanteil	100 %
		FFH-Unters.Fläche	Nein
		Saatgutfläche	Nein

Weitere Angaben

Merkmal	Wert
Boden	
Feuchte	5 - frisch und mäßig frisch
Stickstoffgehalt	6 - mäßig stickstoffarm bis stickstoffreich
Standort, Relief	
Relief	kleinflächig reliefiert
Neigung - Gelände	N0 - nicht geneigt (<2 %)
Ausrichtung	FL - flach, keine Exposition
Belichtung	4 - schattig bis halbschattig
Luft	keine Besonderheiten
Veg. - Deckg./Ant.	
Gesamt	100 %
1. Baumschicht	90 %
Strauchschicht	30 %
1. Krautschicht	90 %

Zeigerwerte der Pflanzenartenliste (Auswertung)

Standort	Belichtung	halbsonnig	6,7
Boden	Feuchte	frisch und mäßig frisch	5,2
	Stickstoff (N)	stickstoffreich	7,2
	Reaktion	schwach sauer	5,5
Vegetation	Mahdverträglichkeit	mäßig bis gut schnittverträglich (erster Schnitt nicht vor Mitte Juni)	5,7
Zeigerwerte	Futterwert	ausreichende Futterqualität	5,1
	Wechselfeuchteanzeiger		1
	Giftpflanzen		0
	Überschw.anzeiger		0

Pflanzenartenliste

Gruppe / Pflanzenart	MS	M	W	Vs	St	PA	Ph	Sz	VS	V	G	cf	§	Rote Liste			
														HH	ND	SH	D
Tracheobionta (Gefäßpflanzen)																	
Agrostis gigantea (Riesen-Straußgras)	7	X		-													
Betula pendula (Hänge-Birke)	7	d		-													
Betula pubescens pubescens (Moor-Birke)	7	X		-													

Erhebungsbogen

B

Projekt	Biotopkartierung Hamburg		Interne Nr.	24872	
			DK5 DK5-GK	6244	6246
Handlungsbedarf	Nein		DK5 - Name	Wendlohe	
Bearbeitung	BUC	Kopie	Biotop-Nr. alt	16	36
Räumliche Abbildung	Fläche		Kartierung	10.09.2003	
Anzahl Abschnitte	1		Fläche / Länge [m²/m]	4621,4099	
			Breite (lineare Abb.) [m]		

Gruppe / Pflanzenart	MS	M	W	Vs	St	PA	Ph	Sz	VS	V	G	cf	Rote Liste					
													§	HH	ND	SH	D	
Carex hirta (Behaarte Segge)	7	X		-														
Cirsium arvense (Acker-Kratzdistel)	7	X		-														
Dactylis glomerata (Wiesen-Knäuelgras)	7	d		-														
Holcus lanatus (Wolliges Honiggras)	7	X		-														
Molinia caerulea (Blaues Pfeifengras)	7	X		-														
Populus tremula (Zitter-Pappel)	7	d		-														
Ranunculus acris (Scharfer Hahnenfuß)	7	X		-														
Rubus fruticosus agg. (Artengruppe Echte Brombeere)	7	X		-														
Rubus spec. (Brombeeren unbestimmt)	7	h		-														
Salix caprea (Sal-Weide)	7	X		-														
Sambucus nigra (Schwarzer Holunder)	7	h		-														
Solidago canadensis (Kanadische Goldrute)	7	X		-														
Sorbus aucuparia (Eberesche)	7	h		-														
Urtica dioica (Große Brennessel)	7	h		-														
Anzahl Rote Liste Arten																		
Anzahl Arten													17					

MS: Mengensystem; M: Mengenangabe, W: Bewertung der Art (FFH-Monitoring), Vs: Vegetationsschicht, St: Status, PA: Autor Phänologie; Ph: Phänologie, Sz: Soziabilität, VS: Vitalitätssystem; V: Vitalität, G: Geschlecht, cf: unsichere Bestimmung, §: Schutz nach BNatSchG, HH: Rote Liste Hamburg, Nds: Rote Liste Niedersachsen, SH: Rote Liste Schleswig-Holstein, D: Rote Liste Deutschland