

# Erhebungsbogen

**B**

<b>Projekt</b>	Biotopkartierung Hamburg		<b>Interne Nr.</b>	24915
			<b>DK5   DK5-GK</b>	<b>6244</b> 6246
<b>Handlungsbedarf</b>	Nein		<b>DK5 - Name</b>	Wendlohe
<b>Bearbeitung</b>	BUC	<b>Kopie</b> Nein	<b>Biotop-Nr.   alt</b>	<b>11</b> 24
<b>Räumliche Abbildung</b>	Fläche		<b>Kartierung</b>	10.09.2003
<b>Anzahl Abschnitte</b>	1		<b>Fläche / Länge [m<sup>2</sup>/m]</b>	1078,1071
			<b>Breite (lineare Abb.) [m]</b>	

<b>Gesetzlicher Schutz</b>	<b>§ 30 (2) 1.2 Natürliche oder naturnahe stehende Gewässer</b>	<b>Schutz nur teilweise</b>	<b>Nein</b>
----------------------------	---	-----------------------------	-------------

<b>Gesamtbewertung</b>	6	Wertvoll
– <b>Alter</b>	5	Biotop mittleren Alters, 20 bis 50 Jahre
– <b>Belastungsgrad</b>	6	Flächenhaft geringe oder örtlich stärkere oder Vorbelastung mit deutlichem Einfluß
– <b>Ökolog. Funktion</b>	7	Sehr hohe Bedeutung in einem Biotopkomplex, für den lokalen Biotopverbund oder als Puffer
– <b>Seltenheit</b>	5	Seltener Biotoptyp, floristisch stark verarmt, ohne seltener Pflges. od. verbr. artenreicher Biotoptyp

## Bestandsbeschreibung

Über 200 Jahre altes, ehemaliges Moorgewässer, das mitten in einer Parkanlage liegt. Das südliche Ufer des Teiches ist bis zum Gewässerrand gemäht und stark zertreten, während das nördliche Ufer mit Steinen eingefäßt ist und einen Holzsteg besitzt. Im Norden führt ein Fußweg direkt am Gewässerrand entlang. Vor allen Dingen im westlichen und östlichen Bereich des Gewässers findet sich z.T. recht üppige Ufervegetation aus Sumpf-Segge, Wald-Simse, Wasserdost, Sumpf-Blutauge, Gemeinem Gilbweiderich und Behaartem Weidenröschen als Hauptbestandsbildner. In der Mitte des Teiches befindet sich eine kleine Insel, die mit Birken und jungen Weiden bestanden ist und eine dichte Krautschicht aus Pfeifengras aufweist.

Der Teich wird von Erholungssuchenden mit Kindern und Hunden vor allen Dingen zum Entenfüttern genutzt

## Vorkommen an Biotoptypen

1	TF	Typ	HF	F.Anteil
2	BTYP	Biotoptyp	- gesetzl. Grundl.	
3	Zusatz	Zusatz zum Biotoptypen		
4	LRT	Lebensraumtyp		
1	1		Ja	100 %
2	SEZ	Sonstiges, naturnahes, nährstoffreiches Kleingewässer (2000)		
4	kein LRT	kein Lebensraumtyp nach FFH-Richtlinie		

## Räumliche Lage

<b>Lagebeschreibung</b>	Grootsee zwischen Märkerweg und Nordalbingerweg			
<b>Nachbarnutzung/en</b>	rundherum naturnahe Grünanlage			
<b>Rechtswert (X)</b>	563139	<b>Hochwert (Y)</b>	5944304	
<b>Bezirk</b>	Eimsbüttel	<b>Naturraum</b>	Harksheider Geestplatte (694.25)	
<b>Stadtteil (OT-Nr.)</b>	Niendorf (318)	<b>Gemarkung</b>	Niendorf (307)	
<b>Digitaler Grünplan</b>	<input checked="" type="checkbox"/> <b>Hafengesamtgebiet</b>	<input type="checkbox"/> <b>Ramsargebiet</b>	<input type="checkbox"/> <b>EG-Vogelschutzgeb.</b>	<input type="checkbox"/>
<b>Ausgleichsflächen</b>	<input type="checkbox"/> <b>Biosphärenreservat</b>	<input type="checkbox"/> <b>Nationalpark</b>	<input type="checkbox"/>	<input type="checkbox"/>
<b>NSG / ND / LSG</b>				
<b>FFH-GEBIET</b>				
<b>Wasserschutzgebiet</b>				

# Erhebungsbogen

**B**

<b>Projekt</b>	Biotopkartierung Hamburg		<b>Interne Nr.</b>	24915
			<b>DK5   DK5-GK</b>	6244 6246
			<b>DK5 - Name</b>	Wendlohe
<b>Handlungsbedarf</b>	Nein		<b>Biotop-Nr.   alt</b>	11 24
<b>Bearbeitung</b>	BUC	<b>Kopie</b>	Nein	10.09.2003
<b>Räumliche Abbildung</b>	Fläche		<b>Kartierung</b>	1078,1071
<b>Anzahl Abschnitte</b>	1		<b>Fläche / Länge [m<sup>2</sup>/m]</b>	
			<b>Breite (lineare Abb.) [m]</b>	

## Räumliche Lage

### Karte



## Weitere Erhebungsbögen

Interne Nr.	Interne Nr. Zuordnung	DK5	Biotop-Nr.	Kartierung	Zuordnung	DK5 (GK)	Biotop-Nr. (alt)
24915	24914	6244	11	15.09.1995	K	6246	24
24915	24916	6244	11	05.05.2011	K	6246	24

Zuordnung: N = nachfolgende Kartierung, K = weitere Kartierungen (zeitlich vorher oder nachher)

## Foto

Interne Nr.	Index	Dateiname	Aufnahmerichtung
15751	0	6244_11_100903_1.JPG	
15752	0	6244_11_100903_2.JPG	

## Weitere Angaben

Merkmal	Wert
---------	------

## Auswertung

08.04.2020

# Erhebungsbogen

**B**

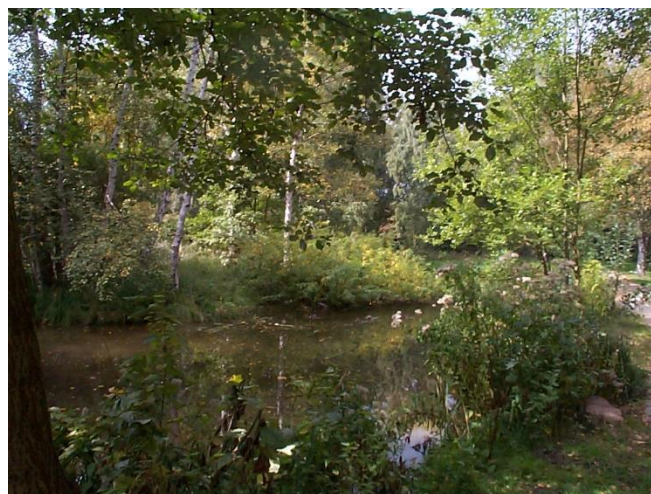
<b>Projekt</b>	Biotopkartierung Hamburg	<b>Interne Nr.</b>	24915
		<b>DK5   DK5-GK</b>	<b>6244</b> 6246
<b>Handlungsbedarf</b>	Nein	<b>DK5 - Name</b>	Wendlohe
<b>Bearbeitung</b>	BUC	<b>Biotop-Nr.   alt</b>	<b>11</b> 24
<b>Räumliche Abbildung</b>	Fläche	<b>Kartierung</b>	10.09.2003
<b>Anzahl Abschnitte</b>	1	<b>Fläche / Länge [m<sup>2</sup>/m]</b>	1078,1071
		<b>Breite (lineare Abb.) [m]</b>	

## Weitere Angaben

Merkmal	Wert
Gefährdung / Einflüsse	Eutrophierung durch Entenbesatz Trittschäden durch Kinder und Hunde
Wertgesichtspunkte	Gute Erholungsfunktion Wichtige oekologische Ausgleichsflaeche Wertvolle(r) Feuchtbiotop(e) Reich an Kleinstrukturen
zoologisch bedeutsame Strukturen	Kleingewässer
Bedeutung für Tiergruppe	Amphibien, Laichgewässer, Sommerquartiere Libellen
Maßnahmen	Entenbesatz regulieren Natürliche Entwicklung (Sukzession) zulassen

## Foto

<b>Fotodatei</b>	6244_11_100903_1.JPG	<b>Fotodatei</b>	6244_11_100903_2.JPG
<b>Bildbeschreibung</b>		<b>Bildbeschreibung</b>	
<b>Aufnahmerichtung</b>		<b>Aufnahmerichtung</b>	



## Teilflächenbeschreibung

<b>Teilflächentyp</b>		<b>Teilflächen-Nr.</b>	1
<b>Biotoptyp</b>	Sonstiges, naturnahes, nährstoffreiches Kleingewässer (2000)	<b>Biotoptyp</b>	SEZ
<b>- Zusatz</b>		<b>- gesetzl. Grundl.</b>	
<b>FFH-LRT</b>	kein Lebensraumtyp nach FFH-Richtlinie	<b>FFH-LRT</b>	kein LRT
<b>Beschreibung</b>		<b>Entw.potential LRT</b>	
		<b>Hauptfläche</b>	Ja
		<b>Flächenanteil</b>	100 %
		<b>FFH-Unters.Fläche</b>	Nein
		<b>Saatgutfläche</b>	Nein

# Erhebungsbogen

**B**

<b>Projekt</b>	Biotopkartierung Hamburg	<b>Interne Nr.</b>	24915
		<b>DK5   DK5-GK</b>	<b>6244</b> 6246
<b>Handlungsbedarf</b>	Nein	<b>DK5 - Name</b>	Wendlohe
<b>Bearbeitung</b>	BUC	<b>Biotop-Nr.   alt</b>	<b>11</b> 24
<b>Räumliche Abbildung</b>	Fläche	<b>Kartierung</b>	10.09.2003
<b>Anzahl Abschnitte</b>	1	<b>Fläche / Länge [m<sup>2</sup>/m]</b>	1078,1071
		<b>Breite (lineare Abb.) [m]</b>	

## Weitere Angaben

Merkmal	Wert
<b>Boden</b>	
Feuchte	11 - flaches Gewässer
Stickstoffgehalt	6 - mäßig stickstoffarm bis stickstoffreich
<b>Standort, Relief</b>	
Belichtung	6 - halbsonnig bis halbschattig
Luft	keine Besonderheiten
<b>Veg. - Deckg./Ant.</b>	
Gesamt	35 %
1. Baumschicht	30 %
Strauchschicht	10 %
1. Krautschicht	90 %
Mooschicht	10 %

## Zeigerwerte der Pflanzenartenliste (Auswertung)

<b>Standort</b>	<b>Belichtung</b>	halbsonnig	6,9
<b>Boden</b>	<b>Feuchte</b>	naß	7,6
	<b>Stickstoff (N)</b>	mäßig stickstoffarm bis stickstoffreich	5,8
	<b>Reaktion</b>	schwach sauer	5,8
<b>Vegetation</b>	<b>Mahdverträglichkeit</b>	mäßig schnittverträglich (erster Schnitt nicht vor 1. Juli)	5,4
<b>Zeigerwerte</b>	<b>Futterwert</b>	geringwertiges Futter	3
	<b>Wechselfeuchteanzeiger</b>		11
	<b>Giftpflanzen</b>		1
	<b>Überschw.anzeiger</b>		7

## Pflanzenartenliste

Gruppe / Pflanzenart	MS	M	W	Vs	St	PA	Ph	Sz	VS	V	G	cf	Rote Liste						
													§	HH	ND	SH	D		
<b>Tracheobionta (Gefäßpflanzen)</b>																			
Agrostis gigantea (Riesen-Straußgras)	7	X		-															
Agrostis stolonifera agg. (Artengruppe Ausläufer-Straußgras)	7	d		-															
Betula pubescens pubescens (Moor-Birke)	7	X		-															
Bidens frondosa (Schwarzfrüchtiger Zweizahn)	7	X		-															
Carex acutiformis (Sumpf-Segge)	7	d		-															
Carex hirta (Behaarte Segge)	7	X		-															
Cirsium arvense (Acker-Kratzdistel)	7	X		-															
Cirsium palustre (Sumpf-Kratzdistel)	7	X		-															
Comarum palustre (Sumpf-Blutauge)	7	d		-												V			3
Deschampsia cespitosa (Rasen-Schmiele)	7	X		-															
Epilobium hirsutum (Zottiges Weidenröschen)	7	d		-															
Eupatorium cannabinum (Wasserdost)	7	d		-															
Festuca rubra (Rot-Schwingel)	7	X		-															
Filipendula ulmaria (Mädesüß)	7	X		-															
Galeobdolon luteum (Echte Goldnessel)	7	X		-													V		
Glechoma hederacea (Gundermann)	7	X		-															
Holcus lanatus (Wolliges Honiggras)	7	X		-															
Hypericum perforatum (Echtes Johanniskraut)	7	X		-															

# Erhebungsbogen

# B

<b>Projekt</b>	Biotopkartierung Hamburg		<b>Interne Nr.</b>	24915	
			<b>DK5   DK5-GK</b>	<b>6244</b>	6246
<b>Handlungsbedarf</b>	Nein		<b>DK5 - Name</b>	Wendlohe	
<b>Bearbeitung</b>	BUC	<b>Kopie</b>	Nein	<b>Biotop-Nr.   alt</b>	11 24
<b>Räumliche Abbildung</b>	Fläche			<b>Kartierung</b>	10.09.2003
<b>Anzahl Abschnitte</b>	1			<b>Fläche / Länge [m<sup>2</sup>/m]</b>	1078,1071
				<b>Breite (lineare Abb.) [m]</b>	

## Pflanzenartenliste

Gruppe / Pflanzenart	MS	M	W	Vs	St	PA	Ph	Sz	VS	V	G	cf	§	Rote Liste				
														HH	ND	SH	D	
Iris pseudacorus (Gelbe Schwertlilie)	7	X		-										b				
Juncus conglomeratus (Knäuel-Binse)	7	X		-											V			
Juncus effusus (Flatter-Binse)	7	X		-														
Juncus tenuis (Zarte Binse)	7	X		-														
Lychnis flos-cuculi (Kuckucks-Lichtnelke)	7	X		-														3
Lysimachia vulgaris (Gewöhnlicher Gilbweiderich)	7	d		-														
Lythrum salicaria (Blut-Weiderich)	7	X		-														
Mimulus guttatus (Gelbe Gauklerblume)	7	X		-														
Molinia caerulea (Blaues Pfeifengras)	7	X		-														
Myosotis scorpioides agg. (Artengruppe Sumpfwergissmeinnicht)	7	X		-														V
Persicaria amphibia (Wasser-Knöterich)	7	X		-														
Persicaria hydropiper (Wasserpfeffer)	7	X		-														
Phragmites australis (Schilf)	7	X		-														
Poa annua (Einjähriges Rispengras)	7	d		-														
Ranunculus repens (Kriechender Hahnenfuß)	7	d		-														
Rumex obtusifolius (Stumpfbältriger Ampfer)	7	X		-														
Salix alba (Silber-Weide)	7	X		-														
Salix caprea (Sal-Weide)	7	X		-														
Salix cinerea (Grau-Weide)	7	X		-														
Scirpus sylvaticus (Wald-Simse)	7	d		-														V
Solidago canadensis (Kanadische Goldrute)	7	X		-														
Tanacetum vulgare (Rainfarn)	7	X		-														
Taraxacum sect. Ruderalia (Artengruppe Gemeiner Löwenzahn)	7	X		-														D
Trifolium pratense (Rot-Klee)	7	X		-														
Urtica dioica (Große Brennnessel)	7	X		-														
<b>Anzahl Rote Liste Arten</b>														<b>4</b>	<b>4</b>			
<b>Anzahl Arten</b>														<b>43</b>				

MS: Mengensystem; M: Mengenangabe, W: Bewertung der Art (FFH-Monitoring), Vs: Vegetationsschicht, St: Status, PA: Autor Phänologie; Ph: Phänologie, Sz: Soziabilität, VS: Vitalitätssystem; V: Vitalität, G: Geschlecht, cf: unsichere Bestimmung, §: Schutz nach BNatSchG, HH: Rote Liste Hamburg, Nds: Rote Liste Niedersachsen, SH: Rote Liste Schleswig-Holstein, D: Rote Liste Deutschland