

# Erhebungsbogen

**B**

<b>Projekt</b>	Biotopkartierung Hamburg, Datenbestand aus FoxPro	<b>Interne Nr.</b>	24929	
		<b>DK5   DK5-GK</b>	<b>6244</b>	6246
<b>Handlungsbedarf</b>	Nein	<b>DK5 - Name</b>	Wendlohe	
<b>Bearbeitung</b>	MAU	<b>Biotop-Nr.   alt</b>	<b>113</b>	38
<b>Räumliche Abbildung</b>	Linie	<b>Kartierung</b>	15.09.1995	
<b>Anzahl Abschnitte</b>	18	<b>Fläche / Länge [m<sup>2</sup>/m]</b>	3355,207	
		<b>Breite (lineare Abb.) [m]</b>		

<b>Gesetzlicher Schutz</b>	§ 14 (2) 2.2 Knicks	<b>Schutz nur teilweise</b>	Nein
----------------------------	---------------------	-----------------------------	------

<b>Gesamtbewertung</b>	6 Wertvoll
------------------------	------------

- Alter
- Belastungsgrad
- Ökolog. Funktion
- Seltenheit

### Bestandsbeschreibung

Ausgedehntes Knicksystem, Wall meist fehlend, mit dichter, in weiten Bereichen mehrreihiger, hoch ausgewachsener Baumschicht aus Hänge-Birken, Schwarz-Erlen, Eichen, Zitter-Pappeln, Weiden, stellenweise mit begleitender Baumreihe aus Stiel-Eichen und Schwarz-Pappeln. Am Rückhaltebecken findet sich ein kleiner Abschnitt mit dichten Rot-Buchen auf einem niedrigen Wall (0,5 m).

Die Strauchschicht besteht einzeln aus nachwachsenden Zitter-Pappeln, Vogelbeeren und Hasel, am Ambronendamm aus Holunder, nachwachsenden Erlen und Faulbaum, sonst meist fehlend. Die überwiegend artenarme Krautschicht besteht aus Rasen-Schmielen, Draht-Schmielen, Pfeifengras, Honiggras, Brennessel, Gemeinem Gilbweiderich und Goldrute, streckenweise mit Nitrophyten wie Brennessel, Giersch und Weißem Gänsefuß.

Westlich des Rückhaltebeckens sind die unteren Äste der Bäume und Sträucher von Kühen abgefressen, da der Weidenzaun zu dicht am Knick steht (WSD).

Spezielle Nutzungen: keine

Nutzungsintensität: extensiv

Vorkommende Pflanzengesellschaften: keine

### Vorkommen an Biotoptypen

1	TF	Typ	HF	F.Anteil
2	BTYP	Biotoptyp		- gesetzl. Grundl.
3	Zusatz	Zusatz zum Biotoptypen		
4	LRT	Lebensraumtyp		
1	1		Ja	90 %
2	HW	Knick (Wallhecke) (2000)		
3	-	schlechte Ausprägung (strukturarm, gestört, fragmenthaft, arm an typischen Arten) (-)		
1	2			10 %
2	HWD	Degenerierter Knick (2000)		

### Räumliche Lage

<b>Lagebeschreibung</b>	Sachsenstieg, Swebenweg, Moordamm, Wilzenweg, Polabenstieg, Ambronendamm, Ohmoorgraben			
<b>Nachbarnutzung/en</b>				
<b>Rechtswert (X)</b>	563229	<b>Hochwert (Y)</b>	5944877	
<b>Bezirk</b>	Eimsbüttel	<b>Naturraum</b>	Harksheider Geestplatte (694.25)	
<b>Stadtteil (OT-Nr.)</b>	Niendorf (318)	<b>Gemarkung</b>	Niendorf (307)	
<b>Digitaler Grünplan</b>	<input type="checkbox"/> Hafengesamtgebiet	<input type="checkbox"/> Ramsargebiet	<input type="checkbox"/> EG-Vogelschutzgeb.	<input type="checkbox"/>
<b>Ausgleichsflächen</b>	<input checked="" type="checkbox"/> Biosphärenreservat	<input type="checkbox"/> Nationalpark	<input type="checkbox"/>	<input type="checkbox"/>
<b>NSG / ND / LSG</b>	LSG Ohmoor [ HH-2028 / Anteil: 100% ]			

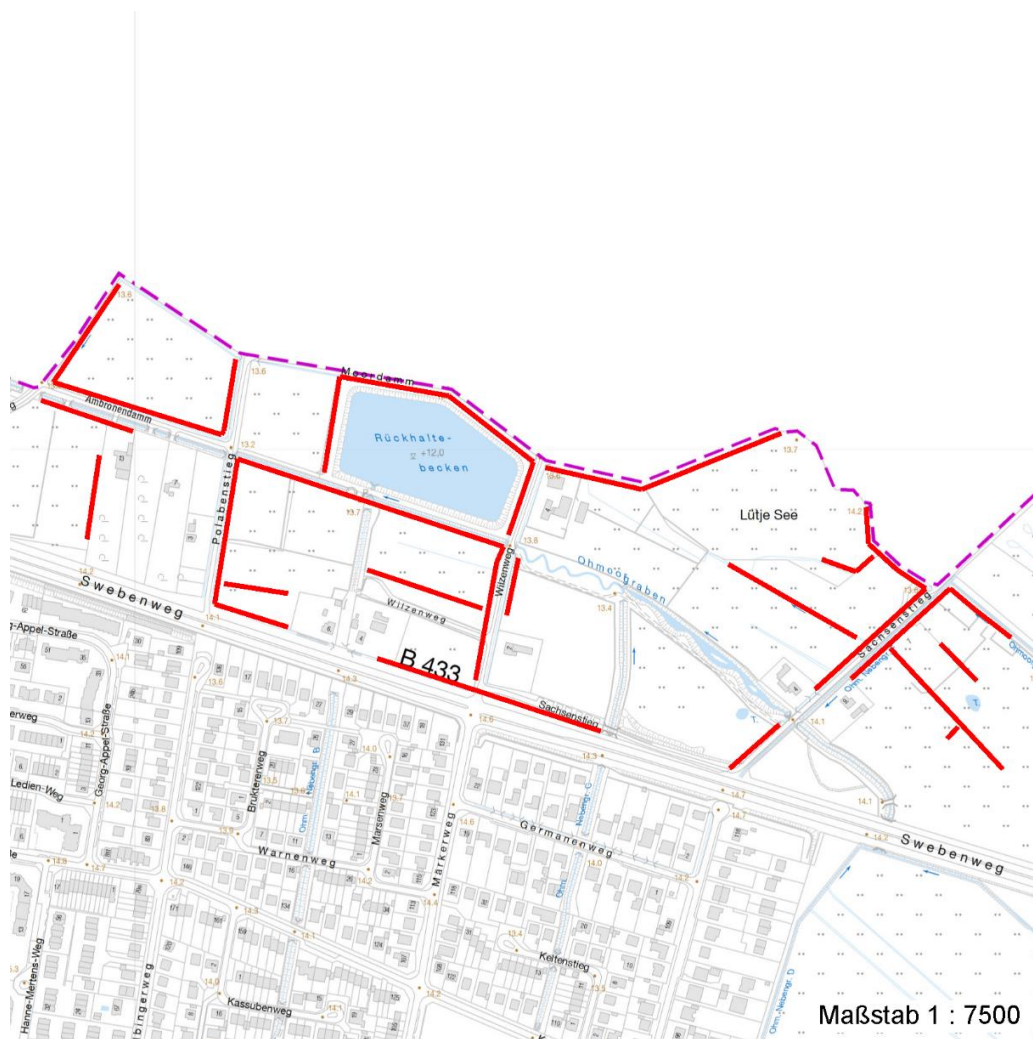
<b>Projekt</b>	Biotopkartierung Hamburg, Datenbestand aus FoxPro	<b>Interne Nr.</b>	24929	
		<b>DK5   DK5-GK</b>	<b>6244</b>	6246
		<b>DK5 - Name</b>	Wendlohe	
<b>Handlungsbedarf</b>	Nein	<b>Biotop-Nr.   alt</b>	<b>113</b>	38
<b>Bearbeitung</b>	MAU	<b>Kartierung</b>	15.09.1995	
<b>Räumliche Abbildung</b>	Linie	<b>Fläche / Länge [m<sup>2</sup>/m]</b>	3355,207	
<b>Anzahl Abschnitte</b>	18	<b>Breite (lineare Abb.) [m]</b>		

## Räumliche Lage

### FFH-GEBIET

### Wasserschutzgebiet

### Karte



## Weitere Erhebungsbögen

Interne Nr.	Interne Nr. Zuordnung	DK5	Biotop-Nr.	Kartierung	Zuordnung	DK5 (GK)	Biotop-Nr. (alt)
24929	24930	6244	113	10.09.2003	K	6246	38
24929	24931	6244	113	05.05.2011	K	6246	38

Zuordnung: N = nachfolgende Kartierung, K = weitere Kartierungen (zeitlich vorher oder nachher)

## Weitere Angaben

Merkmal	Wert
<b>Auswertung</b>	
Wertgesichtspunkte	Dominanz von Laubgehölzen Naturverjüngung Reich an Kleinstrukturen

# Erhebungsbogen

**B**

<b>Projekt</b>	Biotopkartierung Hamburg, Datenbestand aus FoxPro	<b>Interne Nr.</b>	24929	
		<b>DK5   DK5-GK</b>	<b>6244</b>	6246
<b>Handlungsbedarf</b>	Nein	<b>DK5 - Name</b>	Wendlohe	
<b>Bearbeitung</b>	MAU	<b>Biotop-Nr.   alt</b>	<b>113</b>	38
<b>Räumliche Abbildung</b>	Linie	<b>Kartierung</b>	15.09.1995	
<b>Anzahl Abschnitte</b>	18	<b>Fläche / Länge [m<sup>2</sup>/m]</b>	3355,207	
		<b>Breite (lineare Abb.) [m]</b>		

## Weitere Angaben

Merkmal	Wert
	Reste von kulturhistorisch typischen Strukturen
	Wichtige oekologische Ausgleichsflaeche
zoologisch bedeutsame Strukturen	Gehölzpflanzung
Bedeutung für Tiergruppe	Vögel
Maßnahmen	Absperrung, Einzaeunung
	Knickpflege

## Teilflächenbeschreibung

<b>Teilflächentyp</b>		<b>Teilflächen-Nr.</b>	1
<b>Biotoptyp</b>	Knick (Wallhecke) (2000)	<b>Biotoptyp</b>	HW
- <b>Zusatz</b>	schlechte Ausprägung (strukturarm, gestört, fragmenthaft, arm an typischen Arten) (-)	- <b>gesetzl. Grundl.</b>	
<b>FFH-LRT</b>		<b>FFH-LRT</b>	
<b>Beschreibung</b>		<b>Entw.potential LRT</b>	
Standort: Substrat: Erde (natürlich)		<b>Hauptfläche</b>	Ja
		<b>Flächenanteil</b>	90 %
		<b>FFH-Unters.Fläche</b>	Nein
		<b>Saatgutfläche</b>	Nein

## Weitere Angaben

Merkmal	Wert
<b>Boden</b>	
Feuchte	6 - mäßig feucht und wechselfeucht
<b>Standort, Relief</b>	
Relief	eben, z.T. Wälle
Belichtung	3 - schattig
Luft	keine Besonderheiten
<b>Veg. - Deckg./Ant.</b>	
1. Baumschicht	90 %
Strauchschicht	50 %
1. Krautschicht	50 %
Mooschicht	10 %

## Zeigerwerte der Pflanzenartenliste (Auswertung)

<b>Standort</b>	<b>Belichtung</b>	halbsonnig bis halbschattig	6,3
<b>Boden</b>	<b>Feuchte</b>	mäßig feucht und wechselfeucht	5,7
	<b>Stickstoff (N)</b>	sehr stickstoffreich	7,9
	<b>Reaktion</b>	neutral	6,9
<b>Vegetation</b>	<b>Mahdverträglichkeit</b>	mäßig schnittverträglich (erster Schnitt nicht vor 1. Juli)	5,1
<b>Zeigerwerte</b>	<b>Futterwert</b>	sehr geringwertiges Futter	2,3
	<b>Wechselfeuchteanzeiger</b>		8
	<b>Giftpflanzen</b>		0
	<b>Überschw.anzeiger</b>		3

# Erhebungsbogen

# B

<b>Projekt</b>	Biotopkartierung Hamburg, Datenbestand aus FoxPro	<b>Interne Nr.</b> DK5   DK5-GK	24929 <b>6244</b>	6246
<b>Handlungsbedarf</b>	Nein	<b>DK5 - Name</b>	Wendlohe	
<b>Bearbeitung</b>	MAU	<b>Biotop-Nr.   alt</b>	<b>113</b>	38
<b>Räumliche Abbildung</b>	Linie	<b>Kartierung</b>	15.09.1995	
<b>Anzahl Abschnitte</b>	18	<b>Fläche / Länge [m<sup>2</sup>/m]</b>	3355,207	
		<b>Breite (lineare Abb.) [m]</b>		

## Pflanzenartenliste

Gruppe / Pflanzenart	MS	M	W	Vs	St	PA	Ph	Sz	VS	V	G	cf	Rote Liste					
													§	HH	ND	SH	D	
<b>Tracheobionta (Gefäßpflanzen)</b>																		
Acer campestre (Feld-Ahorn)	7	X		-														
Aegopodium podagraria (Giersch)	7	d		-														
Aesculus hippocastanum (Gewöhnliche Rosskastanie)	7	X		-														
Agrostis gigantea (Riesen-Straußgras)	7	X		-														
Agrostis stolonifera agg. (Artengruppe Ausläufer-Straußgras)	7	X		-														
Alnus incana (Grau-Erle)	7	X		-														
Anthriscus sylvestris (Wiesen-Kerbel)	7	X		-														
Artemisia vulgaris (Gewöhnlicher Beifuß)	7	X		-														
Betula pendula (Hänge-Birke)	7	d		-														
Betula pubescens pubescens (Moor-Birke)	7	X		-														
Calamagrostis epigejos (Land-Reitgras)	7	X		-														
Carex hirta (Behaarte Segge)	7	X		-														
Carpinus betulus (Hainbuche)	7	X		-														
Chenopodium album (Weißer Gänsefuß)	7	X		-														
Cirsium vulgare (Gewöhnliche Kratzdistel)	7	X		-														
Corylus avellana (Haselnuss)	7	X		-														
Crataegus monogyna (Eingrifflicher Weißdorn)	7	X		-														
Dactylis glomerata (Wiesen-Knäuelgras)	7	X		-														
Dryopteris carthusiana (Dorniger Wurmfarne)	7	X		-														
Elymus repens (Gewöhnliche Quecke)	7	X		-														
Erodium cicutarium (Gewöhnlicher Reiherschnabel)	7	X		-														
Fagus sylvatica (Rotbuche)	7	X		-														
Frangula alnus (Faulbaum)	7	X		-														
Fraxinus excelsior (Gewöhnliche Esche)	7	X		-														
Heraclium sphondylium (Wiesen-Bärenklau)	7	X		-														
Holcus lanatus (Wolliges Honiggras)	7	X		-														
Impatiens parviflora (Kleinblütiges Springkraut)	7	X		-														
Lonicera periclymenum (Wald-Geißblatt)	7	X		-														
Lysimachia vulgaris (Gewöhnlicher Gilbweiderich)	7	X		-														
Molinia caerulea (Blaues Pfeifengras)	7	X		-														
Plantago lanceolata (Spitz-Wegerich)	7	X		-														
Plantago major (Breit-Wegerich)	7	X		-														
Poa annua (Einjähriges Rispengras)	7	X		-														
Poa pratensis (Wiesen-Rispengras)	7	X		-														
Populus nigra (Schwarz-Pappel)	7	X		-												2	3	3
Populus tremula (Zitter-Pappel)	7	d		-														
Potentilla anserina (Gänse-Fingerkraut)	7	X		-														
Prunus padus (Echte Traubenkirsche)	7	X		-														
Quercus robur (Stiel-Eiche)	7	d		-														
Ranunculus repens (Kriechender Hahnenfuß)	7	X		-														
Rubus spec. (Brombeeren unbestimmt)	7	X		-														
Rumex obtusifolius (Stumpfbblätteriger Ampfer)	7	X		-														
Salix caprea (Sal-Weide)	7	X		-														
Sambucus nigra (Schwarzer Holunder)	7	X		-														
Sorbus aucuparia (Eberesche)	7	X		-														

# Erhebungsbogen

**B**

<b>Projekt</b>	Biotopkartierung Hamburg, Datenbestand aus FoxPro	<b>Interne Nr.</b>	24929
		<b>DK5   DK5-GK</b>	<b>6244</b> 6246
<b>Handlungsbedarf</b>	Nein	<b>DK5 - Name</b>	Wendlohe
<b>Bearbeitung</b>	MAU	<b>Biotop-Nr.   alt</b>	<b>113</b> 38
<b>Räumliche Abbildung</b>	Linie	<b>Kartierung</b>	15.09.1995
<b>Anzahl Abschnitte</b>	18	<b>Fläche / Länge [m<sup>2</sup>/m]</b>	3355,207
		<b>Breite (lineare Abb.) [m]</b>	

## Pflanzenartenliste

Gruppe / Pflanzenart	MS	M	W	Vs	St	PA	Ph	Sz	VS	V	G	cf	§	Rote Liste			
														HH	ND	SH	D
Stellaria holostea (Große Sternmiere)	7	X		-													
Trifolium repens (Weiß-Klee)	7	X		-													
Urtica dioica (Große Brennessel)	7	d		-													
<b>Anzahl Rote Liste Arten</b>														<b>1</b>	<b>1</b>	<b>1</b>	
<b>Anzahl Arten</b>														<b>48</b>			

MS: Mengensystem; M: Mengenangabe, W: Bewertung der Art (FFH-Monitoring), Vs: Vegetationsschicht, St: Status, PA: Autor Phänologie; Ph: Phänologie, Sz: Soziabilität, VS: Vitalitätssystem; V: Vitalität, G: Geschlecht, cf: unsichere Bestimmung, §: Schutz nach BNatSchG, HH: Rote Liste Hamburg, Nds: Rote Liste Niedersachsen, SH: Rote Liste Schleswig-Holstein, D: Rote Liste Deutschland

## Teilflächenbeschreibung

<b>Teilflächentyp</b>		<b>Teilflächen-Nr.</b>	2
<b>Biotoptyp</b>	Degenerierter Knick (2000)	<b>Biotoptyp</b>	HWD
- <b>Zusatz</b>		- <b>gesetzl. Grundl.</b>	
<b>FFH-LRT</b>		<b>FFH-LRT</b>	
<b>Beschreibung</b>		<b>Entw.potential LRT</b>	
		<b>Hauptfläche</b>	
		<b>Flächenanteil</b>	10 %
		<b>FFH-Unters.Fläche</b>	Nein
		<b>Saatgutfläche</b>	Nein