

Erhebungsbogen

B

Projekt	Biotopkartierung Hamburg	Interne Nr.	24928
		DK5 DK5-GK	6244 6246
Handlungsbedarf	Nein	DK5 - Name	Wendlohe
Bearbeitung	RIN	Biotop-Nr. alt	106 3
Räumliche Abbildung	Linie	Kartierung	27.04.2011
Anzahl Abschnitte	11	Fläche / Länge [m²/m]	4063,176
		Breite (lineare Abb.) [m]	4

Gesetzlicher Schutz § 14 (2) 2.2 Knicks **Schutz nur teilweise** **Nein**

Gesamtbewertung 6 Wertvoll

- Alter
- Belastungsgrad
- Ökolog. Funktion
- Seltenheit

Bestandsbeschreibung

Knicknetz der Feldmark nördlich und südlich der Oldesloer Straße. Die Knicks sind durch hohe, dicht stehende Baumreihen überwiegend aus Eiche gekennzeichnet. Im Bereich der Doppelknicks bilden die Bäume ein geschlossenes Kronendach. Die Knickwälle sind vielfach degeneriert und nur noch flach ausgebildet. In der Strauchschicht wachsen neben typischen Arten wie Eberesche und Weißdorn z.T. nährstoffliebende Pionierarten wie Holunder und Ahorn. Gleiches gilt für die Krautschicht, wo den typischen Arten (Hain-Rispengras, Buschwindröschen) Nährstoffzeiger (Nelkenwurz, Giersch) beigemischt sind.

Vorkommen an Biotoptypen

1	TF	Typ	HF	F.Anteil
2	BTYP	Biotoptyp	- gesetzl. Grundl.	
3	Zusatz	Zusatz zum Biotoptypen		
4	LRT	Lebensraumtyp		
1	1		Ja	100 %
2	HWB	Durchgewachsener Knick (2000)		
3	-	schlechte Ausprägung (strukturarm, gestört, fragmenthaft, arm an typischen Arten) (-)		

Räumliche Lage

Lagebeschreibung	nördlich und südlich der Oldesloer Straße		
Nachbarnutzung/en	Ackerflächen, Wege		
Rechtswert (X)	562363	Hochwert (Y)	5944568
Bezirk	Eimsbüttel	Naturraum	Harksheider Geestplatte (694.25)
Stadtteil (OT-Nr.)	Schnelsen (319)	Gemarkung	Schnelsen (308)
Digitaler Grünplan	<input checked="" type="checkbox"/> Hafengesamtgebiet	<input type="checkbox"/> Ramsargebiet	<input type="checkbox"/> EG-Vogelschutzgeb.
Ausgleichsflächen	<input type="checkbox"/> Biosphärenreservat	<input type="checkbox"/> Nationalpark	<input type="checkbox"/>
NSG / ND / LSG	LSG Schnelsen, Niendorf, Lokstedt, Eidelstedt und Stellingen [HH-2036 / Anteil: 100%]		
FFH-GEBIET			
Wasserschutzgebiet			

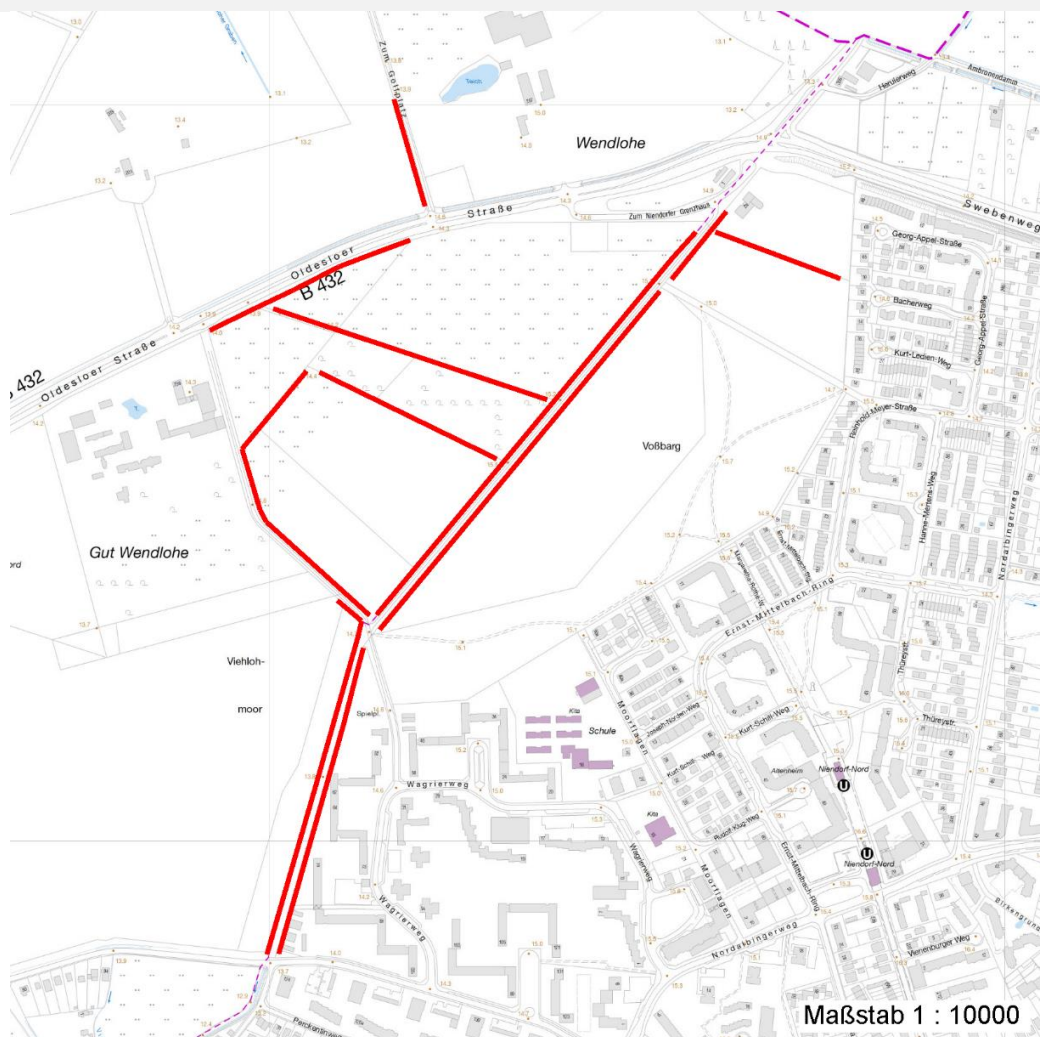
Erhebungsbogen

B

Projekt	Biotopkartierung Hamburg	Interne Nr.	24928	
		DK5 DK5-GK	6244	6246
		DK5 - Name	Wendlohe	
Handlungsbedarf	Nein	Biotop-Nr. alt	106	3
Bearbeitung	RIN	Kartierung	27.04.2011	
Räumliche Abbildung	Linie	Fläche / Länge [m²/m]	4063,176	
Anzahl Abschnitte	11	Breite (lineare Abb.) [m]	4	

Räumliche Lage

Karte



Weitere Erhebungsbögen

Interne Nr.	Interne Nr. Zuordnung	DK5	Biotop-Nr.	Kartierung	Zuordnung	DK5 (GK)	Biotop-Nr. (alt)
24928	24949	6244	106	15.09.1995	K	6246	3
24928	24950	6244	106	10.09.2003	K	6246	3

Zuordnung: N = nachfolgende Kartierung, K = weitere Kartierungen (zeitlich vorher oder nachher)

Foto

Interne Nr.	Index	Dateiname	Aufnahmerichtung
13208	0	6244_106_270411_1.JPG	

Weitere Angaben

Merkmal	Wert
Auswertung	
Gefährdung / Einflüsse	Starke negative Einflüsse von außen

Erhebungsbogen

B

Projekt	Biotopkartierung Hamburg	Interne Nr.	24928	
		DK5 DK5-GK	6244	6246
Handlungsbedarf	Nein	DK5 - Name	Wendlohe	
Bearbeitung	RIN	Biotop-Nr. alt	106	3
Räumliche Abbildung	Linie	Kartierung	27.04.2011	
Anzahl Abschnitte	11	Fläche / Länge [m²/m]	4063,176	
		Breite (lineare Abb.) [m]	4	

Weitere Angaben

Merkmal	Wert
Wertgesichtspunkte Maßnahmen	Bedeutung für das Landschaftsbild Alt- und Biotopbäume erhalten - 9.4

Foto

Fotodatei 6244_106_270411_1.JPG
Bildbeschreibung
Aufnahmerichtung

Fotodatei
Bildbeschreibung
Aufnahmerichtung



Erhebungsbogen

B

Projekt	Biotopkartierung Hamburg	Interne Nr.	24928
		DK5 DK5-GK	6244 6246
Handlungsbedarf	Nein	DK5 - Name	Wendlohe
Bearbeitung	RIN	Biotop-Nr. alt	106 3
Räumliche Abbildung	Linie	Kartierung	27.04.2011
Anzahl Abschnitte	11	Fläche / Länge [m²/m]	4063,176
		Breite (lineare Abb.) [m]	4

Teilflächenbeschreibung

Teilflächentyp		Teilflächen-Nr.	1
Biotoptyp	Durchgewachsener Knick (2000)	Biotoptyp	HWB
- Zusatz	schlechte Ausprägung (strukturarm, gestört, fragmenthaft, arm an typischen Arten) (-)	- gesetzl. Grundl.	
FFH-LRT		FFH-LRT	
Beschreibung		Entw.potential LRT	
		Hauptfläche	Ja
		Flächenanteil	100 %
		FFH-Unters.Fläche	Nein
		Saatgutfläche	Nein

Zeigerwerte der Pflanzenartenliste (Auswertung)

Standort	Belichtung	halbschattig	5,4
Boden	Feuchte	frisch und mäßig frisch	4,9
	Stickstoff (N)	stickstoffreich	6,6
	Reaktion	neutral	6,8
Vegetation	Mahdverträglichkeit	schnittempfindlich (nur Herbstschnitt vertragend)	3,2
Zeigerwerte	Futterwert	sehr geringwertiges Futter	2
	Wechselfeuchteanzeiger		0
	Giftpflanzen		2
	Überschw.anzeiger		0

Pflanzenartenliste

Gruppe / Pflanzenart	MS	M	W	Vs	St	PA	Ph	Sz	VS	V	G	cf	Rote Liste			
													§	HH	ND	SH
Tracheobionta (Gefäßpflanzen)																
Acer platanoides (Spitz-Ahorn)	7	z		-	-											
Acer pseudoplatanus (Berg-Ahorn)	7	w		-	-											
Aegopodium podagraria (Giersch)	7	z		-	-											
Alliaria petiolata (Knoblauchsrauke)	7	h		-	-											
Anemone nemorosa (Busch-Windröschen)	7	w		-	-											
Betula pendula (Hänge-Birke)	7	z		-	-											
Chaerophyllum temulum (Hecken-Kälberkropf)	7	w		-	-											
Crataegus monogyna (Eingrifflicher Weißdorn)	7	h		-	-											
Dryopteris dilatata (Breitblättriger Wurmfarne)	7	w		-	-											
Fagus sylvatica (Rotbuche)	7	w		-	-											
Ficaria verna (Scharbockskraut)	7	z		-	-											
Fraxinus excelsior (Gewöhnliche Esche)	7	w		-	-											
Geum urbanum (Echte Nelkenwurz)	7	h		-	-											
Poa nemoralis (Hain-Rispengras)	7	z		-	-											
Polygonatum multiflorum (Vielblütige Weißwurz)	7	z		-	-											
Quercus robur (Stiel-Eiche)	7	h		-	-											
Ribes rubrum (Rote Johannisbeere)	7	w		-	-											
Rubus idaeus (Himbeere)	7	w		-	-											
Rubus spec. (Brombeeren unbestimmt)	7	z		-	-											

Projekt	Biotopkartierung Hamburg	Interne Nr.	24928
		DK5 DK5-GK	6244 6246
Handlungsbedarf	Nein	DK5 - Name	Wendlohe
Bearbeitung	RIN	Biotop-Nr. alt	106 3
Räumliche Abbildung	Linie	Kartierung	27.04.2011
Anzahl Abschnitte	11	Fläche / Länge [m²/m]	4063,176
		Breite (lineare Abb.) [m]	4

Pflanzenartenliste

Gruppe / Pflanzenart	MS	M	W	Vs	St	PA	Ph	Sz	VS	V	G	cf	Rote Liste					
													§	HH	ND	SH	D	
Sambucus nigra (Schwarzer Holunder)	7	w		-	-													
Sorbus aucuparia (Eberesche)	7	z		-	-													
Taraxacum sect. Ruderalia (Artengruppe Gemeiner Löwenzahn)	7	w		-	-												D	
Anzahl Rote Liste Arten													1					
Anzahl Arten													22					

MS: Mengensystem; M: Mengenangabe, W: Bewertung der Art (FFH-Monitoring), Vs: Vegetationsschicht, St: Status, PA: Autor Phänologie; Ph: Phänologie, Sz: Soziabilität, VS: Vitalitätssystem; V: Vitalität, G: Geschlecht, cf: unsichere Bestimmung, §: Schutz nach BNatSchG, HH: Rote Liste Hamburg, Nds: Rote Liste Niedersachsen, SH: Rote Liste Schleswig-Holstein, D: Rote Liste Deutschland