

Erhebungsbogen

B

Projekt	Biotopkartierung Hamburg		Interne Nr.	24314
			DK5 DK5-GK	6242 6244
Handlungsbedarf	Nein		DK5 - Name	Niendorf-Nord
Bearbeitung	MAU	Kopie	Biotop-Nr. alt	32 58
Räumliche Abbildung	Fläche	Nein	Kartierung	11.09.1997
Anzahl Abschnitte	1		Fläche / Länge [m²/m]	44878,906
			Breite (lineare Abb.) [m]	

Gesetzlicher Schutz **_ kein gesetzl. Schutz kein gesetzlich geschütztes Biotop** **Schutz nur teilweise** **Nein**

Gesamtbewertung	5	Noch wertvoll, gut entwicklungsfähig
– Alter	6	Biotop mittleren Alters, 50 bis 100 Jahre
– Belastungsgrad	5	Flächenhaft mittlere oder örtlich starke Belastung
– Ökolog. Funktion	6	Hohe Bedeutung in einem Biotopkomplex, für den lokalen Biotopverbund oder als Puffer
– Seltenheit	6	Seltener Biotoptyp, ohne seltene oder bedrohte Pflges., ungesättigtes Artenspektrum, reliktsische RL-Arten

Bestandsbeschreibung

Grünanlage einer Wohnsiedlung aus Mehrfamilienhäusern, die naturnah belassen wurde und überwiegend aus Gehölzen bzw. Wald besteht. Die häufigsten Arten sind Birke, Feld-Ahorn und Hainbuche mit stellenweise eingestreuten Kiefern und zum Teil auch vermehrt Haselsträuchern. In einigen Bereichen konnte sich naturnaher Kiefern-Birken-Wald entwickeln. Die Krautschicht ist aufgrund der starken Beschattung meist recht spärlich ausgeprägt. In der Wohnanlage befinden sich weiterhin kleinere Fußwege, Rasenflächen, Spielplätze und Parkplätze. Die Anlage könnte als Vorbild für einigermaßen naturnahes Wohnen in einer Zeilenhausbebauung dienen.

Die Fläche erhält bei der Kartierung 2004 die Wertstufe 4 und wird als Biotoptyp 10089 BZN 4 erfasst.

Vorkommen an Biotoptypen

1	TF	BTYP	Typ	HF	F.Anteil
2		Zusatz	Zusatz zum Biotoptypen		- gesetzl. Grundl.
3		LRT	Lebensraumtyp		
1	1			Ja	50 %
2		BZN	Neue Zeilenbebauung (2000)		
3		+	besonders gute Ausprägung (struktur- oder artenreich, intakt, naturnah) (+)		
1	2				45 %
2		HG	Feld-, Stadt- und Kleingehölz (2000)		
1	3				5 %
2		WNK	Kiefernwald, naturnah, auf trocken-mageren Standorten (2000)		

Räumliche Lage

Lagebeschreibung	Zeilenhausbebauung Vielohweg Nr. 124-134			
Nachbarnutzung/en	Straßen, Siedlung			
Rechtswert (X)	562233	Hochwert (Y)	5943741	
Bezirk	Eimsbüttel	Naturraum	Geestplatten westlich der Alster (696.01)	
Stadtteil (OT-Nr.)	Niendorf (318)		Gemarkung	Niendorf (307)
Digitaler Grünplan	<input type="checkbox"/>	Hafengesamtgebiet	<input type="checkbox"/>	Ramsargebiet <input type="checkbox"/> EG-Vogelschutzgeb. <input type="checkbox"/>
Ausgleichsflächen	<input type="checkbox"/>	Biosphärenreservat	<input type="checkbox"/>	Nationalpark <input type="checkbox"/>
NSG / ND / LSG	LSG Schnelsen, Niendorf, Lokstedt, Eidelstedt und Stellingen [HH-2036 / Anteil: 77%]			
FFH-GEBIET				
Wasserschutzgebiet				

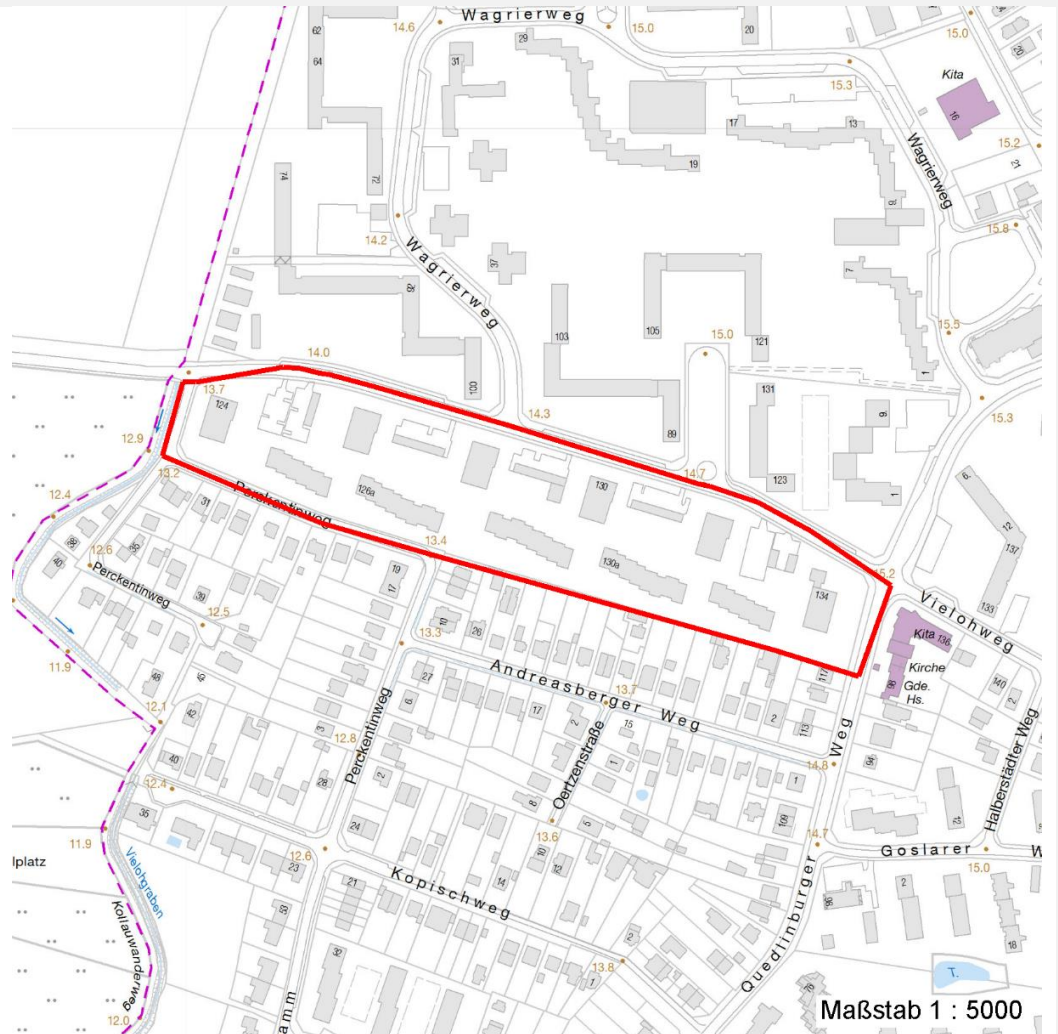
Erhebungsbogen

B

Projekt	Biotopkartierung Hamburg	Interne Nr.	24314
		DK5 DK5-GK	6242 6244
		DK5 - Name	Niendorf-Nord
Handlungsbedarf	Nein	Biotop-Nr. alt	32 58
Bearbeitung	MAU	Kartierung	11.09.1997
Räumliche Abbildung	Fläche	Fläche / Länge [m²/m]	44878,906
Anzahl Abschnitte	1	Breite (lineare Abb.) [m]	

Räumliche Lage

Karte



Foto

Interne Nr.	Index	Dateiname	Aufnahmerichtung
45909	0	6242_32_110997_1.JPG	SE

Weitere Angaben

Merkmal	Wert
Auswertung	
Gefährdung / Einflüsse	Grünanlage einer Wohnsiedlung mit den üblichen Beeinträchtigungen: Fußwege, Hunde, Kinderspiel
Wertgesichtspunkte	Wichtige ökologische Ausgleichsfläche ausgedehnte Gehölzfläche, gutes Beispiel für naturnahes Wohnen
zoologisch bedeutsame Strukturen	Gehölz / Wald
Bedeutung für Tiergruppe	Vögel
Maßnahmen	Erhalt des Biotops in der gegenwärtigen Ausprägung - 1.4 weiterhin nur extensive Pflege

Erhebungsbogen

B

Projekt	Biotopkartierung Hamburg		Interne Nr.	24314	
			DK5 DK5-GK	6242	6244
Handlungsbedarf	Nein		DK5 - Name	Niendorf-Nord	
Bearbeitung	MAU	Kopie	Nein	Biotop-Nr. alt	32 58
Räumliche Abbildung	Fläche		Kartierung	11.09.1997	
Anzahl Abschnitte	1		Fläche / Länge [m²/m]	44878,906	
			Breite (lineare Abb.) [m]		

Foto

Fotodatei	6242_32_110997_1.JPG	Fotodatei
Bildbeschreibung	waldartige Grünflächen in Siedlung	Bildbeschreibung
Aufnahmerichtung	SE	Aufnahmerichtung



Teilflächenbeschreibung

Teilflächentyp		Teilflächen-Nr.	1
Biotoptyp	Neue Zeilenbebauung (2000)	Biotoptyp	BZN
- Zusatz	besonders gute Ausprägung (struktur- oder artenreich, intakt, naturnah) (+)	- gesetzl. Grundl.	
FFH-LRT Beschreibung		FFH-LRT Entw.potential LRT	
		Hauptfläche	Ja
		Flächenanteil	50 %
		FFH-Unters.Fläche	Nein
		Saatgutfläche	Nein

Weitere Angaben

Merkmal	Wert
Boden	
Humosität	h2 - schwach humos
Feuchte	4 - mäßig trocken und wechsel trocken
Stickstoffgehalt	5 - mäßig stickstoffarm
Standort, Relief	
Neigung - Gelände	N0 - nicht geneigt (<2 %)
Ausrichtung	FL - flach, keine Exposition
Belichtung	6 - halbsonnig bis halbschattig
Luft	keine Besonderheiten
Veg. - Deckg./Ant.	
Gesamt	60 %
1. Baumschicht	60 %
Strauchschicht	30 %
1. Krautschicht	5 %

Erhebungsbogen

B

Projekt	Biotopkartierung Hamburg		Interne Nr.	24314
			DK5 DK5-GK	6242 6244
Handlungsbedarf	Nein		DK5 - Name	Niendorf-Nord
Bearbeitung	MAU	Kopie	Biotop-Nr. alt	32 58
Räumliche Abbildung	Fläche	Nein	Kartierung	11.09.1997
Anzahl Abschnitte	1		Fläche / Länge [m²/m]	44878,906
			Breite (lineare Abb.) [m]	

Zeigerwerte der Pflanzenartenliste (Auswertung)

Standort	Belichtung	halbsonnig bis halbschattig	5,8
Boden	Feuchte	frisch und mäßig frisch	5
	Stickstoff (N)	mäßig stickstoffarm bis stickstoffreich	5,7
	Reaktion	neutral	6,9
Vegetation	Mahdverträglichkeit	völlig schnittunverträglich (meist Holzpflanzen ohne unterirdische Ausläufer)	1,2
Zeigerwerte	Futterwert	sehr geringwertiges Futter	2
	Wechselfeuchteanzeiger		0
	Giftpflanzen		0
	Überschw.anzeiger		0

Pflanzenartenliste

Gruppe / Pflanzenart	MS	M	W	Vs	St	PA	Ph	Sz	VS	V	G	cf	§	Rote Liste			
														HH	ND	SH	D
Tracheobionta (Gefäßpflanzen)																	
Acer campestre (Feld-Ahorn)	7	d		-													
Anthriscus sylvestris (Wiesen-Kerbel)	7	X		-													
Artemisia vulgaris (Gewöhnlicher Beifuß)	7	X		-													
Betula pendula (Hänge-Birke)	7	d		-													
Calystegia sepium (Zaun-Winde)	7	X		-													
Carpinus betulus (Hainbuche)	7	d		-													
Cornus spec. (Kornelkirsche)	7	X		-													
Corylus avellana (Haselnuss)	7	d		-													
Galium aparine (Kletten-Labkraut)	7	X		-													
Impatiens parviflora (Kleinblütiges Springkraut)	7	X		-													
Pinus sylvestris (Wald-Kiefer)	7	d		-													
Robinia pseudoacacia (Robinie)	7	X		-													
Rosa spec. (Rose)	7	X		-													
Sambucus nigra (Schwarzer Holunder)	7	X		-													
Sorbus aucuparia (Eberesche)	7	X		-													
										Anzahl Rote Liste Arten							
										Anzahl Arten		15					

MS: Mengensystem; M: Mengenangabe, W: Bewertung der Art (FFH-Monitoring), Vs: Vegetationsschicht, St: Status, PA: Autor Phänologie; Ph: Phänologie, Sz: Soziabilität, VS: Vitalitätssystem; V: Vitalität, G: Geschlecht, cf: unsichere Bestimmung, §: Schutz nach BNatSchG, HH: Rote Liste Hamburg, Nds: Rote Liste Niedersachsen, SH: Rote Liste Schleswig-Holstein, D: Rote Liste Deutschland

Teilflächenbeschreibung

Teilflächentyp		Teilflächen-Nr.	2
Biotoptyp	Feld-, Stadt- und Kleingehölz (2000)	Biotoptyp	HG
- Zusatz		- gesetzl. Grundl.	
FFH-LRT		FFH-LRT	
Beschreibung		Entw.potential LRT	
		Hauptfläche	
		Flächenanteil	45 %
		FFH-Unters.Fläche	Nein
		Saatgutfläche	Nein

Erhebungsbogen

B

Projekt	Biotopkartierung Hamburg	Interne Nr.	24314
		DK5 DK5-GK	6242 6244
Handlungsbedarf	Nein	DK5 - Name	Niendorf-Nord
Bearbeitung	MAU	Biotop-Nr. alt	32 58
Räumliche Abbildung	Fläche	Kartierung	11.09.1997
Anzahl Abschnitte	1	Fläche / Länge [m²/m]	44878,906
		Breite (lineare Abb.) [m]	

Teilflächenbeschreibung

Teilflächentyp		Teilflächen-Nr.	3
Biotoptyp	Kiefernwald, naturnah, auf trocken-mageren Standorten (2000)	Biotoptyp	WNK
- Zusatz		- gesetzl. Grundl.	
FFH-LRT		FFH-LRT	
Beschreibung		Entw.potential LRT	
		Hauptfläche	
		Flächenanteil	5 %
		FFH-Unters.Fläche	Nein
		Saatgutfläche	Nein