

Erhebungsbogen

B

Projekt	Biotopkartierung Hamburg	Interne Nr.	133264
		DK5 DK5-GK	6242 6442
Handlungsbedarf	Nein	DK5 - Name	Niendorf-Nord
Bearbeitung	BUC	Biotop-Nr. alt	265 81
Räumliche Abbildung	Fläche	Kartierung	17.09.2012
Anzahl Abschnitte	1	Fläche / Länge [m²/m]	2381,1119
		Breite (lineare Abb.) [m]	

Gesetzlicher Schutz kein gesetzl. Schutz **kein gesetzlich geschütztes Biotop** **Schutz nur teilweise** **Nein**

Gesamtbewertung	6	Wertvoll
– Alter	5	Biotop mittleren Alters, 20 bis 50 Jahre
– Belastungsgrad	6	Flächenhaft geringe oder örtlich stärkere oder Vorbelastung mit deutlichem Einfluß
– Ökolog. Funktion	6	Hohe Bedeutung in einem Biotopkomplex, für den lokalen Biotopverbund oder als Puffer
– Seltenheit	6	Seltener Biotoptyp, ohne seltene oder bedrohte Pflges., ungesättigtes Artenspektrum, reliktsche RL-Arten

Bestandsbeschreibung

Im Osten feuchte Brachfläche, die stellenweise von Schilf dominiert wird und ansonsten eine hohe Gras-Krautflur aus Seggen, Knäuelgras und Wiesen-Fuchsschwanz mit eingestreutem Sumpf-Ziest, Mädesüß und Blutweiderich als Feuchtezeiger aufweist.

Die Gras-Krautflur wird zum Teil von einem dichten Schleier aus Zaunwinde und Ackerwinde überzogen.

Im westlichen Teil befindet sich ein naturnaher Gehölzbestand aus Weiden, Traubenkirschen, Ahorn, Weißdorn sowie, ganz im Westen, Rotbuchen und Roßkastanien. In der Strauchschicht vor allem Faulbaum, Liguster und Pfaffenhütchen. Der Gehölzbestand wird von einem meist trockenen Graben mit Baldrian durchzogen. Die Krautschicht ist stark beschattet und lückig mit Giersch, Brennnessel und Großer Sternmiere.

Am Engernweg verläuft parallel ein Graben mit typischer Feuchtvegetation aus Schlangen-Knöterich, Seggen, Sumpf-Ziest, Mädesüß und Blutweiderich.

Es wird am Rand Kompost abgelagert.

Vorkommen an Biotoptypen

1	TF	Typ	HF	F.Anteil
2	BTYP	Biotoptyp		- gesetzl. Grundl.
3	Zusatz	Zusatz zum Biotoptypen		
4	LRT	Lebensraumtyp		
1	1		Ja	50 %
2	HFZ	Sonstiges feuchtes Weidengebüsch (2018)		
1	2			45 %
2	HGF	Naturnahes Gehölz feuchter bis nasser Standorte (2018)		(§ 14 (2) 2.3)
1	3			5 %
2	FGR	Nährstoffreicher Graben mit Stillgewässercharakter (2018)		(§ 30 (2) 1.2)

Räumliche Lage

Lagebeschreibung	Ecke Engernweg / Steinhoffweg		
Nachbarnutzung/en	Wohnsiedlung, Straße		
Rechtswert (X)	563991	Hochwert (Y)	5942016
Bezirk	Eimsbüttel	Naturraum	Geestplatten westlich der Alster (696.01)
Stadtteil (OT-Nr.)	Niendorf (318)	Gemarkung	Niendorf (307)
Digitaler Grünplan	<input checked="" type="checkbox"/> Hafengesamtgebiet	<input type="checkbox"/> Ramsargebiet	<input type="checkbox"/> EG-Vogelschutzgeb.
Ausgleichsflächen	<input type="checkbox"/> Biosphärenreservat	<input type="checkbox"/> Nationalpark	<input type="checkbox"/>
NSG / ND / LSG			
FFH-GEBIET			
Wasserschutzgebiet			

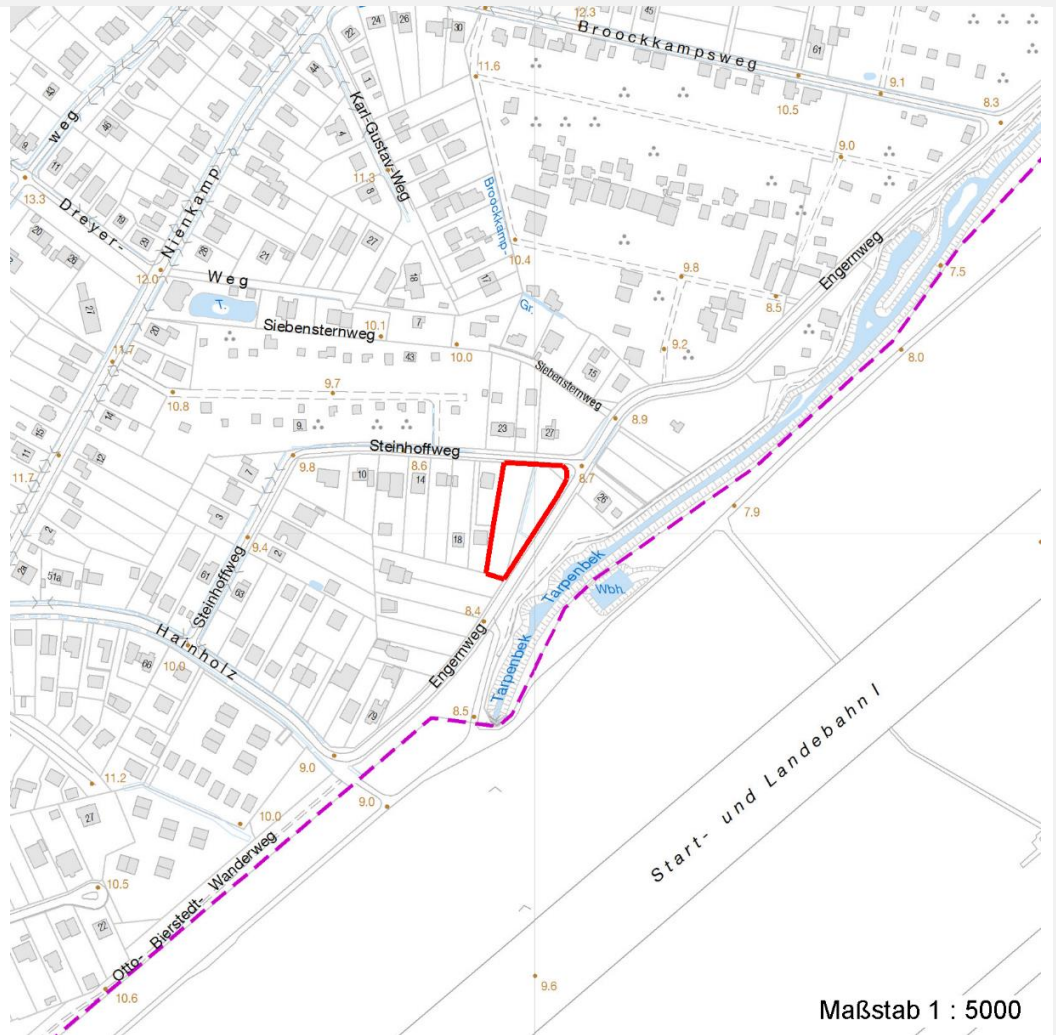
Erhebungsbogen

B

Projekt	Biotopkartierung Hamburg	Interne Nr.	133264
Handlungsbedarf	Nein	DK5 DK5-GK	6242 6442
Bearbeitung	BUC	DK5 - Name	Niendorf-Nord
Räumliche Abbildung	Fläche	Biotop-Nr. alt	265 81
Anzahl Abschnitte	1	Kartierung	17.09.2012
		Fläche / Länge [m²/m]	2381,119
		Breite (lineare Abb.) [m]	

Räumliche Lage

Karte



Weitere Erhebungsbögen

Interne Nr.	Interne Nr. Zuordnung	DK5	Biotop-Nr.	Kartierung	Zuordnung	DK5 (GK)	Biotop-Nr. (alt)
133264	24460	6242	116	31.08.1998	K	6442	81
133264	24449	6242	116	26.07.2005	K	6442	81

Zuordnung: N = nachfolgende Kartierung, K = weitere Kartierungen (zeitlich vorher oder nachher)

Weitere Angaben

Merkmal	Wert
Auswertung	
Gefährdung/ Einflüsse	Eutrophierung Starke Lärmbelastung
Wertgesichtspunkte	Reich an Kleinstrukturen Vorkommen seltener Pflanzen verwilderte feuchte Brachfläche

Erhebungsbogen

B

Projekt	Biotopkartierung Hamburg	Interne Nr.	133264
Handlungsbedarf	Nein	DK5 DK5-GK	6242 6442
Bearbeitung	BUC	DK5 - Name	Niendorf-Nord
Räumliche Abbildung	Fläche	Biotop-Nr. alt	265 81
Anzahl Abschnitte	1	Kartierung	17.09.2012
		Fläche / Länge [m²/m]	2381,1119
		Breite (lineare Abb.) [m]	

Weitere Angaben

Merkmal	Wert
zoologisch bedeutsame Strukturen	Weidengebüsch hohe Krautflur wasserführender Graben
Bedeutung für Tiergruppe	Heckenbrütende Vögel Heuschrecken Insekten, allgemein
Maßnahmen	1.1 - Sukzession ungestört ablaufen lassen

Teilflächenbeschreibung

Teilflächentyp		Teilflächen-Nr.	1
Biototyp	Sonstiges feuchtes Weidengebüsch (2018)	Biototyp	HFZ
- Zusatz		- gesetzl. Grundl.	
FFH-LRT		FFH-LRT	
Beschreibung		Entw.potential LRT	
		Hauptfläche	Ja
		Flächenanteil	50 %
		FFH-Unters.Fläche	Nein
		Saatgutfläche	Nein

Weitere Angaben

Merkmal	Wert
Boden	
Feuchte	7 - feucht
Stickstoffgehalt	7 - stickstoffreich
Standort, Relief	
Relief	eben
Neigung - Gelände	N0 - nicht geneigt (<2 %)
Ausrichtung	FL - flach, keine Exposition
Belichtung	5 - halbschattig
Luft	keine Besonderheiten
Veg. - Deckg./Ant.	
Gesamt	100 %
1. Baumschicht	40 %
Strauchschicht	20 %
1. Krautschicht	90 %
Veg. - Höhe	
Gesamt, durchschn.	15.00 m

Erhebungsbogen

B

Projekt	Biotopkartierung Hamburg		Interne Nr.	133264	
			DK5 DK5-GK	6242	6442
Handlungsbedarf	Nein		DK5 - Name	Niendorf-Nord	
Bearbeitung	BUC	Kopie	Nein	Biotop-Nr. alt	265 81
Räumliche Abbildung	Fläche		Kartierung	17.09.2012	
Anzahl Abschnitte	1		Fläche / Länge [m²/m]	2381,1119	
			Breite (lineare Abb.) [m]		

Zeigerwerte der Pflanzenartenliste (Auswertung)

Standort	Belichtung	halbsonnig	6,9
Boden	Feuchte	feucht	6,8
	Stickstoff (N)	stickstoffreich	6,7
	Reaktion	neutral	6,7
Vegetation	Mahdverträglichkeit	schnittempfindlich bis mäßig schnittverträglich	4,3
Zeigerwerte	Futterwert	geringwertiges Futter	3,3
	Wechselfeuchteanzeiger		6
	Giftpflanzen		1
	Überschw.anzeiger		3

Pflanzenartenliste

Gruppe / Pflanzenart	MS	M	W	Vs	St	PA	Ph	Sz	VS	V	G	cf	§	Rote Liste			
														HH	ND	SH	D
Tracheobionta (Gefäßpflanzen)																	
Acer pseudoplatanus (Berg-Ahorn)	7	z															
Aegopodium podagraria (Giersch)	7	z															
Aesculus hippocastanum (Gewöhnliche Rosskastanie)	7	w															
Betula pendula (Hänge-Birke)	7	w															
Bistorta officinalis (Schlangen-Knöterich)	7	z											3		2		
Bryonia dioica (Rotbeerige Zaunrübe)	7	w															
Calystegia sepium (Zaun-Winde)	7	h															
Carex acuta (Schlank-Segge)	7	z													V		
Convolvulus arvensis (Acker-Winde)	7	z															
Crataegus monogyna (Eingrifflicher Weißdorn)	7	w															
Dactylis glomerata (Wiesen-Knäuelgras)	7	z															
Deschampsia cespitosa (Rasen-Schmiele)	7	w															
Euonymus europaeus (Gewöhnliches Pfaffenhütchen)	7	w															
Fagus sylvatica (Rotbuche)	7	w															
Filipendula ulmaria (Mädesüß)	7	z															
Frangula alnus (Faulbaum)	7	z															
Galeobdolon argentatum (Garten Goldnessel)	7	w															
Heracleum sphondylium (Wiesen-Bärenklau)	7	z															
Lathyrus pratensis (Wiesen-Platterbse)	7	z															
Ligustrum vulgare (Gemeiner Liguster)	7	w															
Lythrum salicaria (Blut-Weiderich)	7	w															
Phleum pratense (Wiesen-Lieschgras)	7	z															
Phragmites australis (Schilf)	7	h															
Prunus padus (Echte Traubenkirsche)	7	z															
Quercus robur (Stiel-Eiche)	7	w															
Rubus fruticosus agg. (Artengruppe Echte Brombeere)	7	h															
Salix caprea (Sal-Weide)	7	z															
Salix cinerea (Grau-Weide)	7	z															
Salix viminalis (Korb-Weide)	7	h															
Scrophularia nodosa (Knotige Braunwurz)	7	w															
Spiraea spec. (Spierstrauch)	7	w															
Stachys palustris (Sumpf-Ziest)	7	z															
Stellaria holostea (Große Sternmiere)	7	z															
Urtica dioica (Große Brennnessel)	7	z															

Erhebungsbogen

B

Projekt	Biotopkartierung Hamburg	Interne Nr.	133264
		DK5 DK5-GK	6242 6442
Handlungsbedarf	Nein	DK5 - Name	Niendorf-Nord
Bearbeitung	BUC	Biotop-Nr. alt	265 81
Räumliche Abbildung	Fläche	Kartierung	17.09.2012
Anzahl Abschnitte	1	Fläche / Länge [m²/m]	2381,119
		Breite (lineare Abb.) [m]	

Pflanzenartenliste

Gruppe / Pflanzenart	MS	M	W	Vs	St	PA	Ph	Sz	VS	V	G	cf	§	Rote Liste				
														HH	ND	SH	D	
Valeriana officinalis (Echter Baldrian)	7	w												D		D		
Vicia cracca (Vogel-Wicke)	7	w																
Anzahl Rote Liste Arten														2	3			
Anzahl Arten														36				

MS: Mengensystem; M: Mengenangabe, W: Bewertung der Art (FFH-Monitoring), Vs: Vegetationsschicht, St: Status, PA: Autor Phänologie; Ph: Phänologie, Sz: Soziabilität, VS: Vitalitätssystem; V: Vitalität, G: Geschlecht, cf: unsichere Bestimmung, §: Schutz nach BNatSchG, HH: Rote Liste Hamburg, Nds: Rote Liste Niedersachsen, SH: Rote Liste Schleswig-Holstein, D: Rote Liste Deutschland

Teilflächenbeschreibung

Teilflächentyp		Teilflächen-Nr.	2
Biotoptyp	Naturnahe Gehölz feuchter bis nasser Standorte (2018)	Biotoptyp	HGF
- Zusatz		- gesetzl. Grundl.	(§ 14 (2) 2.3)
FFH-LRT		FFH-LRT	
Beschreibung		Entw.potential LRT	
		Hauptfläche	
		Flächenanteil	45 %
		FFH-Unters.Fläche	Nein
		Saatgutfläche	Nein

Teilflächenbeschreibung

Teilflächentyp		Teilflächen-Nr.	3
Biotoptyp	Nährstoffreicher Graben mit Stillgewässercharakter (2018)	Biotoptyp	FGR
- Zusatz		- gesetzl. Grundl.	(§ 30 (2) 1.2)
FFH-LRT		FFH-LRT	
Beschreibung		Entw.potential LRT	
		Hauptfläche	
		Flächenanteil	5 %
		FFH-Unters.Fläche	Nein
		Saatgutfläche	Nein