

Erhebungsbogen

B

Projekt	Biotopkartierung Hamburg	Interne Nr.	24479
		DK5 DK5-GK	6242 6244
Handlungsbedarf	Nein	DK5 - Name	Niendorf-Nord
Bearbeitung	BUC	Biotop-Nr. alt	146 61
Räumliche Abbildung	Linie	Kartierung	17.09.2004
Anzahl Abschnitte	3	Fläche / Länge [m²/m]	203,514
		Breite (lineare Abb.) [m]	

Gesetzlicher Schutz kein gesetzl. Schutz **kein gesetzlich geschütztes Biotop** **Schutz nur teilweise** **Nein**

Gesamtbewertung	6	Wertvoll
– Alter	7	Biotop hohen Alters, 100 bis 200 Jahre
– Belastungsgrad	5	Flächenhaft mittlere oder örtlich starke Belastung
– Ökolog. Funktion	6	Hohe Bedeutung in einem Biotopkomplex, für den lokalen Biotopverbund oder als Puffer
– Seltenheit	5	Seltener Biotoptyp, floristisch stark verarmt, ohne seltener Pflges. od. verbr. artenreicher Biotoptyp

Bestandsbeschreibung

Gehölzstreifen aus alten Silber-Weiden und Rot-Eichen mit eingestreutem Spitz-Ahorn und Kirsche. Die dichte Strauchschicht setzt sich aus Hasel, Hainbuche, Weißdorn (Zierart) und Kirsche zusammen mit zwischengepflanztem Liguster. Zur Straße hin ist sie überwiegend heckenartig zurückgeschnitten.

In einigen Bereichen ähnelt der Gehölzstreifen eher einer Baumreihe mit untergepflanzter Zierhecke.

Der Bestand hat sich seit der Kartierung 1997 kaum verändert, die Artenliste wurde übernommen.

Vorkommen an Biotoptypen

1	TF	Typ	HF	F.Anteil
2	BTYP	Biotoptyp		- gesetzl. Grundl.
3	Zusatz	Zusatz zum Biotoptypen		
4	LRT	Lebensraumtyp		
1	1		Ja	100 %
2	HHM	Strauch-Baumhecke (2000)		

Räumliche Lage

Lagebeschreibung	am Quedlingburger Weg, Ecke Lewetzauweg		
Nachbarnutzung/en	Siedlung, Straße		
Rechtswert (X)	562222	Hochwert (Y)	5943255
Bezirk	Eimsbüttel	Naturraum	Geestplatten westlich der Alster (696.01)
Stadtteil (OT-Nr.)	Niendorf (318)	Gemarkung	Niendorf (307)
Digitaler Grünplan	<input type="checkbox"/> Hafengesamtgebiet	<input type="checkbox"/> Ramsargebiet	<input type="checkbox"/> EG-Vogelschutzgeb.
Ausgleichsflächen NSG / ND / LSG	<input type="checkbox"/> Biosphärenreservat	<input type="checkbox"/> Nationalpark	<input type="checkbox"/>
FFH-GEBIET			
Wasserschutzgebiet			

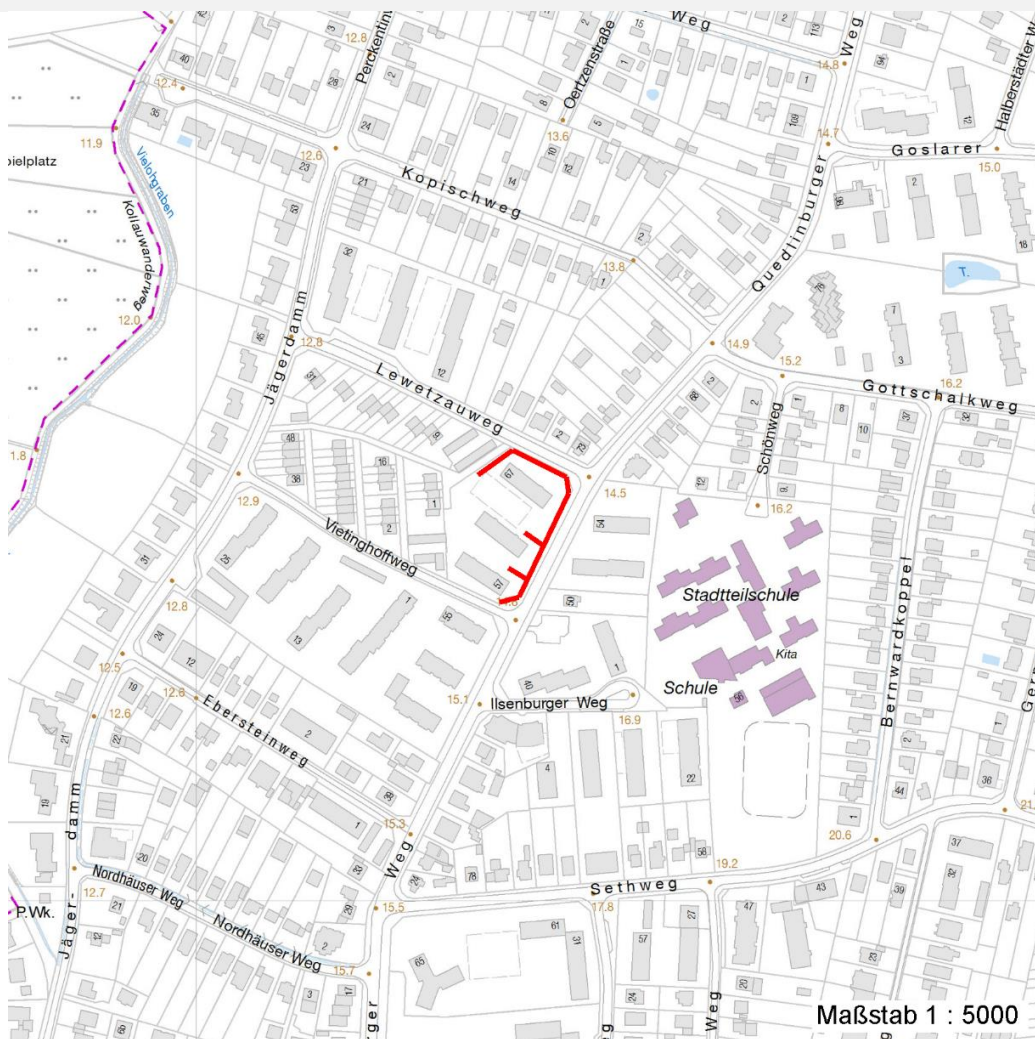
Erhebungsbogen

B

Projekt	Biotopkartierung Hamburg	Interne Nr.	24479
		DK5 DK5-GK	6242 6244
		DK5 - Name	Niendorf-Nord
Handlungsbedarf	Nein	Biotop-Nr. alt	146 61
Bearbeitung	BUC	Kartierung	17.09.2004
Räumliche Abbildung	Linie	Fläche / Länge [m²/m]	203,514
Anzahl Abschnitte	3	Breite (lineare Abb.) [m]	

Räumliche Lage

Karte



Weitere Erhebungsbögen

Interne Nr.	Interne Nr. Zuordnung	DK5	Biotop-Nr.	Kartierung	Zuordnung	DK5 (GK)	Biotop-Nr. (alt)
24479	24478	6242	146	11.09.1997	K	6244	61

Zuordnung: N = nachfolgende Kartierung, K = weitere Kartierungen (zeitlich vorher oder nachher)

Foto

Interne Nr.	Index	Dateiname	Aufnahmerichtung
6344	0	6242_146_170904_1.JPG	N
6345	0	6242_146_170904_2.JPG	

Weitere Angaben

Merkmal	Wert
Auswertung	
Gefährdung / Einflüsse	Eutrophierung

Erhebungsbogen

B

Projekt	Biotopkartierung Hamburg	Interne Nr.	24479
		DK5 DK5-GK	6242 6244
Handlungsbedarf	Nein	DK5 - Name	Niendorf-Nord
Bearbeitung	BUC	Biotop-Nr. alt	146 61
Räumliche Abbildung	Linie	Kartierung	17.09.2004
Anzahl Abschnitte	3	Fläche / Länge [m²/m]	203,514
		Breite (lineare Abb.) [m]	

Weitere Angaben

Merkmal	Wert
Wertgesichtspunkte	Pflegeintensität / Schnitt Wertvoller Altbaumbestand wichtige ökologische Ausgleichsfläche
zoologisch bedeutsame Strukturen	Gehölzpflanzung
Bedeutung für Tiergruppe	Vögel
Maßnahmen	Alt- und Biotopbäume erhalten - 9.4 Reduzierung der Schnittintensität

Foto

Fotodatei	6242_146_170904_1.JPG	Fotodatei	6242_146_170904_2.JPG
Bildbeschreibung	gepfl. Gehölzstreifen mit Silberweiden	Bildbeschreibung	
Aufnahmerichtung	N	Aufnahmerichtung	



Erhebungsbogen

B

Projekt	Biotopkartierung Hamburg	Interne Nr.	24479
		DK5 DK5-GK	6242 6244
Handlungsbedarf	Nein	DK5 - Name	Niendorf-Nord
Bearbeitung	BUC	Biotop-Nr. alt	146 61
Räumliche Abbildung	Linie	Kartierung	17.09.2004
Anzahl Abschnitte	3	Fläche / Länge [m²/m]	203,514
		Breite (lineare Abb.) [m]	

Teilflächenbeschreibung

Teilflächentyp		Teilflächen-Nr.	1
Biototyp	Strauch-Baumhecke (2000)	Biototyp	HHM
- Zusatz		- gesetzl. Grundl.	
FFH-LRT		FFH-LRT	
Beschreibung		Entw.potential LRT	
		Hauptfläche	Ja
		Flächenanteil	100 %
		FFH-Unters.Fläche	Nein
		Saatgutfläche	Nein

Weitere Angaben

Merkmal	Wert
Boden	
Feuchte	5 - frisch und mäßig frisch
Stickstoffgehalt	6 - mäßig stickstoffarm bis stickstoffreich
Standort, Relief	
Neigung - Gelände	N0 - nicht geneigt (<2 %)
Ausrichtung	FL - flach, keine Exposition
Belichtung	8 - sonnig
Luft	keine Besonderheiten
Veg. - Deckg./Ant.	
Gesamt	95 %
1. Baumschicht	60 %
2. Baumschicht	60 %
Strauchschicht	80 %
1. Krautschicht	2 %

Zeigerwerte der Pflanzenartenliste (Auswertung)

Standort	Belichtung	halbsonnig bis halbschattig	5,6
Boden	Feuchte	naß	7,6
	Stickstoff (N)	mäßig stickstoffarm bis stickstoffreich	6
	Reaktion	schwach basisch	7,9
Vegetation	Mahdverträglichkeit	völlig schnittunverträglich (meist Holzpflanzen ohne unterirdische Ausläufer)	1,5
Zeigerwerte	Futterwert	fast wertloses Futter	1
	Wechselfeuchteanzeiger		0
	Giftpflanzen		0
	Überschw.anzeiger		2

Pflanzenartenliste

Gruppe / Pflanzenart	MS	M	W	Vs	St	PA	Ph	Sz	VS	V	G	cf	§	Rote Liste			
														HH	ND	SH	D
Tracheobionta (Gefäßpflanzen)																	
Acer platanoides (Spitz-Ahorn)	7	X		-													
Artemisia vulgaris (Gewöhnlicher Beifuß)	7	X		-													

Erhebungsbogen

B

Projekt	Biotopkartierung Hamburg	Interne Nr.	24479
		DK5 DK5-GK	6242 6244
Handlungsbedarf	Nein	DK5 - Name	Niendorf-Nord
Bearbeitung	BUC	Biotop-Nr. alt	146 61
Räumliche Abbildung	Linie	Kartierung	17.09.2004
Anzahl Abschnitte	3	Fläche / Länge [m²/m]	203,514
		Breite (lineare Abb.) [m]	

Gruppe / Pflanzenart	MS	M	W	Vs	St	PA	Ph	Sz	VS	V	G	cf	Rote Liste					
													§	HH	ND	SH	D	
Carpinus betulus (Hainbuche)	7	X		-														
Cornus sanguinea (Roter Hartriegel)	7	X		-														
Corylus avellana (Haselnuss)	7	d		-														
Crataegus spec. (Weißdorn)	7	X		-														
Glechoma hederacea (Gundermann)	7	X		-														
Ilex aquifolium (Stechpalme)	7	X		-										b				
Ligustrum vulgare (Gemeiner Liguster)	7	X		-														
Prunus padus (Echte Traubenkirsche)	7	X		-														
Prunus spec. (Zwetsche)	7	X		-														
Quercus rubra (Rot-Eiche)	7	X		-														
Rumex obtusifolius (Stumpfbblätteriger Ampfer)	7	X		-														
Salix alba (Silber-Weide)	7	d		-														
Taraxacum sect. Ruderalia (Artengruppe Gemeiner Löwenzahn)	7	X		-													D	
Urtica dioica (Große Brennessel)	7	X		-														
Anzahl Rote Liste Arten													1					
Anzahl Arten													16					

MS: Mengensystem; M: Mengenangabe, W: Bewertung der Art (FFH-Monitoring), Vs: Vegetationsschicht, St: Status, PA: Autor Phänologie; Ph: Phänologie, Sz: Soziabilität, VS: Vitalitätssystem; V: Vitalität, G: Geschlecht, cf: unsichere Bestimmung, §: Schutz nach BNatSchG, HH: Rote Liste Hamburg, Nds: Rote Liste Niedersachsen, SH: Rote Liste Schleswig-Holstein, D: Rote Liste Deutschland